

# Erhebungsbogen

**B**

<b>Projekt</b>	Biotopkartierung Hamburg	<b>Interne Nr.</b>	5135
		<b>DK5   DK5-GK</b>	5426 5428
<b>Handlungsbedarf</b>	Nein	<b>DK5 - Name</b>	Francoper Moor
<b>Bearbeitung</b>	BRA	<b>Biotop-Nr.   alt</b>	57 55
<b>Räumliche Abbildung</b>	Fläche	<b>Kartierung</b>	16.09.1999
<b>Anzahl Abschnitte</b>	1	<b>Fläche / Länge [m<sup>2</sup>/m]</b>	15530,9212
		<b>Breite (lineare Abb.) [m]</b>	

**Gesetzlicher Schutz** § 30 (2) 2.5 Binsen- und seggenreiche Nasswiesen **Schutz nur teilweise** **Nein**

<b>Gesamtbewertung</b>	6 Wertvoll
– <b>Alter</b>	7 Biotop hohen Alters, 100 bis 200 Jahre
– <b>Belastungsgrad</b>	6 Flächenhaft geringe oder örtlich stärkere oder Vorbelastung mit deutlichem Einfluß
– <b>Ökolog. Funktion</b>	6 Hohe Bedeutung in einem Biotopkomplex, für den lokalen Biotopverbund oder als Puffer
– <b>Seltenheit</b>	7 Seltener Biotoptyp, mit seltenen oder bedrohten Pflges., gesättigtes Artenspektrum, einige RL-Arten

## Bestandsbeschreibung

Leicht bultige, vermutlich zeitweilig beweidete Feuchtwiese, mit hohen Anteilen der nitrophilen Röhrichtarten Wasserschwaden und Rohglanzgras. Teilweise ist Sauerampfer aspektbildend. Viel offener Boden zwischen den Pflanzen, die Gruppen sind verlandet/zugetreten und kaum noch erkennbar.

## Vorkommen an Biotoptypen

1	TF	Typ	HF	F.Anteil
2	BTYP	Biotoptyp	- gesetzl. Grundl.	
3	Zusatz	Zusatz zum Biotoptypen		
4	LRT	Lebensraumtyp		
1	1		Ja	100 %
2	GNR	Seggen-, binsen- und/oder hochstaudenreiche Nasswiese nährstoffreicher Standorte (2000)		

## Räumliche Lage

<b>Lagebeschreibung</b>	Hinterdeichswiesen	<b>Hochwert (Y)</b>	5927598
<b>Nachbarnutzung/en</b>	Grünland, Gräben, Weg	<b>Naturraum</b>	Altländer Randmoorsenke (671.22)
<b>Rechtswert (X)</b>	554650	<b>Gemarkung</b>	Fischbek (705)
<b>Bezirk</b>	Harburg	<b>Ramsargebiet</b>	<input type="checkbox"/> <b>EG-Vogelschutzgeb.</b> <input checked="" type="checkbox"/>
<b>Stadtteil (OT-Nr.)</b>	Neugraben-Fischbek (715)	<b>Nationalpark</b>	<input type="checkbox"/>
<b>Digitaler Grünplan</b>	<input type="checkbox"/> <b>Hafengesamtgebiet</b>		
<b>Ausgleichsflächen</b>	<input checked="" type="checkbox"/> <b>Biosphärenreservat</b>		
<b>NSG / ND / LSG</b>	NSG Moorgürtel [ HH-703 / Anteil: 100% ]		
<b>FFH-GEBIET</b>			
<b>Wasserschutzgebiet</b>	Süderelbmarsch/Harburger Berge [ 3 / Anteil: 100% ]		

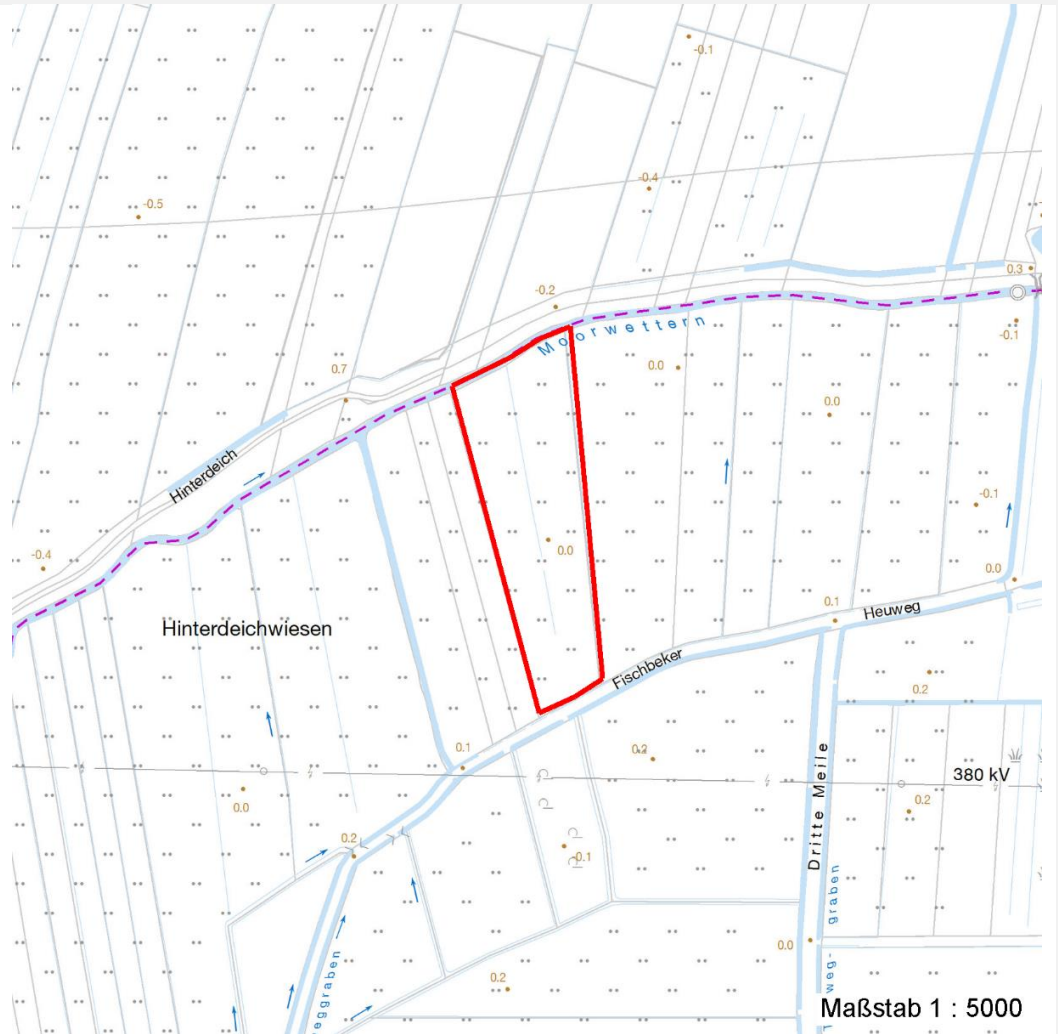
# Erhebungsbogen

**B**

<b>Projekt</b>	Biotopkartierung Hamburg		<b>Interne Nr.</b>	5135	
			<b>DK5   DK5-GK</b>	5426	5428
<b>Handlungsbedarf</b>	Nein		<b>DK5 - Name</b>	Francoper Moor	
<b>Bearbeitung</b>	BRA	<b>Kopie</b>	Nein	<b>Biotop-Nr.   alt</b>	57   55
<b>Räumliche Abbildung</b>	Fläche		<b>Kartierung</b>	16.09.1999	
<b>Anzahl Abschnitte</b>	1		<b>Fläche / Länge [m<sup>2</sup>/m]</b>	15530,9212	
			<b>Breite (lineare Abb.) [m]</b>		

## Räumliche Lage

Karte



## Weitere Erhebungsbögen

Interne Nr.	Interne Nr. Zuordnung	DK5	Biotop-Nr.	Kartierung	Zuordnung	DK5 (GK)	Biotop-Nr. (alt)
5135	5126	5426	57	15.08.1992	K	5428	55
5135	5139	5426	57	05.10.2007	K	5428	55

Zuordnung: N = nachfolgende Kartierung, K = weitere Kartierungen (zeitlich vorher oder nachher)

## Weitere Angaben

Merkmal	Wert
<b>Auswertung</b>	
Gefährdung / Einflüsse	-
Wertgesichtspunkte	Relativ artenreich, wertvolles Feuchtwiesenpotential; potentielle Bedeutung als Wiesenvogelbrutgebiet
zoologisch bedeutsame Strukturen	Wiese
Bedeutung für Tiergruppe	Wiesenvögel

# Erhebungsbogen

**B**

<b>Projekt</b>	Biotopkartierung Hamburg	<b>Interne Nr.</b>	5135
		<b>DK5   DK5-GK</b>	5426 5428
<b>Handlungsbedarf</b>	Nein	<b>DK5 - Name</b>	Francoper Moor
<b>Bearbeitung</b>	BRA	<b>Biotop-Nr.   alt</b>	57 55
<b>Räumliche Abbildung</b>	Fläche	<b>Kartierung</b>	16.09.1999
<b>Anzahl Abschnitte</b>	1	<b>Fläche / Länge [m<sup>2</sup>/m]</b>	15530,9212
		<b>Breite (lineare Abb.) [m]</b>	

## Weitere Angaben

Merkmal	Wert
Maßnahmen	Wiesennutzung intensivieren (2 Schnitte/a), hohe wasserstände halten;

## Teilflächenbeschreibung

<b>Teilflächentyp</b>		<b>Teilflächen-Nr.</b>	1
<b>Biotoptyp</b>	Seggen-, binsen- und/oder hochstaudenreiche Nasswiese nährstoffreicher Standorte (2000)	<b>Biotoptyp</b>	GNR
- <b>Zusatz</b>		- <b>gesetzl. Grundl.</b>	
<b>FFH-LRT</b>		<b>FFH-LRT</b>	
<b>Beschreibung</b>		<b>Entw.potential LRT</b>	
Standort: Torf		<b>Hauptfläche</b>	Ja
		<b>Flächenanteil</b>	100 %
		<b>FFH-Unters.Fläche</b>	Nein
		<b>Saatgutfläche</b>	Nein

## Weitere Angaben

Merkmal	Wert
<b>Boden</b>	
Bodentyp	HN - Niedermoor
Feuchte	8 - naß
Stickstoffgehalt	6 - mäßig stickstoffarm bis stickstoffreich
<b>Standort, Relief</b>	
Neigung - Gelände	N0 - nicht geneigt (<2 %)
Ausrichtung	FL - flach, keine Exposition
Belichtung	7 - halbsonnig
<b>Veg. - Soziologie</b>	
BfN Schlüssel	27.0.01 - Phragmitetalia (Röhrichte und Großseggenrieder) 30.0.01.03 - Filipendulion (Mädesüß-Uferfluren)

## Zeigerwerte der Pflanzenartenliste (Auswertung)

<b>Standort</b>	<b>Belichtung</b>	halbsonnig	7,4
<b>Boden</b>	<b>Feuchte</b>	naß	8
	<b>Stickstoff (N)</b>	mäßig stickstoffarm bis stickstoffreich	5,9
	<b>Reaktion</b>	schwach sauer	6,2
<b>Vegetation</b>	<b>Mahdverträglichkeit</b>	mäßig schnittverträglich (erster Schnitt nicht vor 1. Juli)	5,1
<b>Zeigerwerte</b>	<b>Futterwert</b>	mäßige Futterqualität	3,6
	<b>Wechselfeuchteanzeiger</b>		10
	<b>Giftpflanzen</b>		1
	<b>Überschw.anzeiger</b>		4

## Pflanzenartenliste

Gruppe / Pflanzenart	MS	M	W	Vs	St	PA	Ph	Sz	VS	V	G	cf	§	Rote Liste			
														HH	ND	SH	D
Tracheobionta (Gefäßpflanzen)																	

# Erhebungsbogen

# B

<b>Projekt</b>	Biotopkartierung Hamburg		<b>Interne Nr.</b>	5135
			<b>DK5   DK5-GK</b>	<b>5426</b> 5428
<b>Handlungsbedarf</b>	Nein		<b>DK5 - Name</b>	Francoper Moor
<b>Bearbeitung</b>	BRA	<b>Kopie</b>	<b>Biotop-Nr.   alt</b>	<b>57</b> 55
<b>Räumliche Abbildung</b>	Fläche	Nein	<b>Kartierung</b>	16.09.1999
<b>Anzahl Abschnitte</b>	1		<b>Fläche / Länge [m<sup>2</sup>/m]</b>	15530,9212
			<b>Breite (lineare Abb.) [m]</b>	

## Pflanzenartenliste

Gruppe / Pflanzenart	MS	M	W	Vs	St	PA	Ph	Sz	VS	V	G	cf	§	Rote Liste						
														HH	ND	SH	D			
Achillea ptarmica (Sumpf-Schafgarbe)	7	w		-										V			3			
Agrostis canina (Hunds-Straußgras)	7	w		-											3			3		
Alopecurus pratensis (Wiesen-Fuchsschwanz)	7	w		-																
Anthriscus sylvestris (Wiesen-Kerbel)	7	w		-																
Carex acuta (Schlank-Segge)	7	w		-														V		
Carex nigra (Wiesen-Segge)	7	z		-										V				V		
Carex x elytroides (Bastard-Segge)	7	w		-														V		
Cirsium arvense (Acker-Kratzdistel)	7	w		-														D		
Cirsium palustre (Sumpf-Kratzdistel)	7	w		-																
Deschampsia cespitosa (Rasen-Schmiele)	7	z		-																
Elymus repens (Gewöhnliche Quecke)	7	z		-																
Festuca rubra (Rot-Schwengel)	7	w		-																
Filipendula ulmaria (Mädesüß)	7	w		-																
Galium palustre (Sumpf-Labkraut)	7	w		-																
Glyceria fluitans (Flutender Schwaden)	7	z		-																
Glyceria maxima (Wasser-Schwaden)	7	h		-																
Heracleum sphondylium (Wiesen-Bärenklau)	7	w		-																
Holcus lanatus (Wolliges Honiggras)	7	h		-																
Hottonia palustris (Wasserfeder)	7	w		-										b	V		V	V		
Juncus effusus (Flatter-Binse)	7	z		-																
Lysimachia vulgaris (Gewöhnlicher Gilbweiderich)	7	w		-																
Mentha arvensis (Acker-Minze)	7	w		-																
Persicaria amphibia (Wasser-Knöterich)	7	z		-																
Phalaris arundinacea (Rohr-Glanzgras)	7	h		-																
Poa trivialis (Gewöhnliches Rispengras)	7	w		-																
Ranunculus flammula (Brennender Hahnenfuß)	7	w		-														V		
Ranunculus repens (Kriechender Hahnenfuß)	7	w		-																
Rumex acetosa (Großer Sauerampfer)	7	z		-																
Rumex obtusifolius (Stumpfbblätteriger Ampfer)	7	w		-																
Stellaria alsine (Bach-Sternmiere)	7	w		-														3		
Stellaria palustris (Sumpf-Sternmiere)	7	w		-										V			3	3		
Trifolium pratense (Rot-Klee)	7	w		-																
Urtica dioica (Große Brennnessel)	7	w		-																
Veronica scutellata (Schild-Ehrenpreis)	7	w		-														2		
Vicia tetrasperma (Viersamige Wicke)	7	w		-														3		
																	<b>Anzahl Rote Liste Arten</b>	<b>7</b>	<b>9</b>	<b>3</b>
																	<b>Anzahl Arten</b>	<b>35</b>		

MS: Mengensystem; M: Mengenangabe, W: Bewertung der Art (FFH-Monitoring), Vs: Vegetationsschicht, St: Status, PA: Autor Phänologie; Ph: Phänologie, Sz: Soziabilität, VS: Vitalitätssystem; V: Vitalität, G: Geschlecht, cf: unsichere Bestimmung, §: Schutz nach BNatSchG, HH: Rote Liste Hamburg, Nds: Rote Liste Niedersachsen, SH: Rote Liste Schleswig-Holstein, D: Rote Liste Deutschland