

Erhebungsbogen

B

Projekt	Biotopkartierung Hamburg		Interne Nr.	92779	
			DK5 DK5-GK	5426	5428
Handlungsbedarf	Nein		DK5 - Name	Francoper Moor	
Bearbeitung	RIN	Kopie	Ja	Biotop-Nr. alt	56 54
Räumliche Abbildung	Fläche		Kartierung	31.08.2015	
Anzahl Abschnitte	1		Fläche / Länge [m²/m]	5350,7963	
			Breite (lineare Abb.) [m]		

Gesetzlicher Schutz	§ 14 (2) 2.3 Feldgehölze	Schutz nur teilweise	Nein
----------------------------	--------------------------	-----------------------------	------

Gesamtbewertung	6	Wertvoll
– Alter	7	Biotop hohen Alters, 100 bis 200 Jahre
– Belastungsgrad	6	Flächenhaft geringe oder örtlich stärkere oder Vorbelastung mit deutlichem Einfluß
– Ökolog. Funktion	6	Hohe Bedeutung in einem Biotopkomplex, für den lokalen Biotopverbund oder als Puffer
– Seltenheit	6	Seltener Biotoptyp, ohne seltene oder bedrohte Pflges., ungesättigtes Artenspektrum, reliktsische RL-Arten

Bestandsbeschreibung

Ehemaliger Pappel-Forst mit beigemischer Schwarz-Erle, die z.T. Stammdurchmesser von 30 cm erreicht. Die verbliebenen Pappeln haben hingegen Stammdurchmesser bis zu 50 cm. Im Süden sind die Bäume zu einem rund 20 m hohen, dichten Bestand aufgewachsen. Die nördliche Hälfte des Bestandes wird regelmäßig auf den Stock gesetzt, weil sie unter einem Hochspannungsmast liegt. Hier sind die Erlen niedrig und vielstämmig. Der Bodenbewuchs ist etwas dichter, besteht über die ganze Fläche verteilt aber zum Hauptteil aus Brombeeren und v.a aus Himbeeren, die schlagflurenartig in den belichteten Bereichen verdichtete Bestände entwickeln. Am Weg im Norden sind einzelne Hybrid-Pappeln etwas größer entwickelt mit Stammdicken von bis zu 80 cm. Der Wald ist insgesamt am Boden recht trocken und wirkt durch die forstliche Nutzung leicht gestört. Die Grundwasserflurabstände im Gebiet betragen rund 40 cm.

Vorkommen an Biotoptypen

1	TF	Typ	HF	F.Anteil
2	BTYP	Biotoptyp	- gesetzl. Grundl.	
3	Zusatz	Zusatz zum Biotoptypen		
4	LRT	Lebensraumtyp		
1	1		Ja	100 %
2	HGF	Naturnahes Gehölz feuchter bis nasser Standorte (2000)		

Räumliche Lage

Lagebeschreibung	südlich des Nordendes des Fischbeker Heuwegs			
Nachbarnutzung/en	Grünland, Weg			
Rechtswert (X)	554668	Hochwert (Y)	5927389	
Bezirk	Harburg	Naturraum	Altländer Randmoorsenke (671.22)	
Stadtteil (OT-Nr.)	Neugraben-Fischbek (715)	Gemarkung	Fischbek (705)	
Digitaler Grünplan	<input type="checkbox"/> Hafengesamtgebiet	<input type="checkbox"/> Ramsargebiet	<input type="checkbox"/> EG-Vogelschutzgeb.	<input checked="" type="checkbox"/> x
Ausgleichsflächen	<input type="checkbox"/> Biosphärenreservat	<input type="checkbox"/> Nationalpark		
NSG / ND / LSG	NSG Moorgürtel [HH-703 / Anteil: 100%]			
FFH-GEBIET				
Wasserschutzgebiet	Süderelbmarsch/Harburger Berge [3 / Anteil: 100%]			

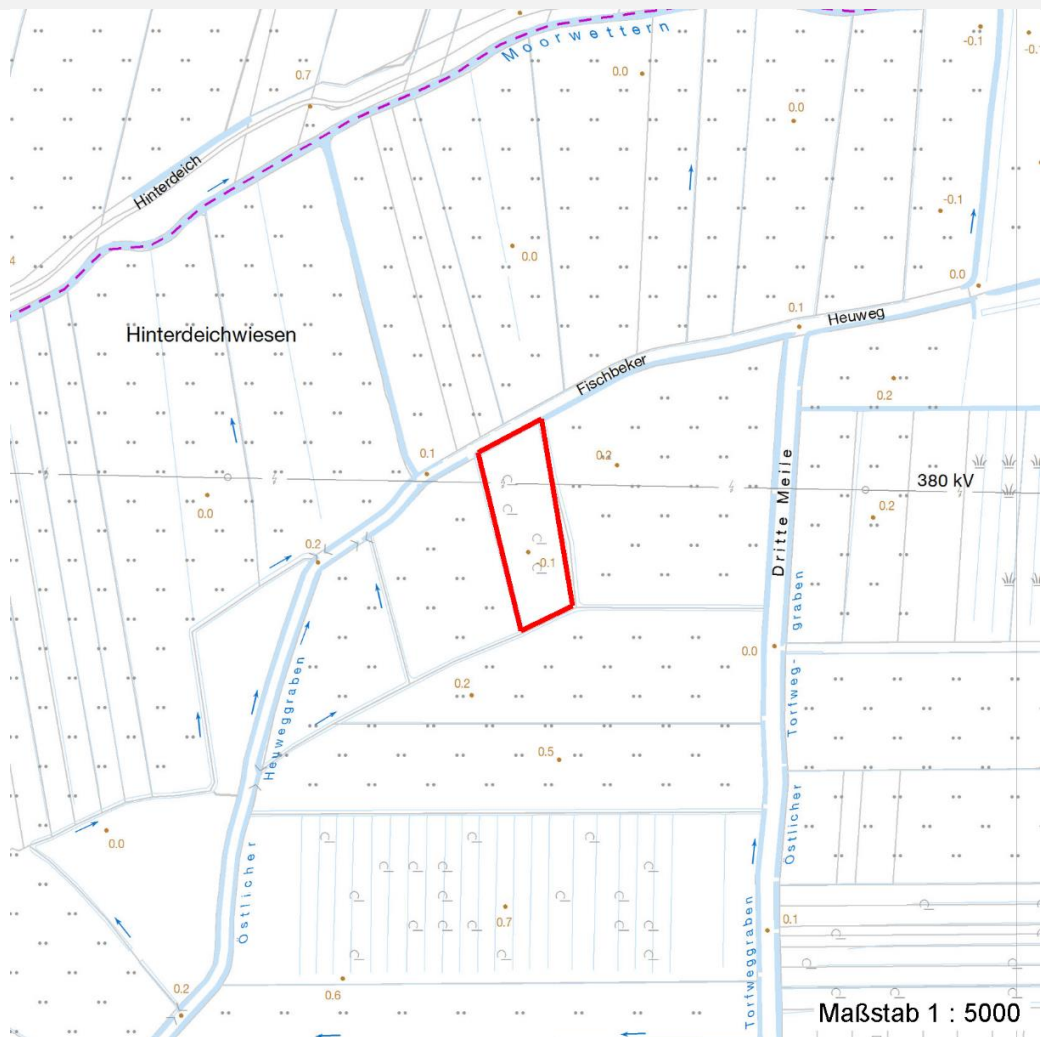
Erhebungsbogen

B

Projekt	Biotopkartierung Hamburg		Interne Nr.	92779	
			DK5 DK5-GK	5426	5428
			DK5 - Name	Francoper Moor	
Handlungsbedarf	Nein		Biotop-Nr. alt	56	54
Bearbeitung	RIN	Kopie Ja	Kartierung	31.08.2015	
Räumliche Abbildung	Fläche		Fläche / Länge [m²/m]	5350,7963	
Anzahl Abschnitte	1		Breite (lineare Abb.) [m]		

Räumliche Lage

Karte



Weitere Erhebungsbögen

Interne Nr.	Interne Nr. Zuordnung	DK5	Biotop-Nr.	Kartierung	Zuordnung	DK5 (GK)	Biotop-Nr. (alt)
92779	5275	5426	56	15.08.1992	K	5428	54
92779	5285	5426	56	16.09.1999	K	5428	54
92779	5286	5426	56	05.10.2007	K	5428	54

Zuordnung: N = nachfolgende Kartierung, K = weitere Kartierungen (zeitlich vorher oder nachher)

Foto

Interne Nr.	Index	Dateiname	Aufnahmerichtung
41865	0	5426_56_310815_1.JPG	

Erhebungsbogen

B

Projekt	Biotopkartierung Hamburg	Interne Nr.	92779
		DK5 DK5-GK	5426 5428
Handlungsbedarf	Nein	DK5 - Name	Francoper Moor
Bearbeitung	RIN	Biotop-Nr. alt	56 54
Räumliche Abbildung	Fläche	Kartierung	31.08.2015
Anzahl Abschnitte	1	Fläche / Länge [m²/m]	5350,7963
		Breite (lineare Abb.) [m]	

Foto

Fotodatei	5426_56_310815_1.JPG	Fotodatei	
Bildbeschreibung	k.A.	Bildbeschreibung	
Aufnahmerichtung		Aufnahmerichtung	



Teilflächenbeschreibung

Teilflächentyp		Teilflächen-Nr.	1
Biototyp	Naturnahes Gehölz feuchter bis nasser Standorte (2000)	Biototyp	HGF
- Zusatz		- gesetzl. Grundl.	
FFH-LRT		FFH-LRT	
Beschreibung		Entw.potential LRT	
		Hauptfläche	Ja
		Flächenanteil	100 %
		FFH-Unters.Fläche	Nein
		Saatgutfläche	Nein

Zeigerwerte der Pflanzenartenliste (Auswertung)

Standort	Belichtung	halbsonnig bis halbschattig	6,1
Boden	Feuchte	feucht	7,5
	Stickstoff (N)	mäßig stickstoffarm bis stickstoffreich	6,1
	Reaktion	schwach sauer	5,8
Vegetation	Mahdverträglichkeit	schnittempfindlich (nur Herbstschnitt vertragend)	2,8
Zeigerwerte	Futterwert	fast wertloses Futter	1,1
	Wechselfeuchteanzeiger		1
	Giftpflanzen		0
	Überschw.anzeiger		1

Erhebungsbogen

B

Projekt	Biotopkartierung Hamburg		Interne Nr.	92779	
			DK5 DK5-GK	5426	5428
Handlungsbedarf	Nein		DK5 - Name	Francoper Moor	
Bearbeitung	RIN	Kopie	Biotop-Nr. alt	56	54
Räumliche Abbildung	Fläche	Ja	Kartierung	31.08.2015	
Anzahl Abschnitte	1		Fläche / Länge [m²/m]	5350,7963	
			Breite (lineare Abb.) [m]		

Pflanzenartenliste														Rote Liste			
Gruppe / Pflanzenart	MS	M	W	Vs	St	PA	Ph	Sz	VS	V	G	cf	§	HH	ND	SH	D
Tracheobionta (Gefäßpflanzen)																	
Alnus glutinosa (Schwarz-Erle)	7	h															
Deschampsia cespitosa (Rasen-Schmiele)	7	w															
Dryopteris carthusiana (Dorniger Wurmfarne)	7	z															
Glechoma hederacea (Gundermann)	7	z															
Populus x canadensis (Hybrid-Pappel)	7	h			K												
Rubus fruticosus agg. (Artengruppe Echte Brombeere)	7	z															
Rubus idaeus (Himbeere)	7	h															
Sambucus nigra (Schwarzer Holunder)	7	w															
Sorbus aucuparia (Eberesche)	7	w															
Urtica dioica (Große Brennnessel)	7	z															
														Anzahl Rote Liste Arten			
														Anzahl Arten			
														10			

MS: Mengensystem; M: Mengenangabe, W: Bewertung der Art (FFH-Monitoring), Vs: Vegetationsschicht, St: Status, PA: Autor Phänologie; Ph: Phänologie, Sz: Soziabilität, VS: Vitalitätssystem; V: Vitalität, G: Geschlecht, cf: unsichere Bestimmung, §: Schutz nach BNatSchG, HH: Rote Liste Hamburg, Nds: Rote Liste Niedersachsen, SH: Rote Liste Schleswig-Holstein, D: Rote Liste Deutschland