

Erhebungsbogen

B

Projekt	Biotopkartierung Hamburg	Interne Nr.	5286
		DK5 DK5-GK	5426 5428
Handlungsbedarf	Nein	DK5 - Name	Francoper Moor
Bearbeitung	BRA	Biotop-Nr. alt	56 54
Räumliche Abbildung	Fläche	Kartierung	05.10.2007
Anzahl Abschnitte	1	Fläche / Länge [m²/m]	5350,7963
		Breite (lineare Abb.) [m]	

Gesetzlicher Schutz	§ 14 (2) 2.3 Feldgehölze	Schutz nur teilweise	Nein
----------------------------	--------------------------	-----------------------------	------

Gesamtbewertung	6	Wertvoll
– Alter	7	Biotop hohen Alters, 100 bis 200 Jahre
– Belastungsgrad	6	Flächenhaft geringe oder örtlich stärkere oder Vorbelastung mit deutlichem Einfluß
– Ökolog. Funktion	6	Hohe Bedeutung in einem Biotopkomplex, für den lokalen Biotopverbund oder als Puffer
– Seltenheit	6	Seltener Biotoptyp, ohne seltene oder bedrohte Pflges., ungesättigtes Artenspektrum, reliktsische RL-Arten

Bestandsbeschreibung

Älterer, vermutlich früherer Erlen-Bruchwald mit bestandsbildender Schwarz-Erle, die z.T. Stammdicken von 30 cm erreicht. Im Süden zu einem rund 20 m hohen, dichten Bestand aufgewachsen. Durchsetzt von forstlich eingebrachten, gepflanzten Hybrid-Pappeln, die bis zu 50 cm Stammdicke erreichen und den Erlenbestand noch überwachen. Die nördliche Hälfte des Bestandes wird regelmäßig zurückgestutzt, weil sie unter einem Hochspannungsmast liegt. Hier sind die Erlen niedrig und vielstämmig. Der Bodenbewuchs ist etwas dichter, besteht über die ganze Fläche verteilt aber zum Hauptteil aus Brombeeren und v.a aus Himbeeren, die schlagflurenartig in den belichteten Bereichen verdichtete Bestände entwickeln. Am Weg im Norden sind einzelne Hybrid-Pappeln etwas größer entwickelt mit Stammdicken von bis zu 80 cm. Der Wald ist insgesamt am Boden recht trocken, hat an keiner Stelle einen Bruchwald-Charakter, wirkt durch die forstliche Nutzung leicht gestört, auch die Erlen machen z.T. den Eindruck, in Reihe gepflanzt zu sein. Vermutlich handelt es sich insgesamt um ein eher forstlich geprägtes Waldstück. Die Flurabstände im Gebiet betragen rund 40 cm.

Vorkommen an Biotoptypen

1	TF	Typ	HF	F.Anteil
2	BTYP	Biotoptyp	- gesetzl. Grundl.	
3	Zusatz	Zusatz zum Biotoptypen		
4	LRT	Lebensraumtyp		
1	1		Ja	100 %
2	HGF	Naturnahes Gehölz feuchter bis nasser Standorte (2000)		

Räumliche Lage

Lagebeschreibung	Östlich Fischbeker Heuweg, Nordende			
Nachbarnutzung/en	Grünland, Weg			
Rechtswert (X)	554668	Hochwert (Y)	5927389	
Bezirk	Harburg	Naturraum	Altländer Randmoorsenke (671.22)	
Stadtteil (OT-Nr.)	Neugraben-Fischbek (715)	Gemarkung	Fischbek (705)	
Digitaler Grünplan	<input type="checkbox"/> Hafengesamtgebiet	<input type="checkbox"/> Ramsargebiet	<input type="checkbox"/> EG-Vogelschutzgeb.	<input checked="" type="checkbox"/> x
Ausgleichsflächen	<input type="checkbox"/> Biosphärenreservat	<input type="checkbox"/> Nationalpark		
NSG / ND / LSG	NSG Moorgürtel [HH-703 / Anteil: 100%]			
FFH-GEBIET				
Wasserschutzgebiet	Süderelbmarsch/Harburger Berge [3 / Anteil: 100%]			

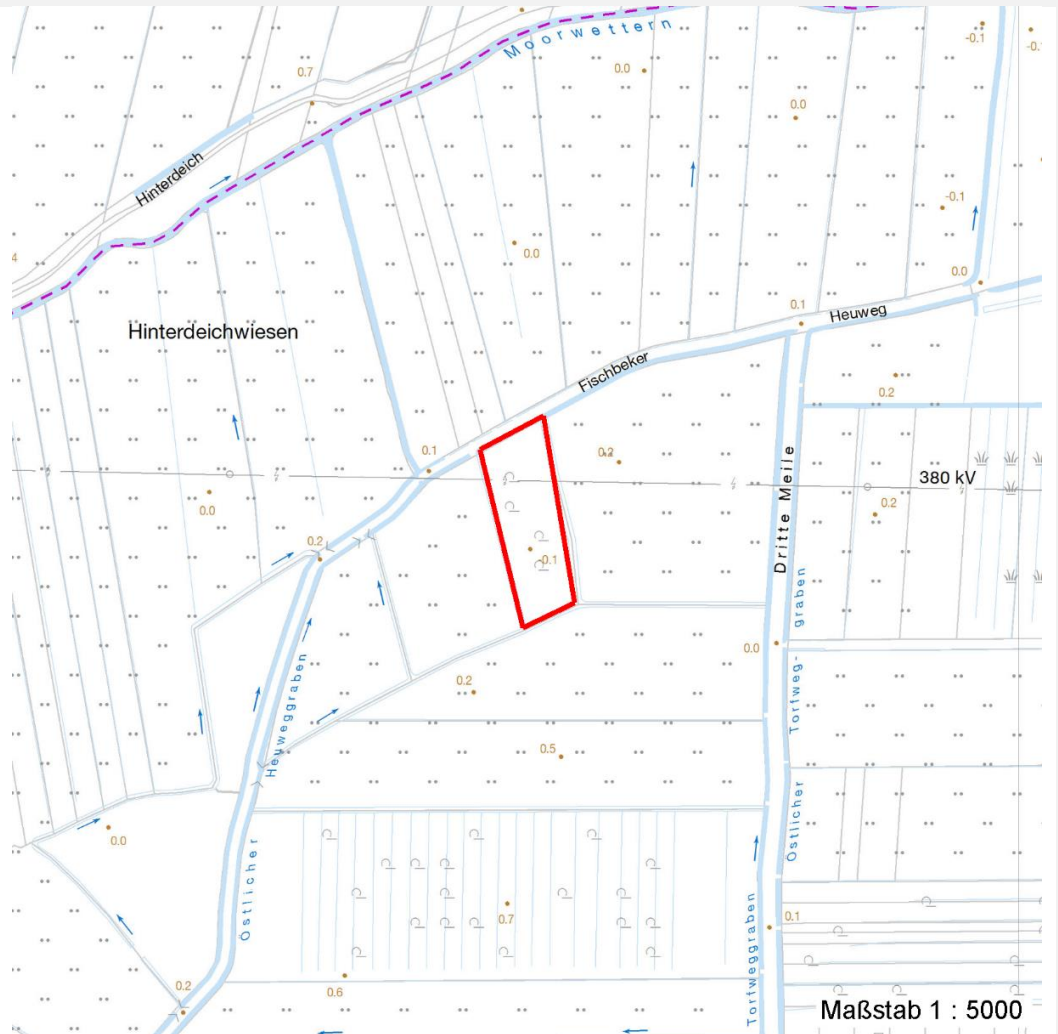
Erhebungsbogen

B

Projekt	Biotopkartierung Hamburg		Interne Nr.	5286	
			DK5 DK5-GK	5426	5428
Handlungsbedarf	Nein		DK5 - Name	Francoper Moor	
Bearbeitung	BRA	Kopie	Nein	Biotop-Nr. alt	56 54
Räumliche Abbildung	Fläche		Kartierung	05.10.2007	
Anzahl Abschnitte	1		Fläche / Länge [m²/m]	5350,7963	
			Breite (lineare Abb.) [m]		

Räumliche Lage

Karte



Weitere Erhebungsbögen

Interne Nr.	Interne Nr. Zuordnung	DK5	Biotop-Nr.	Kartierung	Zuordnung	DK5 (GK)	Biotop-Nr. (alt)
5286	5275	5426	56	15.08.1992	K	5428	54
5286	5285	5426	56	16.09.1999	K	5428	54
5286	92779	5426	56	31.08.2015	K	5428	54

Zuordnung: N = nachfolgende Kartierung, K = weitere Kartierungen (zeitlich vorher oder nachher)

Foto

Interne Nr.	Index	Dateiname	Aufnahmerichtung
20041	0	5426_56_051007_1.JPG	
20042	0	5426_56_051007_2.JPG	

Erhebungsbogen

B

Projekt	Biotopkartierung Hamburg	Interne Nr.	5286
Handlungsbedarf	Nein	DK5 DK5-GK	5426 5428
Bearbeitung	BRA	DK5 - Name	Francoper Moor
Räumliche Abbildung	Fläche	Biotop-Nr. alt	56 54
Anzahl Abschnitte	1	Kartierung	05.10.2007
		Fläche / Länge [m²/m]	5350,7963
		Breite (lineare Abb.) [m]	

Weitere Angaben

Merkmal	Wert
Auswertung	
Gefährdung / Einflüsse	Zu trocken, deutliche forstliche Prägung, geringes Entwicklungspotential für naturnahen Erlen-Bruchwald.
Wertgesichtspunkte	Dichtes Gehölz, landschaftsprägend, Unterstand für Wildtiere, Brutvogelhabitat.
Maßnahmen	Bereich nach Möglichkeit vernässen, im übrigen der Sukzession überlassen.

Foto

Fotodatei 5426_56_051007_1.JPG

Bildbeschreibung
Aufnahmerichtung



Fotodatei 5426_56_051007_2.JPG

Bildbeschreibung
Aufnahmerichtung



Teilflächenbeschreibung

Teilflächentyp		Teilflächen-Nr.	1
Biotoptyp	Naturnahes Gehölz feuchter bis nasser Standorte (2000)	Biotoptyp	HGF
- Zusatz		- gesetzl. Grundl.	
FFH-LRT		FFH-LRT	
Beschreibung		Entw.potential LRT	
		Hauptfläche	Ja
		Flächenanteil	100 %
		FFH-Unters.Fläche	Nein
		Saatgutfläche	Nein

Erhebungsbogen

B

Projekt	Biotopkartierung Hamburg		Interne Nr.	5286	
			DK5 DK5-GK	5426 5428	
Handlungsbedarf	Nein		DK5 - Name	Francoper Moor	
Bearbeitung	BRA	Kopie	Nein	Biotop-Nr. alt	56 54
Räumliche Abbildung	Fläche		Kartierung	05.10.2007	
Anzahl Abschnitte	1		Fläche / Länge [m²/m]	5350,7963	
			Breite (lineare Abb.) [m]		

Zeigerwerte der Pflanzenartenliste (Auswertung)

Standort	Belichtung	halbsonnig bis halbschattig	6,1
Boden	Feuchte	naß	8
	Stickstoff (N)	stickstoffreich	6,6
	Reaktion	schwach sauer	6,2
Vegetation	Mahdverträglichkeit	schnittempfindlich (nur Herbstschnitt vertragend)	3
Zeigerwerte	Futterwert	geringwertiges Futter	3,4
	Wechselfeuchteanzeiger		3
	Giftpflanzen		1
	Überschw.anzeiger		2

Pflanzenartenliste

Gruppe / Pflanzenart	MS	M	W	Vs	St	PA	Ph	Sz	VS	V	G	cf	§	Rote Liste			
														HH	ND	SH	D
Tracheobionta (Gefäßpflanzen)																	
Alnus glutinosa (Schwarz-Erle)	7	d		-													
Calamagrostis canescens (Sumpf-Reitgras)	7	z		-													
Dactylis glomerata (Wiesen-Knäuelgras)	7	w		-													
Dryopteris carthusiana (Dorniger Wurmfarne)	7	w		-													
Glechoma hederacea (Gundermann)	7	z		-													
Glyceria maxima (Wasser-Schwaden)	7	z		-													
Holcus lanatus (Wolliges Honiggras)	7	z		-													
Phalaris arundinacea (Rohr-Glanzgras)	7	z		-													
Poa trivialis (Gewöhnliches Rispengras)	7	z		-													
Populus x canadensis (Hybrid-Pappel)	7	z		-													
Ribes rubrum (Rote Johannisbeere)	7	w		-													
Rubus fruticosus agg. (Artengruppe Echte Brombeere)	7	z		-													
Rubus idaeus (Himbeere)	7	h		-													
Salix cinerea (Grau-Weide)	7	z		-													
Sambucus nigra (Schwarzer Holunder)	7	z		-													
Solanum dulcamara (Bittersüßer Nachtschatten)	7	w		-													
Urtica dioica (Große Brennnessel)	7	z		-													
Anzahl Rote Liste Arten																	
Anzahl Arten														17			

MS: Mengensystem; M: Mengenangabe, W: Bewertung der Art (FFH-Monitoring), Vs: Vegetationsschicht, St: Status, PA: Autor Phänologie; Ph: Phänologie, Sz: Soziabilität, VS: Vitalitätssystem; V: Vitalität, G: Geschlecht, cf: unsichere Bestimmung, §: Schutz nach BNatSchG, HH: Rote Liste Hamburg, Nds: Rote Liste Niedersachsen, SH: Rote Liste Schleswig-Holstein, D: Rote Liste Deutschland