

# Erhebungsbogen

**B**

<b>Projekt</b>	Biotopkartierung Hamburg, Datenbestand aus FoxPro	<b>Interne Nr.</b>	5083
<b>Handlungsbedarf</b>	Nein	<b>DK5   DK5-GK</b>	5426      5428
<b>Bearbeitung</b>	JOE	<b>DK5 - Name</b>	Francoper Moor
<b>Räumliche Abbildung</b>	Fläche	<b>Biotop-Nr.   alt</b>	55      52
<b>Anzahl Abschnitte</b>	3	<b>Kartierung</b>	15.08.1992
		<b>Fläche / Länge [m<sup>2</sup>/m]</b>	19837,9957
		<b>Breite (lineare Abb.) [m]</b>	

**Gesetzlicher Schutz**      § 30 (2) 4.1 Bruchwälder      **Schutz nur teilweise**      **Nein**

**Gesamtbewertung**      0      keine Angabe

- **Alter**
- **Belastungsgrad**
- **Ökolog. Funktion**
- **Seltenheit**

## Bestandsbeschreibung

Feuchter Birkenwald WBB mit Torfstichen, in diesen v.a. Calla, Iris und Sphagnen. Sonst dominiert überwiegend Calamagrostis canescens und Molinia die Krautschicht.

Teilfläche 1:

Im Westen höherer Anteil von Erlen; um die gesamte Fläche Müllablagerungen und Brennessel-Flur; deutlich mehr Torfstiche als TF2 und TF3; Holcus lanatus und Calamagrostis dominiert in der Krautschicht.

Teilfläche 2:

Wird in der Krautschicht von Calamagrostis canescens beherrscht; weniger Müllablagerungen, zu Zeitpunkt der Begehung Torfstiche trocken. Gagelvorkommen.

Teilfläche 3:

ähnlich TF 2; südlich dominiert Calamagrostis, sonst Molinia; die Torfstiche werden von Glyceria maxima beherrscht; mehr Torfmoospolster als in TF 1 und 2. (TF 3 liegt im SW der TF1+2, am Rand der Fischbeker Wiesen.

Wertstufe: 5 und 6

Veränderungen gegenüber 1981 (Nr. 52):

keine wesentlichen Veränderungen gegenüber 1981 (Viola palustris wurde nicht gefunden)

Spezielle Nutzungen:

Nutzungsintensität: keine

Vorkommende Pflanzengesellschaften: ohne Angabe

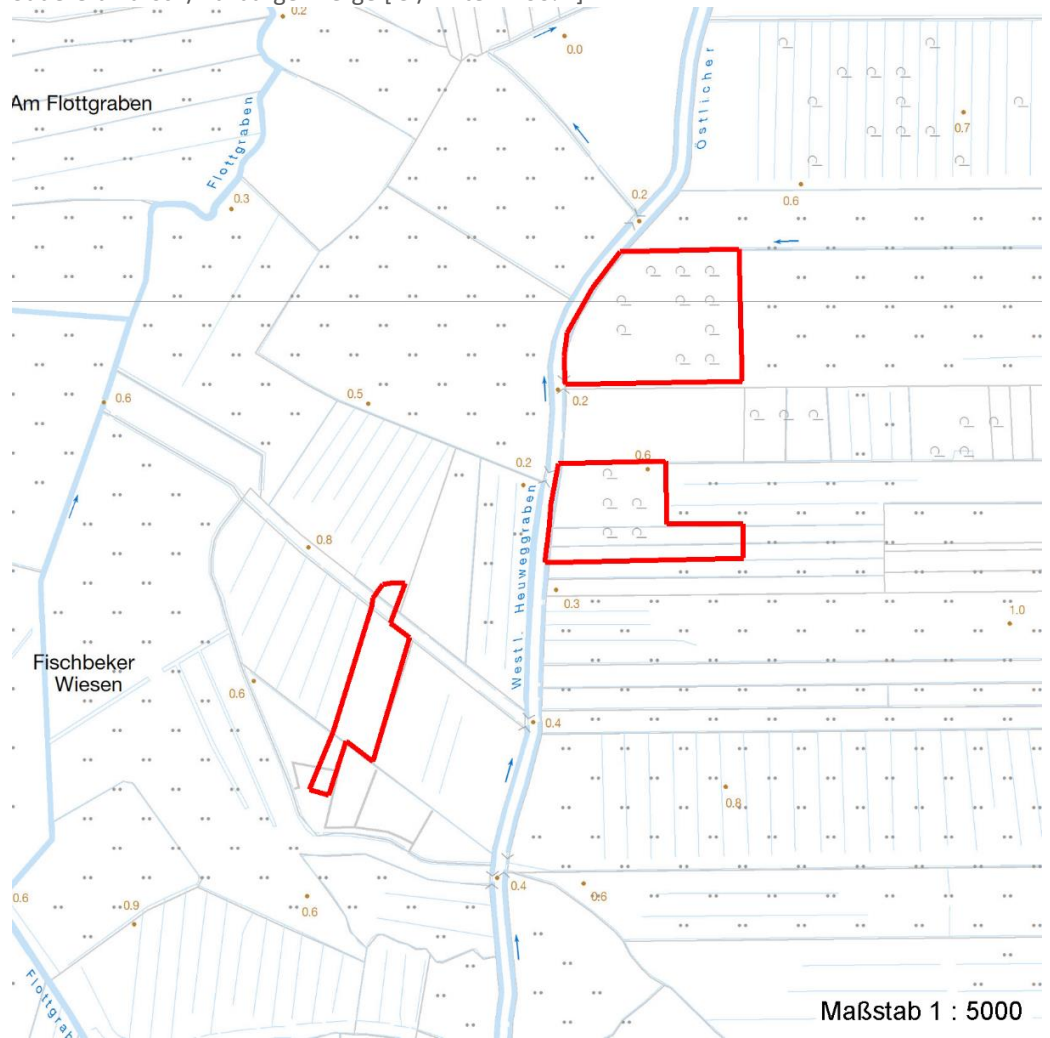
## Vorkommen an Biotoptypen

1	TF	Typ	HF	F.Anteil
2	BTYP	Biotoptyp		- gesetzl. Grundl.
3	Zusatz	Zusatz zum Biotoptypen		
4	LRT	Lebensraumtyp		
1	1		Ja	100 %
2	WBB	Birken-Bruch- bzw. -Moorwald nährstoffarmer Standorte (2000)		
4	kein LRT	kein Lebensraumtyp nach FFH-Richtlinie		
1	2			0 %
2	XXX	Zuordnung eines Biotoptyps fehlt! (2000)		
1	3			0 %
2	XXX	Zuordnung eines Biotoptyps fehlt! (2000)		

<b>Projekt</b>	Biotopkartierung Hamburg, Datenbestand aus FoxPro	<b>Interne Nr.</b>	5083
<b>Handlungsbedarf</b>	Nein	<b>DK5   DK5-GK</b>	5426      5428
<b>Bearbeitung</b>	JOE	<b>DK5 - Name</b>	Francoper Moor
<b>Räumliche Abbildung</b>	Fläche	<b>Biotop-Nr.   alt</b>	55      52
<b>Anzahl Abschnitte</b>	3	<b>Kartierung</b>	15.08.1992
		<b>Fläche / Länge [m<sup>2</sup>/m]</b>	19837,9957
		<b>Breite (lineare Abb.) [m]</b>	

Räumliche Lage

<b>Lagebeschreibung</b>	nördliches Francoper Moor; östlich FischbekerWiesen (TF3)		
<b>Nachbarnutzung/en</b>			
<b>Rechtswert (X)</b>	554446	<b>Hochwert (Y)</b>	5926987
<b>Bezirk</b>	Harburg	<b>Naturraum</b>	Altländer Randmoorsenke (671.22)
<b>Stadtteil (OT-Nr.)</b>	Neugraben-Fischbek (715)	<b>Gemarkung</b>	Fischbek (705)
<b>Digitaler Grünplan</b>	<input type="checkbox"/> Hafengesamtgebiet	<input type="checkbox"/> Ramsargebiet	<input type="checkbox"/> EG-Vogelschutzgeb. <input checked="" type="checkbox"/> x
<b>Ausgleichsflächen</b>	<input type="checkbox"/> Biosphärenreservat	<input type="checkbox"/> Nationalpark	
<b>NSG / ND / LSG</b>	NSG Moorgürtel [ HH-703 / Anteil: 100% ]		
<b>FFH-GEBIET</b>	Süderelbmarsch/Harburger Berge [ 3 / Anteil: 100% ]		
<b>Wasserschutzgebiet</b>			
<b>Karte</b>			



Weitere Erhebungsbögen

Interne Nr.	Interne Nr. Zuordnung	DK5	Biotop-Nr.	Kartierung	Zuordnung	DK5 (GK)	Biotop-Nr. (alt)
5083	5210	5426	100	16.09.1999	N	5428	122
5083	5259	5426	105	16.09.1999	N	5428	127

## Erhebungsbogen

**B**

<b>Projekt</b>	Biotopkartierung Hamburg, Datenbestand aus FoxPro	<b>Interne Nr.</b>	5083
<b>Handlungsbedarf</b>	Nein	<b>DK5   DK5-GK</b>	5426      5428
<b>Bearbeitung</b>	JOE	<b>DK5 - Name</b>	Francoper Moor
<b>Räumliche Abbildung</b>	Fläche	<b>Biotop-Nr.   alt</b>	55      52
<b>Anzahl Abschnitte</b>	3	<b>Kartierung</b>	15.08.1992
		<b>Fläche / Länge [m<sup>2</sup>/m]</b>	19837,9957
		<b>Breite (lineare Abb.) [m]</b>	

### Weitere Erhebungsbögen

Interne Nr.	Interne Nr. Zuordnung	DK5	Biotop-Nr.	Kartierung	Zuordnung	DK5 (GK)	Biotop-Nr. (alt)
-------------	--------------------------	-----	------------	------------	-----------	----------	------------------

Zuordnung: N = nachfolgende Kartierung, K = weitere Kartierungen (zeitlich vorher oder nachher)

### Weitere Angaben

Merkmal	Wert
<b>Auswertung</b>	
Gefährdung / Einflüsse	Ablagerung von Muell / Gartenabfaellen
Wertgesichtspunkte	Artenreich Wertvolle(r) Feuchtbiotop(e) Vorkommen seltener Arten
zoologisch bedeutsame Strukturen	Nasse Mulden Kleingewässer
Bedeutung für Tiergruppe	Amphibien, Laichgewässer, Sommerquartiere Libellen
Maßnahmen	Beseitigen von Muell, Gartenabfaellen u.a

### Teilflächenbeschreibung

Teilflächentyp	Teilflächen-Nr.
<b>Biotoptyp</b>	1
Birken-Bruch- bzw. -Moorwald nährstoffarmer Standorte (2000)	WBB
- <b>Zusatz</b>	- <b>gesetzl. Grundl.</b>
<b>FFH-LRT</b>	kein LRT
<b>Beschreibung</b>	kein Lebensraumtyp nach FFH-Richtlinie
	<b>Entw.potential LRT</b>
	<b>Hauptfläche</b>
	Ja
	<b>Flächenanteil</b>
	100 %
	<b>FFH-Unters.Fläche</b>
	Nein
	<b>Saatgutfläche</b>
	Nein

### Zeigerwerte der Pflanzenartenliste (Auswertung)

<b>Standort</b>	<b>Belichtung</b>	halbsonnig	6,6
<b>Boden</b>	<b>Feuchte</b>	naß	8
	<b>Stickstoff (N)</b>	mäßig bis stickstoffarm	3,7
	<b>Reaktion</b>	schwach sauer	5,7
<b>Vegetation</b>	<b>Mahdverträglichkeit</b>	schnittempfindlich (nur Herbstschnitt vertragend)	2,6
<b>Zeigerwerte</b>	<b>Futterwert</b>	sehr geringwertiges Futter	1,9
	<b>Wechselfeuchteanzeiger</b>		8
	<b>Giftpflanzen</b>		3
	<b>Überschw.anzeiger</b>		8

# Erhebungsbogen

# B

<b>Projekt</b>	Biotopkartierung Hamburg, Datenbestand aus FoxPro	<b>Interne Nr.</b>	5083
<b>Handlungsbedarf</b>	Nein	<b>DK5   DK5-GK</b>	5426      5428
<b>Bearbeitung</b>	JOE	<b>DK5 - Name</b>	Francoper Moor
<b>Räumliche Abbildung</b>	Fläche	<b>Biotop-Nr.   alt</b>	55      52
<b>Anzahl Abschnitte</b>	3	<b>Kartierung</b>	15.08.1992
		<b>Fläche / Länge [m<sup>2</sup>/m]</b>	19837,9957
		<b>Breite (lineare Abb.) [m]</b>	

## Pflanzenartenliste

Gruppe / Pflanzenart	MS	M	W	Vs	St	PA	Ph	Sz	VS	V	G	cf	§	Rote Liste					
														HH	ND	SH	D		
<b>Tracheobionta (Gefäßpflanzen)</b>																			
Agrostis canina (Hunds-Straußgras)	7	X		-											3		3		
Alnus glutinosa (Schwarz-Erle)	7	X		-															
Betula pubescens pubescens (Moor-Birke)	7	X		-															
Calamagrostis canescens (Sumpf-Reitgras)	7	d		-															
Calla palustris (Sumpf-Calla)	7	X		-										b	V	3	3		V
Carex elongata (Walzen-Segge)	7	X		-											3	3			
Cirsium palustre (Sumpf-Kratzdistel)	7	X		-															
Comarum palustre (Sumpf-Blutauge)	7	X		-											V		3		
Deschampsia cespitosa (Rasen-Schmiele)	7	X		-															
Deschampsia flexuosa (Draht-Schmiele)	7	X		-															
Dryopteris carthusiana agg. (Artengruppe Dorniger Wurmfarne)	7	X		-															
Frangula alnus (Faulbaum)	7	X		-															
Glyceria maxima (Wasser-Schwaden)	7	X		-															
Holcus lanatus (Wolliges Honiggras)	7	X		-															
Hydrocotyle vulgaris (Wassernabel)	7	X		-											2				V
Iris pseudacorus (Gelbe Schwertlilie)	7	X		-											b				
Juncus effusus (Flatter-Binse)	7	X		-															
Lycopus europaeus (Gewöhnlicher Wolfstrapp)	7	X		-															
Lysimachia thyrsoflora (Straußblütiger Gilbweiderich)	7	X		-											3		3		V
Lysimachia vulgaris (Gewöhnlicher Gilbweiderich)	7	X		-															
Molinia caerulea (Blaues Pfeifengras)	7	d		-															
Peucedanum palustre (Sumpf-Haarstrang)	7	X		-											3				V
Rubus fruticosus agg. (Artengruppe Echte Brombeere)	7	X		-															
Rubus idaeus (Himbeere)	7	X		-															
Salix cinerea (Grau-Weide)	7	X		-															
Solanum dulcamara (Bittersüßer Nachtschatten)	7	X		-															
Sorbus aucuparia (Eberesche)	7	X		-															
Stachys palustris (Sumpf-Ziest)	7	X		-															
<b>Bryophyta (Moose)</b>																			
Sphagnum spec. (Torfmoos)	7	X		-															
														<b>Anzahl Rote Liste Arten</b>					
														7    2    6    2					
														<b>Anzahl Arten</b>					
														29					

MS: Mengensystem; M: Mengenangabe, W: Bewertung der Art (FFH-Monitoring), Vs: Vegetationsschicht, St: Status, PA: Autor Phänologie; Ph: Phänologie, Sz: Sozialeit, VS: Vitalitätssystem; V: Vitalität, G: Geschlecht, cf: unsichere Bestimmung, §: Schutz nach BNatSchG, HH: Rote Liste Hamburg, Nds: Rote Liste Niedersachsen, SH: Rote Liste Schleswig-Holstein, D: Rote Liste Deutschland

# Erhebungsbogen

**B**

<b>Projekt</b>	Biotopkartierung Hamburg, Datenbestand aus FoxPro	<b>Interne Nr.</b>	5083
<b>Handlungsbedarf</b>	Nein	<b>DK5   DK5-GK</b>	5426 5428
<b>Bearbeitung</b>	JOE	<b>DK5 - Name</b>	Francoper Moor
<b>Räumliche Abbildung</b>	Fläche	<b>Biotop-Nr.   alt</b>	55 52
<b>Anzahl Abschnitte</b>	3	<b>Kartierung</b>	15.08.1992
		<b>Fläche / Länge [m<sup>2</sup>/m]</b>	19837,9957
		<b>Breite (lineare Abb.) [m]</b>	

## Teilflächenbeschreibung

<b>Teilflächentyp</b>		<b>Teilflächen-Nr.</b>	2
<b>Biotoptyp</b>	Zuordnung eines Biotoptyps fehlt! (2000)	<b>Biotoptyp</b>	XXX
<b>- Zusatz</b>		<b>- gesetzl. Grundl.</b>	
<b>FFH-LRT</b>		<b>FFH-LRT</b>	
<b>Beschreibung</b>		<b>Entw.potential LRT</b>	
		<b>Hauptfläche</b>	
		<b>Flächenanteil</b>	0 %
		<b>FFH-Unters.Fläche</b>	Nein
		<b>Saatgutfläche</b>	Nein

## Weitere Angaben

Merkmal	Wert
<b>Standort, Relief</b>	
Luft	keine Besonderheiten

## Zeigerwerte der Pflanzenartenliste (Auswertung)

<b>Standort</b>	<b>Belichtung</b>	halbsonnig	6,6
<b>Boden</b>	<b>Feuchte</b>	naß	8
	<b>Stickstoff (N)</b>	mäßig bis stickstoffarm	3,6
	<b>Reaktion</b>	schwach sauer	5,5
<b>Vegetation</b>	<b>Mahdverträglichkeit</b>	schnittempfindlich (nur Herbstschnitt vertragend)	2,6
<b>Zeigerwerte</b>	<b>Futterwert</b>	sehr geringwertiges Futter	1,9
	<b>Wechselfeuchteanzeiger</b>		3
	<b>Giftpflanzen</b>		2
	<b>Überschw.anzeiger</b>		7

## Pflanzenartenliste

Gruppe / Pflanzenart	MS	M	W	Vs	St	PA	Ph	Sz	VS	V	G	cf	Rote Liste						
													§	HH	ND	SH	D		
<b>Tracheobionta (Gefäßpflanzen)</b>																			
Agrostis canina (Hunds-Straußgras)	7	X		-											3		3		
Betula pubescens carpatica (Karpate-Birke)	7	X		-															
Betula pubescens pubescens (Moor-Birke)	7	X		-															
Calamagrostis canescens (Sumpf-Reitgras)	7	d		-															
Calla palustris (Sumpf-Calla)	7	X		-										b	V	3	3	V	
Carex nigra (Wiesen-Segge)	7	X		-											V		V		
Carex pseudocyperus (Scheinzyper-Segge)	7	X		-															
Comarum palustre (Sumpf-Blutauge)	7	X		-											V		3		
Deschampsia flexuosa (Draht-Schmiele)	7	X		-															
Dryopteris carthusiana agg. (Artengruppe Dorniger Wurmfarne)	7	X		-															
Glyceria maxima (Wasser-Schwaden)	7	X		-															
Holcus lanatus (Wolliges Honiggras)	7	X		-															
Iris pseudacorus (Gelbe Schwertlilie)	7	X		-										b					
Juncus effusus (Flutter-Binse)	7	X		-															

# Erhebungsbogen

**B**

<b>Projekt</b>	Biotopkartierung Hamburg, Datenbestand aus FoxPro	<b>Interne Nr.</b>	5083
<b>Handlungsbedarf</b>	Nein	<b>DK5   DK5-GK</b>	5426      5428
<b>Bearbeitung</b>	JOE	<b>DK5 - Name</b>	Francoper Moor
<b>Räumliche Abbildung</b>	Fläche	<b>Biotop-Nr.   alt</b>	55      52
<b>Anzahl Abschnitte</b>	3	<b>Kartierung</b>	15.08.1992
		<b>Fläche / Länge [m<sup>2</sup>/m]</b>	19837,9957
		<b>Breite (lineare Abb.) [m]</b>	

## Pflanzenartenliste

Gruppe / Pflanzenart	MS	M	W	Vs	St	PA	Ph	Sz	VS	V	G	cf	§	Rote Liste			
														HH	ND	SH	D
Lysimachia thyriflora (Straußblütiger Gilbweiderich)	7	X		-										3		3	V
Molinia caerulea (Blaues Pfeifengras)	7	d		-													
Myrica gale (Gagel)	7	X		-										2	3	3	3
Peucedanum palustre (Sumpf-Haarstrang)	7	X		-										3		V	
Populus tremula (Zitter-Pappel)	7	X		-													
Quercus robur (Stiel-Eiche)	7	X		-													
Rubus fruticosus agg. (Artengruppe Echte Brombeere)	7	X		-													
Rubus idaeus (Himbeere)	7	X		-													
Salix cinerea (Grau-Weide)	7	X		-													
Solanum dulcamara (Bittersüßer Nachtschatten)	7	X		-													
Sorbus aucuparia (Eberesche)	7	X		-													
<b>Bryophyta (Moose)</b>																	
Sphagnum spec. (Torfmoos)	7	X		-													
<b>Anzahl Rote Liste Arten</b>														<b>7</b>	<b>2</b>	<b>7</b>	<b>3</b>
<b>Anzahl Arten</b>														<b>26</b>			

MS: Mengensystem; M: Mengenangabe, W: Bewertung der Art (FFH-Monitoring), Vs: Vegetationsschicht, St: Status, PA: Autor Phänologie; Ph: Phänologie, Sz: Soziabilität, VS: Vitalitätssystem; V: Vitalität, G: Geschlecht, cf: unsichere Bestimmung, §: Schutz nach BNatSchG, HH: Rote Liste Hamburg, Nds: Rote Liste Niedersachsen, SH: Rote Liste Schleswig-Holstein, D: Rote Liste Deutschland

## Teilflächenbeschreibung

<b>Teilflächentyp</b>		<b>Teilflächen-Nr.</b>	3
<b>Biotoptyp</b>	Zuordnung eines Biotoptyps fehlt! (2000)	<b>Biotoptyp</b>	XXX
<b>- Zusatz</b>		<b>- gesetzl. Grundl.</b>	
<b>FFH-LRT</b>		<b>FFH-LRT</b>	
<b>Beschreibung</b>		<b>Entw.potential LRT</b>	
		<b>Hauptfläche</b>	
		<b>Flächenanteil</b>	0 %
		<b>FFH-Unters.Fläche</b>	Nein
		<b>Saatgutfläche</b>	Nein

## Weitere Angaben

Merkmal	Wert
<b>Standort, Relief</b>	
Luft	keine Besonderheiten

# Erhebungsbogen

**B**

<b>Projekt</b>	Biotopkartierung Hamburg, Datenbestand aus FoxPro	<b>Interne Nr.</b> DK5   DK5-GK DK5 - Name	5083 5426      5428 Francoper Moor
<b>Handlungsbedarf</b>	Nein	<b>Biotop-Nr.   alt</b>	55      52
<b>Bearbeitung</b>	JOE	<b>Kartierung</b>	15.08.1992
<b>Räumliche Abbildung</b>	Fläche	<b>Fläche / Länge [m<sup>2</sup>/m]</b>	19837,9957
<b>Anzahl Abschnitte</b>	3	<b>Breite (lineare Abb.) [m]</b>	

## Zeigerwerte der Pflanzenartenliste (Auswertung)

<b>Standort</b>	<b>Belichtung</b>	halbsonnig	6,6
<b>Boden</b>	<b>Feuchte</b>	naß	8,1
	<b>Stickstoff (N)</b>	mäßig bis stickstoffarm	3,7
	<b>Reaktion</b>	schwach sauer	5,6
<b>Vegetation</b>	<b>Mahdverträglichkeit</b>	schnittempfindlich (nur Herbstschnitt vertragend)	2,6
<b>Zeigerwerte</b>	<b>Futterwert</b>	sehr geringwertiges Futter	1,8
	<b>Wechselfeuchteanzeiger</b>		7
	<b>Giftpflanzen</b>		3
	<b>Überschw.anzeiger</b>		7

## Pflanzenartenliste

Gruppe / Pflanzenart	MS	M	W	Vs	St	PA	Ph	Sz	VS	V	G	cf	§	Rote Liste					
														HH	ND	SH	D		
<b>Tracheobionta (Gefäßpflanzen)</b>																			
Agrostis canina (Hunds-Straußgras)	7	X		-											3		3		
Alnus glutinosa (Schwarz-Erle)	7	X		-															
Betula pubescens carpatica (Karpaten-Birke)	7	X		-															
Betula pubescens pubescens (Moor-Birke)	7	X		-															
Calamagrostis canescens (Sumpf-Reitgras)	7	d		-															
Calla palustris (Sumpf-Calla)	7	X		-										b	V	3	3		V
Carex elongata (Walzen-Segge)	7	X		-											3	3			
Carex nigra (Wiesen-Segge)	7	X		-											V			V	
Comarum palustre (Sumpf-Blutauge)	7	X		-											V			3	
Dryopteris carthusiana agg. (Artengruppe Dorniger Wurmfarne)	7	X		-															
Frangula alnus (Faulbaum)	7	X		-															
Glyceria maxima (Wasser-Schwaden)	7	X		-															
Iris pseudacorus (Gelbe Schwertlilie)	7	X		-										b					
Juncus effusus (Flutter-Binse)	7	X		-															
Lysimachia thyrsoflora (Straußblütiger Gilbweiderich)	7	X		-											3		3		V
Lysimachia vulgaris (Gewöhnlicher Gilbweiderich)	7	X		-															
Lythrum salicaria (Blut-Weiderich)	7	X		-															
Molinia caerulea (Blaues Pfeifengras)	7	d		-															
Oenanthe aquatica (Gemeiner Wasserfenchel)	7	X		-												V			
Peucedanum palustre (Sumpf-Haarstrang)	7	X		-											3			V	
Populus tremula (Zitter-Pappel)	7	X		-															
Quercus robur (Stiel-Eiche)	7	X		-															
Rubus idaeus (Himbeere)	7	X		-															
Salix cinerea (Grau-Weide)	7	X		-															
Scirpus sylvaticus (Wald-Simse)	7	X		-															V
Solanum dulcamara (Bittersüßer Nachtschatten)	7	X		-															
Sorbus aucuparia (Eberesche)	7	X		-															
Sparganium erectum (Ästiger Igelkolben)	7	X		-															
<b>Bryophyta (Moose)</b>																			
Sphagnum spec. (Torfmoos)	7	X		-															

# Erhebungsbogen

**B**

<b>Projekt</b>	Biotopkartierung Hamburg, Datenbestand aus FoxPro	<b>Interne Nr.</b>	5083
<b>Handlungsbedarf</b>	Nein	<b>DK5   DK5-GK</b>	<b>5426</b> 5428
<b>Bearbeitung</b>	JOE	<b>DK5 - Name</b>	Francoper Moor
<b>Räumliche Abbildung</b>	Fläche	<b>Biotop-Nr.   alt</b>	<b>55</b> 52
<b>Anzahl Abschnitte</b>	3	<b>Kartierung</b>	15.08.1992
		<b>Fläche / Länge [m<sup>2</sup>/m]</b>	19837,9957
		<b>Breite (lineare Abb.) [m]</b>	

## Pflanzenartenliste

Gruppe / Pflanzenart	MS	M	W	Vs	St	PA	Ph	Sz	VS	V	G	cf	§	Rote Liste			
														HH	ND	SH	D
<b>Anzahl Rote Liste Arten</b>														8	2	7	2
<b>Anzahl Arten</b>														29			

MS: Mengensystem; M: Mengenangabe, W: Bewertung der Art (FFH-Monitoring), Vs: Vegetationsschicht, St: Status, PA: Autor Phänologie; Ph: Phänologie, Sz: Soziabilität, VS: Vitalitätssystem; V: Vitalität, G: Geschlecht, cf: unsichere Bestimmung, §: Schutz nach BNatSchG, HH: Rote Liste Hamburg, Nds: Rote Liste Niedersachsen, SH: Rote Liste Schleswig-Holstein, D: Rote Liste Deutschland