

# Erhebungsbogen

**B**

<b>Projekt</b>	Biotopkartierung Hamburg		<b>Interne Nr.</b>	5194	
			<b>DK5   DK5-GK</b>	<b>5426</b>	5428
<b>Handlungsbedarf</b>	Nein		<b>DK5 - Name</b>	Francoper Moor	
<b>Bearbeitung</b>	BRA	<b>Kopie</b>	Nein	<b>Biotop-Nr.   alt</b>	54   51
<b>Räumliche Abbildung</b>	Fläche		<b>Kartierung</b>	04.10.2007	
<b>Anzahl Abschnitte</b>	1		<b>Fläche / Länge [m<sup>2</sup>/m]</b>	10949,447	
			<b>Breite (lineare Abb.) [m]</b>		

<b>Gesetzlicher Schutz</b>	<input type="checkbox"/> kein gesetzl. Schutz	<input type="checkbox"/> kein gesetzlich geschütztes Biotop	<input type="checkbox"/> Schutz nur teilweise	<input checked="" type="checkbox"/> Nein
----------------------------	---	---	---	--

<b>Gesamtbewertung</b>	6	Wertvoll
– <b>Alter</b>	5	Biotop mittleren Alters, 20 bis 50 Jahre
– <b>Belastungsgrad</b>	6	Flächenhaft geringe oder örtlich stärkere oder Vorbelastung mit deutlichem Einfluß
– <b>Ökolog. Funktion</b>	7	Sehr hohe Bedeutung in einem Biotopkomplex, für den lokalen Biotopverbund oder als Puffer
– <b>Seltenheit</b>	5	Seltener Biotoptyp, floristisch stark verarmt, ohne seltener Pflges. od. verbr. artenreicher Biotoptyp

## Bestandsbeschreibung

Unebenes Gelände, gegenüber der Nachbarfläche um rund 1 m aufgehöhht, etwas wellig im Relief, seit langem ungenutzt, frühere Lagerfläche, heute mit hochwüchsigen Ruderalfluren und halbruderalen Gras- und Staudenfluren. Im Osten und im Zentrum recht grasreich, verfilzend, bis 1 m hoch, mit dominanten Süßgräsern, hohen Anteilen von Straußgras und Rotschwingel. In den Randbereichen mit Übergängen zu hochwüchsigeren Staudenfluren. Im Süden mit einem größeren Gebüsch aus Japanischem Staudenknöterich, in Teilbereichen mit sich stark ausbreitenden Goldrutenbeständen, örtlich auch mit Landröhricht aus Schilf und Brennesselbeständen sowie Brombeergebüsch, das sich beginnt, auszubreiten. Die Fläche ist insgesamt sehr artenreich, im Sommer vermutlich auch blütenreich bewachsen.

## Vorkommen an Biotoptypen

1	TF	Typ	HF	F.Anteil
2	BTYP	Biotoptyp	- gesetzl. Grundl.	
3	Zusatz	Zusatz zum Biotoptypen		
4	LRT	Lebensraumtyp		
1	1		Ja	100 %
2	AKM	Halbruderaler Gras- und Staudenflur mittlerer Standorte (2000)		

## Räumliche Lage

<b>Lagebeschreibung</b>	Westlich Dritte Meile, Südrand der Karte			
<b>Nachbarnutzung/en</b>	Bruchwald, weg, Gräben, Wiese			
<b>Rechtswert (X)</b>	554838	<b>Hochwert (Y)</b>	5926337	
<b>Bezirk</b>	Harburg	<b>Naturraum</b>	Altländer Randmoorsenke (671.22)	
<b>Stadtteil (OT-Nr.)</b>	Neugraben-Fischbek (715)	<b>Gemarkung</b>	Fischbek (705)	
<b>Digitaler Grünplan</b>	<input type="checkbox"/> Hafengesamtgebiet	<input type="checkbox"/> Ramsargebiet	<input type="checkbox"/> EG-Vogelschutzgeb.	<input checked="" type="checkbox"/> x
<b>Ausgleichsflächen</b>	<input type="checkbox"/> Biosphärenreservat	<input type="checkbox"/> Nationalpark		
<b>NSG / ND / LSG</b>	NSG Moorgürtel [ HH-703 / Anteil: 100% ]			
<b>FFH-GEBIET</b>				
<b>Wasserschutzgebiet</b>	Süderelbmarsch/Harburger Berge [ 3 / Anteil: 100% ]			

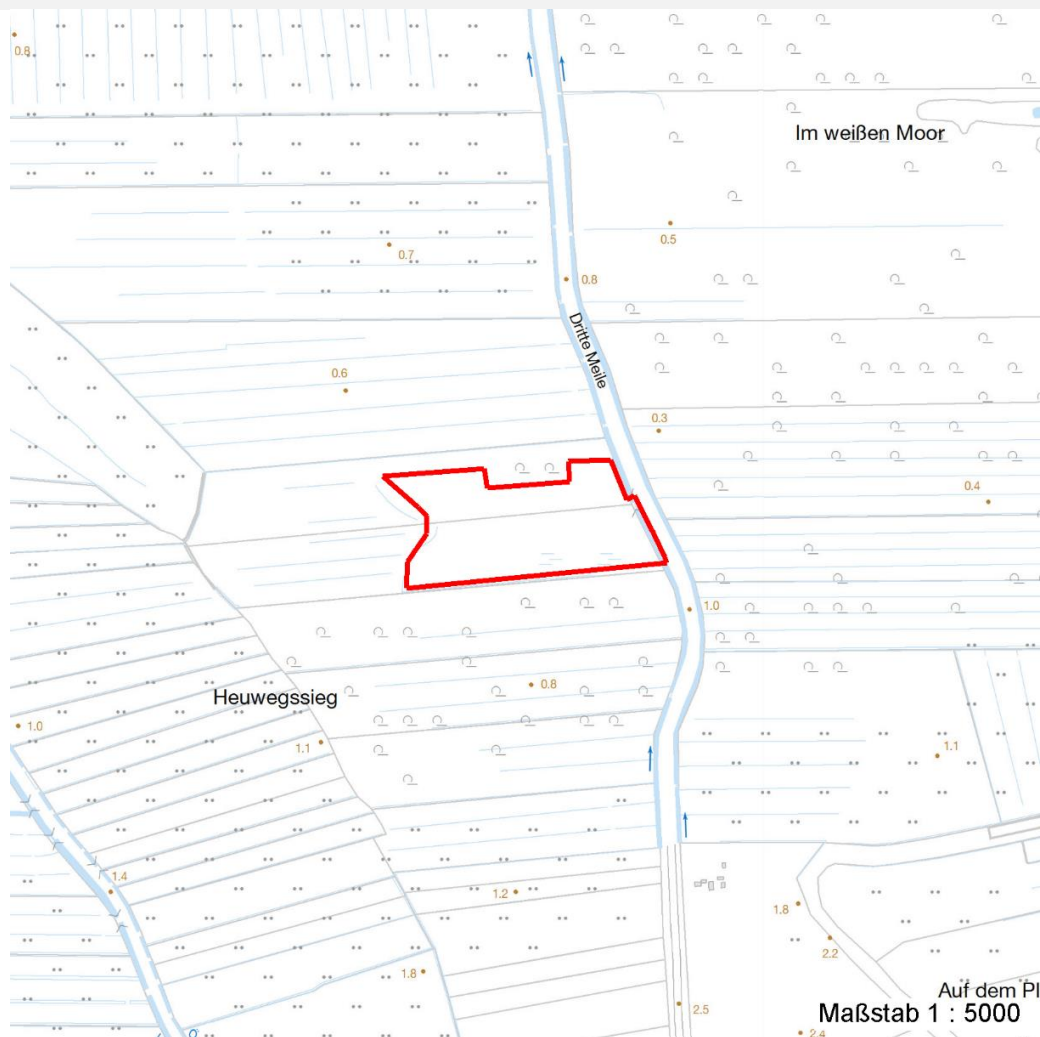
# Erhebungsbogen

**B**

<b>Projekt</b>	Biotopkartierung Hamburg		<b>Interne Nr.</b>	5194	
			<b>DK5   DK5-GK</b>	5426	5428
<b>Handlungsbedarf</b>	Nein		<b>DK5 - Name</b>	Francoper Moor	
<b>Bearbeitung</b>	BRA	<b>Kopie</b>	Nein	<b>Biotop-Nr.   alt</b>	54   51
<b>Räumliche Abbildung</b>	Fläche		<b>Kartierung</b>	04.10.2007	
<b>Anzahl Abschnitte</b>	1		<b>Fläche / Länge [m<sup>2</sup>/m]</b>	10949,447	
			<b>Breite (lineare Abb.) [m]</b>		

## Räumliche Lage

Karte



## Weitere Erhebungsbögen

Interne Nr.	Interne Nr. Zuordnung	DK5	Biotop-Nr.	Kartierung	Zuordnung	DK5 (GK)	Biotop-Nr. (alt)
5194	5192	5426	54	15.08.1992	K	5428	51
5194	5193	5426	54	20.09.1999	K	5428	51
5194	92943	5426	428	24.08.2015	N		

Zuordnung: N = nachfolgende Kartierung, K = weitere Kartierungen (zeitlich vorher oder nachher)

## Foto

Interne Nr.	Index	Dateiname	Aufnahmerichtung
19871	0	5426_54_041007_1.JPG	

## Weitere Angaben

Merkmal	Wert
---------	------

Auswertung

12.04.2020

# Erhebungsbogen

**B**

<b>Projekt</b>	Biotopkartierung Hamburg	<b>Interne Nr.</b>	5194
		<b>DK5   DK5-GK</b>	5426      5428
<b>Handlungsbedarf</b>	Nein	<b>DK5 - Name</b>	Francoper Moor
<b>Bearbeitung</b>	BRA	<b>Biotop-Nr.   alt</b>	54      51
<b>Räumliche Abbildung</b>	Fläche	<b>Kartierung</b>	04.10.2007
<b>Anzahl Abschnitte</b>	1	<b>Fläche / Länge [m<sup>2</sup>/m]</b>	10949,447
		<b>Breite (lineare Abb.) [m]</b>	

## Weitere Angaben

Merkmal	Wert
Gefährdung / Einflüsse	Vermutlich frühere Ablagerung von Problemstoffen, eventuell Bauschutt im Untergrund.
Wertgesichtspunkte	Nutzungsaufgabe seit langem, ausgesprochen blütenreich, kleinklimatisch begünstigter Innenbereich, vermutlich sehr wertvoller Insekten-Lebensraum, Unterstand für Wildtiere, eventuell auch Brutplatz für Vögel.
Maßnahmen	Flächen weiterhin der Sukzession überlassen.

## Foto

<b>Fotodatei</b>	5426_54_041007_1.JPG	<b>Fotodatei</b>	
<b>Bildbeschreibung</b>		<b>Bildbeschreibung</b>	
<b>Aufnahmerichtung</b>		<b>Aufnahmerichtung</b>	



## Teilflächenbeschreibung

<b>Teilflächentyp</b>		<b>Teilflächen-Nr.</b>	1
<b>Biotoptyp</b>	Halbruderale Gras- und Staudenflur mittlerer Standorte (2000)	<b>Biotoptyp</b>	AKM
- <b>Zusatz</b>		- <b>gesetzl. Grundl.</b>	
<b>FFH-LRT</b>		<b>FFH-LRT</b>	
<b>Beschreibung</b>		<b>Entw.potential LRT</b>	
		<b>Hauptfläche</b>	Ja
		<b>Flächenanteil</b>	100 %
		<b>FFH-Unters.Fläche</b>	Nein
		<b>Saatgutfläche</b>	Nein

<b>Projekt</b>	Biotopkartierung Hamburg	<b>Interne Nr.</b>	5194
		<b>DK5   DK5-GK</b>	5426 5428
<b>Handlungsbedarf</b>	Nein	<b>DK5 - Name</b>	Francoper Moor
<b>Bearbeitung</b>	BRA	<b>Biotop-Nr.   alt</b>	54 51
<b>Räumliche Abbildung</b>	Fläche	<b>Kartierung</b>	04.10.2007
<b>Anzahl Abschnitte</b>	1	<b>Fläche / Länge [m<sup>2</sup>/m]</b>	10949,447
		<b>Breite (lineare Abb.) [m]</b>	

### Zeigerwerte der Pflanzenartenliste (Auswertung)

<b>Standort</b>	<b>Belichtung</b>	halbsonnig	7,4
<b>Boden</b>	<b>Feuchte</b>	mäßig feucht und wechselfeucht	6,3
	<b>Stickstoff (N)</b>	mäßig stickstoffarm bis stickstoffreich	6
	<b>Reaktion</b>	schwach sauer	6
<b>Vegetation</b>	<b>Mahdverträglichkeit</b>	mäßig schnittverträglich (erster Schnitt nicht vor 1. Juli)	5,4
<b>Zeigerwerte</b>	<b>Futterwert</b>	geringwertiges Futter	3,3
	<b>Wechselfeuchteanzeiger</b>		10
	<b>Giftpflanzen</b>		0
	<b>Überschw.anzeiger</b>		4

### Pflanzenartenliste

Gruppe / Pflanzenart	MS	M	W	Vs	St	PA	Ph	Sz	VS	V	G	cf	§	Rote Liste			
														HH	ND	SH	D
<b>Tracheobionta (Gefäßpflanzen)</b>																	
Achillea millefolium (Gewöhnliche Schafgarbe)	7	z		-													
Aegopodium podagraria (Giersch)	7	z		-													
Agrostis capillaris (Rotes Straußgras)	7	w		-													
Agrostis stolonifera (Ausläufer-Straußgras)	7	w		-													
Calamagrostis epigejos (Land-Reitgras)	7	w		-													
Carex hirta (Behaarte Segge)	7	z		-													
Cirsium arvense (Acker-Kratzdistel)	7	z		-													
Cirsium palustre (Sumpf-Kratzdistel)	7	w		-													
Dactylis glomerata (Wiesen-Knäuelgras)	7	z		-													
Deschampsia cespitosa (Rasen-Schmiele)	7	z		-													
Dryopteris carthusiana (Dorniger Wurmfarne)	7	w		-													
Elymus repens (Gewöhnliche Quecke)	7	z		-													
Fallopia japonica (Japanischer Staudenknöterich)	7	h		-													
Festuca rubra (Rot-Schwingel)	7	h		-													
Glyceria fluitans (Flutender Schwaden)	7	w		-													
Heracleum sphondylium (Wiesen-Bärenklau)	7	w		-													
Humulus lupulus (Hopfen)	7	w		-													
Hypericum maculatum (Geflecktes Johanniskraut)	7	w		-									3				
Hypericum perforatum (Echtes Johanniskraut)	7	w		-													
Impatiens parviflora (Kleinblütiges Springkraut)	7	w		-													
Juncus effusus (Flatter-Binse)	7	w		-													
Juncus tenuis (Zarte Binse)	7	w		-													
Lysimachia vulgaris (Gewöhnlicher Gilbweiderich)	7	w		-													
Phragmites australis (Schilf)	7	w		-													
Plantago lanceolata (Spitz-Wegerich)	7	w		-													
Potentilla anserina (Gänse-Fingerkraut)	7	w		-													
Rubus fruticosus agg. (Artengruppe Echte Brombeere)	7	z		-													
Rumex crispus (Krauser Ampfer)	7	w		-													
Rumex obtusifolius (Stumpfbblätteriger Ampfer)	7	w		-													
Salix cinerea (Grau-Weide)	7	w		-													
Salix viminalis (Korb-Weide)	7	w		-													
Solidago gigantea (Riesen-Goldrute)	7	z		-													
Stachys palustris (Sumpf-Ziest)	7	w		-													

# Erhebungsbogen

**B**

<b>Projekt</b>	Biotopkartierung Hamburg		<b>Interne Nr.</b>	5194	
			<b>DK5   DK5-GK</b>	<b>5426</b>	5428
<b>Handlungsbedarf</b>	Nein		<b>DK5 - Name</b>	Francoper Moor	
<b>Bearbeitung</b>	BRA	<b>Kopie</b>	<b>Biotop-Nr.   alt</b>	<b>54</b>	51
<b>Räumliche Abbildung</b>	Fläche		<b>Kartierung</b>	04.10.2007	
<b>Anzahl Abschnitte</b>	1		<b>Fläche / Länge [m<sup>2</sup>/m]</b>	10949,447	
			<b>Breite (lineare Abb.) [m]</b>		

## Pflanzenartenliste

Gruppe / Pflanzenart	MS	M	W	Vs	St	PA	Ph	Sz	VS	V	G	cf	§	Rote Liste			
														HH	ND	SH	D
Tanacetum vulgare (Rainfarn)	7	z		-													
Urtica dioica (Große Brennessel)	7	h		-													
Vicia cracca (Vogel-Wicke)	7	w		-													
<b>Anzahl Rote Liste Arten</b>													<b>1</b>				
<b>Anzahl Arten</b>													<b>36</b>				

MS: Mengensystem; M: Mengenangabe, W: Bewertung der Art (FFH-Monitoring), Vs: Vegetationsschicht, St: Status, PA: Autor Phänologie; Ph: Phänologie, Sz: Soziabilität, VS: Vitalitätssystem; V: Vitalität, G: Geschlecht, cf: unsichere Bestimmung, §: Schutz nach BNatSchG, HH: Rote Liste Hamburg, Nds: Rote Liste Niedersachsen, SH: Rote Liste Schleswig-Holstein, D: Rote Liste Deutschland