

Erhebungsbogen

B

Projekt	Biotopkartierung Hamburg, Datenbestand aus FoxPro	Interne Nr.	5186
Handlungsbedarf	Nein	DK5 DK5-GK	5426 5428
Bearbeitung	JOE	DK5 - Name	Francoper Moor
Räumliche Abbildung	Fläche	Biotop-Nr. alt	52 47
Anzahl Abschnitte	1	Kartierung	15.08.1992
		Fläche / Länge [m²/m]	11374,5568
		Breite (lineare Abb.) [m]	

Gesetzlicher Schutz § 30 (2) 2.5 Binsen- und seggenreiche Nasswiesen **Schutz nur teilweise** Ja

Gesamtbewertung 0 keine Angabe

- Alter
- Belastungsgrad
- Ökolog. Funktion
- Seltenheit

Bestandsbeschreibung

Hochstaudenflur GH in Verzahnung mit Feuchtgebüsch WF. Die Ausbildung der Hochstaudenflur wechselt mehr oder weniger kleinflächig: Es dominieren von West nach Ost: Urtica dioica-Reinbestände, Phragmites australis-Calystegia sepium -Bestände mit stellenweise Rohrkolben, Wasserschwaden-Sumpfreitgras- Beständen. Ganz im Osten wird die Fläche gemäht, hier hat sich ein Dominanzbestand von Glyceria maxima mit einzelnen Herden von Brennesseln und Sumpfreitgras entwickelt.

Wertstufe: 6 (Feuchtgebüsch), 5 (weitere Hochstaudenfluren), 4 (Brennesselfluren)

Veränderungen gegenüber 1981 Nr.47:

Nutzungsaufnahme im Osten (Mahd), Entwicklung eines Wasser-Schwaden-Dominanzbestandes.

Spezielle Nutzungen: teilweise Mahd

Nutzungsintensität: extensiv

Vorkommende Pflanzengesellschaften: ohne Angabe

Vorkommen an Biotoptypen

1	TF	Typ	HF	F.Anteil
2	BTYP	Biotoptyp		- gesetzl. Grundl.
3	Zusatz	Zusatz zum Biotoptypen		
4	LRT	Lebensraumtyp		
1	1		Ja	60 %
2	NU	Feuchte Staudensäume (2000)		
4	kein LRT	kein Lebensraumtyp nach FFH-Richtlinie		
1	2			40 %
2	HF	Weidengebüsch der Auen, Ufer und sonstigen Feuchtstandorte (2000)		
4	kein LRT	kein Lebensraumtyp nach FFH-Richtlinie		

Räumliche Lage

Lagebeschreibung	Heuwegsieg	Hochwert (Y)	5926232
Nachbarnutzung/en		Naturraum	Altländer Randmoorsenke (671.22)
Rechtswert (X)	554817	Gemarkung	Fischbek (705)
Bezirk	Harburg		
Stadtteil (OT-Nr.)	Neugraben-Fischbek (715)		

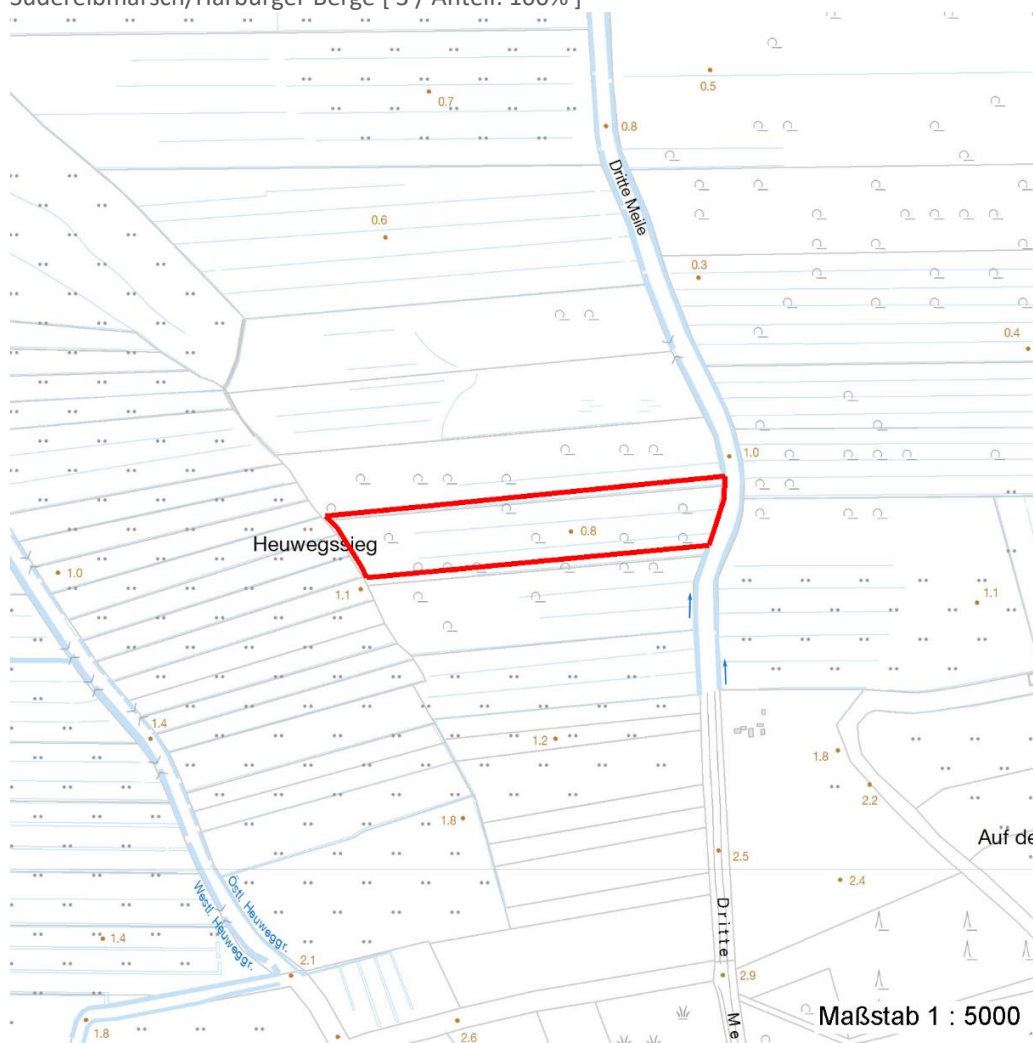
Erhebungsbogen

B

Projekt	Biotopkartierung Hamburg, Datenbestand aus FoxPro	Interne Nr.	5186
Handlungsbedarf	Nein	DK5 DK5-GK	5426 5428
Bearbeitung	JOE	DK5 - Name	Francoper Moor
Räumliche Abbildung	Fläche	Biotop-Nr. alt	52 47
Anzahl Abschnitte	1	Kartierung	15.08.1992
		Fläche / Länge [m²/m]	11374,5568
		Breite (lineare Abb.) [m]	

Räumliche Lage

Digitaler Grünplan	Hafengesamtgebiet	Ramsargebiet	EG-Vogelschutzgeb.	x
Ausgleichsflächen	Biosphärenreservat	Nationalpark		
NSG / ND / LSG	NSG Moorgürtel [HH-703 / Anteil: 100%]			
FFH-GEBIET	Süderelbmarsch/Harburger Berge [3 / Anteil: 100%]			
Wasserschutzgebiet				
Karte				



Weitere Erhebungsbögen

Interne Nr.	Interne Nr. Zuordnung	DK5	Biotop-Nr.	Kartierung	Zuordnung	DK5 (GK)	Biotop-Nr. (alt)
5186	5187	5426	52	20.09.1999	K	5428	47
5186	5203	5426	52	04.10.2007	K	5428	47

Zuordnung: N = nachfolgende Kartierung, K = weitere Kartierungen (zeitlich vorher oder nachher)

Erhebungsbogen

B

Projekt	Biotopkartierung Hamburg, Datenbestand aus FoxPro	Interne Nr.	5186
Handlungsbedarf	Nein	DK5 DK5-GK	5426 5428
Bearbeitung	JOE	DK5 - Name	Francoper Moor
Räumliche Abbildung	Fläche	Biotop-Nr. alt	52 47
Anzahl Abschnitte	1	Kartierung	15.08.1992
		Fläche / Länge [m²/m]	11374,5568
		Breite (lineare Abb.) [m]	

Weitere Angaben

Merkmal	Wert
Auswertung	
Wertgesichtspunkte	Wichtige oekologische Ausgleichsflaeche
zoologisch bedeutsame Strukturen	Dichte spontane Gebüsch
	Spontane Vegetation jeder Form
Bedeutung für Tiergruppe	Insekten
	Vögel
Maßnahmen	Natuerliche Entwicklung (Sukzession) zulassen laut Planungskonzeption im Bereich mit natürlicher Sukzession.

Teilflächenbeschreibung

Teilflächentyp		Teilflächen-Nr.	1
Biotoptyp	Feuchte Staudensäume (2000)	Biotoptyp	NU
- Zusatz		- gesetzl. Grundl.	
FFH-LRT	kein Lebensraumtyp nach FFH-Richtlinie	FFH-LRT	kein LRT
Beschreibung		Entw.potential LRT	
		Hauptfläche	Ja
		Flächenanteil	60 %
		FFH-Unters.Fläche	Nein
		Saatgutfläche	Nein

Zeigerwerte der Pflanzenartenliste (Auswertung)

Standort	Belichtung	halbsonnig	7,3
Boden	Feuchte	feucht	7,4
	Stickstoff (N)	sehr stickstoffreich	7,6
	Reaktion	neutral	6,9
Vegetation	Mahdverträglichkeit	schnittempfindlich (nur Herbstschnitt vertragend)	3,3
Zeigerwerte	Futterwert	sehr geringwertiges Futter	1,5
	Wechselfeuchteanzeiger		6
	Giftpflanzen		0
	Überschw.anzeiger		1

Pflanzenartenliste

Gruppe / Pflanzenart	MS	M	W	Vs	St	PA	Ph	Sz	VS	V	G	cf	§	Rote Liste			
														HH	ND	SH	D
Tracheobionta (Gefäßpflanzen)																	
Calamagrostis epigejos (Land-Reitgras)	7	d		-													
Calystegia sepium (Zaun-Winde)	7	d		-													
Carex acuta (Schlank-Segge)	7	X		-											V		
Cirsium oleraceum (Kohl-Kratzdistel)	7	X		-													
Cirsium palustre (Sumpf-Kratzdistel)	7	X		-													
Filipendula ulmaria (Mädesüß)	7	X		-													
Galium aparine (Kletten-Labkraut)	7	X		-													
Glechoma hederacea (Gundermann)	7	X		-													
Glyceria maxima (Wasser-Schwaden)	7	X		-													

Erhebungsbogen

B

Projekt	Biotopkartierung Hamburg, Datenbestand aus FoxPro	Interne Nr.	5186
Handlungsbedarf	Nein	DK5 DK5-GK	5426 5428
Bearbeitung	JOE	DK5 - Name	Francoper Moor
Räumliche Abbildung	Fläche	Biotop-Nr. alt	52 47
Anzahl Abschnitte	1	Kartierung	15.08.1992
		Fläche / Länge [m²/m]	11374,5568
		Breite (lineare Abb.) [m]	

Pflanzenartenliste

Gruppe / Pflanzenart	MS	M	W	Vs	St	PA	Ph	Sz	VS	V	G	cf	§	Rote Liste			
														HH	ND	SH	D
Lotus pedunculatus (Sumpf-Hornklee)	7	X		-													V
Lythrum salicaria (Blut-Weiderich)	7	X		-													
Phragmites australis (Schilf)	7	d		-													
Salix cinerea (Grau-Weide)	7	X		-													
Salix pentandra (Lorbeer-Weide)	7	X		-													3
Salix x multinervis (Vielnervige Weide)	7	X		-													
Scirpus sylvaticus (Wald-Simse)	7	X		-													V
Stachys palustris (Sumpf-Ziest)	7	X		-													
Typha latifolia (Breitblättriger Rohrkolben)	7	X		-													
Urtica dioica (Große Brennnessel)	7	d		-													
Anzahl Rote Liste Arten														1	3		
Anzahl Arten														19			

MS: Mengensystem; M: Mengenangabe, W: Bewertung der Art (FFH-Monitoring), Vs: Vegetationsschicht, St: Status, PA: Autor Phänologie; Ph: Phänologie, Sz: Soziabilität, VS: Vitalitätssystem; V: Vitalität, G: Geschlecht, cf: unsichere Bestimmung, §: Schutz nach BNatSchG, HH: Rote Liste Hamburg, Nds: Rote Liste Niedersachsen, SH: Rote Liste Schleswig-Holstein, D: Rote Liste Deutschland

Teilflächenbeschreibung

Teilflächentyp		Teilflächen-Nr.	2
Biotoptyp	Weidengebüsch der Auen, Ufer und sonstigen Feuchtstandorte (2000)	Biotoptyp	HF
- Zusatz		- gesetzl. Grundl.	
FFH-LRT	kein Lebensraumtyp nach FFH-Richtlinie	FFH-LRT	kein LRT
Beschreibung		Entw.potential LRT	
		Hauptfläche	
		Flächenanteil	40 %
		FFH-Unters.Fläche	Nein
		Saatgutfläche	Nein