

Erhebungsbogen

B

Projekt	Biotopkartierung Hamburg		Interne Nr.	5203
			DK5 DK5-GK	5426 5428
Handlungsbedarf	Nein		DK5 - Name	Francoper Moor
Bearbeitung	BRA	Kopie	Biotop-Nr. alt	52 47
Räumliche Abbildung	Fläche	Nein	Kartierung	04.10.2007
Anzahl Abschnitte	1		Fläche / Länge [m²/m]	10086,973
			Breite (lineare Abb.) [m]	

Gesetzlicher Schutz § 30 (2) 2.2 Sümpfe **Schutz nur teilweise** **Nein**

Gesamtbewertung	7	Besonders wertvoll
– Alter	5	Biotop mittleren Alters, 20 bis 50 Jahre
– Belastungsgrad	8	geringe örtliche oder punktuelle Belastung
– Ökolog. Funktion	8	Wertbestimmender Bestandteil eines wertvollen Biotopkomplexes oder für den regionalen Biotopverbund.
– Seltenheit	7	Seltener Biotoptyp, mit seltenen oder bedrohten Pflges., gesättigtes Artenspektrum, einige RL-Arten

Bestandsbeschreibung

Von Grau-Weiden beherrschte Regenerationsflächen von Bruchwald. Ein flaches Beet-Graben-Relief am Boden ist noch erkennbar, die Beet-Gräben führen ca. 10 cm unter Flur Wasser. Der Boden ist zum überwiegenden Teil recht feucht bis sumpfig. In belichteten Teilbereichen dominieren feuchtezeigende Arten wie Waldsimse, Schilf und Wasserschwaden. Große Teile der Fläche werden von ausladendem, altem Grau-Weidengebüsch eingenommen, das bis zu 20 cm Stammdicke erreicht und Wuchshöhen um 4 bis 5 m. Dazwischen wachsen einzelne Schwarz-Erlen, Lorbeer-Weiden und Hänge-Birken. Der Bestand ist insgesamt sehr naturnah eingewachsen, am Boden in Teilbereichen belichtet, in Teilbereichen vollständig überschattet, totholzreich und allein von den Weiden beherrscht.

Vorkommen an Biotoptypen

1	TF	Typ	HF	F.Anteil
2	BTYP	Biotoptyp	- gesetzl. Grundl.	
3	Zusatz	Zusatz zum Biotoptypen		
4	LRT	Lebensraumtyp		
1	1		Ja	100 %
2	HSC	Weiden-Moor- und Sumpfbüsch nährstoffreicher Standorte (2000)		
4	kein LRT	kein Lebensraumtyp nach FFH-Richtlinie		

Räumliche Lage

Lagebeschreibung	Westlich Dritte Meile, Südrand der Karte			
Nachbarnutzung/en	Grünland, Bruchwald, Weg			
Rechtswert (X)	554806	Hochwert (Y)	5926233	
Bezirk	Harburg	Naturraum	Altländer Randmoorsenke (671.22)	
Stadtteil (OT-Nr.)	Neugraben-Fischbek (715)	Gemarkung	Fischbek (705)	
Digitaler Grünplan	<input type="checkbox"/> Hafengesamtgebiet	<input type="checkbox"/> Ramsargebiet	<input type="checkbox"/> EG-Vogelschutzgeb.	<input checked="" type="checkbox"/> x
Ausgleichsflächen	<input type="checkbox"/> Biosphärenreservat	<input type="checkbox"/> Nationalpark		
NSG / ND / LSG	NSG Moorgürtel [HH-703 / Anteil: 100%]			
FFH-GEBIET				
Wasserschutzgebiet	Süderelbmarsch/Harburger Berge [3 / Anteil: 100%]			

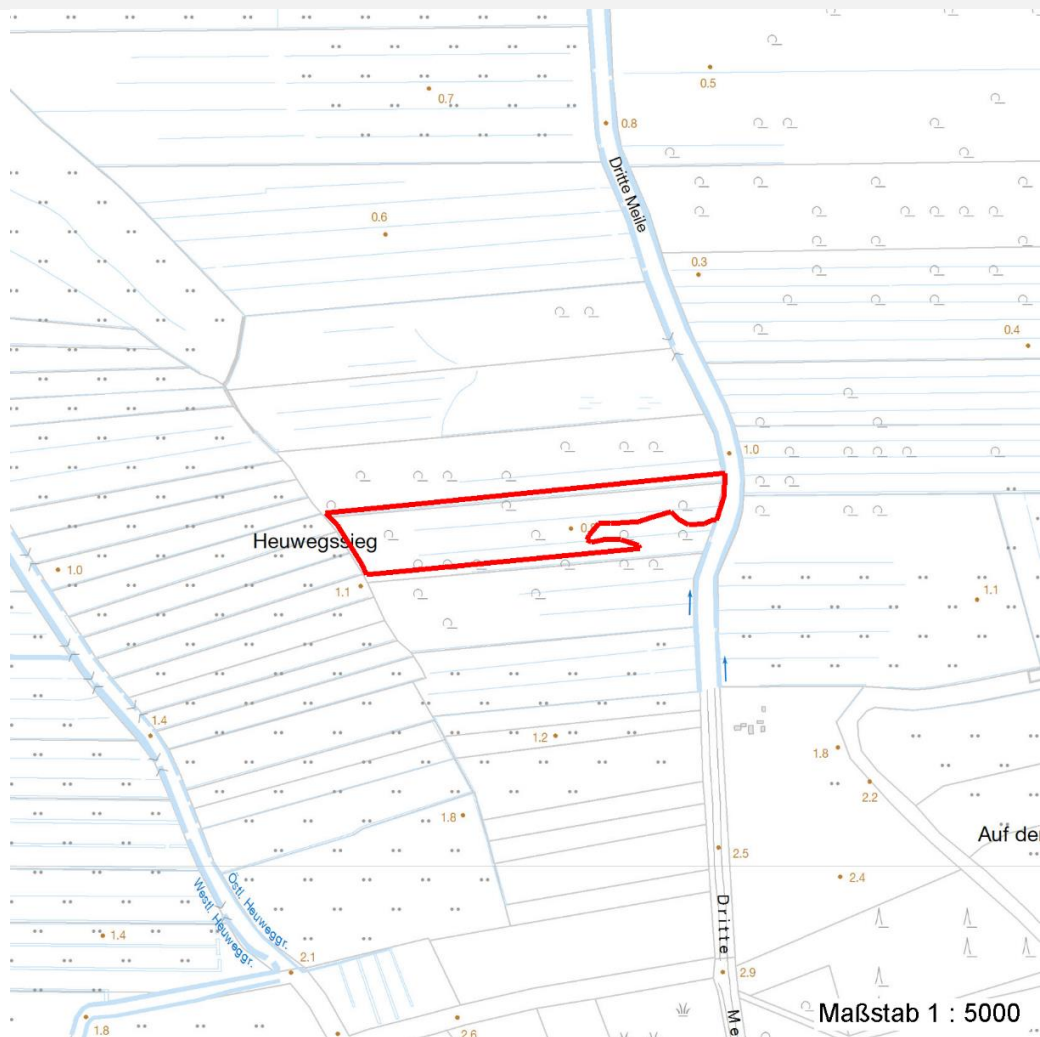
Erhebungsbogen

B

Projekt	Biotopkartierung Hamburg		Interne Nr.	5203	
			DK5 DK5-GK	5426	5428
Handlungsbedarf	Nein		DK5 - Name	Francoper Moor	
Bearbeitung	BRA	Kopie	Nein	Biotop-Nr. alt	52 47
Räumliche Abbildung	Fläche		Kartierung	04.10.2007	
Anzahl Abschnitte	1		Fläche / Länge [m²/m]	10086,973	
			Breite (lineare Abb.) [m]		

Räumliche Lage

Karte



Weitere Erhebungsbögen

Interne Nr.	Interne Nr. Zuordnung	DK5	Biotop-Nr.	Kartierung	Zuordnung	DK5 (GK)	Biotop-Nr. (alt)
5203	5186	5426	52	15.08.1992	K	5428	47
5203	5187	5426	52	20.09.1999	K	5428	47
5203	92777	5426	372	24.09.2015	N		

Zuordnung: N = nachfolgende Kartierung, K = weitere Kartierungen (zeitlich vorher oder nachher)

Foto

Interne Nr.	Index	Dateiname	Aufnahmerichtung
19848	0	5426_52_041007_1.JPG	

Weitere Angaben

Merkmal **Wert**

Auswertung

12.04.2020

Erhebungsbogen

B

Projekt	Biotopkartierung Hamburg	Interne Nr.	5203
Handlungsbedarf	Nein	DK5 DK5-GK	5426 5428
Bearbeitung	BRA	DK5 - Name	Francoper Moor
Räumliche Abbildung	Fläche	Biotop-Nr. alt	52 47
Anzahl Abschnitte	1	Kartierung	04.10.2007
		Fläche / Länge [m²/m]	10086,973
		Breite (lineare Abb.) [m]	

Weitere Angaben

Merkmal	Wert
Gefährdung / Einflüsse	Aktuell keine erkennbar.
Wertgesichtspunkte	Sehr naturnah, totholzreich, dicht, Unterstand für Wildtiere, Brutvogelhabitat, eventuell Vorkommen gefährdeter Arten.
Maßnahmen	Bestand nach Möglichkeit in der heutigen Form erhalten, Wasserstand nach Möglichkeit auf hohem Niveau stabil halten.

Foto

Fotodatei 5426_52_041007_1.JPG

Bildbeschreibung
Aufnahmerichtung

Fotodatei

Bildbeschreibung
Aufnahmerichtung



Teilflächenbeschreibung

Teilflächentyp		Teilflächen-Nr.	1
Biotoptyp	Weiden-Moor- und Sumpfgewächsbüsch nährstoffreicher Standorte (2000)	Biotoptyp	HSC
- Zusatz		- gesetzl. Grundl.	
FFH-LRT	kein Lebensraumtyp nach FFH-Richtlinie	FFH-LRT	kein LRT
Beschreibung		Entw.potential LRT	
		Hauptfläche	Ja
		Flächenanteil	100 %
		FFH-Unters.Fläche	Nein
		Saatgutfläche	Nein

Erhebungsbogen

B

Projekt	Biotopkartierung Hamburg		Interne Nr.	5203	
			DK5 DK5-GK	5426	5428
Handlungsbedarf	Nein		DK5 - Name	Francoper Moor	
Bearbeitung	BRA	Kopie	Nein	Biotop-Nr. alt	52 47
Räumliche Abbildung	Fläche		Kartierung	04.10.2007	
Anzahl Abschnitte	1		Fläche / Länge [m²/m]	10086,973	
			Breite (lineare Abb.) [m]		

Zeigerwerte der Pflanzenartenliste (Auswertung)

Standort	Belichtung	halbsonnig	6,9
Boden	Feuchte	sehr naß	8,6
	Stickstoff (N)	mäßig stickstoffarm bis stickstoffreich	5,6
	Reaktion	schwach sauer	5,7
Vegetation	Mahdverträglichkeit	schnittempfindlich (nur Herbstschnitt vertragend)	3
Zeigerwerte	Futterwert	sehr geringwertiges Futter	2
	Wechselfeuchteanzeiger		5
	Giftpflanzen		3
	Überschw.anzeiger		2

Pflanzenartenliste

Gruppe / Pflanzenart	MS	M	W	Vs	St	PA	Ph	Sz	VS	V	G	cf	§	Rote Liste			
														HH	ND	SH	D
Tracheobionta (Gefäßpflanzen)																	
Alnus glutinosa (Schwarz-Erle)	7	z		-													
Calystegia sepium (Zaun-Winde)	7	w		-													
Galium aparine (Kletten-Labkraut)	7	w		-													
Glyceria maxima (Wasser-Schwaden)	7	z		-													
Iris pseudacorus (Gelbe Schwertlilie)	7	w		-									b				
Phalaris arundinacea (Rohr-Glanzgras)	7	w		-													
Phragmites australis (Schilf)	7	w		-													
Ranunculus flammula (Brennender Hahnenfuß)	7	w		-											V		
Salix cinerea (Grau-Weide)	7	h		-													
Salix pentandra (Lorbeer-Weide)	7	w		-											3		
Scirpus sylvaticus (Wald-Simse)	7	z		-											V		
Solanum dulcamara (Bittersüßer Nachtschatten)	7	w		-													
Urtica dioica (Große Brennessel)	7	z		-													
Anzahl Rote Liste Arten														1	2		
Anzahl Arten														13			

MS: Mengensystem; M: Mengenangabe, W: Bewertung der Art (FFH-Monitoring), Vs: Vegetationsschicht, St: Status, PA: Autor Phänologie; Ph: Phänologie, Sz: Soziabilität, VS: Vitalitätssystem; V: Vitalität, G: Geschlecht, cf: unsichere Bestimmung, §: Schutz nach BNatSchG, HH: Rote Liste Hamburg, Nds: Rote Liste Niedersachsen, SH: Rote Liste Schleswig-Holstein, D: Rote Liste Deutschland