

Erhebungsbogen

B

Projekt	Biotopkartierung Hamburg	Interne Nr.	5178
		DK5 DK5-GK	5426 5428
Handlungsbedarf	Nein	DK5 - Name	Francoper Moor
Bearbeitung	BRA	Biotop-Nr. alt	51 46
Räumliche Abbildung	Fläche	Kartierung	20.09.1999
Anzahl Abschnitte	1	Fläche / Länge [m²/m]	11957,3485
		Breite (lineare Abb.) [m]	

Gesetzlicher Schutz	§ 30 (2) 4.1 Bruchwälder	Schutz nur teilweise	Nein
----------------------------	---------------------------------	-----------------------------	-------------

Gesamtbewertung	7	Besonders wertvoll
– Alter	7	Biotop hohen Alters, 100 bis 200 Jahre
– Belastungsgrad	6	Flächenhaft geringe oder örtlich stärkere oder Vorbelastung mit deutlichem Einfluß
– Ökolog. Funktion	7	Sehr hohe Bedeutung in einem Biotopkomplex, für den lokalen Biotopverbund oder als Puffer
– Seltenheit	7	Seltener Biotoptyp, mit seltenen oder bedrohten Pflges., gesättigtes Artenspektrum, einige RL-Arten

Bestandsbeschreibung

Ehemaliges Weidengebüsch, heute zu einem Heterogenen Erlen- und Birkenbruch aufgewachsen. Die Erlen sind oft mehrstämmig und erreichen 40-60cm Stammdurchmesser.
 Der Boden bildet einen Übergang von den südlich anschließenden sandigen Geestzugen zu den nördlich gelegenen Moorbereichen. Der Boden ist von ehemaliger Abbautätigkeit (Torf) uneben und teils stärker eingemuldet. Hier steht vermutlich zeitweilig das Wasser über dem Gelände.
 In der Krautschicht dominieren Brombeerarten und Rasenschmielenbulten. In Feuchtbereichen dominieren Wasserschwadenröhrichte und Sumpfreitgrasfluren. In der Strauchschicht kommt häufig Holunder auf.

Vorkommen an Biotoptypen

1	TF	Typ	HF	F.Anteil
2	BTYP	Biotoptyp		- gesetzl. Grundl.
3	Zusatz	Zusatz zum Biotoptypen		
4	LRT	Lebensraumtyp		
1	1		Ja	40 %
2	WBX	Entwässerter, degenerierter (Erlen-)Bruchwald (2000)		
1	2			40 %
2	HSC	Weiden-Moor- und Sumpfgebüsch nährstoffreicher Standorte (2000)		
4	kein LRT	kein Lebensraumtyp nach FFH-Richtlinie		
1	3			20 %
2	WBE	Erlen- und Birkenbruchwald nährstoffreicher Standorte (2000)		

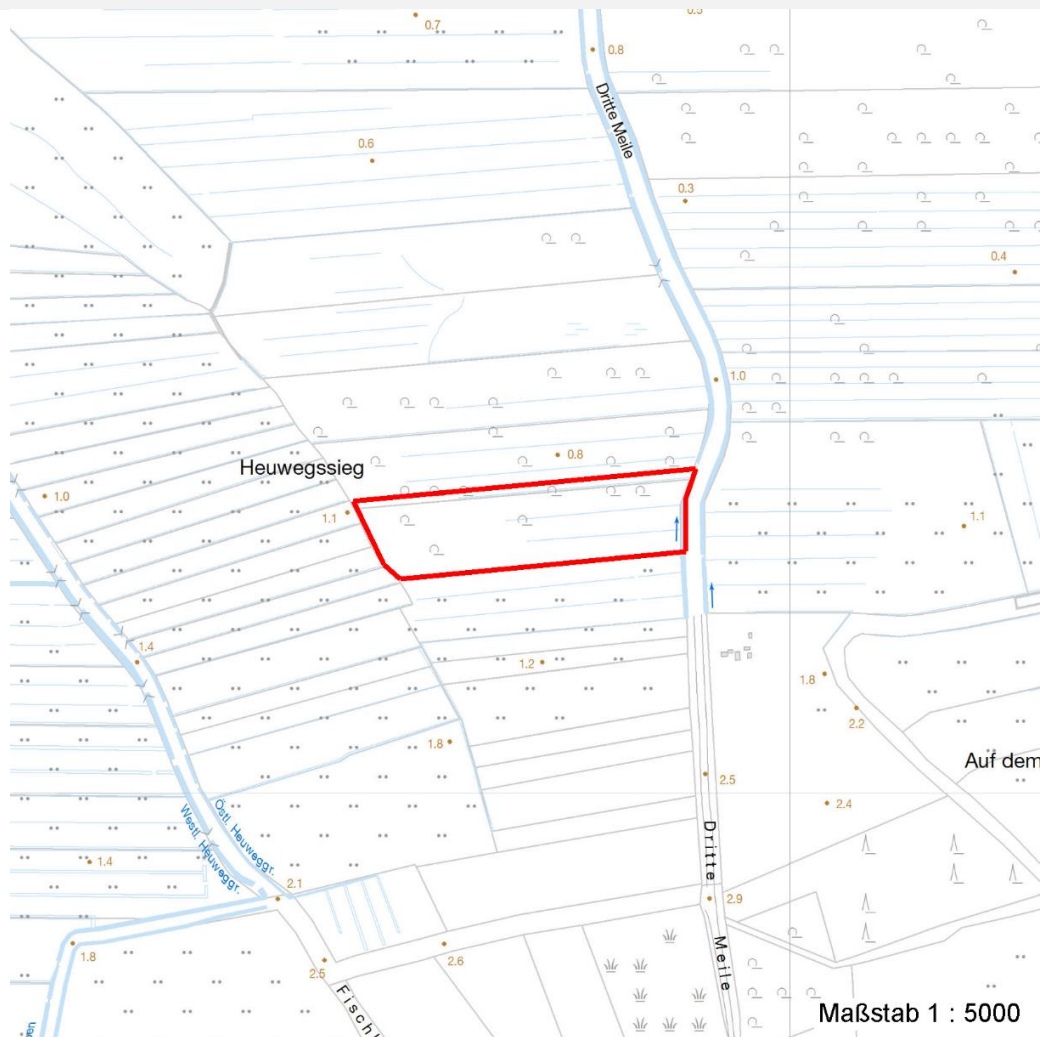
Räumliche Lage

Lagebeschreibung	Heuwegsieg	Hochwert (Y)	5926182
Nachbarnutzung/en	Grünland Gräben, Weg	Naturraum	Altländer Randmoorsenke (671.22)
Rechtswert (X)	554823	Gemarkung	Fischbek (705)
Bezirk	Harburg	Ramsargebiet	<input type="checkbox"/> EG-Vogelschutzgeb. <input checked="" type="checkbox"/> x
Stadtteil (OT-Nr.)	Neugraben-Fischbek (715)	Nationalpark	<input type="checkbox"/>
Digitaler Grünplan	<input type="checkbox"/> Hafengesamtgebiet		
Ausgleichsflächen	<input type="checkbox"/> Biosphärenreservat		
NSG / ND / LSG	NSG Moorgürtel [HH-703 / Anteil: 100%]		
FFH-GEBIET			
Wasserschutzgebiet	Süderelbmarsch/Harburger Berge [3 / Anteil: 100%]		

Projekt	Biotopkartierung Hamburg	Interne Nr.	5178
		DK5 DK5-GK	5426 5428
		DK5 - Name	Francoper Moor
Handlungsbedarf	Nein	Biotop-Nr. alt	51 46
Bearbeitung	BRA	Kartierung	20.09.1999
Räumliche Abbildung	Fläche	Fläche / Länge [m²/m]	11957,3485
Anzahl Abschnitte	1	Breite (lineare Abb.) [m]	

Räumliche Lage

Karte



Weitere Erhebungsbögen

Interne Nr.	Interne Nr. Zuordnung	DK5	Biotop-Nr.	Kartierung	Zuordnung	DK5 (GK)	Biotop-Nr. (alt)
5178	5175	5426	51	15.08.1992	K	5428	46
5178	5177	5426	51	04.10.2007	K	5428	46

Zuordnung: N = nachfolgende Kartierung, K = weitere Kartierungen (zeitlich vorher oder nachher)

Weitere Angaben

Merkmal	Wert
Auswertung	
Gefährdung / Einflüsse	Entwässerung
Wertgesichtspunkte	Artenreich, strukturreich, gut regenerierbar, wertvoller Lebensraum für zahlreiche Tiergruppen
zoologisch bedeutsame Strukturen	Alte Bäume mit Höhlen Dichte spontane Gebüsche

Erhebungsbogen

B

Projekt	Biotopkartierung Hamburg	Interne Nr.	5178
		DK5 DK5-GK	5426 5428
Handlungsbedarf	Nein	DK5 - Name	Francoper Moor
Bearbeitung	BRA	Biotop-Nr. alt	51 46
Räumliche Abbildung	Fläche	Kartierung	20.09.1999
Anzahl Abschnitte	1	Fläche / Länge [m²/m]	11957,3485
		Breite (lineare Abb.) [m]	

Weitere Angaben

Merkmal	Wert
Bedeutung für Tiergruppe	Totholz Amphibien, Überwinterungsbiotop Amphibien, Sommerquartiere Kleinsäuger Insekten, allgemein Großsäuger
Maßnahmen	Spinnen Vernässen, Wasserstand auf hohem Niveau halten, keine weiteren Eingriffe vornehmen.

Teilflächenbeschreibung

Teilflächentyp		Teilflächen-Nr.	1
Biotoptyp	Entwässerter, degenerierter (Erlen-)Bruchwald (2000)	Biotoptyp	WBX
- Zusatz		- gesetzl. Grundl.	
FFH-LRT		FFH-LRT	
Beschreibung	Standort: sandig-torfig, uneben	Entw.potential LRT	
		Hauptfläche	Ja
		Flächenanteil	40 %
		FFH-Unters.Fläche	Nein
		Saatgutfläche	Nein

Weitere Angaben

Merkmal	Wert
Boden	
Bodentyp	HN - Niedermoor
Feuchte	8 - naß
Stickstoffgehalt	5 - mäßig stickstoffarm
Standort, Relief	
Belichtung	7 - halbsonnig
Veg. - Soziologie	
BfN Schlüssel	44.0.01.01 - Salicion cinereae (Grauweidengebüsch) 44.0.01.02 - Alnion glutinosae (Erlenbruchwälder)

Erhebungsbogen

B

Projekt	Biotopkartierung Hamburg		Interne Nr.	5178	
			DK5 DK5-GK	5426 5428	
Handlungsbedarf	Nein		DK5 - Name	Francoper Moor	
Bearbeitung	BRA	Kopie	Nein	Biotop-Nr. alt	51 46
Räumliche Abbildung	Fläche		Kartierung	20.09.1999	
Anzahl Abschnitte	1		Fläche / Länge [m²/m]	11957,3485	
			Breite (lineare Abb.) [m]		

Zeigerwerte der Pflanzenartenliste (Auswertung)

Standort	Belichtung	halbsonnig	6,6
Boden	Feuchte	naß	8,1
	Stickstoff (N)	mäßig stickstoffarm	5,4
	Reaktion	schwach sauer	5,7
Vegetation	Mahdverträglichkeit	schnittempfindlich (nur Herbstschnitt vertragend)	3,4
Zeigerwerte	Futterwert	geringwertiges Futter	3,2
	Wechselfeuchteanzeiger		5
	Giftpflanzen		2
	Überschw.anzeiger		6

Pflanzenartenliste

Gruppe / Pflanzenart	MS	M	W	Vs	St	PA	Ph	Sz	VS	V	G	cf	§	Rote Liste			
														HH	ND	SH	D
Tracheobionta (Gefäßpflanzen)																	
Alnus glutinosa (Schwarz-Erle)	7	h		-													
Athyrium filix-femina (Gewöhnlicher Frauenfarn)	7	w		-													
Betula pendula (Hänge-Birke)	7	z		-													
Betula pubescens (Moor-Birke)	7	h		-													
Calamagrostis canescens (Sumpf-Reitgras)	7	h		-													
Carex acuta (Schlank-Segge)	7	w		-											V		
Carex elongata (Walzen-Segge)	7	z		-										3	3		
Crataegus monogyna (Eingrifflicher Weißdorn)	7	w		-													
Dactylis glomerata (Wiesen-Knäuelgras)	7	z		-													
Deschampsia cespitosa (Rasen-Schmiele)	7	h		-													
Dryopteris carthusiana (Dorniger Wurmfarne)	7	w		-													
Dryopteris dilatata (Breitblättriger Wurmfarne)	7	w		-													
Glechoma hederacea (Gundermann)	7	w		-													
Glyceria maxima (Wasser-Schwaden)	7	h		-													
Holcus lanatus (Wolliges Honiggras)	7	z		-													
Impatiens parviflora (Kleinblütiges Springkraut)	7	w		-													
Iris pseudacorus (Gelbe Schwertlilie)	7	z		-										b			
Lycopus europaeus (Gewöhnlicher Wolfstrapp)	7	w		-													
Poa trivialis (Gewöhnliches Rispengras)	7	z		-													
Rubus fruticosus agg. (Artengruppe Echte Brombeere)	7	z		-													
Rubus idaeus (Himbeere)	7	w		-													
Salix aurita (Ohr-Weide)	7	w		-													
Salix cinerea (Grau-Weide)	7	h		-													
Salix triandra (Mandel-Weide)	7	w		-													
Sambucus nigra (Schwarzer Holunder)	7	z		-													
Solanum dulcamara (Bittersüßer Nachtschatten)	7	z		-													
Urtica dioica (Große Brennnessel)	7	w		-													
Bryophyta (Moose)																	
Sphagnum spec. (Torfmoos)	7	w		-													
														Anzahl Rote Liste Arten	1	1	1
														Anzahl Arten	28		

MS: Mengensystem; M: Mengenangabe, W: Bewertung der Art (FFH-Monitoring), Vs: Vegetationsschicht, St: Status, PA: Autor Phänologie; Ph: Phänologie, Sz: Soziabilität, VS: Vitalitätssystem; V: Vitalität, G: Geschlecht, cf: unsichere Bestimmung, §: Schutz nach BNatSchG, HH: Rote Liste Hamburg, Nds: Rote Liste Niedersachsen, SH: Rote Liste Schleswig-Holstein, D: Rote Liste Deutschland

Erhebungsbogen

B

Projekt	Biotopkartierung Hamburg	Interne Nr.	5178
		DK5 DK5-GK	5426 5428
Handlungsbedarf	Nein	DK5 - Name	Francoper Moor
Bearbeitung	BRA	Biotop-Nr. alt	51 46
Räumliche Abbildung	Fläche	Kartierung	20.09.1999
Anzahl Abschnitte	1	Fläche / Länge [m²/m]	11957,3485
		Breite (lineare Abb.) [m]	

Teilflächenbeschreibung

Teilflächentyp		Teilflächen-Nr.	2
Biotoptyp	Weiden-Moor- und Sumpfgewässernährstoffreicher Standorte (2000)	Biotoptyp	HSC
- Zusatz		- gesetzl. Grundl.	
FFH-LRT	kein Lebensraumtyp nach FFH-Richtlinie	FFH-LRT	kein LRT
Beschreibung		Entw.potential LRT	
		Hauptfläche	
		Flächenanteil	40 %
		FFH-Unters.Fläche	Nein
		Saatgutfläche	Nein

Teilflächenbeschreibung

Teilflächentyp		Teilflächen-Nr.	3
Biotoptyp	Erlen- und Birkenbruchwald nährstoffreicher Standorte (2000)	Biotoptyp	WBE
- Zusatz		- gesetzl. Grundl.	
FFH-LRT		FFH-LRT	
Beschreibung		Entw.potential LRT	
		Hauptfläche	
		Flächenanteil	20 %
		FFH-Unters.Fläche	Nein
		Saatgutfläche	Nein