

Erhebungsbogen

B

Projekt	Monitoring A26	Interne Nr.	94229
		DK5 DK5-GK	5426
Handlungsbedarf	Nein	DK5 - Name	Francoper Moor
Bearbeitung	RIN	Biotop-Nr. alt	483
Räumliche Abbildung	Fläche	Kartierung	03.06.2015
Anzahl Abschnitte	1	Fläche / Länge [m²/m]	18855,449
		Breite (lineare Abb.) [m]	

Gesetzlicher Schutz kein gesetzl. Schutz kein gesetzlich geschütztes Biotop Schutz nur teilweise Nein

Gesamtbewertung	7	Besonders wertvoll
– Alter	7	Biotop hohen Alters, 100 bis 200 Jahre
– Belastungsgrad	7	Flächenhaft geringe oder Vorbelastung mit schwachem Einfluß
– Ökolog. Funktion	7	Sehr hohe Bedeutung in einem Biotopkomplex, für den lokalen Biotopverbund oder als Puffer
– Seltenheit	7	Seltener Biotoptyp, mit seltenen oder bedrohten Pflges., gesättigtes Artenspektrum, einige RL-Arten

Bestandsbeschreibung

Seit längerem beweidetes Grünland auf moorigem Untergrund und von flachen Beetgräben durchzogen, die vor allem mit Flatter-Binsen bewachsen sind, aber örtlich auch kleinere Wasserflächen aufweisen. Das Grünland wird seit einem Jahr als Mähwiese genutzt, wobei sich das Arteninventar noch nicht umgestellt hat. Die Wiesenvegetation enthält außer Rasen-Schmielen fast keine typischen Feuchtwiesenarten, dafür aber viele Trittszeiger und Ruderalarten.

Vorkommen an Biotoptypen

1	TF	Typ	HF	F.Anteil
2	BTYP	Biotoptyp		- gesetzl. Grundl.
3	Zusatz	Zusatz zum Biotoptypen		
4	LRT	Lebensraumtyp		
1	1		Ja	90 %
2	GMZ	Sonstiges mesophiles Grünland (2000)		
1	2			10 %
2	FGM	Graben mittlerer Nährstoffgehalte mit Stillgewässercharakter (2000)		

Räumliche Lage

Lagebeschreibung	westlich der Dritten Meile		
Nachbarnutzung/en	Grünland, Brache, Feldweg		
Rechtswert (X)	554755	Hochwert (Y)	5926524
Bezirk	Harburg	Naturraum	Altländer Randmoorsenke (671.22)
Stadtteil (OT-Nr.)	Neugraben-Fischbek (715)	Gemarkung	Fischbek (705)
Digitaler Grünplan	<input type="checkbox"/> Hafengesamtgebiet	<input type="checkbox"/> Ramsargebiet	<input type="checkbox"/> EG-Vogelschutzgeb. <input checked="" type="checkbox"/>
Ausgleichsflächen	<input checked="" type="checkbox"/> Biosphärenreservat	<input type="checkbox"/> Nationalpark	<input type="checkbox"/>
NSG / ND / LSG	NSG Moorgürtel [HH-703 / Anteil: 100%]		
FFH-GEBIET			
Wasserschutzgebiet	Süderelbmarsch/Harburger Berge [3 / Anteil: 100%]		

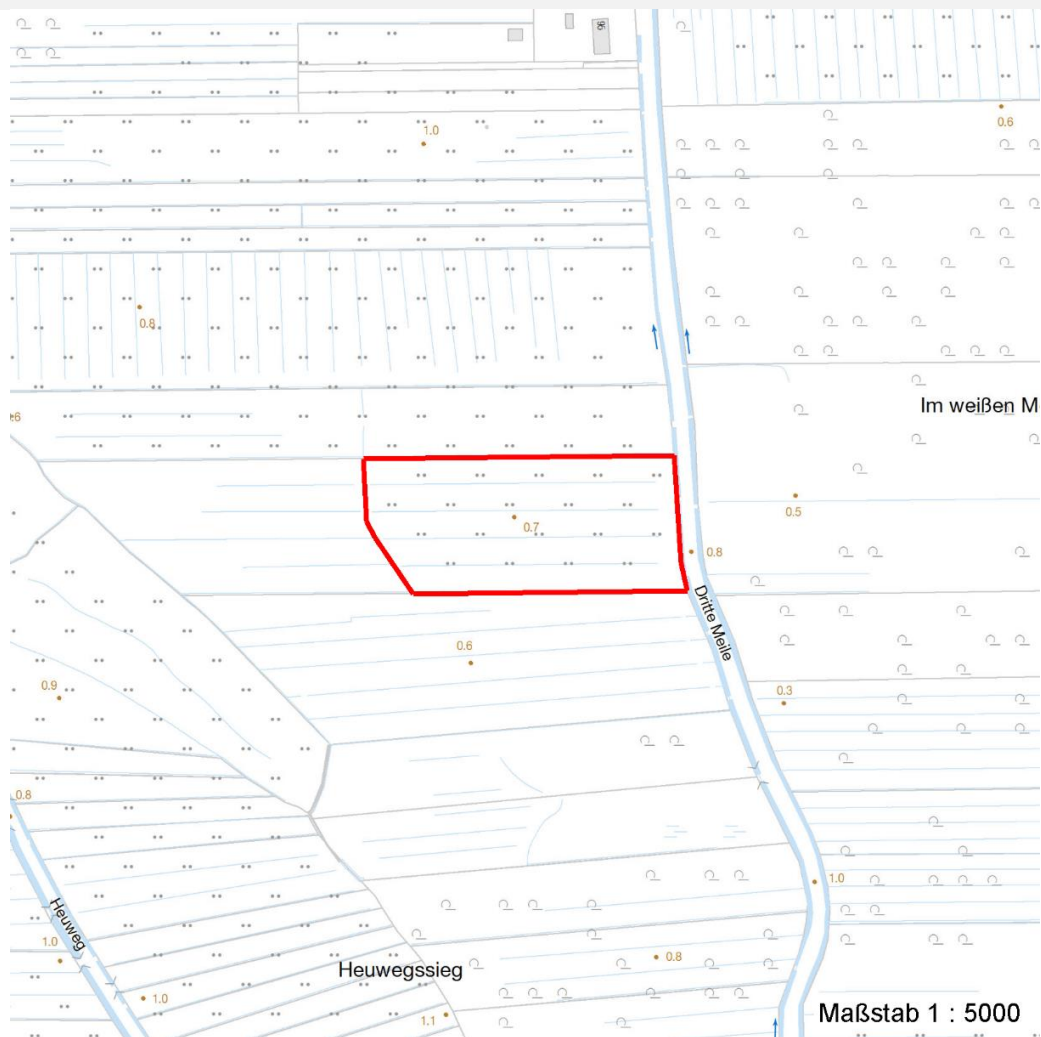
Erhebungsbogen

B

Projekt	Monitoring A26	Interne Nr.	94229
		DK5 DK5-GK	5426
Handlungsbedarf	Nein	DK5 - Name	Francoper Moor
Bearbeitung	RIN	Biotop-Nr. alt	483
Räumliche Abbildung	Fläche	Kartierung	03.06.2015
Anzahl Abschnitte	1	Fläche / Länge [m²/m]	18855,449
		Breite (lineare Abb.) [m]	

Räumliche Lage

Karte



Weitere Erhebungsbögen

Interne Nr.	Interne Nr. Zuordnung	DK5	Biotop-Nr.	Kartierung	Zuordnung	DK5 (GK)	Biotop-Nr. (alt)
94229	4975	5426	171	04.10.2007	<	5428	207
94229	92831	5426	171	03.06.2015	<	5428	207

Zuordnung: N = nachfolgende Kartierung, K = weitere Kartierungen (zeitlich vorher oder nachher)

Erhebungsbogen

B

Projekt	Monitoring A26	Interne Nr.	94229
		DK5 DK5-GK	5426
Handlungsbedarf	Nein	DK5 - Name	Francoper Moor
Bearbeitung	RIN	Biotop-Nr. alt	483
Räumliche Abbildung	Fläche	Kartierung	03.06.2015
Anzahl Abschnitte	1	Fläche / Länge [m²/m]	18855,449
		Breite (lineare Abb.) [m]	

Teilflächenbeschreibung

Teilflächentyp		Teilflächen-Nr.	1
Biototyp	Sonstiges mesophiles Grünland (2000)	Biototyp	GMZ
- Zusatz		- gesetzl. Grundl.	
FFH-LRT		FFH-LRT	
Beschreibung		Entw.potential LRT	
		Hauptfläche	Ja
		Flächenanteil	90 %
		FFH-Unters.Fläche	Nein
		Saatgutfläche	Nein

Zeigerwerte der Pflanzenartenliste (Auswertung)

Standort	Belichtung	halbsonnig	7
Boden	Feuchte	mäßig feucht und wechselfeucht	6,5
	Stickstoff (N)	mäßig stickstoffarm bis stickstoffreich	5,9
	Reaktion	schwach sauer	6
Vegetation	Mahdverträglichkeit	gut schnittverträglich	6,8
Zeigerwerte	Futterwert	mäßige Futterqualität	4,5
	Wechselfeuchteanzeiger		5
	Giftpflanzen		1
	Überschw.anzeiger		2

Pflanzenartenliste

Gruppe / Pflanzenart	MS	M	W	Vs	St	PA	Ph	Sz	VS	V	G	cf	§	Rote Liste			
														HH	ND	SH	D
Tracheobionta (Gefäßpflanzen)																	
Achillea millefolium (Gewöhnliche Schafgarbe)	7	w															
Agrostis stolonifera (Ausläufer-Straußgras)	7	h															
Alopecurus geniculatus (Knick-Fuchsschwanz)	7	h															
Alopecurus pratensis (Wiesen-Fuchsschwanz)	7	h															
Cardamine pratensis (Wiesen-Schaumkraut)	7	z													V		
Carex hirta (Behaarte Segge)	7	w															
Cerastium glomeratum (Knäuel-Hornkraut)	7	z															
Cerastium holosteoides (Gewöhnliches Hornkraut)	7	z															
Dactylis glomerata (Wiesen-Knäuelgras)	7	w															
Deschampsia cespitosa (Rasen-Schmiele)	7	z															
Draba verna (Frühlings-Hungerblümchen)	7	w															
Festuca rubra (Rot-Schwingel)	7	z															
Galium aparine (Kletten-Labkraut)	7	w															
Glechoma hederacea (Gundermann)	7	z															
Glyceria fluitans (Flutender Schwaden)	7	w															
Holcus lanatus (Wolliges Honiggras)	7	h															
Holcus mollis (Weiches Honiggras)	7	w															
Juncus effusus (Flutter-Binse)	7	z															
Lathyrus pratensis (Wiesen-Platterbse)	7	w															
Lolium perenne (Ausdauerndes Weidelgras)	7	z															

Erhebungsbogen

B

Projekt	Monitoring A26	Interne Nr.	94229
		DK5 DK5-GK	5426
Handlungsbedarf	Nein	DK5 - Name	Francoper Moor
Bearbeitung	RIN	Biotop-Nr. alt	483
Räumliche Abbildung	Fläche	Kartierung	03.06.2015
Anzahl Abschnitte	1	Fläche / Länge [m²/m]	18855,449
		Breite (lineare Abb.) [m]	

Pflanzenartenliste

Gruppe / Pflanzenart	MS	M	W	Vs	St	PA	Ph	Sz	VS	V	G	cf	§	Rote Liste				
														HH	ND	SH	D	
Plantago major (Breit-Wegerich)	7	w																
Poa pratensis (Wiesen-Rispengras)	7	w																
Poa trivialis (Gewöhnliches Rispengras)	7	h																
Polygonum aviculare (Vogel-Knöterich)	7	w																
Ranunculus acris (Scharfer Hahnenfuß)	7	z																
Ranunculus repens (Kriechender Hahnenfuß)	7	h																
Rumex acetosa (Großer Sauerampfer)	7	z																
Rumex crispus (Krauser Ampfer)	7	z																
Stellaria graminea (Gras-Sternmiere)	7	w																
Taraxacum spec. (Löwenzahn)	7	w																
Trifolium repens (Weiß-Klee)	7	z																
Veronica arvensis (Feld-Ehrenpreis)	7	w																
Veronica serpyllifolia (Quendel-Ehrenpreis)	7	w																
Vicia cracca (Vogel-Wicke)	7	w																
Anzahl Rote Liste Arten													1					
Anzahl Arten													34					

MS: Mengensystem; M: Mengenangabe, W: Bewertung der Art (FFH-Monitoring), Vs: Vegetationsschicht, St: Status, PA: Autor Phänologie; Ph: Phänologie, Sz: Soziabilität, VS: Vitalitätssystem; V: Vitalität, G: Geschlecht, cf: unsichere Bestimmung, §: Schutz nach BNatSchG, HH: Rote Liste Hamburg, Nds: Rote Liste Niedersachsen, SH: Rote Liste Schleswig-Holstein, D: Rote Liste Deutschland

Teilflächenbeschreibung

Teilflächentyp		Teilflächen-Nr.	2
Biotoptyp	Graben mittlerer Nährstoffgehalte mit Stillgewässercharakter (2000)	Biotoptyp	FGM
- Zusatz		- gesetzl. Grundl.	
FFH-LRT		FFH-LRT	
Beschreibung		Entw.potential LRT	
		Hauptfläche	
		Flächenanteil	10 %
		FFH-Unters.Fläche	Nein
		Saatgutfläche	Nein

Zeigerwerte der Pflanzenartenliste (Auswertung)

Standort	Belichtung	sonnig	7,8
Boden	Feuchte	naß	8
	Stickstoff (N)	mäßig bis stickstoffarm	4,4
	Reaktion	mäßig sauer bis sauer	4,3
Vegetation	Mahdverträglichkeit	schnittempfindlich bis mäßig schnittverträglich	4,1
Zeigerwerte	Futterwert	geringwertiges Futter	2,5
	Wechselfeuchteanzeiger		4
	Giftpflanzen		1
	Überschw.anzeiger		2

Erhebungsbogen

B

Projekt	Monitoring A26	Interne Nr.	94229
Handlungsbedarf	Nein	DK5 DK5-GK	5426
Bearbeitung	RIN	DK5 - Name	Francoper Moor
Räumliche Abbildung	Fläche	Biotop-Nr. alt	483
Anzahl Abschnitte	1	Kartierung	03.06.2015
		Fläche / Länge [m²/m]	18855,449
		Breite (lineare Abb.) [m]	

Pflanzenartenliste

Gruppe / Pflanzenart	MS	M	W	Vs	St	PA	Ph	Sz	VS	V	G	cf	§	Rote Liste			
														HH	ND	SH	D
Tracheobionta (Gefäßpflanzen)																	
Agrostis stolonifera (Ausläufer-Straußgras)	7	z															
Carex canescens (Graue Segge)	7	w												3	V		
Carex nigra (Wiesen-Segge)	7	w												V	V		
Carex paniculata (Rispen-Segge)	7	z															
Comarum palustre (Sumpf-Blutauge)	7	z												V	3		
Dryopteris carthusiana (Dorniger Wurmfarne)	7	w															
Galium palustre (Sumpf-Labkraut)	7	w															
Glyceria maxima (Wasser-Schwaden)	7	z															
Juncus effusus (Flutter-Binse)	7	h															
Lysimachia vulgaris (Gewöhnlicher Gilbweiderich)	7	w															
Oenanthe aquatica (Gemeiner Wasserfenchel)	7	w												V			
Salix cinerea (Grau-Weide)	7	w															
Typha latifolia (Breitblättriger Rohrkolben)	7	w															
														Anzahl Rote Liste Arten	4	3	
														Anzahl Arten	13		

MS: Mengensystem; M: Mengenangabe, W: Bewertung der Art (FFH-Monitoring), Vs: Vegetationsschicht, St: Status, PA: Autor Phänologie; Ph: Phänologie, Sz: Soziabilität, VS: Vitalitätssystem; V: Vitalität, G: Geschlecht, cf: unsichere Bestimmung, §: Schutz nach BNatSchG, HH: Rote Liste Hamburg, Nds: Rote Liste Niedersachsen, SH: Rote Liste Schleswig-Holstein, D: Rote Liste Deutschland