

Erhebungsbogen

B

Projekt	Biotopkartierung Hamburg, Datenbestand aus FoxPro	Interne Nr.	5099
		DK5 DK5-GK	5426 5428
Handlungsbedarf	Nein	DK5 - Name	Francoper Moor
Bearbeitung	JOE	Biotop-Nr. alt	44 36
Räumliche Abbildung	Fläche	Kartierung	15.08.1992
Anzahl Abschnitte	2	Fläche / Länge [m²/m]	18329,0557
		Breite (lineare Abb.) [m]	

Gesetzlicher Schutz § 30 (2) 2.5 Binsen- und seggenreiche Nasswiesen **Schutz nur teilweise** **Nein**

Gesamtbewertung 0 keine Angabe

- Alter
- Belastungsgrad
- Ökolog. Funktion
- Seltenheit

Bestandsbeschreibung

Extensiv genutzte Pfeifengras-Wiese LWF mit viel *Potentilla erecta* und *Galium hircynium*. Stellenweise Fazies von *Lysimachia vulgaris*. Viele Magerkeitszeiger. Teilfläche 2 nur im Norden in ähnlicher Ausbildung; im Süden nehmen Binsenbestände zu.

Wertstufe: 8

keine wesentlichen Veränderungen gegenüber 1981 Nr. 36

Spezielle Nutzungen: einschürige Pflegemahd durch HWW. Schutzzone II des Brunnenschutzgebietes.

Nutzungsintensität: extensiv

Vorkommende Pflanzengesellschaften: ohne Angabe

Vorkommen an Biotoptypen

1	TF	Typ	HF	F.Anteil
2	BTYP	Biotoptyp		- gesetzl. Grundl.
3	Zusatz	Zusatz zum Biotoptypen		
4	LRT	Lebensraumtyp		
1	1		Ja	100 %
2	GF	Sonstiges Feucht- und Nassgrünland (2000)		
4	kein LRT	kein Lebensraumtyp nach FFH-Richtlinie		
1	2			0 %
2	XXX	Zuordnung eines Biotoptyps fehlt! (2000)		

Räumliche Lage

Lagebeschreibung	Südlich des Francoper Moores		
Nachbarnutzung/en			
Rechtswert (X)	555335	Hochwert (Y)	5926708
Bezirk	Harburg	Naturraum	Altländer Randmoorsenke (671.22)
Stadtteil (OT-Nr.)	Neugraben-Fischbek (715)	Gemarkung	Fischbek (705)
Digitaler Grünplan	<input type="checkbox"/> Hafengesamtgebiet	<input type="checkbox"/> Ramsargebiet	<input type="checkbox"/> EG-Vogelschutzgeb. <input checked="" type="checkbox"/> x
Ausgleichsflächen	<input checked="" type="checkbox"/> x Biosphärenreservat	<input type="checkbox"/> Nationalpark	<input type="checkbox"/>
NSG / ND / LSG	NSG Moorgürtel [HH-703 / Anteil: 100%]		
FFH-GEBIET			
Wasserschutzgebiet	Süderelbmarsch/Harburger Berge [1 / Anteil: 2%], Süderelbmarsch/Harburger Berge [2 / Anteil: 98%], Süderelbmarsch/Harburger Berge [3 / Anteil: < 1%]		

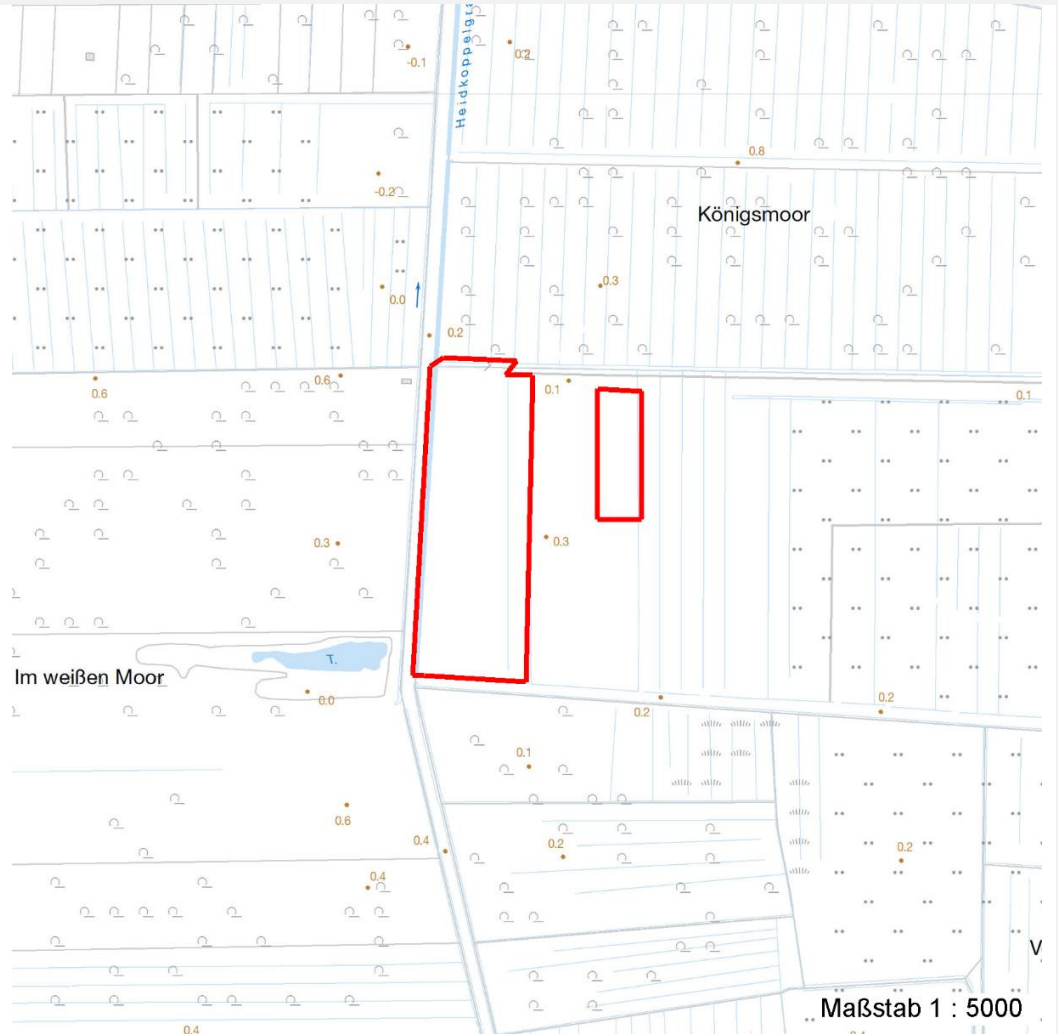
Erhebungsbogen

B

Projekt	Biotopkartierung Hamburg, Datenbestand aus FoxPro	Interne Nr.	5099
Handlungsbedarf	Nein	DK5 DK5-GK	5426 5428
Bearbeitung	JOE	DK5 - Name	Francooper Moor
Räumliche Abbildung	Fläche	Biotop-Nr. alt	44 36
Anzahl Abschnitte	2	Kartierung	15.08.1992
		Fläche / Länge [m²/m]	18329,0557
		Breite (lineare Abb.) [m]	

Räumliche Lage

Karte



Weitere Erhebungsbögen

Interne Nr.	Interne Nr. Zuordnung	DK5	Biotop-Nr.	Kartierung	Zuordnung	DK5 (GK)	Biotop-Nr. (alt)
5099	4977	5426	137	18.09.1999	N	5428	163

Zuordnung: N = nachfolgende Kartierung, K = weitere Kartierungen (zeitlich vorher oder nachher)

Weitere Angaben

Merkmal	Wert
Auswertung	
Gefährdung / Einflüsse	die liegengelassene Streu wirkt sich negativ auf das Biotop
Wertgesichtspunkte	Vorkommen seltener Arten Wertvolle(r) Feuchtbiotop(e)
zoologisch bedeutsame Strukturen	Blütenreiche Fluren
Bedeutung für Tiergruppe	Insekten Vögel

Erhebungsbogen

B

Projekt	Biotopkartierung Hamburg, Datenbestand aus FoxPro	Interne Nr.	5099
		DK5 DK5-GK	5426 5428
Handlungsbedarf	Nein	DK5 - Name	Francoper Moor
Bearbeitung	JOE	Biotop-Nr. alt	44 36
Räumliche Abbildung	Fläche	Kartierung	15.08.1992
Anzahl Abschnitte	2	Fläche / Länge [m²/m]	18329,0557
		Breite (lineare Abb.) [m]	

Weitere Angaben

Merkmal	Wert
Maßnahmen	Beibehaltung der derzeitigen Bewirtschaftung bzw. Pflege des Mahdgutes Entfernung (folgender Bäume und Straucher)

Teilflächenbeschreibung

Teilflächentyp		Teilflächen-Nr.	1
Biotoptyp	Sonstiges Feucht- und Nassgrünland (2000)	Biotoptyp	GF
- Zusatz		- gesetzl. Grundl.	
FFH-LRT	kein Lebensraumtyp nach FFH-Richtlinie	FFH-LRT	kein LRT
Beschreibung		Entw.potential LRT	
		Hauptfläche	Ja
		Flächenanteil	100 %
		FFH-Unters.Fläche	Nein
		Saatgutfläche	Nein

Zeigerwerte der Pflanzenartenliste (Auswertung)

Standort	Belichtung	halbsonnig	6,6
Boden	Feuchte	feucht	7,4
	Stickstoff (N)	stickstoffarm	2,8
	Reaktion	mäßig sauer bis sauer	4,3
Vegetation	Mahdverträglichkeit	schnittempfindlich bis mäßig schnittverträglich	3,9
Zeigerwerte	Futterwert	geringwertiges Futter	2,7
	Wechselfeuchteanzeiger		6
	Giftpflanzen		0
	Überschw.anzeiger		1

Pflanzenartenliste

Gruppe / Pflanzenart	MS	M	W	Vs	St	PA	Ph	Sz	VS	V	G	cf	§	Rote Liste			
														HH	ND	SH	D
Tracheobionta (Gefäßpflanzen)																	
Agrostis capillaris (Rotes Straußgras)	7	d		-													
Agrostis gigantea (Riesen-Straußgras)	7	X		-													
Anthoxanthum odoratum (Gewöhnliches Ruchgras)	7	X		-													
Betula pubescens pubescens (Moor-Birke)	7	X		-													
Calamagrostis canescens (Sumpf-Reitgras)	7	X		-													
Carex lepidocarpa (Schuppenfrüchtige Gelb-Segge)	7	X		-									1	2	1	3	
Carex nigra (Wiesen-Segge)	7	X		-									V		V		
Cirsium palustre (Sumpf-Kratzdistel)	7	X		-													
Deschampsia cespitosa (Rasen-Schmiele)	7	X		-													
Deschampsia flexuosa (Draht-Schmiele)	7	X		-													
Elymus caninus (Hunds-Quecke)	7	X		-										1			
Festuca rubra (Rot-Schwingel)	7	X		-													

Erhebungsbogen

B

Projekt	Biotopkartierung Hamburg, Datenbestand aus FoxPro	Interne Nr.	5099
Handlungsbedarf	Nein	DK5 DK5-GK	5426 5428
Bearbeitung	JOE	DK5 - Name	Francoper Moor
Räumliche Abbildung	Fläche	Biotop-Nr. alt	44 36
Anzahl Abschnitte	2	Kartierung	15.08.1992
		Fläche / Länge [m²/m]	18329,0557
		Breite (lineare Abb.) [m]	

Pflanzenartenliste

Gruppe / Pflanzenart	MS	M	W	Vs	St	PA	Ph	Sz	VS	V	G	cf	§	Rote Liste			
														HH	ND	SH	D
Galium saxatile (Harzer Labkraut)	7	X		-										3			
Holcus lanatus (Wolliges Honiggras)	7	X		-													
Juncus acutiflorus (Spitzblütige Binse)	7	X		-										3		3	
Luzula multiflora (Vielblütige Hainsimse)	7	X		-												V	
Lysimachia vulgaris (Gewöhnlicher Gilbweiderich)	7	d		-													
Lythrum salicaria (Blut-Weiderich)	7	X		-													
Molinia caerulea (Blaues Pfeifengras)	7	d		-													
Persicaria amphibia (Wasser-Knöterich)	7	X		-													
Phalaris arundinacea (Rohr-Glanzgras)	7	X		-													
Potentilla erecta (Blutwurz)	7	d		-										3		V	
Ranunculus acris (Scharfer Hahnenfuß)	7	X		-													
Rubus fruticosus agg. (Artengruppe Echte Brombeere)	7	X		-													
Rumex acetosa (Großer Sauerampfer)	7	X		-													
Stellaria graminea (Gras-Sternmiere)	7	X		-													
Anzahl Rote Liste Arten														6	1	5	1
Anzahl Arten														26			

MS: Mengensystem; M: Mengenangabe, W: Bewertung der Art (FFH-Monitoring), Vs: Vegetationsschicht, St: Status, PA: Autor Phänologie; Ph: Phänologie, Sz: Soziabilität, VS: Vitalitätssystem; V: Vitalität, G: Geschlecht, cf: unsichere Bestimmung, §: Schutz nach BNatSchG, HH: Rote Liste Hamburg, Nds: Rote Liste Niedersachsen, SH: Rote Liste Schleswig-Holstein, D: Rote Liste Deutschland

Teilflächenbeschreibung

Teilflächentyp		Teilflächen-Nr.	2
Biotoptyp	Zuordnung eines Biotoptyps fehlt! (2000)	Biotoptyp	XXX
- Zusatz		- gesetzl. Grundl.	
FFH-LRT		FFH-LRT	
Beschreibung		Entw.potential LRT	
		Hauptfläche	
		Flächenanteil	0 %
		FFH-Unters.Fläche	Nein
		Saatgutfläche	Nein

Weitere Angaben

Merkmal	Wert
Standort, Relief	
Luft	keine Besonderheiten

Erhebungsbogen

B

Projekt	Biotopkartierung Hamburg, Datenbestand aus FoxPro	Interne Nr.	5099
Handlungsbedarf	Nein	DK5 DK5-GK	5426 5428
Bearbeitung	JOE	DK5 - Name	Francoper Moor
Räumliche Abbildung	Fläche	Biotop-Nr. alt	44 36
Anzahl Abschnitte	2	Kartierung	15.08.1992
		Fläche / Länge [m²/m]	18329,0557
		Breite (lineare Abb.) [m]	

Zeigerwerte der Pflanzenartenliste (Auswertung)

Standort	Belichtung	halbsonnig	6,5
Boden	Feuchte	feucht	7,4
	Stickstoff (N)	stickstoffarm	2,8
	Reaktion	mäßig sauer bis sauer	4,2
Vegetation	Mahdverträglichkeit	schnittempfindlich bis mäßig schnittverträglich	3,8
Zeigerwerte	Futterwert	geringwertiges Futter	2,7
	Wechselfeuchteanzeiger		4
	Giftpflanzen		0
	Überschw.anzeiger		0

Pflanzenartenliste

Gruppe / Pflanzenart	MS	M	W	Vs	St	PA	Ph	Sz	VS	V	G	cf	§	Rote Liste			
														HH	ND	SH	D
Tracheobionta (Gefäßpflanzen)																	
Agrostis capillaris (Rotes Straußgras)	7	d		-													
Agrostis gigantea (Riesen-Straußgras)	7	X		-													
Anthoxanthum odoratum (Gewöhnliches Ruchgras)	7	X		-													
Cirsium oleraceum (Kohl-Kratzdistel)	7	X		-													
Cirsium palustre (Sumpf-Kratzdistel)	7	X		-													
Deschampsia cespitosa (Rasen-Schmiele)	7	X		-													
Deschampsia flexuosa (Draht-Schmiele)	7	X		-													
Elymus caninus (Hunds-Quecke)	7	X		-										1			
Holcus lanatus (Wolliges Honiggras)	7	X		-													
Lotus pedunculatus (Sumpf-Hornklee)	7	X		-											V		
Luzula multiflora (Vielblütige Hainsimse)	7	X		-											V		
Lychnis flos-cuculi (Kuckucks-Lichtnelke)	7	X		-											3		
Lysimachia vulgaris (Gewöhnlicher Gilbweiderich)	7	d		-													
Molinia caerulea (Blaues Pfeifengras)	7	d		-													
Potentilla erecta (Blutwurz)	7	d		-										3	V		
Rumex acetosa (Großer Sauerampfer)	7	X		-													
Stellaria graminea (Gras-Sternmiere)	7	X		-													
Anzahl Rote Liste Arten														2	4		
Anzahl Arten														17			

MS: Mengensystem; M: Mengenangabe, W: Bewertung der Art (FFH-Monitoring), Vs: Vegetationsschicht, St: Status, PA: Autor Phänologie; Ph: Phänologie, Sz: Soziabilität, VS: Vitalitätssystem; V: Vitalität, G: Geschlecht, cf: unsichere Bestimmung, §: Schutz nach BNatSchG, HH: Rote Liste Hamburg, Nds: Rote Liste Niedersachsen, SH: Rote Liste Schleswig-Holstein, D: Rote Liste Deutschland