

Erhebungsbogen

B

Projekt	Biotopkartierung Hamburg	Interne Nr.	5312
		DK5 DK5-GK	5426 5428
Handlungsbedarf	Nein	DK5 - Name	Francoper Moor
Bearbeitung	BRA	Biotop-Nr. alt	43 35
Räumliche Abbildung	Fläche	Kartierung	18.09.1999
Anzahl Abschnitte	1	Fläche / Länge [m²/m]	4199,1929
		Breite (lineare Abb.) [m]	

Gesetzlicher Schutz	§ 30 (2) 2.2 Sümpfe	Schutz nur teilweise	Nein
----------------------------	---------------------	-----------------------------	------

Gesamtbewertung	6 Wertvoll
– Alter	5 Biotop mittleren Alters, 20 bis 50 Jahre
– Belastungsgrad	6 Flächenhaft geringe oder örtlich stärkere oder Vorbelastung mit deutlichem Einfluß
– Ökolog. Funktion	7 Sehr hohe Bedeutung in einem Biotopkomplex, für den lokalen Biotopverbund oder als Puffer
– Seltenheit	7 Seltener Biotoptyp, mit seltenen oder bedrohten Pflges., gesättigtes Artenspektrum, einige RL-Arten

Bestandsbeschreibung

Sehr heterogene Feuchtwiesenbrache: Feuchte Hochstaudenfluren mit niederliegenden, verfilzenden Sumpf-Reitgras-Beständen, im Westen entlang einer Geländekante und im Süden, um eine hier neu gebaute Pumpstation, mit lockeren Gehölzen aus häufig mehrstämmigen Birken mit Stammdicken um 20cm.

Vorkommen an Biotoptypen

1	TF	Typ	HF	F.Anteil
2	BTYP	Biotoptyp		- gesetzl. Grundl.
3	Zusatz	Zusatz zum Biotoptypen		
4	LRT	Lebensraumtyp		
1	1		Ja	70 %
2	NHA	Feuchte Hochstaudenflur auf Standorten mittlerer Nährstoffversorgung (2000)		
1	2			30 %
2	WBX	Entwässerter, degenerierter (Erlen-)Bruchwald (2000)		
3	-	schlechte Ausprägung (strukturarm, gestört, fragmenthaft, arm an typischen Arten) (-)		

Räumliche Lage

Lagebeschreibung	W Heidkoppelgraben			
Nachbarnutzung/en	Staudenfluren, Graben, Weidengebüsch			
Rechtswert (X)	555287	Hochwert (Y)	5926873	
Bezirk	Harburg	Naturraum	Altländer Randmoorsenke (671.22)	
Stadtteil (OT-Nr.)	Neugraben-Fischbek (715)	Gemarkung	Fischbek (705)	
Digitaler Grünplan	<input type="checkbox"/> Hafengesamtgebiet	<input type="checkbox"/> Ramsargebiet	<input type="checkbox"/> EG-Vogelschutzgeb.	<input checked="" type="checkbox"/>
Ausgleichsflächen	<input checked="" type="checkbox"/> Biosphärenreservat	<input type="checkbox"/> Nationalpark	<input type="checkbox"/>	
NSG / ND / LSG	NSG Moorgürtel [HH-703 / Anteil: 100%]			
FFH-GEBIET				
Wasserschutzgebiet	Süderelbmarsch/Harburger Berge [2 / Anteil: 100%]			

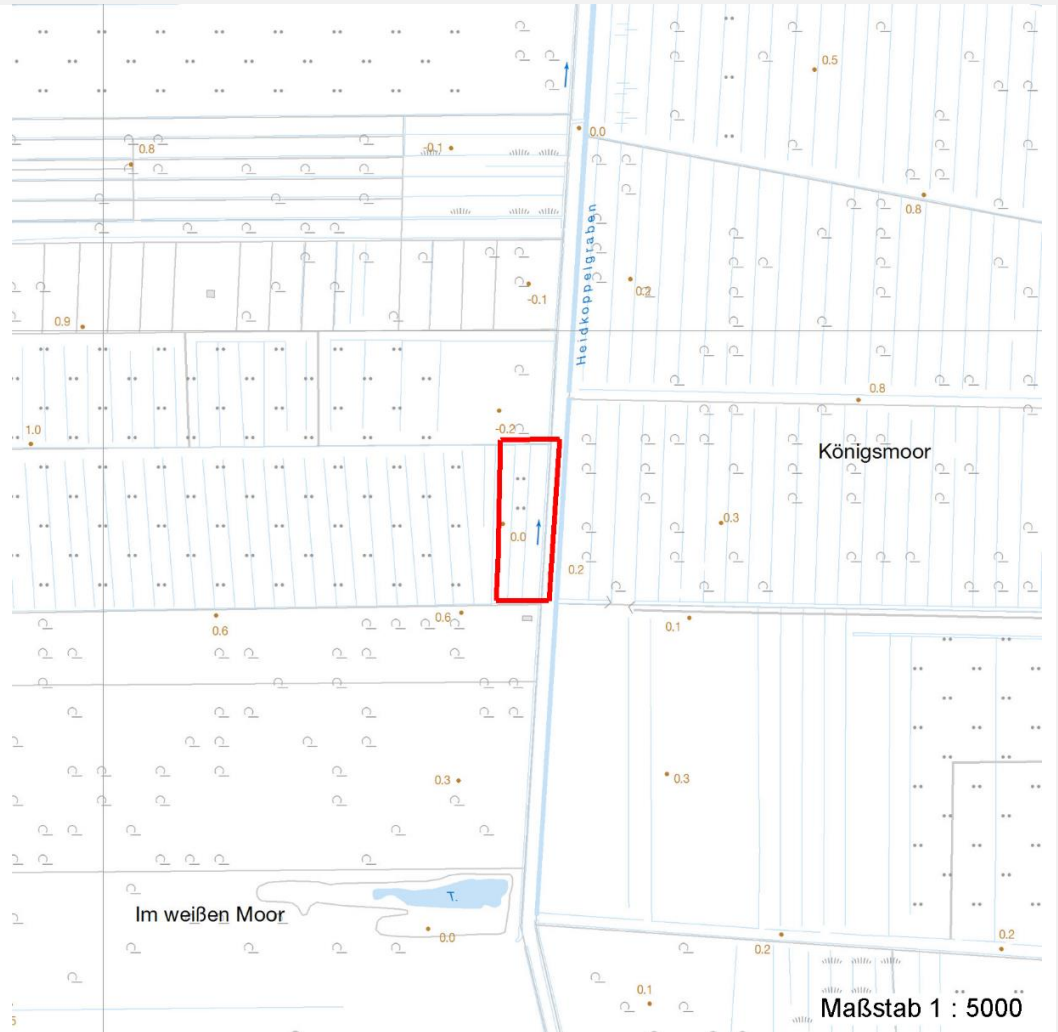
Erhebungsbogen

B

Projekt	Biotopkartierung Hamburg		Interne Nr.	5312	
			DK5 DK5-GK	5426	5428
Handlungsbedarf	Nein		DK5 - Name	Francoper Moor	
Bearbeitung	BRA	Kopie Nein	Biotop-Nr. alt	43	35
Räumliche Abbildung	Fläche		Kartierung	18.09.1999	
Anzahl Abschnitte	1		Fläche / Länge [m²/m]	4199,1929	
			Breite (lineare Abb.) [m]		

Räumliche Lage

Karte



Weitere Erhebungsbögen

Interne Nr.	Interne Nr. Zuordnung	DK5	Biotop-Nr.	Kartierung	Zuordnung	DK5 (GK)	Biotop-Nr. (alt)
5312	5303	5426	43	15.08.1992	K	5428	35
5312	5361	5426	43	05.10.2007	N	5428	35
5312	5361	5426	43	05.10.2007	K	5428	35

Zuordnung: N = nachfolgende Kartierung, K = weitere Kartierungen (zeitlich vorher oder nachher)

Weitere Angaben

Merkmal	Wert
Auswertung	
Gefährdung / Einflüsse	Entwässerung (Pummenfassung im Süden)
Wertgesichtspunkte	Noch artenreich, strukturreich, niedermoortypisch, wertvolles Standortpotential
zoologisch bedeutsame Strukturen	Spontane Vegetation jeder Form
Bedeutung für Tiergruppe	Insekten, allgemein

Erhebungsbogen

B

Projekt	Biotopkartierung Hamburg	Interne Nr.	5312
		DK5 DK5-GK	5426 5428
Handlungsbedarf	Nein	DK5 - Name	Francoper Moor
Bearbeitung	BRA	Biotop-Nr. alt	43 35
Räumliche Abbildung	Fläche	Kartierung	18.09.1999
Anzahl Abschnitte	1	Fläche / Länge [m²/m]	4199,1929
		Breite (lineare Abb.) [m]	

Weitere Angaben

Merkmal	Wert
	Vögel
	Großsäuger
	Kleinsäuger
	Spinnen
Maßnahmen	Vernässen; Flächen der Sukzession überlassen.

Teilflächenbeschreibung

Teilflächentyp		Teilflächen-Nr.	1
Biotoptyp	Feuchte Hochstaudenflur auf Standorten mittlerer Nährstoffversorgung (2000)	Biotoptyp	NHA
- Zusatz		- gesetzl. Grundl.	
FFH-LRT		FFH-LRT	
Beschreibung	Standort: Relativ mager, degenerierter Niedermoorstandort (Abgrabungen?)	Entw.potential LRT	
		Hauptfläche	Ja
		Flächenanteil	70 %
		FFH-Unters.Fläche	Nein
		Saatgutfläche	Nein

Weitere Angaben

Merkmal	Wert
Boden	
Feuchte	8 - naß
Stickstoffgehalt	4 - mäßig bis stickstoffarm
Standort, Relief	
Belichtung	7 - halbsonnig
Veg. - Soziologie	
BfN Schlüssel	27.0.01.03 - Magnocaricion (Großseggen-Sümpfe) 30.0.01.02 - Calthion (gedüngte Feuchtwiesen)

Zeigerwerte der Pflanzenartenliste (Auswertung)

Standort	Belichtung	halbsonnig	6,7
Boden	Feuchte	naß	8
	Stickstoff (N)	mäßig bis stickstoffarm	4,1
	Reaktion	mäßig sauer bis sauer	4,3
Vegetation	Mahdverträglichkeit	schnittempfindlich (nur Herbstschnitt vertragend)	3
Zeigerwerte	Futterwert	sehr geringwertiges Futter	1,6
	Wechselfeuchteanzeiger		5
	Giftpflanzen		0
	Überschw.anzeiger		5

Erhebungsbogen

B

Projekt	Biotopkartierung Hamburg		Interne Nr.	5312	
			DK5 DK5-GK	5426	5428
Handlungsbedarf	Nein		DK5 - Name	Francoper Moor	
Bearbeitung	BRA	Kopie	Nein	Biotop-Nr. alt	43 35
Räumliche Abbildung	Fläche			Kartierung	18.09.1999
Anzahl Abschnitte	1			Fläche / Länge [m²/m]	4199,1929
				Breite (lineare Abb.) [m]	

Pflanzenartenliste

Gruppe / Pflanzenart	MS	M	W	Vs	St	PA	Ph	Sz	VS	V	G	cf	§	Rote Liste				
														HH	ND	SH	D	
Tracheobionta (Gefäßpflanzen)																		
Athyrium filix-femina (Gewöhnlicher Frauenfarn)	7	w		-														
Betula pendula (Hänge-Birke)	7	w		-														
Betula pubescens (Moor-Birke)	7	h		-														
Calamagrostis canescens (Sumpf-Reitgras)	7	h		-														
Carex nigra (Wiesen-Segge)	7	w		-										V			V	
Cirsium palustre (Sumpf-Kratzdistel)	7	w		-														
Deschampsia cespitosa (Rasen-Schmiele)	7	w		-														
Deschampsia flexuosa (Draht-Schmiele)	7	w		-														
Dryopteris carthusiana (Dorniger Wurmfarne)	7	w		-														
Dryopteris dilatata (Breitblättriger Wurmfarne)	7	w		-														
Epilobium hirsutum (Zottiges Weidenröschen)	7	w		-														
Glyceria maxima (Wasser-Schwaden)	7	w		-														
Juncus effusus (Flutter-Binse)	7	h		-														
Lotus pedunculatus (Sumpf-Hornklee)	7	w		-														V
Lycopus europaeus (Gewöhnlicher Wolfstrapp)	7	w		-														
Lysimachia vulgaris (Gewöhnlicher Gilbweiderich)	7	h		-														
Lythrum salicaria (Blut-Weiderich)	7	w		-														
Molinia caerulea (Blaues Pfeifengras)	7	z		-														
Peucedanum palustre (Sumpf-Haarstrang)	7	w		-										3			V	
Quercus robur (Stiel-Eiche)	7	w		-														
Rubus idaeus (Himbeere)	7	w		-														
Salix aurita (Ohr-Weide)	7	z		-														
Sambucus nigra (Schwarzer Holunder)	7	w		-														
Scutellaria galericulata (Sumpf-Helmkraut)	7	w		-														
Sorbus aucuparia (Eberesche)	7	w		-														
Sparganium spec. (Igelkolben)	7	w		-														
Stellaria media (Vogelmiere)	7	w		-														
														Anzahl Rote Liste Arten		2	3	
														Anzahl Arten		27		

MS: Mengensystem; M: Mengenangabe, W: Bewertung der Art (FFH-Monitoring), Vs: Vegetationsschicht, St: Status, PA: Autor Phänologie; Ph: Phänologie, Sz: Soziabilität, VS: Vitalitätssystem; V: Vitalität, G: Geschlecht, cf: unsichere Bestimmung, §: Schutz nach BNatSchG, HH: Rote Liste Hamburg, Nds: Rote Liste Niedersachsen, SH: Rote Liste Schleswig-Holstein, D: Rote Liste Deutschland

Projekt	Biotopkartierung Hamburg	Interne Nr.	5312
		DK5 DK5-GK	5426 5428
Handlungsbedarf	Nein	DK5 - Name	Francoper Moor
Bearbeitung	BRA	Biotop-Nr. alt	43 35
Räumliche Abbildung	Fläche	Kartierung	18.09.1999
Anzahl Abschnitte	1	Fläche / Länge [m²/m]	4199,1929
		Breite (lineare Abb.) [m]	

Teilflächenbeschreibung

Teilflächentyp		Teilflächen-Nr.	2
Biotoptyp	Entwässerter, degenerierter (Erlen-)Bruchwald (2000)	Biotoptyp	WBX
- Zusatz	schlechte Ausprägung (strukturarm, gestört, fragmenthaft, arm an typischen Arten) (-)	- gesetzl. Grundl.	
FFH-LRT Beschreibung		FFH-LRT	
		Entw.potential LRT	
		Hauptfläche	
		Flächenanteil	30 %
		FFH-Unters.Fläche	Nein
		Saatgutfläche	Nein