

# Erhebungsbogen

**B**

<b>Projekt</b>	Biotopkartierung Hamburg		<b>Interne Nr.</b>	5361	
			<b>DK5   DK5-GK</b>	<b>5426</b>	5428
<b>Handlungsbedarf</b>	Nein		<b>DK5 - Name</b>	Francoper Moor	
<b>Bearbeitung</b>	BRA	<b>Kopie</b>	Nein	<b>Biotop-Nr.   alt</b>	<b>43</b> 35
<b>Räumliche Abbildung</b>	Fläche		<b>Kartierung</b>	05.10.2007	
<b>Anzahl Abschnitte</b>	1		<b>Fläche / Länge [m<sup>2</sup>/m]</b>	1665,5468	
			<b>Breite (lineare Abb.) [m]</b>		

<b>Gesetzlicher Schutz</b>	<b>§ 30 (2) 2.2 Sümpfe</b>	<b>Schutz nur teilweise</b>	<b>Nein</b>
----------------------------	----------------------------	-----------------------------	-------------

<b>Gesamtbewertung</b>	7	Besonders wertvoll
– <b>Alter</b>	5	Biotop mittleren Alters, 20 bis 50 Jahre
– <b>Belastungsgrad</b>	7	Flächenhaft geringe oder Vorbelastung mit schwachem Einfluß
– <b>Ökolog. Funktion</b>	7	Sehr hohe Bedeutung in einem Biotopkomplex, für den lokalen Biotopverbund oder als Puffer
– <b>Seltenheit</b>	7	Seltener Biotoptyp, mit seltenen oder bedrohten Pflges., gesättigtes Artenspektrum, einige RL-Arten

## Bestandsbeschreibung

Sehr feuchter Geländebereich, am Boden sumpfig, weich, moorig, teilweise etwas wasserüberstaut. Flankiert durch höhergelegene Teilbereiche, die von Moor-Birken locker bewachsen sind. Zum Weg auf der Ostseite hin ist die Fläche abgeschirmt durch ein etwas dichteres Grau- und Ohr-Weidengebüsch. Zentral ist ein offener, krautig bewachsener Bereich vorhanden mit dominanten Hochstauden, die 1,50 m Wuchshöhe erreichen, zeitweilig vermutlich recht blütenreich sind, mit Dominanz von Gilbweiderich, aber auch hohen Anteilen von Wolfstrapp und Blutweiderich, dazwischen Röhrichtanteile, mit Anteilen von Wasserschwaden und Sumpfreitgras. Am Boden zeigt ein locker auftretender Bestand von Sumpf-Blutauge den anmoorigen Standort an. Insgesamt jedoch nitrophytisch geprägt und vermutlich mit deutlichen Wasserstandsschwankungen. Örtlich auch etwas mesophiler mit höheren Anteilen von Brennessel.

## Vorkommen an Biotoptypen

1	TF	Typ	HF	F.Anteil
2	BTYP	Biotoptyp	- gesetzl. Grundl.	
3	Zusatz	Zusatz zum Biotoptypen		
4	LRT	Lebensraumtyp		
1	1		Ja	100 %
2	NHR	Feuchte Hochstaudenflur nährstoffreicher Standorte (2000)		

## Räumliche Lage

<b>Lagebeschreibung</b>	Westlich Heidkoppelgraben; Kartenmitte			
<b>Nachbarnutzung/en</b>	Weidengebüsch, Bruchwald, Graben			
<b>Rechtswert (X)</b>	555285	<b>Hochwert (Y)</b>	5926883	
<b>Bezirk</b>	Harburg	<b>Naturraum</b>	Altländer Randmoorsenke (671.22)	
<b>Stadtteil (OT-Nr.)</b>	Neugraben-Fischbek (715)	<b>Gemarkung</b>	Fischbek (705)	
<b>Digitaler Grünplan</b>	<input type="checkbox"/> <b>Hafengesamtgebiet</b>	<input type="checkbox"/> <b>Ramsargebiet</b>	<input type="checkbox"/> <b>EG-Vogelschutzgeb.</b>	<input checked="" type="checkbox"/> <b>x</b>
<b>Ausgleichsflächen</b>	<input checked="" type="checkbox"/> <b>Biosphärenreservat</b>	<input type="checkbox"/> <b>Nationalpark</b>		
<b>NSG / ND / LSG</b>	NSG Moorgürtel [ HH-703 / Anteil: 100% ]			
<b>FFH-GEBIET</b>				
<b>Wasserschutzgebiet</b>	Süderelbmarsch/Harburger Berge [ 2 / Anteil: 100% ]			

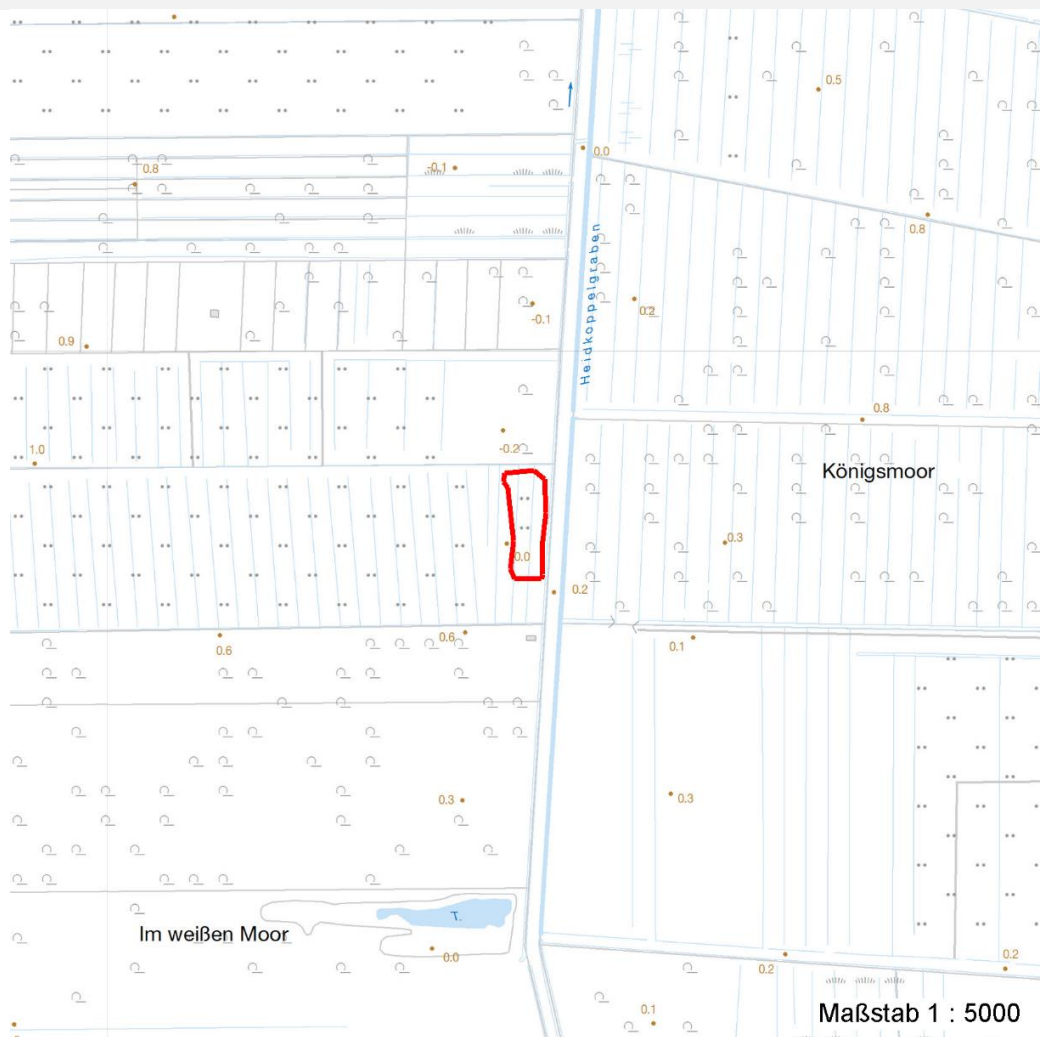
# Erhebungsbogen

**B**

<b>Projekt</b>	Biotopkartierung Hamburg	<b>Interne Nr.</b>	5361
		<b>DK5   DK5-GK</b>	5426      5428
<b>Handlungsbedarf</b>	Nein	<b>DK5 - Name</b>	Francoper Moor
<b>Bearbeitung</b>	BRA	<b>Biotop-Nr.   alt</b>	43      35
<b>Räumliche Abbildung</b>	Fläche	<b>Kartierung</b>	05.10.2007
<b>Anzahl Abschnitte</b>	1	<b>Fläche / Länge [m<sup>2</sup>/m]</b>	1665,5468
		<b>Breite (lineare Abb.) [m]</b>	

## Räumliche Lage

Karte



## Weitere Erhebungsbögen

Interne Nr.	Interne Nr. Zuordnung	DK5	Biotop-Nr.	Kartierung	Zuordnung	DK5 (GK)	Biotop-Nr. (alt)
5361	5303	5426	43	15.08.1992	K	5428	35
5361	5312	5426	43	18.09.1999	K	5428	35
5361	92775	5426	371	08.09.2015	N		
5361	5312	5426	43	18.09.1999	>	5428	35

Zuordnung: N = nachfolgende Kartierung, K = weitere Kartierungen (zeitlich vorher oder nachher)

## Foto

Interne Nr.	Index	Dateiname	Aufnahmerichtung
20343	0	5426_43_051007_1.JPG	

# Erhebungsbogen

**B**

<b>Projekt</b>	Biotopkartierung Hamburg		<b>Interne Nr.</b>	5361	
<b>Handlungsbedarf</b>	Nein		<b>DK5   DK5-GK</b>	5426	5428
<b>Bearbeitung</b>	BRA	<b>Kopie</b>	Nein	<b>DK5 - Name</b> Francoper Moor	
<b>Räumliche Abbildung</b>	Fläche		<b>Biotop-Nr.   alt</b>	43	35
<b>Anzahl Abschnitte</b>	1		<b>Kartierung</b>	05.10.2007	
			<b>Fläche / Länge [m<sup>2</sup>/m]</b>	1665,5468	
			<b>Breite (lineare Abb.) [m]</b>		

## Weitere Angaben

Merkmal	Wert
<b>Auswertung</b>	
Gefährdung / Einflüsse	Vermutlich gefährdet durch die Entwässerung über den Randgraben im Osten.
Wertgesichtspunkte	Feuchter Standort, geschützte Vegetation, kleinklimatisch begünstigter Innenbereich, zeitweilig blütenreich, vermutlich wertvoller Insekten- und Vogel-Lebensraum.
Maßnahmen	Wasserstand im Gebiet nach Möglichkeit dauerhaft auf hohem Niveau sichern, Randgraben auf der Ostseite nicht mehr so intensiv wie bisher unterhalten.

## Foto

**Fotodatei** 5426\_43\_051007\_1.JPG

**Bildbeschreibung**  
**Aufnahmerichtung**



**Fotodatei**  
**Bildbeschreibung**  
**Aufnahmerichtung**

## Teilflächenbeschreibung

<b>Teilflächentyp</b>		<b>Teilflächen-Nr.</b>	1
<b>Biotoptyp</b>	Feuchte Hochstaudenflur nährstoffreicher Standorte (2000)	<b>Biotoptyp</b>	NHR
- <b>Zusatz</b>		- <b>gesetzl. Grundl.</b>	
<b>FFH-LRT</b>		<b>FFH-LRT</b>	
<b>Beschreibung</b>		<b>Entw.potential LRT</b>	
		<b>Hauptfläche</b>	Ja
		<b>Flächenanteil</b>	100 %
		<b>FFH-Unters.Fläche</b>	Nein
		<b>Saatgutfläche</b>	Nein

# Erhebungsbogen

**B**

<b>Projekt</b>	Biotopkartierung Hamburg		<b>Interne Nr.</b>	5361	
			<b>DK5   DK5-GK</b>	<b>5426</b>	5428
<b>Handlungsbedarf</b>	Nein		<b>DK5 - Name</b>	Francoper Moor	
<b>Bearbeitung</b>	BRA	<b>Kopie</b>	Nein	<b>Biotop-Nr.   alt</b>	<b>43</b> 35
<b>Räumliche Abbildung</b>	Fläche		<b>Kartierung</b>	05.10.2007	
<b>Anzahl Abschnitte</b>	1		<b>Fläche / Länge [m<sup>2</sup>/m]</b>	1665,5468	
			<b>Breite (lineare Abb.) [m]</b>		

## Zeigerwerte der Pflanzenartenliste (Auswertung)

<b>Standort</b>	<b>Belichtung</b>	halbsonnig	6,7
<b>Boden</b>	<b>Feuchte</b>	naß	8,4
	<b>Stickstoff (N)</b>	mäßig stickstoffarm	5,2
	<b>Reaktion</b>	schwach sauer	5,5
<b>Vegetation</b>	<b>Mahdverträglichkeit</b>	schnittempfindlich (nur Herbstschnitt vertragend)	3
<b>Zeigerwerte</b>	<b>Futterwert</b>	sehr geringwertiges Futter	2,2
	<b>Wechselfeuchteanzeiger</b>		5
	<b>Giftpflanzen</b>		0
	<b>Überschw.anzeiger</b>		6

## Pflanzenartenliste

Gruppe / Pflanzenart	MS	M	W	Vs	St	PA	Ph	Sz	VS	V	G	cf	§	Rote Liste				
														HH	ND	SH	D	
<b>Tracheobionta (Gefäßpflanzen)</b>																		
Betula pubescens (Moor-Birke)	7	z		-														
Calamagrostis canescens (Sumpf-Reitgras)	7	h		-														
Carex acuta (Schlank-Segge)	7	w		-											V			
Carex x elytroides (Bastard-Segge)	7	w		-											V	D		
Cirsium palustre (Sumpf-Kratzdistel)	7	w		-														
Comarum palustre (Sumpf-Blutauge)	7	z		-										V		3		
Deschampsia cespitosa (Rasen-Schmiele)	7	w		-														
Dryopteris carthusiana (Dorniger Wurmfarne)	7	w		-														
Dryopteris dilatata (Breitblättriger Wurmfarne)	7	w		-														
Epilobium ciliatum (Drüsiges Weidenröschen)	7	w		-														
Galium palustre (Sumpf-Labkraut)	7	z		-														
Glyceria maxima (Wasser-Schwaden)	7	z		-														
Holcus lanatus (Wolliges Honiggras)	7	w		-														
Juncus effusus (Flatter-Binse)	7	z		-														
Lotus pedunculatus (Sumpf-Hornklee)	7	w		-												V		
Lycopus europaeus (Gewöhnlicher Wolfstrapp)	7	z		-														
Lysimachia thyrsoflora (Straußblütiger Gilbweiderich)	7	w		-										3		3	V	
Lysimachia vulgaris (Gewöhnlicher Gilbweiderich)	7	h		-														
Lythrum salicaria (Blut-Weiderich)	7	z		-														
Poa trivialis (Gewöhnliches Rispengras)	7	w		-														
Rubus idaeus (Himbeere)	7	z		-														
Salix aurita (Ohr-Weide)	7	z		-														
Salix cinerea (Grau-Weide)	7	z		-														
Sparganium erectum (Ästiger Igelkolben)	7	w		-														
Typha latifolia (Breitblättriger Rohrkolben)	7	z		-														
Urtica dioica (Große Brennnessel)	7	z		-														
<b>Bryophyta (Moose)</b>																		
Sphagnum spec. (Torfmoos)	7	w		-														
														<b>Anzahl Rote Liste Arten</b>		<b>2</b>	<b>5</b>	<b>2</b>
														<b>Anzahl Arten</b>		<b>27</b>		

MS: Mengensystem; M: Mengenangabe, W: Bewertung der Art (FFH-Monitoring), Vs: Vegetationsschicht, St: Status, PA: Autor Phänologie; Ph: Phänologie, Sz: Soziabilität, VS: Vitalitätssystem; V: Vitalität, G: Geschlecht, cf: unsichere Bestimmung, §: Schutz nach BNatSchG, HH: Rote Liste Hamburg, Nds: Rote Liste Niedersachsen, SH: Rote Liste Schleswig-Holstein, D: Rote Liste Deutschland