

Erhebungsbogen

B

Projekt	Biotopkartierung Hamburg		Interne Nr.	4985	
			DK5 DK5-GK	5426	5428
Handlungsbedarf	Nein		DK5 - Name	Francoper Moor	
Bearbeitung	BRA	Kopie	Biotop-Nr. alt	41	33
Räumliche Abbildung	Fläche		Kartierung	17.09.1999	
Anzahl Abschnitte	2		Fläche / Länge [m²/m]	54958,8369	
			Breite (lineare Abb.) [m]		

Gesetzlicher Schutz	§ 30 (2) 4. Bruch-, Sumpf- und Auwälder	Schutz nur teilweise	Nein
----------------------------	--	-----------------------------	-------------

Gesamtbewertung	7	Besonders wertvoll
– Alter	7	Biotop hohen Alters, 100 bis 200 Jahre
– Belastungsgrad	6	Flächenhaft geringe oder örtlich stärkere oder Vorbelastung mit deutlichem Einfluß
– Ökolog. Funktion	8	Wertbestimmender Bestandteil eines wertvollen Biotopkomplexes oder für den regionalen Biotopverbund.
– Seltenheit	7	Seltener Biotoptyp, mit seltenen oder bedrohten Pflges., gesättigtes Artenspektrum, einige RL-Arten

Bestandsbeschreibung

Im Westen trockener, von Himbeeren in der Strauchschicht gekennzeichnet im Osten und Süden feuchter Birkenbruch (im Süden auch Erlendominanz) mit aktivem Wachstum von Torfmoosen und größeren Beständen von Pfeifengras und Sumpf-Reitgras in der Krautschicht. Der Boden ist sehr uneben (ehemaliger Torfabbau); zentral mit Erdwall (ehemaliger Weg) mit Vegetation trockener Eichen-Birkenwälder
Die Stammdicken der Bäume liegen um 20-30cm

Vorkommen an Biotoptypen

1	TF	Typ	HF	F.Anteil
2	BTYP	Biotoptyp		- gesetzl. Grundl.
3	Zusatz	Zusatz zum Biotoptypen		
4	LRT	Lebensraumtyp		
1	1		Ja	50 %
2	WBB	Birken-Bruch- bzw. -Moorwald nährstoffarmer Standorte (2000)		
4	kein LRT	kein Lebensraumtyp nach FFH-Richtlinie		
1	2			30 %
2	WBX	Entwässerter, degenerierter (Erlen-)Bruchwald (2000)		
1	3			20 %
2	WBE	Erlen- und Birkenbruchwald nährstoffreicher Standorte (2000)		

Räumliche Lage

Lagebeschreibung	Zwischen Heidkoppelgraben und Dritte Meile			
Nachbarnutzung/en	Grünland, Weidengebüsch			
Rechtswert (X)	555056	Hochwert (Y)	5927081	
Bezirk	Harburg	Naturraum	Altländer Randmoorsenke (671.22)	
Stadtteil (OT-Nr.)	Neugraben-Fischbek (715)	Gemarkung	Fischbek (705)	
Digitaler Grünplan	<input type="checkbox"/> Hafengesamtgebiet	<input type="checkbox"/> Ramsargebiet	<input type="checkbox"/> EG-Vogelschutzgeb.	<input checked="" type="checkbox"/>
Ausgleichsflächen	<input checked="" type="checkbox"/> Biosphärenreservat	<input type="checkbox"/> Nationalpark		
NSG / ND / LSG	NSG Moorgürtel [HH-703 / Anteil: 100%]			
FFH-GEBIET				
Wasserschutzgebiet	Süderelbmarsch/Harburger Berge [1 / Anteil: < 1%], Süderelbmarsch/Harburger Berge [2 / Anteil: 7%], Süderelbmarsch/Harburger Berge [3 / Anteil: 93%]			

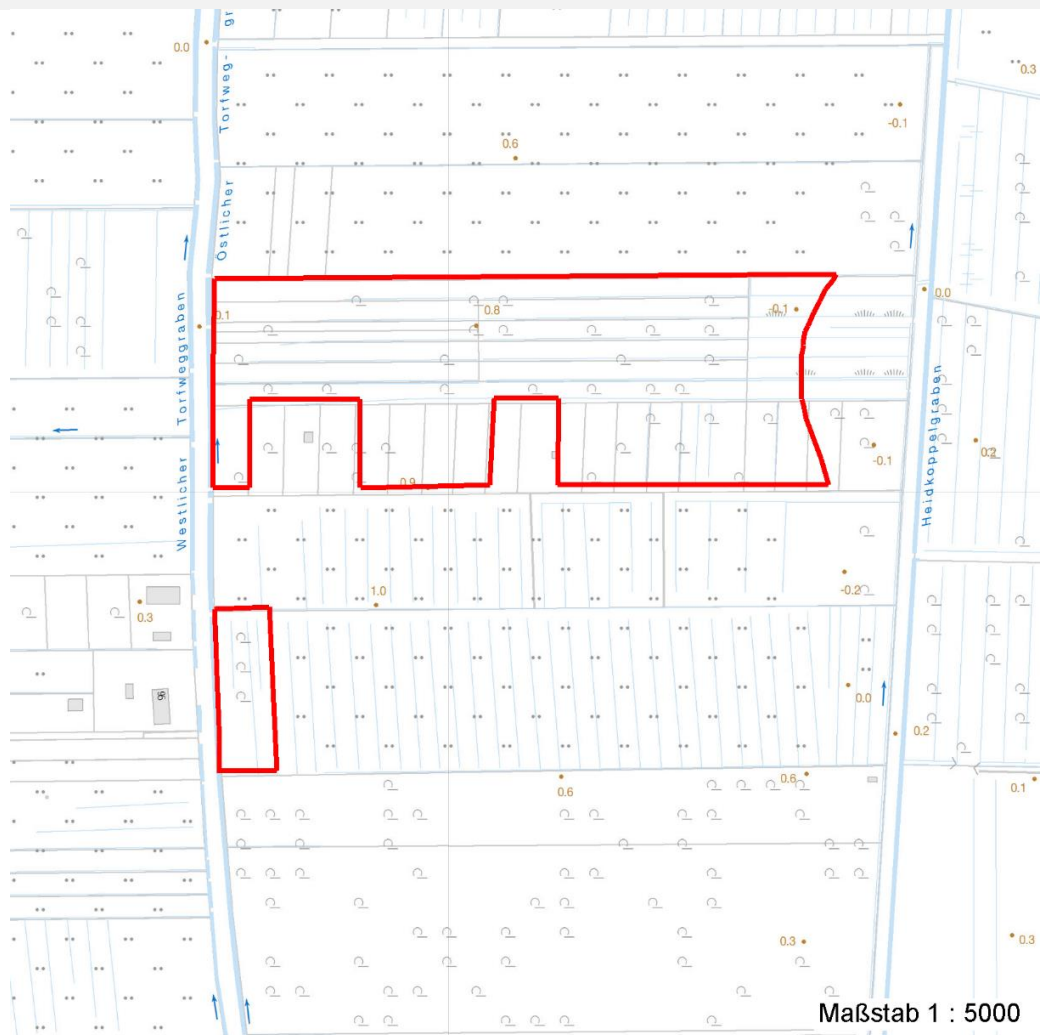
Erhebungsbogen

B

Projekt	Biotopkartierung Hamburg	Interne Nr.	4985
		DK5 DK5-GK	5426 5428
Handlungsbedarf	Nein	DK5 - Name	Francoper Moor
Bearbeitung	BRA	Biotop-Nr. alt	41 33
Räumliche Abbildung	Fläche	Kartierung	17.09.1999
Anzahl Abschnitte	2	Fläche / Länge [m²/m]	54958,8369
		Breite (lineare Abb.) [m]	

Räumliche Lage

Karte



Weitere Erhebungsbögen

Interne Nr.	Interne Nr. Zuordnung	DK5	Biotop-Nr.	Kartierung	Zuordnung	DK5 (GK)	Biotop-Nr. (alt)
4985	4980	5426	41	15.08.1992	K	5428	33
4985	4978	5426	41	05.10.2007	K	5428	33
4985	5012	5426	203	20.08.2007	N	5428	243

Zuordnung: N = nachfolgende Kartierung, K = weitere Kartierungen (zeitlich vorher oder nachher)

Weitere Angaben

Merkmal	Wert
Auswertung	
Gefährdung / Einflüsse	Teils gestört durch ehemalige forstliche und andere Eingriffe
Wertgesichtspunkte	Arten- und stukturreich, gestuft, naturnah, ungestört faunistisch bedeutend, Vorkommen gefährdeter Arten; wertvolles Standortpotential
zoologisch bedeutsame Strukturen	Alte Bäume mit Höhlen

Erhebungsbogen

B

Projekt	Biotopkartierung Hamburg	Interne Nr.	4985
		DK5 DK5-GK	5426 5428
Handlungsbedarf	Nein	DK5 - Name	Francoper Moor
Bearbeitung	BRA	Biotop-Nr. alt	41 33
Räumliche Abbildung	Fläche	Kartierung	17.09.1999
Anzahl Abschnitte	2	Fläche / Länge [m²/m]	54958,8369
		Breite (lineare Abb.) [m]	

Weitere Angaben

Merkmal	Wert
Bedeutung für Tiergruppe	Dichte spontane Gebüsche
	Spontane Vegetation jeder Form
	Totholz
	Amphibien
Maßnahmen	Insekten, allgemein
	Großsäuger
	Hohe Wasserstände halten, nur extensiv nutzen

Teilflächenbeschreibung

Teilflächentyp		Teilflächen-Nr.	1
Biototyp	Birken-Bruch- bzw. -Moorwald nährstoffarmer Standorte (2000)	Biototyp	WBB
- Zusatz		- gesetzl. Grundl.	
FFH-LRT	kein Lebensraumtyp nach FFH-Richtlinie	FFH-LRT	kein LRT
Beschreibung	Standort: Magerer, saurer Standort	Entw.potential LRT	
		Hauptfläche	Ja
		Flächenanteil	50 %
		FFH-Unters.Fläche	Nein
		Saatgutfläche	Nein

Weitere Angaben

Merkmal	Wert
Boden	
Bodentyp	HN - Niedermoor
Feuchte	8 - naß
Stickstoffgehalt	3 - stickstoffarm
Standort, Relief	
Belichtung	7 - halbsonnig
Veg. - Soziologie	
BfN Schlüssel	44.0.01.02 - Alnion glutinosae (Erlenbruchwälder)

Zeigerwerte der Pflanzenartenliste (Auswertung)

Standort	Belichtung	halbsonnig	7
Boden	Feuchte	naß	7,9
	Stickstoff (N)	mäßig bis stickstoffarm	3,9
	Reaktion	mäßig sauer bis sauer	3,9
Vegetation	Mahdverträglichkeit	schnittempfindlich (nur Herbstschnitt vertragend)	3,1
Zeigerwerte	Futterwert	sehr geringwertiges Futter	2,4
	Wechselfeuchteanzeiger		3
	Giftpflanzen		0
	Überschw.anzeiger		4

Erhebungsbogen

B

Projekt	Biotopkartierung Hamburg	Interne Nr.	4985
		DK5 DK5-GK	5426 5428
Handlungsbedarf	Nein	DK5 - Name	Francooper Moor
Bearbeitung	BRA	Biotop-Nr. alt	41 33
Räumliche Abbildung	Fläche	Kartierung	17.09.1999
Anzahl Abschnitte	2	Fläche / Länge [m²/m]	54958,8369
		Breite (lineare Abb.) [m]	

Pflanzenartenliste

Gruppe / Pflanzenart	MS	M	W	Vs	St	PA	Ph	Sz	VS	V	G	cf	§	Rote Liste					
														HH	ND	SH	D		
Tracheobionta (Gefäßpflanzen)																			
Agrostis canina (Hunds-Straußgras)	7	z		-											3		3		
Alnus glutinosa (Schwarz-Erle)	7	w		-															
Betula pubescens (Moor-Birke)	7	d		-															
Calamagrostis canescens (Sumpf-Reitgras)	7	z		-															
Calla palustris (Sumpf-Calla)	7	w		-										b	V	3	3		V
Carex elongata (Walzen-Segge)	7	z		-											3	3			
Carex nigra (Wiesen-Segge)	7	z		-											V		V		
Deschampsia flexuosa (Draht-Schmiele)	7	w		-															
Glyceria fluitans (Flutender Schwaden)	7	z		-															
Glyceria maxima (Wasser-Schwaden)	7	z		-															
Hieracium sabaudum (Savoyer Habichtskraut)	7	w		-															
Lysimachia vulgaris (Gewöhnlicher Gilbweiderich)	7	w		-															
Molinia caerulea (Blaues Pfeifengras)	7	h		-															
Populus tremula (Zitter-Pappel)	7	w		-															
Quercus robur (Stiel-Eiche)	7	z		-															
Rubus fruticosus agg. (Artengruppe Echte Brombeere)	7	z		-															
Rubus idaeus (Himbeere)	7	h		-															
Sambucus nigra (Schwarzer Holunder)	7	w		-															
Urtica dioica (Große Brennessel)	7	w		-															
Bryophyta (Moose)																			
Sphagnum spec. (Torfmoos)	7	h		-															
Anzahl Rote Liste Arten														4	2	3	1		
Anzahl Arten														20					

MS: Mengensystem; M: Mengenangabe, W: Bewertung der Art (FFH-Monitoring), Vs: Vegetationsschicht, St: Status, PA: Autor Phänologie; Ph: Phänologie, Sz: Soziabilität, VS: Vitalitätssystem; V: Vitalität, G: Geschlecht, cf: unsichere Bestimmung, §: Schutz nach BNatSchG, HH: Rote Liste Hamburg, Nds: Rote Liste Niedersachsen, SH: Rote Liste Schleswig-Holstein, D: Rote Liste Deutschland

Tierartenliste

		Rote Liste				FFH		
		1 BArtSchG	HH	ND	SH	D	II	IV
		Anzahl	Anzahltyp					
		Anzahl geschätzt	Geschlecht					
		Methode	Verhalten					
		Nachweis						
Amphibien								
Rana arvalis (Moorfrosch)	1	s	3	3		3		v
	2							
	3	>= 1						
	4							
Rana arvalis (Moorfrosch)	1	s	3	3		3		v
	2							
	3	>= 1						
	4							

Projekt	Biotopkartierung Hamburg	Interne Nr.	4985
		DK5 DK5-GK	5426 5428
Handlungsbedarf	Nein	DK5 - Name	Francoper Moor
Bearbeitung	BRA	Biotop-Nr. alt	41 33
Räumliche Abbildung	Fläche	Kartierung	17.09.1999
Anzahl Abschnitte	2	Fläche / Länge [m²/m]	54958,8369
		Breite (lineare Abb.) [m]	

Tierartenliste

		Rote Liste				FFH		
1	BArtSchG	HH	ND	SH	D	II	IV	V
2	Anzahl				Anzahltyp			
3	Anzahl geschätzt				Geschlecht			
4	Methode				Verhalten			
5	Nachweis							

Teilflächenbeschreibung

Teilflächentyp		Teilflächen-Nr.	2
Biototyp	Entwässerter, degenerierter (Erlen-)Bruchwald (2000)	Biototyp	WBX
- Zusatz		- gesetzl. Grundl.	
FFH-LRT		FFH-LRT	
Beschreibung		Entw.potential LRT	
		Hauptfläche	
		Flächenanteil	30 %
		FFH-Unters.Fläche	Nein
		Saatgutfläche	Nein

Teilflächenbeschreibung

Teilflächentyp		Teilflächen-Nr.	3
Biototyp	Erlen- und Birkenbruchwald nährstoffreicher Standorte (2000)	Biototyp	WBE
- Zusatz		- gesetzl. Grundl.	
FFH-LRT		FFH-LRT	
Beschreibung		Entw.potential LRT	
		Hauptfläche	
		Flächenanteil	20 %
		FFH-Unters.Fläche	Nein
		Saatgutfläche	Nein