

Erhebungsbogen

B

Projekt	Biotopkartierung Hamburg		Interne Nr.	92870
			DK5 DK5-GK	5426
Handlungsbedarf	Nein		DK5 - Name	Francoper Moor
Bearbeitung	RIN	Kopie	Biotop-Nr. alt	415
Räumliche Abbildung	Fläche	Nein	Kartierung	02.06.2015
Anzahl Abschnitte	1		Fläche / Länge [m²/m]	9058,7464
			Breite (lineare Abb.) [m]	

Gesetzlicher Schutz **_ kein gesetzl. Schutz kein gesetzlich geschütztes Biotop** **Schutz nur teilweise** **Nein**

Gesamtbewertung	6	Wertvoll
– Alter	7	Biotop hohen Alters, 100 bis 200 Jahre
– Belastungsgrad	6	Flächenhaft geringe oder örtlich stärkere oder Vorbelastung mit deutlichem Einfluß
– Ökolog. Funktion	6	Hohe Bedeutung in einem Biotopkomplex, für den lokalen Biotopverbund oder als Puffer
– Seltenheit	6	Seltener Biotoptyp, ohne seltene oder bedrohte Pflges., ungesättigtes Artenspektrum, reliktsische RL-Arten

Bestandsbeschreibung

Schwachwüchsige, blütenreiche Wiese mit sehr vielen Wühlstellen von Wildschweinen. Die Vegetationsbedeckung betrug zum Kartierzeitpunkt nur ca. 80 %.

Vorkommen an Biotoptypen

1	TF	Typ	HF	F.Anteil
2	BTYP	Biotoptyp	- gesetzl. Grundl.	
3	Zusatz	Zusatz zum Biotoptypen		
4	LRT	Lebensraumtyp		
1	1		Ja	100 %
2	GMZ	Sonstiges mesophiles Grünland (2000)		

Räumliche Lage

Lagebeschreibung	am Flottgraben		Hochwert (Y)	5926611
Nachbarnutzung/en	Grünland, Weidengebüsch		Naturraum	Altländer Randmoorsenke (671.22)
Rechtswert (X)	554064		Gemarkung	Fischbek (705)
Bezirk	Harburg		Ramsargebiet	<input type="checkbox"/> EG-Vogelschutzgeb. <input checked="" type="checkbox"/>
Stadtteil (OT-Nr.)	Neugraben-Fischbek (715)		Nationalpark	<input type="checkbox"/>
Digitaler Grünplan	<input type="checkbox"/> Hafengesamtgebiet	<input type="checkbox"/>		
Ausgleichsflächen	<input checked="" type="checkbox"/> Biosphärenreservat	<input type="checkbox"/>		
NSG / ND / LSG	NSG Moorgürtel [HH-703 / Anteil: 100%]			
FFH-GEBIET				
Wasserschutzgebiet	Süderelbmarsch/Harburger Berge [3 / Anteil: 100%]			

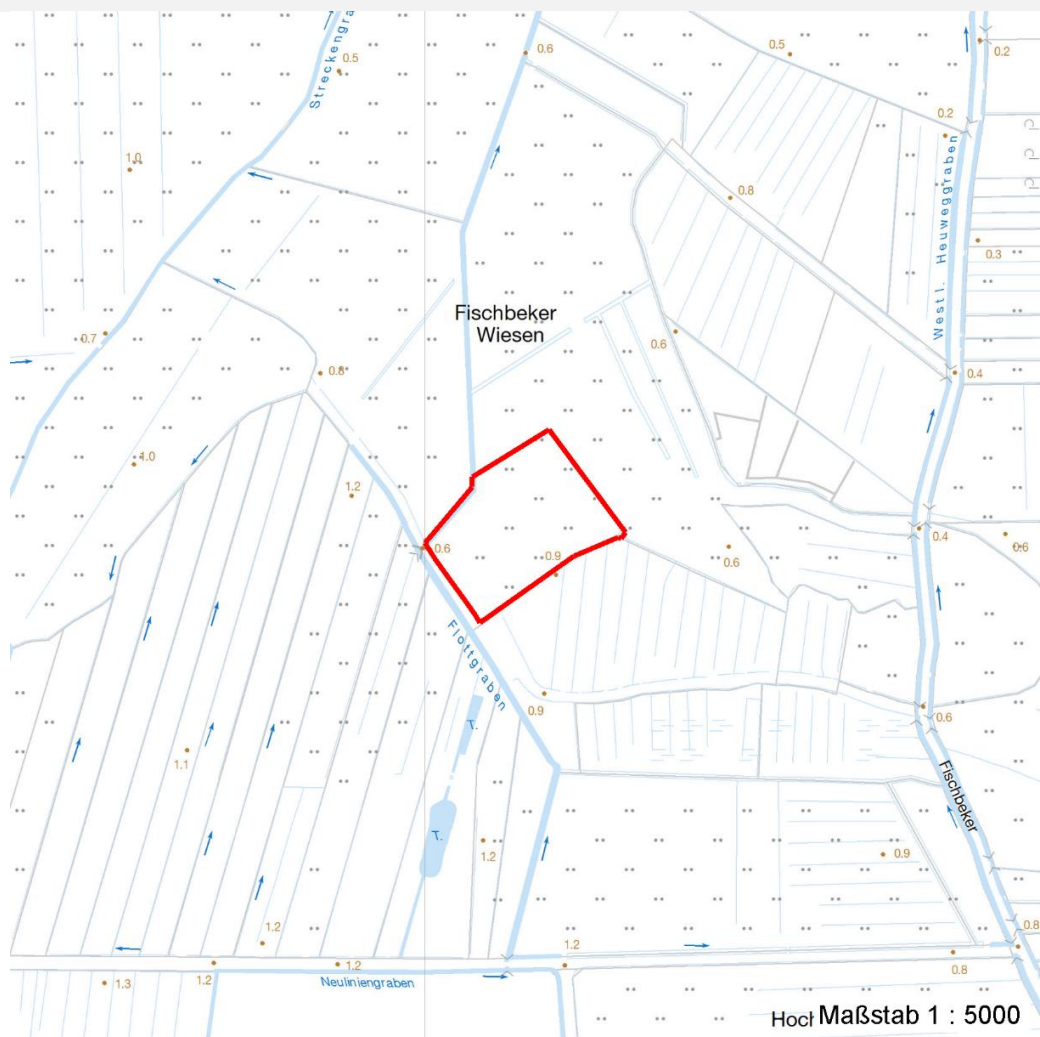
Erhebungsbogen

B

Projekt	Biotopkartierung Hamburg	Interne Nr.	92870
		DK5 DK5-GK	5426
Handlungsbedarf	Nein	DK5 - Name	Francoper Moor
Bearbeitung	RIN	Biotop-Nr. alt	415
Räumliche Abbildung	Fläche	Kartierung	02.06.2015
Anzahl Abschnitte	1	Fläche / Länge [m²/m]	9058,7464
		Breite (lineare Abb.) [m]	

Räumliche Lage

Karte



Weitere Erhebungsbögen

Interne Nr.	Interne Nr. Zuordnung	DK5	Biotop-Nr.	Kartierung	Zuordnung	DK5 (GK)	Biotop-Nr. (alt)
92870	4992	5426	245	01.10.2007	<	5428	10062

Zuordnung: N = nachfolgende Kartierung, K = weitere Kartierungen (zeitlich vorher oder nachher)

Foto

Interne Nr.	Index	Dateiname	Aufnahmerichtung
41966	0	5426_415_020615_1.JPG	

Projekt	Biotopkartierung Hamburg	Interne Nr.	92870
		DK5 DK5-GK	5426
Handlungsbedarf	Nein	DK5 - Name	Francoper Moor
Bearbeitung	RIN	Biotop-Nr. alt	415
Räumliche Abbildung	Fläche	Kartierung	02.06.2015
Anzahl Abschnitte	1	Fläche / Länge [m²/m]	9058,7464
		Breite (lineare Abb.) [m]	

Foto

Fotodatei 5426_415_020615_1.JPG
Bildbeschreibung k.A.
Aufnahmerichtung

Fotodatei
Bildbeschreibung
Aufnahmerichtung



Teilflächenbeschreibung

Teilflächentyp		Teilflächen-Nr.	1
Biotoptyp	Sonstiges mesophiles Grünland (2000)	Biotoptyp	GMZ
- Zusatz		- gesetzl. Grundl.	
FFH-LRT		FFH-LRT	
Beschreibung		Entw.potential LRT	
		Hauptfläche	Ja
		Flächenanteil	100 %
		FFH-Unters.Fläche	Nein
		Saatgutfläche	Nein

Zeigerwerte der Pflanzenartenliste (Auswertung)

Standort	Belichtung	halbsonnig bis halbschattig	6,4
Boden	Feuchte	mäßig feucht und wechselfeucht	6,4
	Stickstoff (N)	mäßig stickstoffarm bis stickstoffreich	5,9
	Reaktion	schwach sauer	5,7
Vegetation	Mahdverträglichkeit	gut schnittverträglich	6,9
Zeigerwerte	Futterwert	geringwertiges Futter	3,3
	Wechselfeuchteanzeiger		2
	Giftpflanzen		1
	Überschw.anzeiger		2

Erhebungsbogen

B

Projekt	Biotopkartierung Hamburg		Interne Nr.	92870
			DK5 DK5-GK	5426
Handlungsbedarf	Nein		DK5 - Name	Francoper Moor
Bearbeitung	RIN	Kopie	Biotop-Nr. alt	415
Räumliche Abbildung	Fläche	Nein	Kartierung	02.06.2015
Anzahl Abschnitte	1		Fläche / Länge [m²/m]	9058,7464
			Breite (lineare Abb.) [m]	

Pflanzenartenliste

Gruppe / Pflanzenart	MS	M	W	Vs	St	PA	Ph	Sz	VS	V	G	cf	§	Rote Liste			
														HH	ND	SH	D
Tracheobionta (Gefäßpflanzen)																	
Agrostis capillaris (Rotes Straußgras)	7	w															
Ajuga reptans (Kriechender Günsel)	7	z															
Alopecurus pratensis (Wiesen-Fuchsschwanz)	7	w															
Cardamine pratensis (Wiesen-Schaumkraut)	7	z													V		
Cerastium holosteoides (Gewöhnliches Hornkraut)	7	z															
Deschampsia cespitosa (Rasen-Schmiele)	7	w															
Festuca pratensis (Wiesen-Schwingel)	7	w															
Festuca rubra (Rot-Schwingel)	7	w															
Glyceria fluitans (Flutender Schwaden)	7	w															
Holcus lanatus (Wolliges Honiggras)	7	h															
Juncus effusus (Flatter-Binse)	7	w															
Plantago lanceolata (Spitz-Wegerich)	7	w															
Poa palustris (Sumpf-Rispengras)	7	w															
Poa trivialis (Gewöhnliches Rispengras)	7	z															
Ranunculus repens (Kriechender Hahnenfuß)	7	h															
Rumex acetosa (Großer Sauerampfer)	7	z															
Taraxacum spec. (Löwenzahn)	7	w															
Trifolium pratense (Rot-Klee)	7	w															
Veronica arvensis (Feld-Ehrenpreis)	7	w															
													Anzahl Rote Liste Arten		1		
													Anzahl Arten		19		

MS: Mengensystem; M: Mengenangabe, W: Bewertung der Art (FFH-Monitoring), Vs: Vegetationsschicht, St: Status, PA: Autor Phänologie; Ph: Phänologie, Sz: Soziabilität, VS: Vitalitätssystem; V: Vitalität, G: Geschlecht, cf: unsichere Bestimmung, §: Schutz nach BNatSchG, HH: Rote Liste Hamburg, Nds: Rote Liste Niedersachsen, SH: Rote Liste Schleswig-Holstein, D: Rote Liste Deutschland