

Erhebungsbogen

B

Projekt	Biotopkartierung Hamburg, Datenbestand aus FoxPro	Interne Nr.	5270
		DK5 DK5-GK	5426 5428
Handlungsbedarf	Nein	DK5 - Name	Francoper Moor
Bearbeitung	JOE	Biotop-Nr. alt	40 31
Räumliche Abbildung	Fläche	Kartierung	15.08.1992
Anzahl Abschnitte	1	Fläche / Länge [m²/m]	5937,4222
		Breite (lineare Abb.) [m]	

Gesetzlicher Schutz § 14 (2) 2.3 Feldgehölze **Schutz nur teilweise** **Nein**

Gesamtbewertung 0 keine Angabe

- Alter
- Belastungsgrad
- Ökolog. Funktion
- Seltenheit

Bestandsbeschreibung

Feldgehölz WG aus angepflanzten, älteren Erlen. Waldmantel aus Moorbirken, Faulbaum und Brombeeren. Die Krautschicht wird von Himbeere, Weichem Honiggras und Sumpf-Reitgras dominiert und ist im Bereich der Freileitung unter auf den Stock gesetzten Erlen (8m) wesentlich schütterer. Im Nordosten ein verlandeter Torfstich mit Iris und Molinia.

Wertstufe: 5

Veränderungen gegenüber 1981 (Nr. 31):
Torfstich mittlerweile verlandet.

Spezielle Nutzungen:

Nutzungsintensität: keine

Vorkommende Pflanzengesellschaften: ohne Angabe

Vorkommen an Biotoptypen

1	TF	Typ	HF	F.Anteil
2	BTYP	Biotoptyp		- gesetzl. Grundl.
3	Zusatz	Zusatz zum Biotoptypen		
4	LRT	Lebensraumtyp		

1 1 Ja 100 %

2 HG Feld-, Stadt- und Kleingehölz (2000)

Räumliche Lage

Lagebeschreibung Südlich des Quergrabens

Nachbarnutzung/en

Rechtswert (X) 555210

Bezirk Harburg

Stadtteil (OT-Nr.) Neugraben-Fischbek (715)

Digitaler Grünplan

Hafengesamtgebiet

Hochwert (Y) 5927391

Naturraum Altländer Randmoorsenke (671.22)

Gemarkung Fischbek (705)

Ramsargebiet

EG-Vogelschutzgeb.

x

Ausgleichsflächen

x Biosphärenreservat

Nationalpark

NSG / ND / LSG NSG Moorgürtel [HH-703 / Anteil: 100%]

FFH-GEBIET

Wasserschutzgebiet Süderelbmarsch/Harburger Berge [3 / Anteil: 100%]

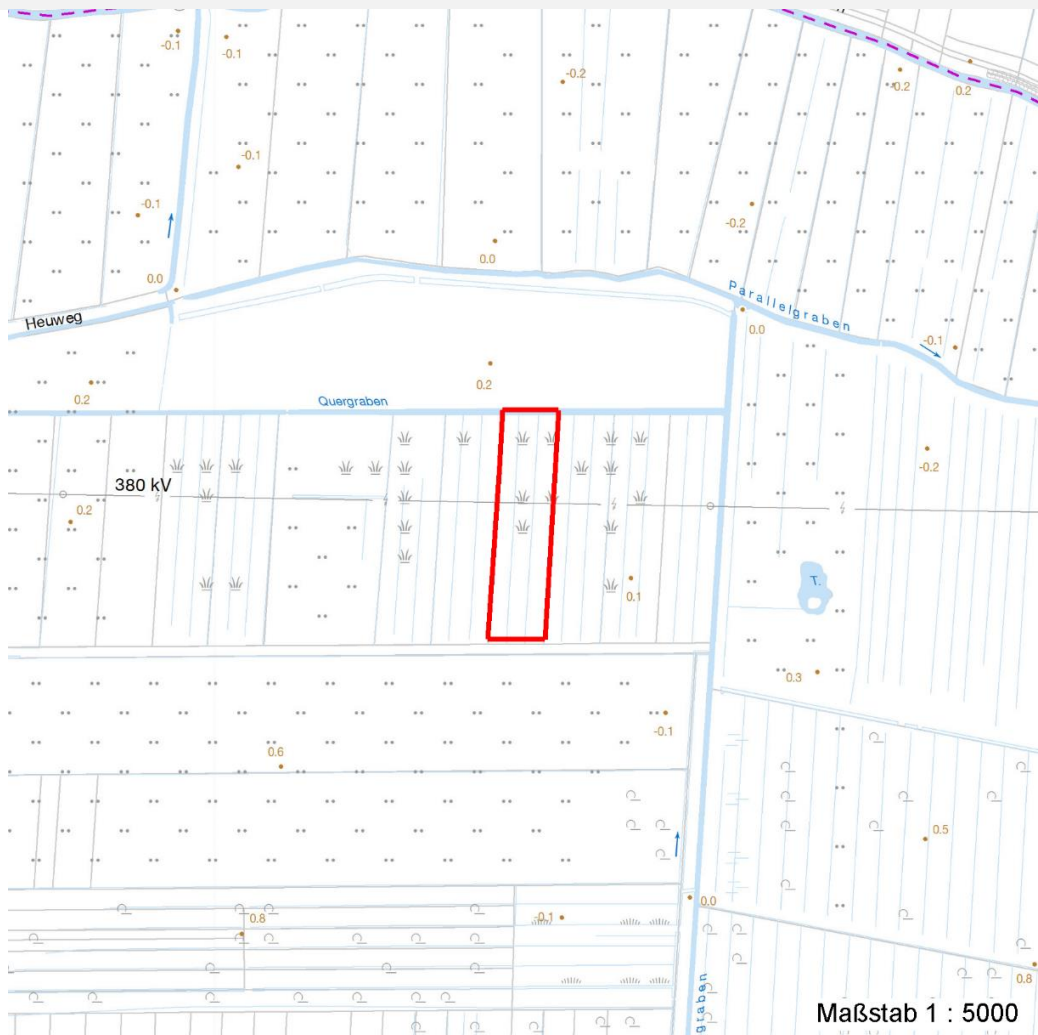
Erhebungsbogen

B

Projekt	Biotopkartierung Hamburg, Datenbestand aus FoxPro	Interne Nr.	5270	
		DK5 DK5-GK	5426	5428
		DK5 - Name	Francoper Moor	
Handlungsbedarf	Nein	Biotop-Nr. alt	40	31
Bearbeitung	JOE	Kartierung	15.08.1992	
Räumliche Abbildung	Fläche	Fläche / Länge [m²/m]	5937,4222	
Anzahl Abschnitte	1	Breite (lineare Abb.) [m]		

Räumliche Lage

Karte



Weitere Erhebungsbögen

Interne Nr.	Interne Nr. Zuordnung	DK5	Biotop-Nr.	Kartierung	Zuordnung	DK5 (GK)	Biotop-Nr. (alt)
5270	5271	5426	40	17.09.1999	K	5428	31

Zuordnung: N = nachfolgende Kartierung, K = weitere Kartierungen (zeitlich vorher oder nachher)

Weitere Angaben

Merkmal	Wert
Auswertung	
Wertgesichtspunkte	Reste von naturraeumlich typischen Strukturen
Bedeutung für Tiergruppe	Vögel
Maßnahmen	keine Angaben - 0

Erhebungsbogen

B

Projekt	Biotopkartierung Hamburg, Datenbestand aus FoxPro	Interne Nr.	5270
Handlungsbedarf	Nein	DK5 DK5-GK	5426 5428
Bearbeitung	JOE	DK5 - Name	Francoper Moor
Räumliche Abbildung	Fläche	Biotop-Nr. alt	40 31
Anzahl Abschnitte	1	Kartierung	15.08.1992
		Fläche / Länge [m²/m]	5937,4222
		Breite (lineare Abb.) [m]	

Teilflächenbeschreibung

Teilflächentyp		Teilflächen-Nr.	1
Biotoptyp	Feld-, Stadt- und Kleingehölz (2000)	Biotoptyp	HG
- Zusatz		- gesetzl. Grundl.	
FFH-LRT		FFH-LRT	
Beschreibung		Entw.potential LRT	
		Hauptfläche	Ja
		Flächenanteil	100 %
		FFH-Unters.Fläche	Nein
		Saatgutfläche	Nein

Zeigerwerte der Pflanzenartenliste (Auswertung)

Standort	Belichtung	halbsonnig bis halbschattig	5,7
Boden	Feuchte	feucht	7
	Stickstoff (N)	mäßig stickstoffarm	4,6
	Reaktion	mäßig sauer bis sauer	4
Vegetation	Mahdverträglichkeit	schnittempfindlich (nur Herbstschnitt vertragend)	3,3
Zeigerwerte	Futterwert	geringwertiges Futter	2,8
	Wechselfeuchteanzeiger		4
	Giftpflanzen		1
	Überschw.anzeiger		3

Pflanzenartenliste

Gruppe / Pflanzenart	MS	M	W	Vs	St	PA	Ph	Sz	VS	V	G	cf	§	Rote Liste			
														HH	ND	SH	D
Tracheobionta (Gefäßpflanzen)																	
Alnus glutinosa (Schwarz-Erle)	7	d		-													
Betula pubescens pubescens (Moor-Birke)	7	X		-													
Calamagrostis canescens (Sumpf-Reitgras)	7	X		-													
Calamagrostis epigejos (Land-Reitgras)	7	X		-													
Deschampsia cespitosa (Rasen-Schmiele)	7	X		-													
Dryopteris carthusiana agg. (Artengruppe Dorniger Wurmfarne)	7	X		-													
Frangula alnus (Faulbaum)	7	X		-													
Holcus lanatus (Wolliges Honiggras)	7	X		-													
Holcus mollis (Weiches Honiggras)	7	d		-													
Iris pseudacorus (Gelbe Schwertlilie)	7	X		-									b				
Molinia caerulea (Blaues Pfeifengras)	7	X		-													
Rubus fruticosus agg. (Artengruppe Echte Brombeere)	7	X		-													
Rubus idaeus (Himbeere)	7	d		-													
Salix x multinervis (Vielnervige Weide)	7	X		-													
Sambucus nigra (Schwarzer Holunder)	7	X		-													
Sorbus aucuparia (Eberesche)	7	X		-													
Urtica dioica (Große Brennnessel)	7	X		-													

Erhebungsbogen

B

Projekt	Biotopkartierung Hamburg, Datenbestand aus FoxPro	Interne Nr.	5270
Handlungsbedarf	Nein	DK5 DK5-GK	5426 5428
Bearbeitung	JOE	DK5 - Name	Francoper Moor
Räumliche Abbildung	Fläche	Biotop-Nr. alt	40 31
Anzahl Abschnitte	1	Kartierung	15.08.1992
		Fläche / Länge [m²/m]	5937,4222
		Breite (lineare Abb.) [m]	

Pflanzenartenliste														Rote Liste			
Gruppe / Pflanzenart	MS	M	W	Vs	St	PA	Ph	Sz	VS	V	G	cf	§	HH	ND	SH	D
	Anzahl Rote Liste Arten																
	Anzahl Arten													17			

MS: Mengensystem; M: Mengenangabe, W: Bewertung der Art (FFH-Monitoring), Vs: Vegetationsschicht, St: Status, PA: Autor Phänologie; Ph: Phänologie, Sz: Soziabilität, VS: Vitalitätssystem; V: Vitalität, G: Geschlecht, cf: unsichere Bestimmung, §: Schutz nach BNatSchG, HH: Rote Liste Hamburg, Nds: Rote Liste Niedersachsen, SH: Rote Liste Schleswig-Holstein, D: Rote Liste Deutschland