

Erhebungsbogen

B

Projekt	Biotopkartierung Hamburg		Interne Nr.	92850
			DK5 DK5-GK	5426
Handlungsbedarf	Nein		DK5 - Name	Francoper Moor
Bearbeitung	RIN	Kopie	Biotop-Nr. alt	408
Räumliche Abbildung	Fläche	Nein	Kartierung	12.06.2015
Anzahl Abschnitte	1		Fläche / Länge [m²/m]	22372,6073
			Breite (lineare Abb.) [m]	

Gesetzlicher Schutz **_ kein gesetzl. Schutz kein gesetzlich geschütztes Biotop** **Schutz nur teilweise** **Nein**

Gesamtbewertung	6	Wertvoll
– Alter	7	Biotop hohen Alters, 100 bis 200 Jahre
– Belastungsgrad	5	Flächenhaft mittlere oder örtlich starke Belastung
– Ökolog. Funktion	6	Hohe Bedeutung in einem Biotopkomplex, für den lokalen Biotopverbund oder als Puffer
– Seltenheit	6	Seltener Biotoptyp, ohne seltene oder bedrohte Pflges., ungesättigtes Artenspektrum, reliktsische RL-Arten

Bestandsbeschreibung

Hochwüchsiges, kräuter- und blütenarmes Grünland auf Niedermoorstandort. Die Grasnarbe wird von Süßgräsern dominiert. Die vorhandenen Gruppen sind stark in die Fläche eingetieft und haben nur einen niedrigen Wasserstand. Die Randgräben wurden kürzlich geräumt.

Vorkommen an Biotoptypen

1	TF	Typ	HF	F.Anteil
2	BTYP	Biotoptyp		- gesetzl. Grundl.
3	Zusatz	Zusatz zum Biotoptypen		
4	LRT	Lebensraumtyp		
1	1		Ja	95 %
2	GMZ	Sonstiges mesophiles Grünland (2000)		
1	2			5 %
2	FGR	Nährstoffreicher Graben mit Stillgewässercharakter (2000)		

Räumliche Lage

Lagebeschreibung	zwischen Starkoppelweg und Fischbeker Heuweg			
Nachbarnutzung/en	Grünland			
Rechtswert (X)	554320	Hochwert (Y)	5926113	
Bezirk	Harburg	Naturraum	Altländer Randmoorsenke (671.22)	
Stadtteil (OT-Nr.)	Neugraben-Fischbek (715)	Gemarkung	Fischbek (705)	
Digitaler Grünplan	<input type="checkbox"/> Hafengesamtgebiet	<input type="checkbox"/> Ramsargebiet	<input type="checkbox"/> EG-Vogelschutzgeb.	<input checked="" type="checkbox"/> x
Ausgleichsflächen	<input checked="" type="checkbox"/> Biosphärenreservat	<input type="checkbox"/> Nationalpark		
NSG / ND / LSG	NSG Moorgürtel [HH-703 / Anteil: 100%]			
FFH-GEBIET				
Wasserschutzgebiet	Süderelbmarsch/Harburger Berge [3 / Anteil: 100%]			

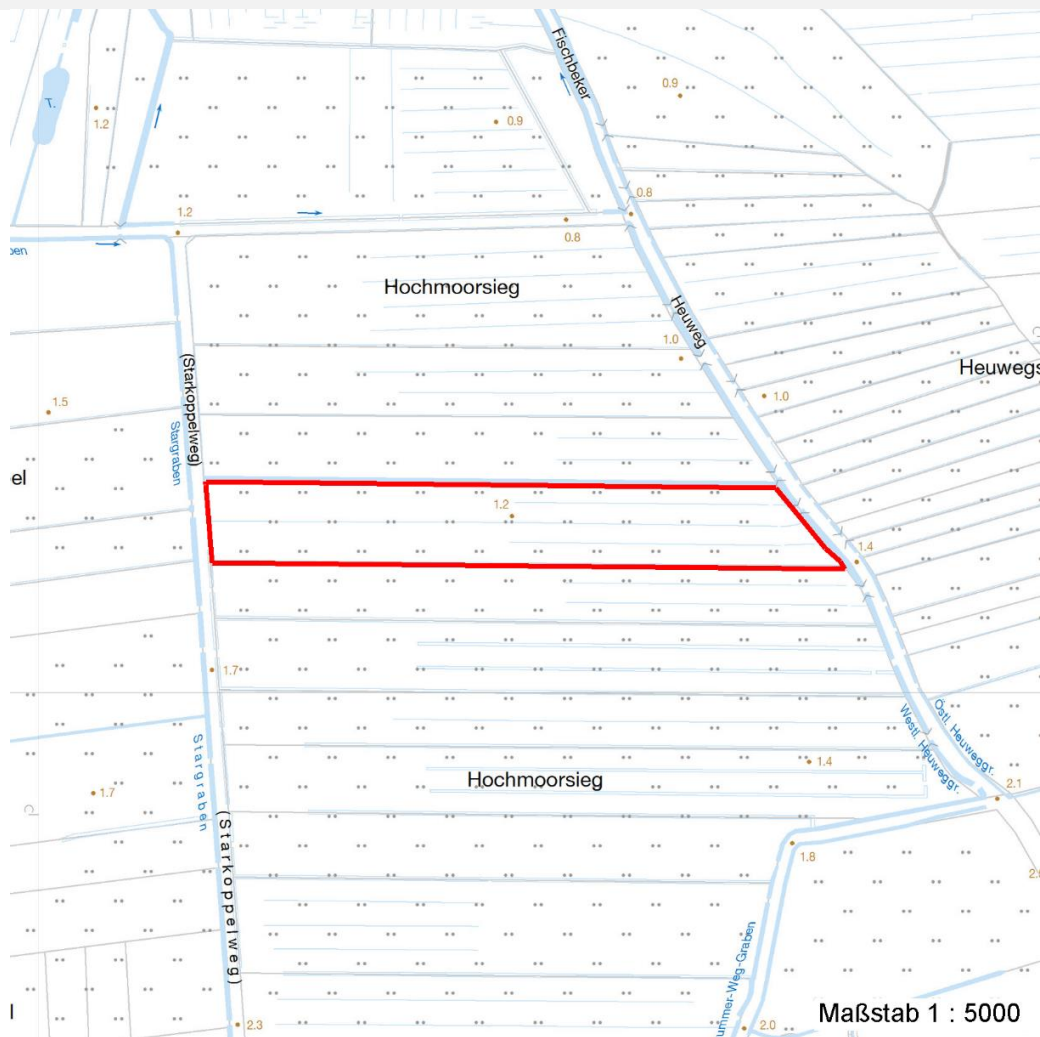
Erhebungsbogen

B

Projekt	Biotopkartierung Hamburg	Interne Nr.	92850
		DK5 DK5-GK	5426
Handlungsbedarf	Nein	DK5 - Name	Francooper Moor
Bearbeitung	RIN	Biotop-Nr. alt	408
Räumliche Abbildung	Fläche	Kartierung	12.06.2015
Anzahl Abschnitte	1	Fläche / Länge [m²/m]	22372,6073
		Breite (lineare Abb.) [m]	

Räumliche Lage

Karte



Weitere Erhebungsbögen

Interne Nr.	Interne Nr. Zuordnung	DK5	Biotop-Nr.	Kartierung	Zuordnung	DK5 (GK)	Biotop-Nr. (alt)
92850	94233	5426	486	12.06.2015	N		
92850	4983	5426	202	24.08.2007	<	5428	242

Zuordnung: N = nachfolgende Kartierung, K = weitere Kartierungen (zeitlich vorher oder nachher)

Foto

Interne Nr.	Index	Dateiname	Aufnahmerichtung
41948	0	5426_408_120615_1.JPG	
41949	0	5426_408_120615_2.JPG	
41950	0	5426_408_120615_3.JPG	

Erhebungsbogen

B

Projekt	Biotopkartierung Hamburg	Interne Nr.	92850
		DK5 DK5-GK	5426
Handlungsbedarf	Nein	DK5 - Name	Francoper Moor
Bearbeitung	RIN	Biotop-Nr. alt	408
Räumliche Abbildung	Fläche	Kartierung	12.06.2015
Anzahl Abschnitte	1	Fläche / Länge [m²/m]	22372,6073
		Breite (lineare Abb.) [m]	

Foto

Fotodatei 5426_408_120615_1.JPG
Bildbeschreibung k.A.
Aufnahmerichtung



Fotodatei 5426_408_120615_2.JPG
Bildbeschreibung k.A.
Aufnahmerichtung



Foto

Fotodatei 5426_408_120615_3.JPG
Bildbeschreibung k.A.
Aufnahmerichtung



Fotodatei
Bildbeschreibung
Aufnahmerichtung

Erhebungsbogen

B

Projekt	Biotopkartierung Hamburg		Interne Nr.	92850
			DK5 DK5-GK	5426
Handlungsbedarf	Nein		DK5 - Name	Francoper Moor
Bearbeitung	RIN	Kopie	Biotop-Nr. alt	408
Räumliche Abbildung	Fläche	Nein	Kartierung	12.06.2015
Anzahl Abschnitte	1		Fläche / Länge [m²/m]	22372,6073
			Breite (lineare Abb.) [m]	

Teilflächenbeschreibung

Teilflächentyp		Teilflächen-Nr.	1
Biotoptyp	Sonstiges mesophiles Grünland (2000)	Biotoptyp	GMZ
- Zusatz		- gesetzl. Grundl.	
FFH-LRT		FFH-LRT	
Beschreibung		Entw.potential LRT	
		Hauptfläche	Ja
		Flächenanteil	95 %
		FFH-Unters.Fläche	Nein
		Saatgutfläche	Nein

Zeigerwerte der Pflanzenartenliste (Auswertung)

Standort	Belichtung	halbsonnig	6,8
Boden	Feuchte	mäßig feucht und wechselfeucht	6
	Stickstoff (N)	mäßig stickstoffarm bis stickstoffreich	6,4
	Reaktion	schwach sauer	6,4
Vegetation	Mahdverträglichkeit	gut schnittverträglich	7,1
Zeigerwerte	Futterwert	gute Futterqualität	5,9
	Wechselfeuchteanzeiger		4
	Giftpflanzen		0
	Überschw.anzeiger		0

Pflanzenartenliste

Gruppe / Pflanzenart	MS	M	W	Vs	St	PA	Ph	Sz	VS	V	G	cf	§	Rote Liste			
														HH	ND	SH	D
Tracheobionta (Gefäßpflanzen)																	
Agrostis stolonifera (Ausläufer-Straußgras)	7	w															
Alopecurus pratensis (Wiesen-Fuchsschwanz)	7	h															
Anthoxanthum odoratum (Gewöhnliches Ruchgras)	7	w															
Bromus hordeaceus (Weiche Trespel)	7	w															
Cerastium holosteoides (Gewöhnliches Hornkraut)	7	w															
Deschampsia cespitosa (Rasen-Schmiele)	7	w															
Festuca pratensis (Wiesen-Schwingel)	7	z															
Glechoma hederacea (Gundermann)	7	z															
Holcus lanatus (Wolliges Honiggras)	7	h															
Juncus effusus (Flatter-Binse)	7	w															
Lolium perenne (Ausdauerndes Weidelgras)	7	h															
Phleum pratense (Wiesen-Lieschgras)	7	w															
Poa trivialis (Gewöhnliches Rispengras)	7	h															
Ranunculus acris (Scharfer Hahnenfuß)	7	w															
Ranunculus repens (Kriechender Hahnenfuß)	7	w															
Rumex acetosa (Großer Sauerampfer)	7	w															
Rumex crispus (Krauser Ampfer)	7	w															
Stellaria media (Vogelmiere)	7	w															
Taraxacum spec. (Löwenzahn)	7	w															

Erhebungsbogen

B

Projekt	Biotopkartierung Hamburg	Interne Nr.	92850
		DK5 DK5-GK	5426
Handlungsbedarf	Nein	DK5 - Name	Francoper Moor
Bearbeitung	RIN	Biotop-Nr. alt	408
Räumliche Abbildung	Fläche	Kartierung	12.06.2015
Anzahl Abschnitte	1	Fläche / Länge [m²/m]	22372,6073
		Breite (lineare Abb.) [m]	

Pflanzenartenliste

Gruppe / Pflanzenart	MS	M	W	Vs	St	PA	Ph	Sz	VS	V	G	cf	§	Rote Liste				
														HH	ND	SH	D	
Urtica dioica (Große Brennessel)	7	w																
Anzahl Rote Liste Arten																		
Anzahl Arten														20				

MS: Mengensystem; M: Mengenangabe, W: Bewertung der Art (FFH-Monitoring), Vs: Vegetationsschicht, St: Status, PA: Autor Phänologie; Ph: Phänologie, Sz: Soziabilität, VS: Vitalitätssystem; V: Vitalität, G: Geschlecht, cf: unsichere Bestimmung, §: Schutz nach BNatSchG, HH: Rote Liste Hamburg, Nds: Rote Liste Niedersachsen, SH: Rote Liste Schleswig-Holstein, D: Rote Liste Deutschland

Teilflächenbeschreibung

Teilflächentyp		Teilflächen-Nr.	2
Biototyp	Nährstoffreicher Graben mit Stillgewässercharakter (2000)	Biototyp	FGR
- Zusatz		- gesetzl. Grundl.	
FFH-LRT		FFH-LRT	
Beschreibung		Entw.potential LRT	
		Hauptfläche	
		Flächenanteil	5 %
		FFH-Unters.Fläche	Nein
		Saatgutfläche	Nein

Zeigerwerte der Pflanzenartenliste (Auswertung)

Standort	Belichtung	halbsonnig	7,3
Boden	Feuchte	zeitweise wasserüberstaut	9,6
	Stickstoff (N)	mäßig stickstoffarm bis stickstoffreich	6,1
	Reaktion	schwach sauer	6,2
Vegetation	Mahdverträglichkeit	schnittempfindlich bis mäßig schnittverträglich	4,3
Zeigerwerte	Futterwert	sehr geringwertiges Futter	2,2
	Wechselfeuchteanzeiger		3
	Giftpflanzen		3
	Überschw.anzeiger		6

Pflanzenartenliste

Gruppe / Pflanzenart	MS	M	W	Vs	St	PA	Ph	Sz	VS	V	G	cf	§	Rote Liste				
														HH	ND	SH	D	
Tracheobionta (Gefäßpflanzen)																		
Alisma plantago-aquatica (Gewöhnlicher Froschlöffel)	7	w																
Alopecurus geniculatus (Knick-Fuchsschwanz)	7	w																
Berula erecta (Aufrechte Berle)	7	z																
Callitriche palustris (Sumpf-Wasserstern)	7	z												D			3	
Carex acuta (Schlank-Segge)	7	z																V
Carex canescens (Graue Segge)	7	w												3				V
Cirsium palustre (Sumpf-Kratzdistel)	7	w																
Equisetum fluviatile (Teich-Schachtelhalm)	7	w																
Glyceria fluitans (Flutender Schwaden)	7	h																

Erhebungsbogen

B

Projekt	Biotopkartierung Hamburg		Interne Nr.	92850
			DK5 DK5-GK	5426
Handlungsbedarf	Nein		DK5 - Name	Francoper Moor
Bearbeitung	RIN	Kopie	Biotop-Nr. alt	408
Räumliche Abbildung	Fläche	Nein	Kartierung	12.06.2015
Anzahl Abschnitte	1		Fläche / Länge [m²/m]	22372,6073
			Breite (lineare Abb.) [m]	

Pflanzenartenliste

Gruppe / Pflanzenart	MS	M	W	Vs	St	PA	Ph	Sz	VS	V	G	cf	§	Rote Liste			
														HH	ND	SH	D
Glyceria maxima (Wasser-Schwaden)	7	z															
Hydrocharis morsus-ranae (Froschbiß)	7	z												V		V	V
Hypericum tetrapterum (Geflügeltes Johanniskraut)	7	w												3		3	
Juncus articulatus (Glieder-Binse)	7	w															
Juncus effusus (Flutter-Binse)	7	z															
Lemna minor (Kleine Wasserlinse)	7	h															
Lotus pedunculatus (Sumpf-Hornklee)	7	w															V
Lychnis flos-cuculi (Kuckucks-Lichtnelke)	7	w															3
Myosotis scorpioides (Sumpf-Vergissmeinnicht)	7	w															V
Nasturtium officinale (Echte Brunnenkresse)	7	w															
Ranunculus sceleratus (Gift-Hahnenfuß)	7	z															
Salix cinerea (Grau-Weide)	7	w															
Stellaria alsine (Bach-Sternmiere)	7	w														3	
Typha latifolia (Breitblättriger Rohrkolben)	7	w															
Veronica anagallis-aquatica (Wasser-Ehrenpreis)	7	w														2	
Anzahl Rote Liste Arten														6	8	1	
Anzahl Arten														24			

MS: Mengensystem; M: Mengenangabe, W: Bewertung der Art (FFH-Monitoring), Vs: Vegetationsschicht, St: Status, PA: Autor Phänologie; Ph: Phänologie, Sz: Soziabilität, VS: Vitalitätssystem; V: Vitalität, G: Geschlecht, cf: unsichere Bestimmung, §: Schutz nach BNatSchG, HH: Rote Liste Hamburg, Nds: Rote Liste Niedersachsen, SH: Rote Liste Schleswig-Holstein, D: Rote Liste Deutschland