

Erhebungsbogen

B

Projekt	Biotopkartierung Hamburg	Interne Nr.	92849
		DK5 DK5-GK	5426
Handlungsbedarf	Nein	DK5 - Name	Francoper Moor
Bearbeitung	RIN	Biotop-Nr. alt	407
Räumliche Abbildung	Fläche	Kartierung	08.09.2015
Anzahl Abschnitte	3	Fläche / Länge [m²/m]	59757,3246
		Breite (lineare Abb.) [m]	

Gesetzlicher Schutz	<input type="checkbox"/> kein gesetzl. Schutz	<input type="checkbox"/> kein gesetzlich geschütztes Biotop	<input type="checkbox"/> Schutz nur teilweise	<input checked="" type="checkbox"/> Nein
----------------------------	---	---	---	--

Gesamtbewertung	6	Wertvoll
– Alter	7	Biotop hohen Alters, 100 bis 200 Jahre
– Belastungsgrad	6	Flächenhaft geringe oder örtlich stärkere oder Vorbelastung mit deutlichem Einfluß
– Ökolog. Funktion	6	Hohe Bedeutung in einem Biotopkomplex, für den lokalen Biotopverbund oder als Puffer
– Seltenheit	6	Seltener Biotoptyp, ohne seltene oder bedrohte Pflges., ungesättigtes Artenspektrum, reliktsische RL-Arten

Bestandsbeschreibung

Großflächiger Birkenwald auf Niedermoorstandort mit noch erkennbarem Beet-Graben-Relief in Nord-Süd-Richtung. Der Untergrund besteht aus Torf, ist aber trocken. Die ehemaligen Grüppen führen kein Wasser. Die Birken dominieren die Fläche und erreichen Wuchshöhen von fast 20 m und Stammdurchmesser bis zu 30 cm. Daneben treten im Westen regelmäßig Stiel-Eichen auf. Eine Strauchschicht fehlt in der Regel. Die Krautschicht ist vermutlich aufgrund der Beschattung lückig ausgebildet und reich an Moosen und Farnen. Stellenweise nimmt die Himbeere größere Flächenanteile ein.

Vorkommen an Biotoptypen

1	TF	Typ	HF	F.Anteil
2	BTYP	Biotoptyp	- gesetzl. Grundl.	
3	Zusatz	Zusatz zum Biotoptypen		
4	LRT	Lebensraumtyp		
1	1		Ja	100 %
2	WBY	Entwässerter, degenerierter Birken-Bruch- bzw. -Moorwald (2000)		

Räumliche Lage

Lagebeschreibung	zwischen Heidkoppelgraben und Langer Torfgraben			
Nachbarnutzung/en	Brachflächen, Grünland			
Rechtswert (X)	555545	Hochwert (Y)	5926882	
Bezirk	Harburg	Naturraum	Altländer Randmoorsenke (671.22)	
Stadtteil (OT-Nr.)	Neugraben-Fischbek (715)	Gemarkung	Fischbek (705)	
Digitaler Grünplan	<input type="checkbox"/> Hafengesamtgebiet	<input type="checkbox"/> Ramsargebiet	<input type="checkbox"/> EG-Vogelschutzgeb.	<input checked="" type="checkbox"/> x
Ausgleichsflächen	<input checked="" type="checkbox"/> Biosphärenreservat	<input type="checkbox"/> Nationalpark		
NSG / ND / LSG	NSG Moorgürtel [HH-703 / Anteil: 100%]			
FFH-GEBIET				
Wasserschutzgebiet	Süderelbmarsch/Harburger Berge [1 / Anteil: < 1%], Süderelbmarsch/Harburger Berge [2 / Anteil: 99%], Süderelbmarsch/Harburger Berge [3 / Anteil: 1%]			

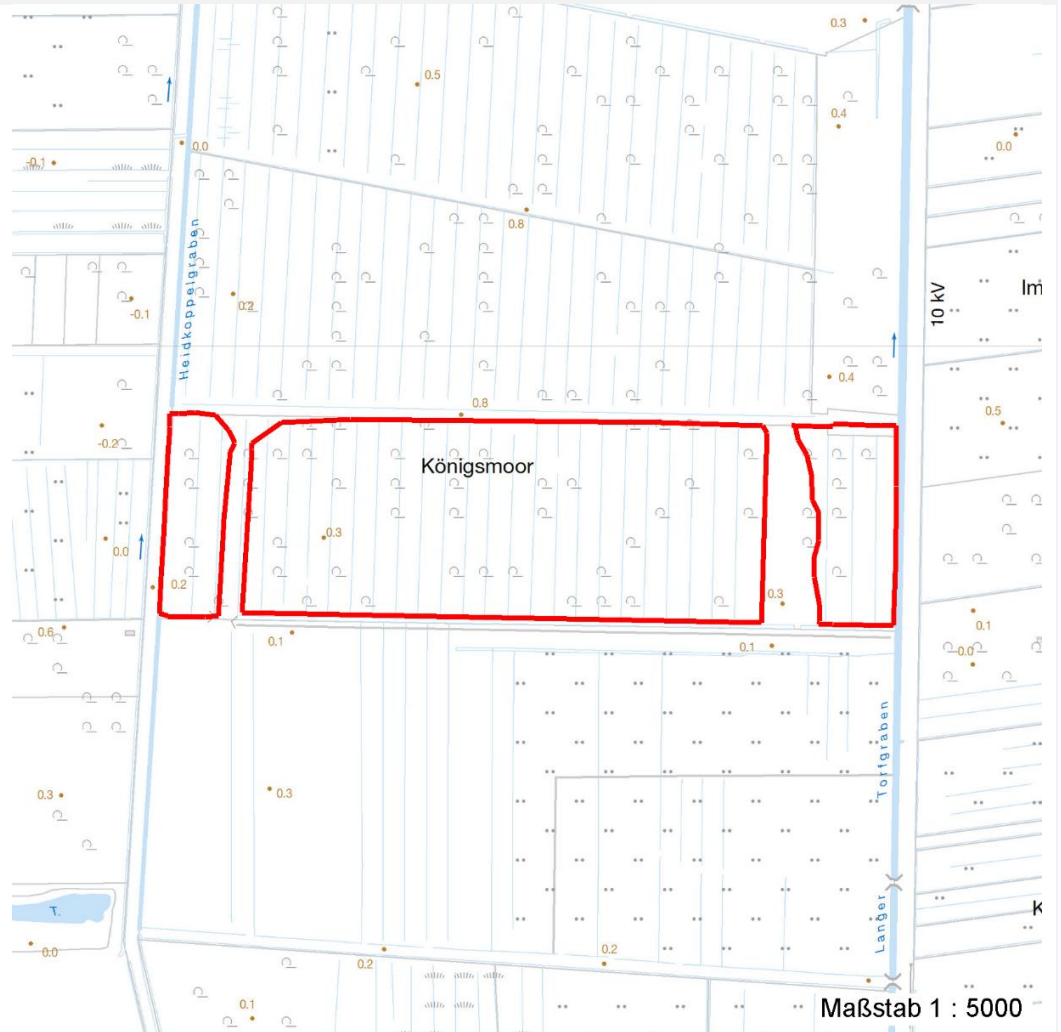
Erhebungsbogen

B

Projekt	Biotopkartierung Hamburg	Interne Nr.	92849
		DK5 DK5-GK	5426
Handlungsbedarf	Nein	DK5 - Name	Francoper Moor
Bearbeitung	RIN	Biotop-Nr. alt	407
Räumliche Abbildung	Fläche	Kartierung	08.09.2015
Anzahl Abschnitte	3	Fläche / Länge [m²/m]	59757,3246
		Breite (lineare Abb.) [m]	

Räumliche Lage

Karte



Weitere Erhebungsbögen

Interne Nr.	Interne Nr. Zuordnung	DK5	Biotop-Nr.	Kartierung	Zuordnung	DK5 (GK)	Biotop-Nr. (alt)
92849	4969	5426	201	06.10.2007	<	5428	241

Zuordnung: N = nachfolgende Kartierung, K = weitere Kartierungen (zeitlich vorher oder nachher)

Foto

Interne Nr.	Index	Dateiname	Aufnahmerichtung
41947	0	5426_407_080915_1.JPG	

Erhebungsbogen

B

Projekt	Biotopkartierung Hamburg	Interne Nr.	92849
		DK5 DK5-GK	5426
Handlungsbedarf	Nein	DK5 - Name	Francoper Moor
Bearbeitung	RIN	Biotop-Nr. alt	407
Räumliche Abbildung	Fläche	Kartierung	08.09.2015
Anzahl Abschnitte	3	Fläche / Länge [m²/m]	59757,3246
		Breite (lineare Abb.) [m]	

Foto

Fotodatei 5426_407_080915_1.JPG
Bildbeschreibung k.A.
Aufnahmerichtung

Fotodatei
Bildbeschreibung
Aufnahmerichtung



Teilflächenbeschreibung

Teilflächentyp		Teilflächen-Nr.	1
Biotoptyp	Entwässerter, degenerierter Birken-Bruch- bzw. -Moorwald (2000)	Biotoptyp	WBY
- Zusatz		- gesetzl. Grundl.	
FFH-LRT		FFH-LRT	
Beschreibung		Entw.potential LRT	
		Hauptfläche	Ja
		Flächenanteil	100 %
		FFH-Unters.Fläche	Nein
		Saatgutfläche	Nein

Erhebungsbogen

B

Projekt	Biotopkartierung Hamburg		Interne Nr.	92849
			DK5 DK5-GK	5426
Handlungsbedarf	Nein		DK5 - Name	Francoper Moor
Bearbeitung	RIN	Kopie	Nein	Biotop-Nr. alt
Räumliche Abbildung	Fläche			407
Anzahl Abschnitte	3			Kartierung
				08.09.2015
				Fläche / Länge [m²/m]
				59757,3246
				Breite (lineare Abb.) [m]

Zeigerwerte der Pflanzenartenliste (Auswertung)

Standort	Belichtung	halbsonnig bis halbschattig	5,8
Boden	Feuchte	feucht	7,3
	Stickstoff (N)	mäßig bis stickstoffarm	3,9
	Reaktion	sauer	3,3
Vegetation	Mahdverträglichkeit	nicht völlig schnittunverträglich aber sehr schnittempfindlich	2,4
Zeigerwerte	Futterwert	sehr geringwertiges Futter	2,4
	Wechselfeuchteanzeiger		3
	Giftpflanzen		1
	Überschw.anzeiger		0

Pflanzenartenliste

Gruppe / Pflanzenart	MS	M	W	Vs	St	PA	Ph	Sz	VS	V	G	cf	§	Rote Liste			
														HH	ND	SH	D
Tracheobionta (Gefäßpflanzen)																	
Betula pendula (Hänge-Birke)	7	z															
Betula pubescens (Moor-Birke)	7	d															
Deschampsia cespitosa (Rasen-Schmiele)	7	w															
Deschampsia flexuosa (Draht-Schmiele)	7	z															
Dryopteris carthusiana (Dorniger Wurmfarne)	7	h															
Dryopteris dilatata (Breitblättriger Wurmfarne)	7	z															
Dryopteris filix-mas (Gewöhnlicher Wurmfarne)	7	w															
Frangula alnus (Faulbaum)	7	w															
Impatiens parviflora (Kleinblütiges Springkraut)	7	z															
Populus tremula (Zitter-Pappel)	7	w															
Prunus serotina (Späte Traubenkirsche)	7	z															
Pteridium aquilinum (Adlerfarne)	7	w															
Quercus robur (Stiel-Eiche)	7	z															
Rubus idaeus (Himbeere)	7	h															
Scirpus sylvaticus (Wald-Simse)	7	w													V		
Sorbus aucuparia (Eberesche)	7	z															
Anzahl Rote Liste Arten														1			
Anzahl Arten														16			

MS: Mengensystem; M: Mengenangabe, W: Bewertung der Art (FFH-Monitoring), Vs: Vegetationsschicht, St: Status, PA: Autor Phänologie; Ph: Phänologie, Sz: Soziabilität, VS: Vitalitätssystem; V: Vitalität, G: Geschlecht, cf: unsichere Bestimmung, §: Schutz nach BNatSchG, HH: Rote Liste Hamburg, Nds: Rote Liste Niedersachsen, SH: Rote Liste Schleswig-Holstein, D: Rote Liste Deutschland