

Erhebungsbogen

B

Projekt	Biotopkartierung Hamburg		Interne Nr.	92846
			DK5 DK5-GK	5426
Handlungsbedarf	Nein		DK5 - Name	Francoper Moor
Bearbeitung	RIN	Kopie	Biotop-Nr. alt	404
Räumliche Abbildung	Fläche	Nein	Kartierung	24.09.2015
Anzahl Abschnitte	2		Fläche / Länge [m²/m]	216335,5471
			Breite (lineare Abb.) [m]	

Gesetzlicher Schutz	§ 30 (2) 4.1 Bruchwälder	Schutz nur teilweise	Nein
----------------------------	---------------------------------	-----------------------------	-------------

Gesamtbewertung	8	Hochgradig wertvoll
– Alter	7	Biotop hohen Alters, 100 bis 200 Jahre
– Belastungsgrad	8	geringe örtliche oder punktuelle Belastung
– Ökolog. Funktion	8	Wertbestimmender Bestandteil eines wertvollen Biotopkomplexes oder für den regionalen Biotopverbund.
– Seltenheit	8	Sehr seltener Biotoptyp, hohe Anteile seltener oder bedrohter Pflges., gesättigtes Artenspektrum, RL-Arten

Bestandsbeschreibung

Großflächiger, alter Birken-Bruchwald. Die dominierenden Moor-Birken erreichen Stammdurchmesser um die 40 cm. Das Relief ist von unzähligen alten Torfabbau-Kuhlen geprägt, in denen Torfmoose wachsen und die z.T. mit dunkelbraunem Wasser gefüllt sind. In der Krautschicht ist außerdem Pfeifengras weit verbreitet.

Vorkommen an Biotoptypen				HF	F.Anteil
1	TF	Typ			- gesetzl. Grundl.
2	BTYP	Biotoptyp			
3	Zusatz	Zusatz zum Biotoptypen			
4	LRT	Lebensraumtyp			
1	1			Ja	100 %
2	WBB	Birken-Bruch- bzw. -Moorwald nährstoffarmer Standorte (2000)			
4	91D0*	Moorwälder			

Räumliche Lage

Lagebeschreibung	zwischen Dritter Meile und Heidkoppelgraben			
Nachbarnutzung/en	Grünland, Feldweg			
Rechtswert (X)	555112	Hochwert (Y)	5926380	
Bezirk	Harburg	Naturraum	Altländer Randmoorsenke (671.22)	
Stadtteil (OT-Nr.)	Neugraben-Fischbek (715)	Gemarkung	Fischbek (705)	
Digitaler Grünplan	<input type="checkbox"/> Hafengesamtgebiet	<input type="checkbox"/> Ramsargebiet	<input type="checkbox"/> EG-Vogelschutzgeb.	<input checked="" type="checkbox"/> x
Ausgleichsflächen	<input checked="" type="checkbox"/> Biosphärenreservat	<input type="checkbox"/> Nationalpark		
NSG / ND / LSG	NSG Moorgürtel [HH-703 / Anteil: 100%]			
FFH-GEBIET				
Wasserschutzgebiet	Süderelbmarsch/Harburger Berge [1 / Anteil: < 1%], Süderelbmarsch/Harburger Berge [2 / Anteil: 35%], Süderelbmarsch/Harburger Berge [3 / Anteil: 65%]			

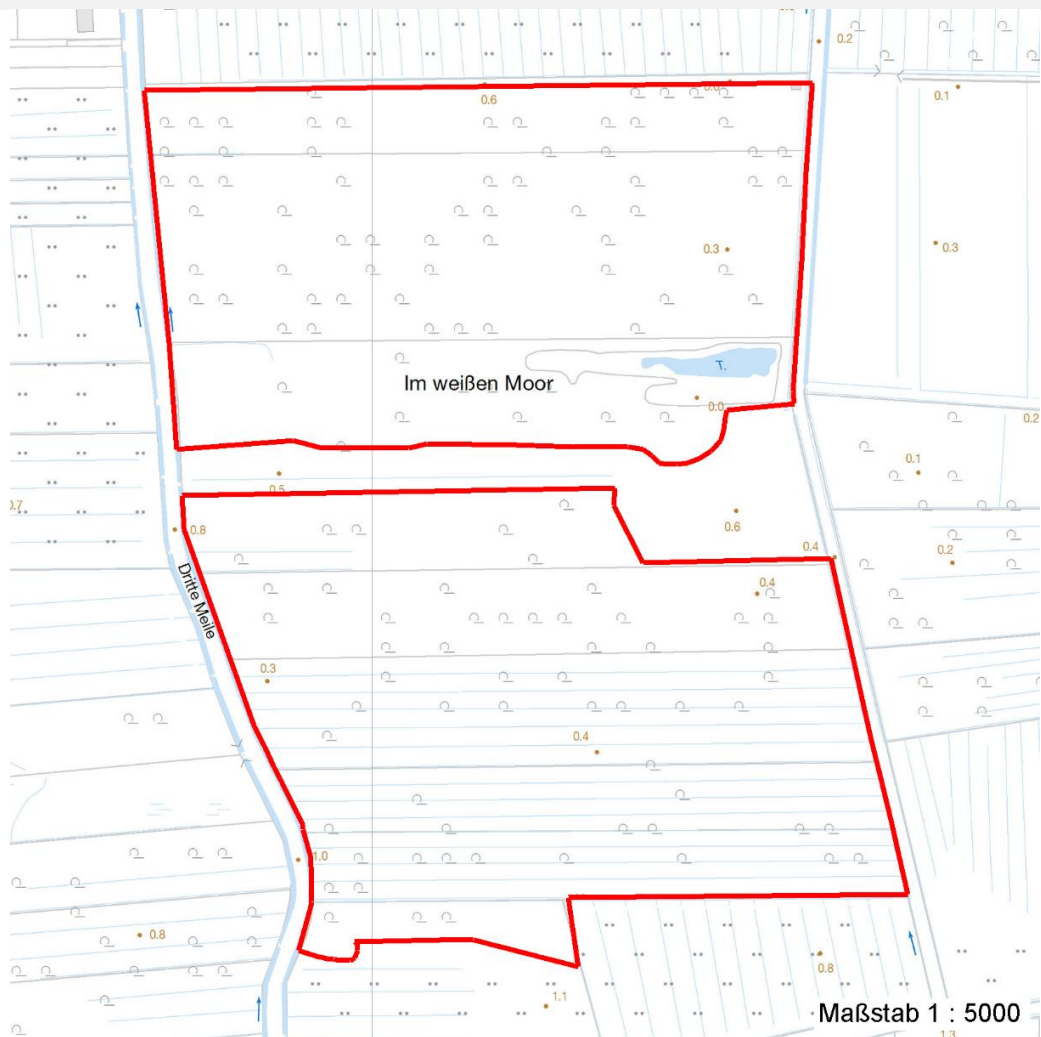
Erhebungsbogen

B

Projekt	Biotopkartierung Hamburg	Interne Nr.	92846
		DK5 DK5-GK	5426
Handlungsbedarf	Nein	DK5 - Name	Francoper Moor
Bearbeitung	RIN	Biotop-Nr. alt	404
Räumliche Abbildung	Fläche	Kartierung	24.09.2015
Anzahl Abschnitte	2	Fläche / Länge [m²/m]	216335,5471
		Breite (lineare Abb.) [m]	

Räumliche Lage

Karte



Weitere Erhebungsbögen

Interne Nr.	Interne Nr. Zuordnung	DK5	Biotop-Nr.	Kartierung	Zuordnung	DK5 (GK)	Biotop-Nr. (alt)
92846	4959	5426	197	05.10.2007	>	5428	237

Zuordnung: N = nachfolgende Kartierung, K = weitere Kartierungen (zeitlich vorher oder nachher)

Foto

Interne Nr.	Index	Dateiname	Aufnahmerichtung
41944	0	5426_404_240915_1.JPG	

Erhebungsbogen

B

Projekt	Biotopkartierung Hamburg		Interne Nr.	92846
			DK5 DK5-GK	5426
Handlungsbedarf	Nein		DK5 - Name	Francoper Moor
Bearbeitung	RIN	Kopie	Nein	Biotop-Nr. alt
Räumliche Abbildung	Fläche			404
Anzahl Abschnitte	2			Kartierung
				24.09.2015
				Fläche / Länge [m²/m]
				216335,5471
				Breite (lineare Abb.) [m]

Foto

Fotodatei 5426_404_240915_1.JPG
Bildbeschreibung k.A.
Aufnahmerichtung

Fotodatei
Bildbeschreibung
Aufnahmerichtung



Teilflächenbeschreibung

Teilflächentyp		Teilflächen-Nr.	1
Biotoptyp	Birken-Bruch- bzw. -Moorwald nährstoffarmer Standorte (2000)	Biotoptyp	WBB
- Zusatz		- gesetzl. Grundl.	
FFH-LRT	Moorwälder	FFH-LRT	91D0*
Beschreibung		Entw.potential LRT	
		Hauptfläche	Ja
		Flächenanteil	100 %
		FFH-Unters.Fläche	Nein
		Saatgutfläche	Nein

Weitere Angaben

Merkmal	Wert
Auswertung	
Maßnahmen	Dauerhaft hohen Wasserstand herstellen - 6.1

Erhebungsbogen

B

Projekt	Biotopkartierung Hamburg		Interne Nr.	92846
			DK5 DK5-GK	5426
Handlungsbedarf	Nein		DK5 - Name	Francoper Moor
Bearbeitung	RIN	Kopie	Nein	Biotop-Nr. alt
Räumliche Abbildung	Fläche			404
Anzahl Abschnitte	2			Kartierung
				24.09.2015
				Fläche / Länge [m²/m]
				216335,5471
				Breite (lineare Abb.) [m]

FFH-Bewertungen (BFN)

		Wert	AZ	Z
1	Lebensraumtyp			
3	Arteninventar , Gesamtbewertung, 1..n - Parameter mit Kriterien A/B/C			
4	Habitatstruktur , Gesamtbewertung, 1..n - Parameter mit Kriterien A/B/C			
5	Beeinträchtigungen , Gesamtbewertung, 1..n - Parameter mit Kriterien A/B/C			
Zustandsbewertung: AZ – Vorgabewert , Z – von AZ abweichend festgelegte Zustandsbewertung				
1	91D0 (BFN) Moorwälder		C	
3	Arteninventar			B
4	Habitatstrukturen			C
5	Beeinträchtigungen			B

Zeigerwerte der Pflanzenartenliste (Auswertung)

Standort	Belichtung	halbsonnig	6,7
Boden	Feuchte	feucht	7,4
	Stickstoff (N)	stickstoffarm	2,6
	Reaktion	sauer	3,5
Vegetation	Mahdverträglichkeit	schnittempfindlich (nur Herbstschnitt vertragend)	3
Zeigerwerte	Futterwert	sehr geringwertiges Futter	2
	Wechselfeuchteanzeiger		2
	Giftpflanzen		0
	Überschw.anzeiger		1

Pflanzenartenliste

Gruppe / Pflanzenart	MS	M	W	Vs	St	PA	Ph	Sz	VS	V	G	cf	§	Rote Liste					
														HH	ND	SH	D		
Tracheobionta (Gefäßpflanzen)																			
Agrostis canina (Hunds-Straußgras)	7	w													3		3		
Alnus glutinosa (Schwarz-Erle)	7	z																	
Amelanchier lamarckii (Kupfer-Felsenbirne)	7	w																	
Betula pubescens (Moor-Birke)	7	d																	
Carex nigra (Wiesen-Segge)	7	w													V		V		
Dryopteris carthusiana (Dorniger Wurmfarne)	7	z																	
Frangula alnus (Faulbaum)	7	w																	
Glyceria maxima (Wasser-Schwaden)	7	w																	
Juncus effusus (Flatter-Binse)	7	w																	
Molinia caerulea (Blaues Pfeifengras)	7	d																	
Myrica gale (Gagel)	7	w													2	3	3	3	
Prunus serotina (Späte Traubenkirsche)	7	w																	
Quercus robur (Stiel-Eiche)	7	w																	
Rubus fruticosus agg. (Artengruppe Echte Brombeere)	7	z																	
Sorbus aucuparia (Eberesche)	7	z																	
Taxus baccata (Gemeine Eibe)	7	w													b		3		V
Vaccinium myrtillus (Gewöhnliche Heidelbeere)	7	w																	
Bryophyta (Moose)																			
Sphagnum spec. (Torfmoos)	7	h																	

Projekt	Biotopkartierung Hamburg		Interne Nr.	92846	
			DK5 DK5-GK	5426	
Handlungsbedarf	Nein		DK5 - Name	Francoper Moor	
Bearbeitung	RIN	Kopie	Nein	Biotop-Nr. alt	404
Räumliche Abbildung	Fläche		Kartierung	24.09.2015	
Anzahl Abschnitte	2		Fläche / Länge [m²/m]	216335,5471	
			Breite (lineare Abb.) [m]		

Pflanzenartenliste

Gruppe / Pflanzenart	MS	M	W	Vs	St	PA	Ph	Sz	VS	V	G	cf	§	Rote Liste			
														HH	ND	SH	D
Anzahl Rote Liste Arten														3	2	3	2
Anzahl Arten														18			

MS: Mengensystem; M: Mengenangabe, W: Bewertung der Art (FFH-Monitoring), Vs: Vegetationsschicht, St: Status, PA: Autor Phänologie; Ph: Phänologie, Sz: Soziabilität, VS: Vitalitätssystem; V: Vitalität, G: Geschlecht, cf: unsichere Bestimmung, §: Schutz nach BNatSchG, HH: Rote Liste Hamburg, Nds: Rote Liste Niedersachsen, SH: Rote Liste Schleswig-Holstein, D: Rote Liste Deutschland