

Erhebungsbogen

B

Projekt	Biotopkartierung Hamburg	Interne Nr.	5291
		DK5 DK5-GK	5426 5426
Handlungsbedarf	Nein	DK5 - Name	Francoper Moor
Bearbeitung	BRA	Biotop-Nr. alt	3 16
Räumliche Abbildung	Fläche	Kartierung	20.09.1999
Anzahl Abschnitte	1	Fläche / Länge [m²/m]	5273,4591
		Breite (lineare Abb.) [m]	

Gesetzlicher Schutz § 30 (2) 2.5 Binsen- und seggenreiche Nasswiesen **Schutz nur teilweise** **Nein**

Gesamtbewertung	7	Besonders wertvoll
– Alter	8	Biotop hohen Alters, 200 bis 500 Jahre
– Belastungsgrad	6	Flächenhaft geringe oder örtlich stärkere oder Vorbelastung mit deutlichem Einfluß
– Ökolog. Funktion	7	Sehr hohe Bedeutung in einem Biotopkomplex, für den lokalen Biotopverbund oder als Puffer
– Seltenheit	8	Sehr seltener Biotoptyp, hohe Anteile seltener oder bedrohter Pflges., gesättigtes Artenspektrum, RL-Arten

Bestandsbeschreibung

Feuchter bis nasser Teil eine Rnderweide mit zertretenen, anmorigen Bereichen; äußerlich erkennbar mit Beständen verschiedener Seggen und Binsen, bei direkter Begehung vermutlich noch artenreicher. (wegen der Beweidung durch Jungrinder ist eine direkte Begehung nicht erfolgt)

Vorkommen an Biotoptypen

1	TF	Typ	HF	F.Anteil
2	BTYP	Biotoptyp	- gesetzl. Grundl.	
3	Zusatz	Zusatz zum Biotoptypen		
4	LRT	Lebensraumtyp		
1	1		Ja	100 %
2	GNR	Seggen-, binsen- und/oder hochstaudenreiche Nasswiese nährstoffreicher Standorte (2000)		

Räumliche Lage

Lagebeschreibung	Auf dem Pleckenlande		
Nachbarnutzung/en	Wiesenbrache, Weide		
Rechtswert (X)	555243	Hochwert (Y)	5926069
Bezirk	Harburg	Naturraum	Altländer Randmoorsenke (671.22)
Stadtteil (OT-Nr.)	Neugraben-Fischbek (715)	Gemarkung	Fischbek (705)
Digitaler Grünplan	<input type="checkbox"/> Hafengesamtgebiet	<input type="checkbox"/> Ramsargebiet	<input type="checkbox"/> EG-Vogelschutzgeb. <input checked="" type="checkbox"/>
Ausgleichsflächen	<input checked="" type="checkbox"/> Biosphärenreservat	<input type="checkbox"/> Nationalpark	<input type="checkbox"/>
NSG / ND / LSG	NSG Moorgürtel [HH-703 / Anteil: 100%]		
FFH-GEBIET			
Wasserschutzgebiet	Süderelbmarsch/Harburger Berge [3 / Anteil: 100%]		

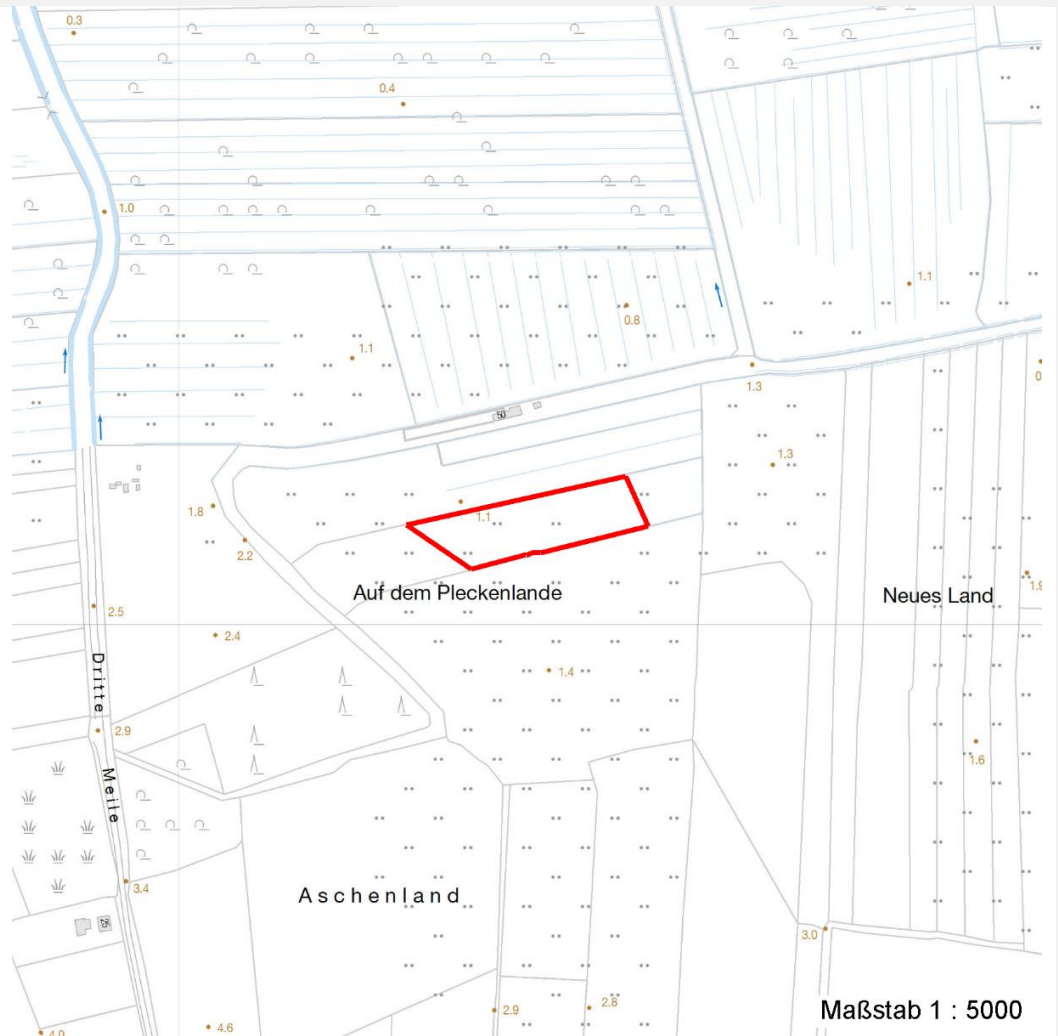
Erhebungsbogen

B

Projekt	Biotopkartierung Hamburg		Interne Nr.	5291
			DK5 DK5-GK	5426 5426
Handlungsbedarf	Nein		DK5 - Name	Francoper Moor
Bearbeitung	BRA	Kopie	Nein	Biotop-Nr. alt
Räumliche Abbildung	Fläche		Kartierung	20.09.1999
Anzahl Abschnitte	1		Fläche / Länge [m²/m]	5273,4591
			Breite (lineare Abb.) [m]	

Räumliche Lage

Karte



Weitere Erhebungsbögen

Interne Nr.	Interne Nr. Zuordnung	DK5	Biotop-Nr.	Kartierung	Zuordnung	DK5 (GK)	Biotop-Nr. (alt)
5291	5052	5426	158	16.08.2007	N	5428	191

Zuordnung: N = nachfolgende Kartierung, K = weitere Kartierungen (zeitlich vorher oder nachher)

Weitere Angaben

Merkmal	Wert
Auswertung	
Gefährdung / Einflüsse	Belastung, Eutrophierung, Verarmung an Arten durch dauerhafte Beweidung einer nicht standfesten Naßwiese
Wertgesichtspunkte	Nasser, anmooriger Standort mit Potential für hochwertige Naßwiesenvegetation
Maßnahmen	Flächen aus der Beweidung auszäunen und ausschließlich mähen (Heuwiesenprojekt?)

Erhebungsbogen

B

Projekt	Biotopkartierung Hamburg	Interne Nr.	5291
		DK5 DK5-GK	5426 5426
Handlungsbedarf	Nein	DK5 - Name	Francoper Moor
Bearbeitung	BRA	Biotop-Nr. alt	3 16
Räumliche Abbildung	Fläche	Kartierung	20.09.1999
Anzahl Abschnitte	1	Fläche / Länge [m²/m]	5273,4591
		Breite (lineare Abb.) [m]	

Teilflächenbeschreibung

Teilflächentyp		Teilflächen-Nr.	1
Biotoptyp	Seggen-, binsen- und/oder hochstaudenreiche Nasswiese nährstoffreicher Standorte (2000)	Biotoptyp	GNR
- Zusatz		- gesetzl. Grundl.	
FFH-LRT		FFH-LRT	
Beschreibung	Standort: Sumpfig-anmoorig	Entw.potential LRT	
		Hauptfläche	Ja
		Flächenanteil	100 %
		FFH-Unters.Fläche	Nein
		Saatgutfläche	Nein

Weitere Angaben

Merkmale	Wert
Boden	
Feuchte	8 - naß
Stickstoffgehalt	5 - mäßig stickstoffarm
Standort, Relief	
Belichtung	7 - halbsonnig
Veg. - Soziologie	
BfN Schlüssel	30.0.01 - Molinietaalia caeruleae (Feuchtwiesen)

Zeigerwerte der Pflanzenartenliste (Auswertung)

Standort	Belichtung	halbsonnig	7,4
Boden	Feuchte	naß	8
	Stickstoff (N)	mäßig stickstoffarm	4,7
	Reaktion	mäßig sauer	5
Vegetation	Mahdverträglichkeit	schnittempfindlich bis mäßig schnittverträglich	4,5
Zeigerwerte	Futterwert	sehr geringwertiges Futter	1,5
	Wechselfeuchteanzeiger		10
	Giftpflanzen		3
	Überschw.anzeiger		7

Pflanzenartenliste

Gruppe / Pflanzenart	MS	M	W	Vs	St	PA	Ph	Sz	VS	V	G	cf	§	Rote Liste			
														HH	ND	SH	D
Tracheobionta (Gefäßpflanzen)																	
Ajuga reptans (Kriechender Günsel)	7	w		-													
Bidens cernua (Nickender Zweizahn)	7	w		-													
Carex acuta (Schlank-Segge)	7	h		-											V		
Carex disticha (Zweizeilige Segge)	7	w		-											V		
Carex nigra (Wiesen-Segge)	7	w		-											V		
Centaurea cyanus (Kornblume)	7	w		-										3			
Cerastium holosteoides (Gewöhnliches Hornkraut)	7	w		-											V		
Deschampsia cespitosa (Rasen-Schmiele)	7	w		-													

Erhebungsbogen

B

Projekt	Biotopkartierung Hamburg		Interne Nr.	5291	
			DK5 DK5-GK	5426	5426
Handlungsbedarf	Nein		DK5 - Name	Francoper Moor	
Bearbeitung	BRA	Kopie	Biotop-Nr. alt	3	16
Räumliche Abbildung	Fläche	Nein	Kartierung	20.09.1999	
Anzahl Abschnitte	1		Fläche / Länge [m²/m]	5273,4591	
			Breite (lineare Abb.) [m]		

Pflanzenartenliste

Gruppe / Pflanzenart	MS	M	W	Vs	St	PA	Ph	Sz	VS	V	G	cf	§	Rote Liste			
														HH	ND	SH	D
Epilobium palustre (Sumpf-Weidenröschen)	7	w		-										V			V
Galium uliginosum (Moor-Labkraut)	7	w		-										2		3	
Glyceria fluitans (Flutender Schwaden)	7	w		-													
Glyceria maxima (Wasser-Schwaden)	7	z		-													
Juncus bufonius (Kröten-Binse)	7	w		-													
Juncus effusus (Flutter-Binse)	7	h		-													
Lathyrus pratensis (Wiesen-Platterbse)	7	w		-													
Lotus pedunculatus (Sumpf-Hornklee)	7	w		-													V
Lycopus europaeus (Gewöhnlicher Wolfstrapp)	7	w		-													
Lysimachia vulgaris (Gewöhnlicher Gilbweiderich)	7	w		-													
Lythrum salicaria (Blut-Weiderich)	7	w		-													
Mentha arvensis (Acker-Minze)	7	w		-													
Myosotis scorpioides agg. (Artengruppe Sumpf-vergissmeinnicht)	7	w		-													V
Oenanthe aquatica (Gemeiner Wasserfenchel)	7	w		-													V
Persicaria hydropiper (Wasserpfeffer)	7	w		-													
Potentilla anserina (Gänse-Fingerkraut)	7	w		-													
Ranunculus flammula (Brennender Hahnenfuß)	7	w		-													V
Scutellaria galericulata (Sumpf-Helmkraut)	7	w		-													
Senecio aquaticus agg. (Artengruppe Wasser-Greiskraut)	7	w		-													2 V
Stellaria graminea (Gras-Sternmiere)	7	w		-													
Trifolium repens (Weiß-Klee)	7	w		-													
Anzahl Rote Liste Arten														6	8	3	
Anzahl Arten														29			

MS: Mengensystem; M: Mengenangabe, W: Bewertung der Art (FFH-Monitoring), Vs: Vegetationsschicht, St: Status, PA: Autor Phänologie; Ph: Phänologie, Sz: Soziabilität, VS: Vitalitätssystem; V: Vitalität, G: Geschlecht, cf: unsichere Bestimmung, §: Schutz nach BNatSchG, HH: Rote Liste Hamburg, Nds: Rote Liste Niedersachsen, SH: Rote Liste Schleswig-Holstein, D: Rote Liste Deutschland