

Erhebungsbogen

B

Projekt	Biotopkartierung Hamburg		Interne Nr.	5296	
			DK5 DK5-GK	5426	5428
Handlungsbedarf	Nein		DK5 - Name	Francoper Moor	
Bearbeitung	BRA	Kopie	Ja	Biotop-Nr. alt	39 29
Räumliche Abbildung	Fläche		Kartierung	17.09.1999	
Anzahl Abschnitte	1		Fläche / Länge [m²/m]	5157,88	
			Breite (lineare Abb.) [m]		

Gesetzlicher Schutz § 14 (2) 2.3 Feldgehölze **Schutz nur teilweise** Ja

Gesamtbewertung	6	Wertvoll
– Alter	6	Biotop mittleren Alters, 50 bis 100 Jahre
– Belastungsgrad	7	Flächenhaft geringe oder Vorbelastung mit schwachem Einfluß
– Ökolog. Funktion	7	Sehr hohe Bedeutung in einem Biotopkomplex, für den lokalen Biotopverbund oder als Puffer
– Seltenheit	6	Seltener Biotoptyp, ohne seltene oder bedrohte Pflges., ungesättigtes Artenspektrum, reliktsische RL-Arten

Bestandsbeschreibung

Datensatz kopiert, Beschreibung trifft noch zu:
 Ältere Grünlandbrache mit Hochstaudenflur (ruderales Peucedano-Calamagrostietum canascenti), einzelnen Gehölzen, Birkenreihen und Brombeergebüsch. Einzelne Birken 3-5m hoch, des weiteren Birkenanflug in der Fläche.
 Veränderungen gegenüber 1981 (Nr. 29):
 Zunahme der Verbrachung; Ausdehnung von Calamagrostis canascens, Rubus fruticosus, Betula pubescens, Salix multinervis; Polygonum bistorta konnte nicht mehr festgestellt werden.

Vorkommen an Biotoptypen

1	TF	Typ	HF	F.Anteil
2	BTYP	Biotoptyp		- gesetzl. Grundl.
3	Zusatz	Zusatz zum Biotoptypen		
4	LRT	Lebensraumtyp		
1	1		Ja	80 %
2	HGF	Naturnahes Gehölz feuchter bis nasser Standorte (2000)		
1	2			20 %
2	HRS	Sonstiges Sukzessionsgebüsch (2000)		

Räumliche Lage

Lagebeschreibung	Südlich des Quergrabens			
Nachbarnutzung/en	Bruchwald, Grünland, Brachen, Gräben			
Rechtswert (X)	555247	Hochwert (Y)	5927396	
Bezirk	Harburg	Naturraum	Altländer Randmoorsenke (671.22)	
Stadtteil (OT-Nr.)	Neugraben-Fischbek (715)	Gemarkung	Fischbek (705)	
Digitaler Grünplan	<input type="checkbox"/> Hafengesamtgebiet	<input type="checkbox"/> Ramsargebiet	<input type="checkbox"/> EG-Vogelschutzgeb.	<input checked="" type="checkbox"/> x
Ausgleichsflächen	<input checked="" type="checkbox"/> Biosphärenreservat	<input type="checkbox"/> Nationalpark		
NSG / ND / LSG	NSG Moorgürtel [HH-703 / Anteil: 100%]			
FFH-GEBIET				
Wasserschutzgebiet	Süderelbmarsch/Harburger Berge [3 / Anteil: 100%]			

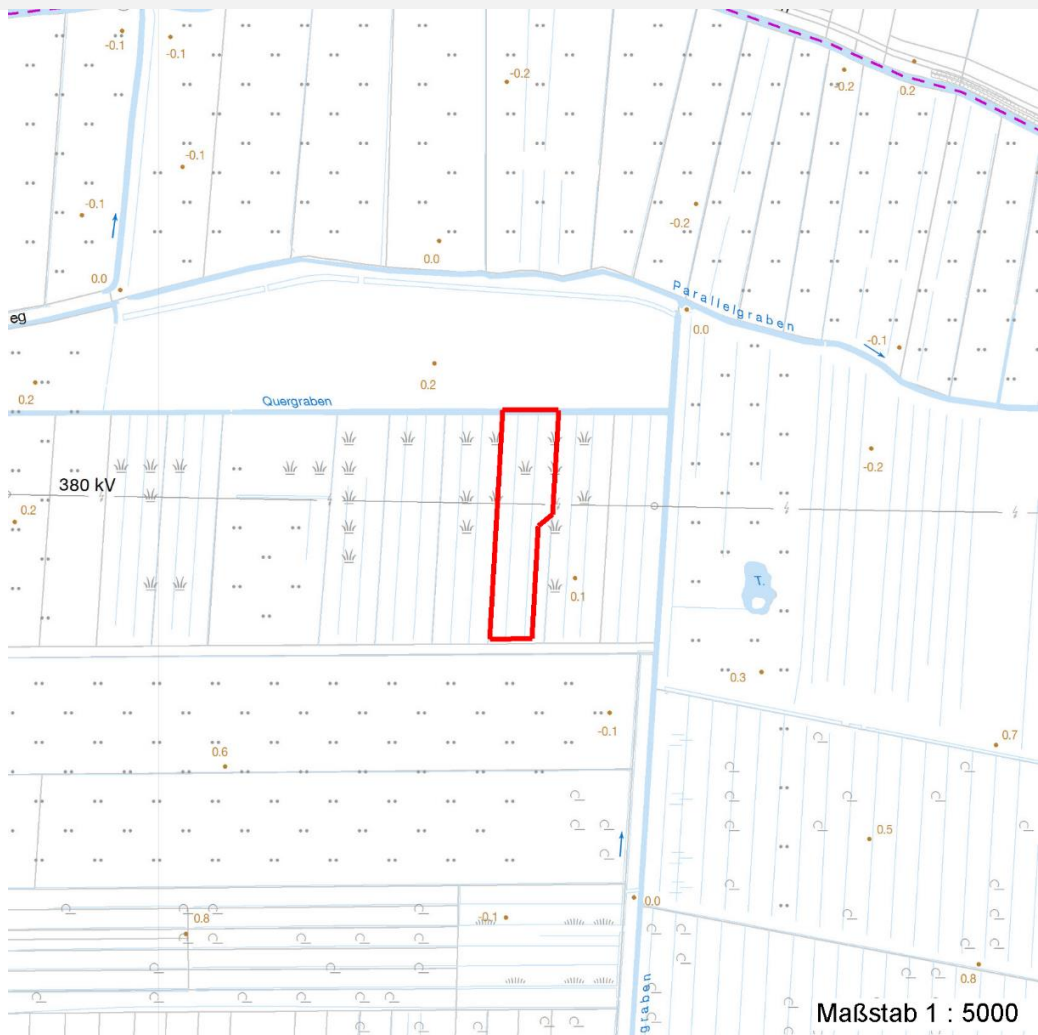
Erhebungsbogen

B

Projekt	Biotopkartierung Hamburg	Interne Nr.	5296	
		DK5 DK5-GK	5426	5428
		DK5 - Name	Francoper Moor	
Handlungsbedarf	Nein	Biotop-Nr. alt	39	29
Bearbeitung	BRA	Kartierung	17.09.1999	
Räumliche Abbildung	Fläche	Fläche / Länge [m²/m]	5157,88	
Anzahl Abschnitte	1	Breite (lineare Abb.) [m]		

Räumliche Lage

Karte



Weitere Erhebungsbögen

Interne Nr.	Interne Nr. Zuordnung	DK5	Biotop-Nr.	Kartierung	Zuordnung	DK5 (GK)	Biotop-Nr. (alt)
5296	5295	5426	39	15.08.1992	K	5428	29
5296	5183	5426	179	05.10.2007	N	5428	215
5296	5038	5426	195	05.10.2007	N	5428	235

Zuordnung: N = nachfolgende Kartierung, K = weitere Kartierungen (zeitlich vorher oder nachher)

Weitere Angaben

Merkmal	Wert
Auswertung	
Wertgesichtspunkte	Wichtige oekologische Ausgleichsfläche
zoologisch bedeutsame Strukturen	Spontane Vegetation jeder Form
Bedeutung für Tiergruppe	Heuschrecken Insekten

Erhebungsbogen

B

Projekt	Biotopkartierung Hamburg	Interne Nr.	5296
		DK5 DK5-GK	5426 5428
Handlungsbedarf	Nein	DK5 - Name	Francoper Moor
Bearbeitung	BRA	Biotop-Nr. alt	39 29
Räumliche Abbildung	Fläche	Kartierung	17.09.1999
Anzahl Abschnitte	1	Fläche / Länge [m²/m]	5157,88
		Breite (lineare Abb.) [m]	

Weitere Angaben

Merkmal	Wert
Maßnahmen	Laut Planungskonzeption fläche mit natürlicher Sukzession Naturerliche Entwicklung (Sukzession) zulassen

Teilflächenbeschreibung

Teilflächentyp		Teilflächen-Nr.	1
Biotoptyp	Naturnahes Gehölz feuchter bis nasser Standorte (2000)	Biotoptyp	HGF
- Zusatz		- gesetzl. Grundl.	
FFH-LRT		FFH-LRT	
Beschreibung		Entw.potential LRT	
		Hauptfläche	Ja
		Flächenanteil	80 %
		FFH-Unters.Fläche	Nein
		Saatgutfläche	Nein

Weitere Angaben

Merkmal	Wert
Boden	
Bodentyp	HN - Niedermoor
Feuchte	8 - naß
Stickstoffgehalt	4 - mäßig bis stickstoffarm
Standort, Relief	
Neigung - Gelände	N0 - nicht geneigt (<2 %)
Ausrichtung	FL - flach, keine Exposition
Belichtung	7 - halbsonnig
Veg. - Soziologie	
BfN Schlüssel	30.0.01.03 - Filipendulion (Mädesüß-Uferfluren) 44.0.01 - Alnetalia glutinosae (Erlenbruchwälder)

Zeigerwerte der Pflanzenartenliste (Auswertung)

Standort	Belichtung	halbsonnig	6,6
Boden	Feuchte	naß	7,6
	Stickstoff (N)	mäßig bis stickstoffarm	3,8
	Reaktion	mäßig sauer	4,5
Vegetation	Mahdverträglichkeit	schnittempfindlich (nur Herbstschnitt vertragend)	3,4
Zeigerwerte	Futterwert	sehr geringwertiges Futter	2
	Wechselfeuchteanzeiger		5
	Giftpflanzen		0
	Überschw.anzeiger		3

Erhebungsbogen

B

Projekt	Biotopkartierung Hamburg		Interne Nr.	5296	
			DK5 DK5-GK	5426	5428
Handlungsbedarf	Nein		DK5 - Name	Francoper Moor	
Bearbeitung	BRA	Kopie	Biotop-Nr. alt	39	29
Räumliche Abbildung	Fläche	Ja	Kartierung	17.09.1999	
Anzahl Abschnitte	1		Fläche / Länge [m²/m]	5157,88	
			Breite (lineare Abb.) [m]		

Pflanzenartenliste

Gruppe / Pflanzenart	MS	M	W	Vs	St	PA	Ph	Sz	VS	V	G	cf	§	Rote Liste			
														HH	ND	SH	D
Tracheobionta (Gefäßpflanzen)																	
Agrostis capillaris (Rotes Straußgras)	7	X		-													
Agrostis gigantea (Riesen-Straußgras)	7	X		-													
Anthoxanthum odoratum (Gewöhnliches Ruchgras)	7	X		-													
Betula pubescens pubescens (Moor-Birke)	7	X		-													
Calamagrostis canescens (Sumpf-Reitgras)	7	d		-													
Carex hirta (Behaarte Segge)	7	X		-													
Cirsium palustre (Sumpf-Kratzdistel)	7	X		-													
Deschampsia cespitosa (Rasen-Schmiele)	7	d		-													
Galeopsis tetrahit (Gewöhnlicher Hohlzahn)	7	X		-													
Galium palustre (Sumpf-Labkraut)	7	X		-													
Holcus lanatus (Wolliges Honiggras)	7	X		-													
Holcus mollis (Weiches Honiggras)	7	X		-													
Juncus effusus (Flatter-Binse)	7	d		-													
Lathyrus pratensis (Wiesen-Platterbse)	7	X		-													
Lotus pedunculatus (Sumpf-Hornklee)	7	X		-											V		
Lysimachia vulgaris (Gewöhnlicher Gilbweiderich)	7	d		-													
Lythrum salicaria (Blut-Weiderich)	7	X		-													
Molinia caerulea (Blaues Pfeifengras)	7	d		-													
Peucedanum palustre (Sumpf-Haarstrang)	7	X		-									3		V		
Picea abies (Gemeine Fichte)	7	w		-													
Quercus robur (Stiel-Eiche)	7	w		-													
Rubus fruticosus agg. (Artengruppe Echte Brombeere)	7	X		-													
Rubus idaeus (Himbeere)	7	h		-													
Rumex acetosa (Großer Sauerampfer)	7	X		-													
Salix x multinervis (Vielnervige Weide)	7	X		-													
Urtica dioica (Große Brennessel)	7	X		-													
Viola palustris (Sumpf-Veilchen)	7	X		-										2	3		
Anzahl Rote Liste Arten														2	3		
Anzahl Arten														27			

MS: Mengensystem; M: Mengenangabe, W: Bewertung der Art (FFH-Monitoring), Vs: Vegetationsschicht, St: Status, PA: Autor Phänologie; Ph: Phänologie, Sz: Soziabilität, VS: Vitalitätssystem; V: Vitalität, G: Geschlecht, cf: unsichere Bestimmung, §: Schutz nach BNatSchG, HH: Rote Liste Hamburg, Nds: Rote Liste Niedersachsen, SH: Rote Liste Schleswig-Holstein, D: Rote Liste Deutschland

Teilflächenbeschreibung

Teilflächentyp		Teilflächen-Nr.	2
Biotoptyp	Sonstiges Sukzessionsgebüsch (2000)	Biotoptyp	HRS
- Zusatz		- gesetzl. Grundl.	
FFH-LRT		FFH-LRT	
Beschreibung		Entw.potential LRT	
		Hauptfläche	
		Flächenanteil	20 %
		FFH-Unters.Fläche	Nein
		Saatgutfläche	Nein

Projekt	Biotopkartierung Hamburg	Interne Nr.	5296
Handlungsbedarf	Nein	DK5 DK5-GK	5426 5428
Bearbeitung	BRA	DK5 - Name	Francoper Moor
Räumliche Abbildung	Fläche	Biotop-Nr. alt	39 29
Anzahl Abschnitte	1	Kartierung	17.09.1999
		Fläche / Länge [m²/m]	5157,88
		Breite (lineare Abb.) [m]	