

Erhebungsbogen

B

Projekt	Biotopkartierung Hamburg		Interne Nr.	92837
			DK5 DK5-GK	5426
Handlungsbedarf	Nein		DK5 - Name	Francoper Moor
Bearbeitung	RIN	Kopie	Nein	Biotop-Nr. alt
Räumliche Abbildung	Fläche			Kartierung
Anzahl Abschnitte	2			08.09.2015
				Fläche / Länge [m²/m]
				35352,9966
				Breite (lineare Abb.) [m]

Gesetzlicher Schutz	§ 30 (2) 2.5 Binsen- und seggenreiche Nasswiesen	Schutz nur teilweise	Ja
----------------------------	--	-----------------------------	----

Gesamtbewertung	7	Besonders wertvoll
– Alter	7	Biotop hohen Alters, 100 bis 200 Jahre
– Belastungsgrad	7	Flächenhaft geringe oder Vorbelastung mit schwachem Einfluß
– Ökolog. Funktion	6	Hohe Bedeutung in einem Biotopkomplex, für den lokalen Biotopverbund oder als Puffer
– Seltenheit	7	Seltener Biotoptyp, mit seltenen oder bedrohten Pflges., gesättigtes Artenspektrum, einige RL-Arten

Bestandsbeschreibung

Mageres bis mesophiles, derzeit brach liegendes Feuchtgrünland auf Niedermoorstandort. Die Fläche wird von Gruppen gegliedert. Die Vegetation besteht hauptsächlich aus Pfeifengras und Gilbweiderich. In Teilbereichen ist auch eine leichte Verbuschung mit Birken erkennbar.

Vorkommen an Biotoptypen

1	TF	Typ	HF	F.Anteil
2	BTYP	Biotoptyp	- gesetzl. Grundl.	
3	Zusatz	Zusatz zum Biotoptypen		
4	LRT	Lebensraumtyp		
1	1		Ja	100 %
2	GFA	Pfeifengraswiesen, seggen- und binsenarm (2000)		
4	kein LRT	kein Lebensraumtyp nach FFH-Richtlinie		

Räumliche Lage

Lagebeschreibung	östlich des Heidkoppelgrabens			
Nachbarnutzung/en	Wald, Grünland			
Rechtswert (X)	555445	Hochwert (Y)	5926692	
Bezirk	Harburg	Naturraum	Altländer Randmoorsenke (671.22)	
Stadtteil (OT-Nr.)	Neugraben-Fischbek (715)	Gemarkung	Fischbek (705)	
Digitaler Grünplan	<input type="checkbox"/> Hafengesamtgebiet	<input type="checkbox"/> Ramsargebiet	<input type="checkbox"/> EG-Vogelschutzgeb.	<input checked="" type="checkbox"/>
Ausgleichsflächen	<input checked="" type="checkbox"/> Biosphärenreservat	<input type="checkbox"/> Nationalpark		
NSG / ND / LSG	NSG Moorgürtel [HH-703 / Anteil: 100%]			
FFH-GEBIET				
Wasserschutzgebiet	Süderelbmarsch/Harburger Berge [1 / Anteil: 1%], Süderelbmarsch/Harburger Berge [2 / Anteil: 99%]			

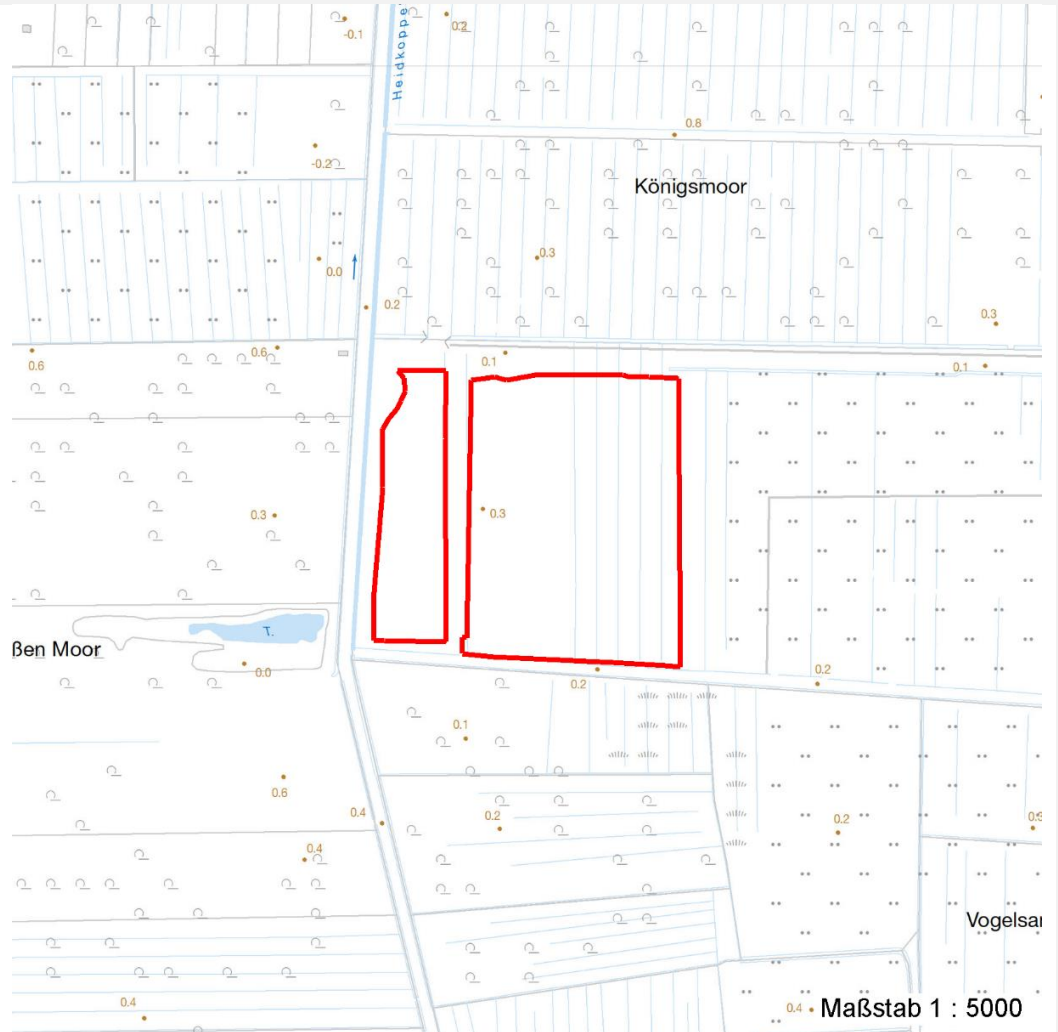
Erhebungsbogen

B

Projekt	Biotopkartierung Hamburg	Interne Nr.	92837
		DK5 DK5-GK	5426
Handlungsbedarf	Nein	DK5 - Name	Francoper Moor
Bearbeitung	RIN	Biotop-Nr. alt	398
Räumliche Abbildung	Fläche	Kartierung	08.09.2015
Anzahl Abschnitte	2	Fläche / Länge [m²/m]	35352,9966
		Breite (lineare Abb.) [m]	

Räumliche Lage

Karte



Weitere Erhebungsbögen

Interne Nr.	Interne Nr. Zuordnung	DK5	Biotop-Nr.	Kartierung	Zuordnung	DK5 (GK)	Biotop-Nr. (alt)
92837	5231	5426	184	06.10.2007	>	5428	223

Zuordnung: N = nachfolgende Kartierung, K = weitere Kartierungen (zeitlich vorher oder nachher)

Foto

Interne Nr.	Index	Dateiname	Aufnahmerichtung
41933	0	5426_398_080915_1.JPG	

Erhebungsbogen

B

Projekt	Biotopkartierung Hamburg	Interne Nr.	92837
		DK5 DK5-GK	5426
Handlungsbedarf	Nein	DK5 - Name	Francoper Moor
Bearbeitung	RIN	Biotop-Nr. alt	398
Räumliche Abbildung	Fläche	Kartierung	08.09.2015
Anzahl Abschnitte	2	Fläche / Länge [m²/m]	35352,9966
		Breite (lineare Abb.) [m]	

Foto

Fotodatei 5426_398_080915_1.JPG
Bildbeschreibung k.A.
Aufnahmerichtung

Fotodatei
Bildbeschreibung
Aufnahmerichtung



Teilflächenbeschreibung

Teilflächentyp	Pfeifengraswiesen, seggen- und binsenarm (2000)	Teilflächen-Nr.	1
Biotoptyp		Biotoptyp	GFA
- Zusatz		- gesetzl. Grundl.	
FFH-LRT	kein Lebensraumtyp nach FFH-Richtlinie	FFH-LRT	kein LRT
Beschreibung	keine Pfeifengraswiese im Sinne von 6410.	Entw.potential LRT	
		Hauptfläche	Ja
		Flächenanteil	100 %
		FFH-Unters.Fläche	Nein
		Saatgutfläche	Nein

Weitere Angaben

Merkmal	Wert
Auswertung	
Maßnahmen	Einschnitt-Wiesennutzung (Streuweise) - 4.1

Erhebungsbogen

B

Projekt	Biotopkartierung Hamburg		Interne Nr.	92837
			DK5 DK5-GK	5426
Handlungsbedarf	Nein		DK5 - Name	Francoper Moor
Bearbeitung	RIN	Kopie	Nein	Biotop-Nr. alt
Räumliche Abbildung	Fläche			398
Anzahl Abschnitte	2			Kartierung
				08.09.2015
				Fläche / Länge [m²/m]
				35352,9966
				Breite (lineare Abb.) [m]

Zeigerwerte der Pflanzenartenliste (Auswertung)

Standort	Belichtung	halbsonnig	6,9
Boden	Feuchte	feucht	7
	Stickstoff (N)	mäßig bis stickstoffarm	3,7
	Reaktion	mäßig sauer bis sauer	4,1
Vegetation	Mahdverträglichkeit	mäßig schnittverträglich (erster Schnitt nicht vor 1. Juli)	4,6
Zeigerwerte	Futterwert	geringwertiges Futter	3,1
	Wechselfeuchteanzeiger		2
	Giftpflanzen		0
	Überschw.anzeiger		1

Pflanzenartenliste

Gruppe / Pflanzenart	MS	M	W	Vs	St	PA	Ph	Sz	VS	V	G	cf	§	Rote Liste				
														HH	ND	SH	D	
Tracheobionta (Gefäßpflanzen)																		
Agrostis capillaris (Rotes Straußgras)	7	h																
Betula pendula (Hänge-Birke)	7	z																
Calamagrostis canescens (Sumpf-Reitgras)	7	z																
Deschampsia cespitosa (Rasen-Schmiele)	7	w																
Dryopteris carthusiana (Dorniger Wurmfarne)	7	w																
Festuca rubra (Rot-Schwingel)	7	z																
Galium saxatile (Harzer Labkraut)	7	z														3		
Juncus effusus (Flatter-Binse)	7	w																
Luzula campestris (Gewöhnliche Hainsimse)	7	z																V
Lysimachia vulgaris (Gewöhnlicher Gilbweiderich)	7	h																
Molinia caerulea (Blaues Pfeifengras)	7	h																
Pericaria amphibia (Wasser-Knöterich)	7	w																
Potentilla erecta (Blutwurz)	7	z														3		V
Rumex acetosa (Großer Sauerampfer)	7	h																
Stellaria graminea (Gras-Sternmiere)	7	w																
	Anzahl Rote Liste Arten													2	2			
	Anzahl Arten													15				

MS: Mengensystem; M: Mengenangabe, W: Bewertung der Art (FFH-Monitoring), Vs: Vegetationsschicht, St: Status, PA: Autor Phänologie; Ph: Phänologie, Sz: Soziabilität, VS: Vitalitätssystem; V: Vitalität, G: Geschlecht, cf: unsichere Bestimmung, §: Schutz nach BNatSchG, HH: Rote Liste Hamburg, Nds: Rote Liste Niedersachsen, SH: Rote Liste Schleswig-Holstein, D: Rote Liste Deutschland