

Erhebungsbogen

B

Projekt	Biotopkartierung Hamburg		Interne Nr.	92835
			DK5 DK5-GK	5426
Handlungsbedarf	Nein		DK5 - Name	Francoper Moor
Bearbeitung	RIN	Kopie	Biotop-Nr. alt	396
Räumliche Abbildung	Fläche	Nein	Kartierung	08.09.2015
Anzahl Abschnitte	1		Fläche / Länge [m²/m]	16890,619
			Breite (lineare Abb.) [m]	

Gesetzlicher Schutz	§ 30 (2) 4.1 Bruchwälder	Schutz nur teilweise	Nein
----------------------------	---------------------------------	-----------------------------	-------------

Gesamtbewertung	8	Hochgradig wertvoll
– Alter	8	Biotop hohen Alters, 200 bis 500 Jahre
– Belastungsgrad	8	geringe örtliche oder punktuelle Belastung
– Ökolog. Funktion	7	Sehr hohe Bedeutung in einem Biotopkomplex, für den lokalen Biotopverbund oder als Puffer
– Seltenheit	7	Seltener Biotoptyp, mit seltenen oder bedrohten Pflges., gesättigtes Artenspektrum, einige RL-Arten

Bestandsbeschreibung

Im Nordwesten noch relativ trocken und hoch gelegener, im Südosten zunehmend nasser bis örtlich auch wasserüberstauter Birken-Bruchwald mit Dominanz von Moor-Birken, die vermutlich spontan aufgewachsen sind, relativ licht stehen, Wuchshöhen um 15 m und Stammdurchmesser von 25 cm erreichen. Am Boden von früherer Torfabbautätigkeit sehr uneben, mit kleineren Senken und dazwischen liegenden Wällen, auf denen i.d. R. auch die Gehölze wachsen. Der Boden ist zum überwiegenden Teil moorig-sumpfig, mit stellenweise gut entwickelten Torfmoosbeständen sowie Pfeifengras und größere Bestände der Rispen-Segge. Die Strauchschicht fehlt zum Teil oder besteht aus locker aufgewachsenen Weidengebüschen. Der Wald geht im Süden und Osten allmählich über ein Grau-Weidengebüsch in eine offene Krautflur über.

Vorkommen an Biotoptypen

1	TF	Typ	HF	F.Anteil
2	BTYP	Biotoptyp	- gesetzl. Grundl.	
3	Zusatz	Zusatz zum Biotoptypen		
4	LRT	Lebensraumtyp		
1	1		Ja	100 %
2	WBB	Birken-Bruch- bzw. -Moorwald nährstoffarmer Standorte (2000)		
4	91D0*	Moorwälder		

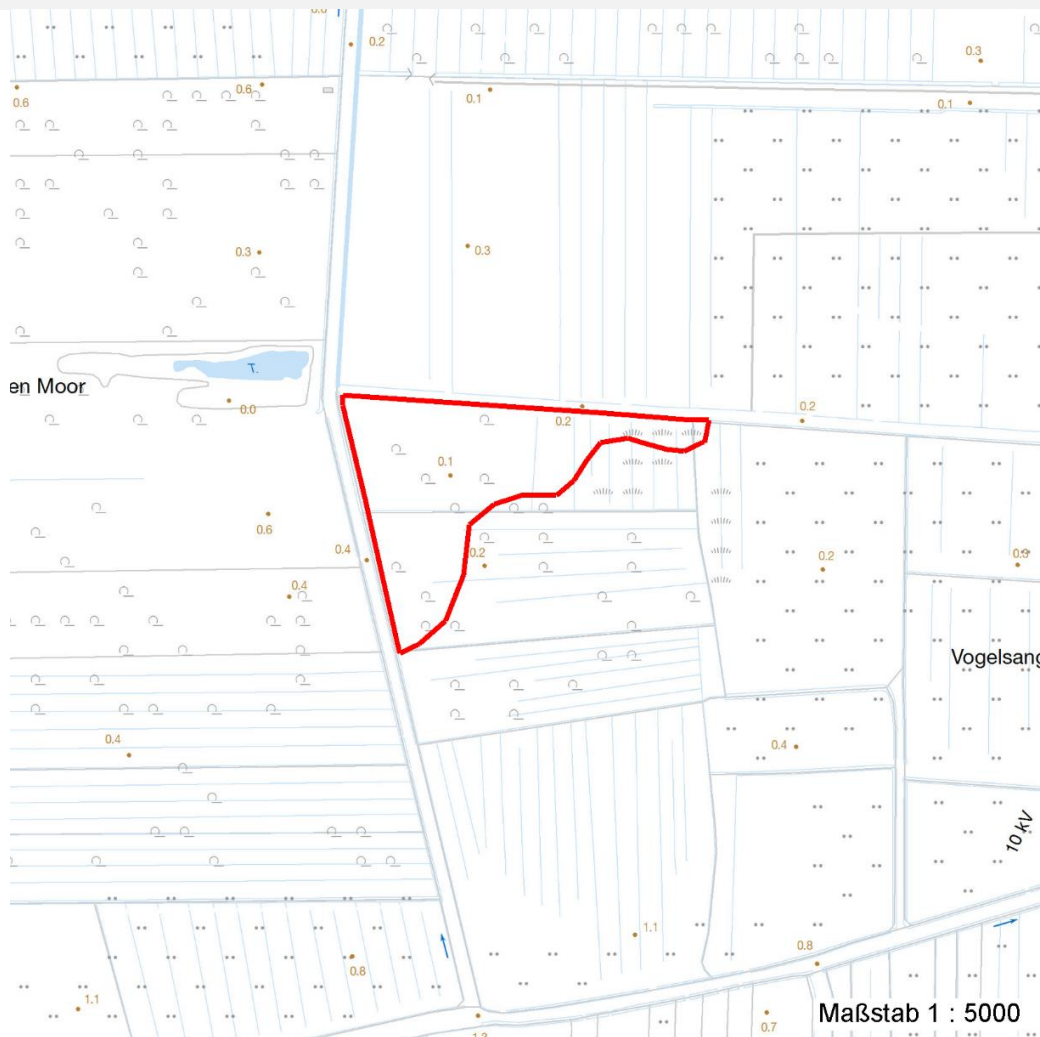
Räumliche Lage

Lagebeschreibung	östlich des Heidkoppelgrabens			
Nachbarnutzung/en	Weidengebüsch, Feldweg			
Rechtswert (X)	555383	Hochwert (Y)	5926539	
Bezirk	Harburg	Naturraum	Altländer Randmoorsenke (671.22)	
Stadtteil (OT-Nr.)	Neugraben-Fischbek (715)	Gemarkung	Fischbek (705)	
Digitaler Grünplan	<input type="checkbox"/> Hafengesamtgebiet	<input type="checkbox"/> Ramsargebiet	<input type="checkbox"/> EG-Vogelschutzgeb.	<input checked="" type="checkbox"/>
Ausgleichsflächen	<input checked="" type="checkbox"/> Biosphärenreservat	<input type="checkbox"/> Nationalpark		
NSG / ND / LSG	NSG Moorgürtel [HH-703 / Anteil: 100%]			
FFH-GEBIET				
Wasserschutzgebiet	Süderelbmarsch/Harburger Berge [2 / Anteil: 72%], Süderelbmarsch/Harburger Berge [3 / Anteil: 28%]			

Projekt	Biotopkartierung Hamburg	Interne Nr.	92835
		DK5 DK5-GK	5426
Handlungsbedarf	Nein	DK5 - Name	Francoper Moor
Bearbeitung	RIN	Biotop-Nr. alt	396
Räumliche Abbildung	Fläche	Kartierung	08.09.2015
Anzahl Abschnitte	1	Fläche / Länge [m²/m]	16890,619
		Breite (lineare Abb.) [m]	

Räumliche Lage

Karte



Weitere Erhebungsbögen

Interne Nr.	Interne Nr. Zuordnung	DK5	Biotop-Nr.	Kartierung	Zuordnung	DK5 (GK)	Biotop-Nr. (alt)
92835	5112	5426	181	06.10.2007	=	5428	218

Zuordnung: N = nachfolgende Kartierung, K = weitere Kartierungen (zeitlich vorher oder nachher)

Foto

Interne Nr.	Index	Dateiname	Aufnahmerichtung
41931	0	5426_396_080915_1.JPG	
43864	0	5426_396_080915_2.JPG	
43865	0	5426_396_080915_3.JPG	
43866	0	5426_396_080915_4.JPG	

Erhebungsbogen

B

Projekt	Biotopkartierung Hamburg	Interne Nr.	92835
Handlungsbedarf	Nein	DK5 DK5-GK	5426
Bearbeitung	RIN	DK5 - Name	Francoper Moor
Räumliche Abbildung	Fläche	Biotop-Nr. alt	396
Anzahl Abschnitte	1	Kartierung	08.09.2015
		Fläche / Länge [m²/m]	16890,619
		Breite (lineare Abb.) [m]	

Foto

Fotodatei 5426_396_080915_1.JPG
Bildbeschreibung k.A.
Aufnahmerichtung



Fotodatei 5426_396_080915_2.JPG
Bildbeschreibung k.A.
Aufnahmerichtung



Foto

Fotodatei 5426_396_080915_3.JPG
Bildbeschreibung k.A.
Aufnahmerichtung



Fotodatei 5426_396_080915_4.JPG
Bildbeschreibung k.A.
Aufnahmerichtung



Erhebungsbogen

B

Projekt	Biotopkartierung Hamburg		Interne Nr.	92835
			DK5 DK5-GK	5426
Handlungsbedarf	Nein		DK5 - Name	Francoper Moor
Bearbeitung	RIN	Kopie	Nein	Biotop-Nr. alt
Räumliche Abbildung	Fläche			Kartierung
Anzahl Abschnitte	1			08.09.2015
				Fläche / Länge [m²/m]
				16890,619
				Breite (lineare Abb.) [m]

Teilflächenbeschreibung

Teilflächentyp		Teilflächen-Nr.	1
Biotoptyp	Birken-Bruch- bzw. -Moorwald nährstoffarmer Standorte (2000)	Biotoptyp	WBB
- Zusatz		- gesetzl. Grundl.	
FFH-LRT	Moorwälder	FFH-LRT	91D0*
Beschreibung		Entw.potential LRT	
		Hauptfläche	Ja
		Flächenanteil	100 %
		FFH-Unters.Fläche	Nein
		Saatgutfläche	Nein

Weitere Angaben

Merkmal	Wert
Auswertung	
Maßnahmen	Sukzession ungestört ablaufen lassen - 1.1

FFH-Bewertungen (BFN)

		Wert	AZ	Z
1 Lebensraumtyp				
3 Arteninventar , Gesamtbewertung, 1..n - Parameter mit Kriterien A/B/C				
4 Habitatstruktur , Gesamtbewertung, 1..n - Parameter mit Kriterien A/B/C				
5 Beeinträchtigungen , Gesamtbewertung, 1..n - Parameter mit Kriterien A/B/C				
Zustandsbewertung: AZ – Vorgabewert , Z – von AZ abweichend festgelegte Zustandsbewertung				
1 91D0 (BFN) Moorwälder			C	
3 Arteninventar				B
4 Habitatstrukturen				C
5 Beeinträchtigungen				C

Zeigerwerte der Pflanzenartenliste (Auswertung)

Standort	Belichtung	halbsonnig	7,1
Boden	Feuchte	naß	8
	Stickstoff (N)	mäßig bis stickstoffarm	3,8
	Reaktion	mäßig sauer bis sauer	4,4
Vegetation	Mahdverträglichkeit	schnittempfindlich (nur Herbstschnitt vertragend)	3
Zeigerwerte	Futterwert	sehr geringwertiges Futter	1,7
	Wechselfeuchteanzeiger		5
	Giftpflanzen		2
	Überschw.anzeiger		3

Pflanzenartenliste

Gruppe / Pflanzenart	MS	M	W	Vs	St	PA	Ph	Sz	VS	V	G	cf	§	Rote Liste			
														HH	ND	SH	D
Tracheobionta (Gefäßpflanzen)																	
Betula pubescens (Moor-Birke)	7	h															
Carex paniculata (Rispen-Segge)	7	z															
Dryopteris carthusiana (Dorniger Wurmfarne)	7	w															

Projekt	Biotopkartierung Hamburg	Interne Nr.	92835
		DK5 DK5-GK	5426
Handlungsbedarf	Nein	DK5 - Name	Francoper Moor
Bearbeitung	RIN	Biotop-Nr. alt	396
Räumliche Abbildung	Fläche	Kartierung	08.09.2015
Anzahl Abschnitte	1	Fläche / Länge [m²/m]	16890,619
		Breite (lineare Abb.) [m]	

Gruppe / Pflanzenart	MS	M	W	Vs	St	PA	Ph	Sz	VS	V	G	cf	Rote Liste						
													§	HH	ND	SH	D		
Frangula alnus (Faulbaum)	7	w																	
Glyceria maxima (Wasser-Schwaden)	7	z																	
Iris pseudacorus (Gelbe Schwertlilie)	7	z												b					
Lycopus europaeus (Gewöhnlicher Wolfstrapp)	7	w																	
Lysimachia vulgaris (Gewöhnlicher Gilbweiderich)	7	w																	
Molinia caerulea (Blaues Pfeifengras)	7	h																	
Peucedanum palustre (Sumpf-Haarstrang)	7	w													3			V	
Phragmites australis (Schilf)	7	w																	
Prunus serotina (Späte Traubenkirsche)	7	w																	
Rubus fruticosus agg. (Artengruppe Echte Brombeere)	7	w																	
Salix aurita (Ohr-Weide)	7	w																	
Salix cinerea (Grau-Weide)	7	w																	
Solanum dulcamara (Bittersüßer Nachtschatten)	7	w																	
Vaccinium myrtillus (Gewöhnliche Heidelbeere)	7	w																	
Bryophyta (Moose)																			
Sphagnum spec. (Torfmoos)	7	z																	
Anzahl Rote Liste Arten													1	1					
Anzahl Arten													18						

MS: Mengensystem; M: Mengenangabe, W: Bewertung der Art (FFH-Monitoring), Vs: Vegetationsschicht, St: Status, PA: Autor Phänologie; Ph: Phänologie, Sz: Soziabilität, VS: Vitalitätssystem; V: Vitalität, G: Geschlecht, cf: unsichere Bestimmung, §: Schutz nach BNatSchG, HH: Rote Liste Hamburg, Nds: Rote Liste Niedersachsen, SH: Rote Liste Schleswig-Holstein, D: Rote Liste Deutschland