

Erhebungsbogen

B

Projekt	Biotopkartierung Hamburg		Interne Nr.	92828
			DK5 DK5-GK	5426
Handlungsbedarf	Nein		DK5 - Name	Francoper Moor
Bearbeitung	RIN	Kopie	Biotop-Nr. alt	393
Räumliche Abbildung	Fläche	Nein	Kartierung	21.05.2015
Anzahl Abschnitte	1		Fläche / Länge [m²/m]	16131,699
			Breite (lineare Abb.) [m]	

Gesetzlicher Schutz	§ 30 (2) 2.5 Binsen- und seggenreiche Nasswiesen	Schutz nur teilweise	Nein
----------------------------	---	-----------------------------	-------------

Gesamtbewertung	7	Besonders wertvoll
– Alter	7	Biotop hohen Alters, 100 bis 200 Jahre
– Belastungsgrad	6	Flächenhaft geringe oder örtlich stärkere oder Vorbelastung mit deutlichem Einfluß
– Ökolog. Funktion	7	Sehr hohe Bedeutung in einem Biotopkomplex, für den lokalen Biotopverbund oder als Puffer
– Seltenheit	7	Seltener Biotoptyp, mit seltenen oder bedrohten Pflges., gesättigtes Artenspektrum, einige RL-Arten

Bestandsbeschreibung

Feuchtgrünland auf Torfboden mit heterogenem Vegetationsmuster. Bereichsweise dominiert Honiggras oder Rasen-Schmielen mit Bulten von Flatter-Binse. In einer flachen Senke wächst viel Schnabel-Segge. Entlang des Westlichen Heuweggrabens ist aufgrund des dort gelagerten Grabenaushubs ein Brennesselsaum entstanden. Auch auf der Westseite der Fläche bildet ein Graben die Flurstücksgrenze.

Vorkommen an Biotoptypen

1	TF	Typ	HF	F.Anteil
2	BTYP	Biotoptyp		- gesetzl. Grundl.
3	Zusatz	Zusatz zum Biotoptypen		
4	LRT	Lebensraumtyp		
1	1		Ja	95 %
2	GNR	Seggen-, binsen- und/oder hochstaudenreiche Nasswiese nährstoffreicher Standorte (2000)		
1	2			5 %
2	FGR	Nährstoffreicher Graben mit Stillgewässercharakter (2000)		

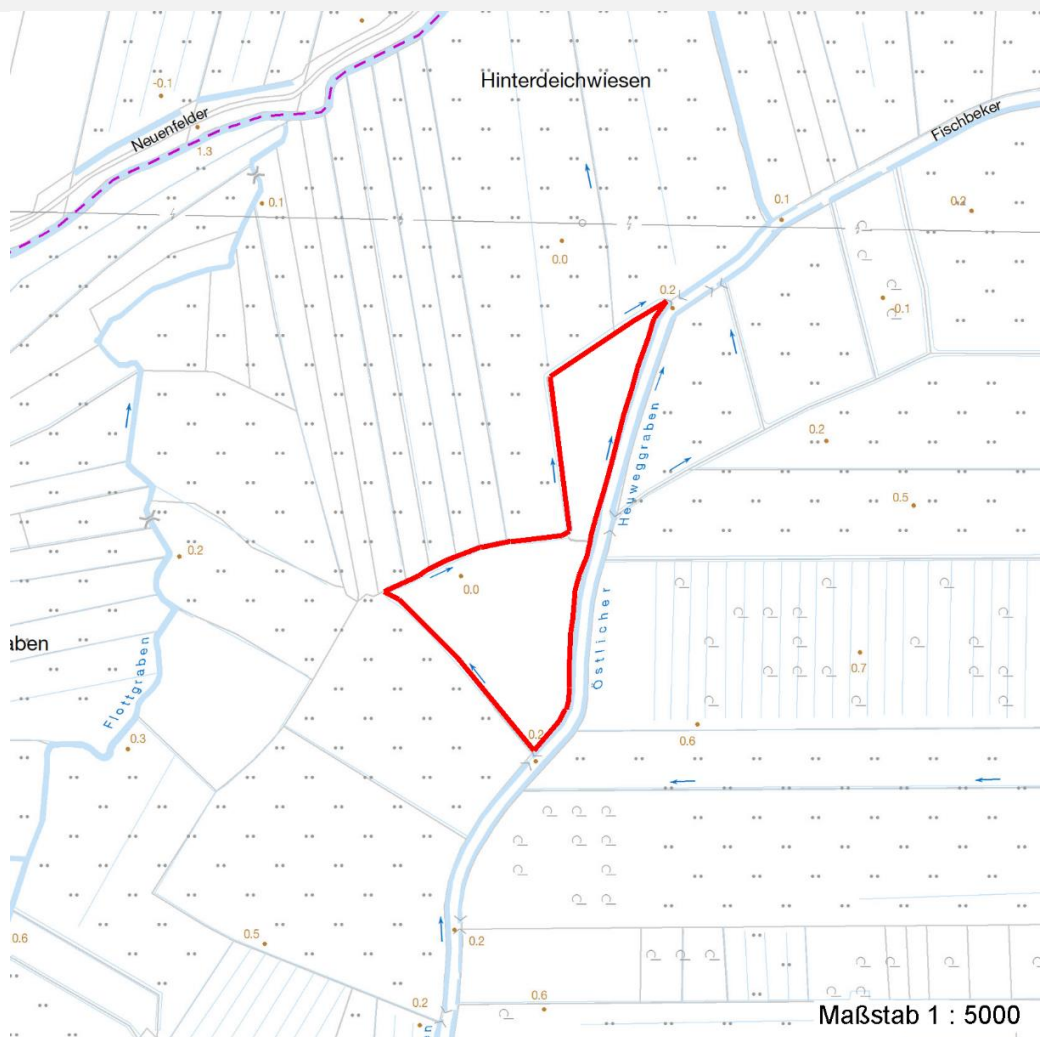
Räumliche Lage

Lagebeschreibung	westlich des Fischbeker Heuwegs			
Nachbarnutzung/en	Grünland, Gräben			
Rechtswert (X)	554433	Hochwert (Y)	5927195	
Bezirk	Harburg	Naturraum	Altländer Randmoorsenke (671.22)	
Stadtteil (OT-Nr.)	Neugraben-Fischbek (715)	Gemarkung	Fischbek (705)	
Digitaler Grünplan	<input type="checkbox"/> Hafengesamtgebiet	<input type="checkbox"/> Ramsargebiet	<input type="checkbox"/> EG-Vogelschutzgeb.	<input checked="" type="checkbox"/>
Ausgleichsflächen	<input checked="" type="checkbox"/> Biosphärenreservat	<input type="checkbox"/> Nationalpark		
NSG / ND / LSG	NSG Moorgürtel [HH-703 / Anteil: 100%]			
FFH-GEBIET				
Wasserschutzgebiet	Süderelbmarsch/Harburger Berge [3 / Anteil: 100%]			

Projekt	Biotopkartierung Hamburg	Interne Nr.	92828
		DK5 DK5-GK	5426
Handlungsbedarf	Nein	DK5 - Name	Francoper Moor
Bearbeitung	RIN	Biotop-Nr. alt	393
Räumliche Abbildung	Fläche	Kartierung	21.05.2015
Anzahl Abschnitte	1	Fläche / Länge [m²/m]	16131,699
		Breite (lineare Abb.) [m]	

Räumliche Lage

Karte



Weitere Erhebungsbögen

Interne Nr.	Interne Nr. Zuordnung	DK5	Biotop-Nr.	Kartierung	Zuordnung	DK5 (GK)	Biotop-Nr. (alt)
92828	94226	5426	480	21.05.2015	N		
92828	4960	5426	167	03.10.2007	<	5428	202

Zuordnung: N = nachfolgende Kartierung, K = weitere Kartierungen (zeitlich vorher oder nachher)

Foto

Interne Nr.	Index	Dateiname	Aufnahmerichtung
41922	0	5426_393_210515_1.JPG	
41923	0	5426_393_210515_2.JPG	
41924	0	5426_393_210515_3.JPG	

Erhebungsbogen

B

Projekt	Biotopkartierung Hamburg	Interne Nr.	92828
		DK5 DK5-GK	5426
Handlungsbedarf	Nein	DK5 - Name	Francoper Moor
Bearbeitung	RIN	Biotop-Nr. alt	393
Räumliche Abbildung	Fläche	Kartierung	21.05.2015
Anzahl Abschnitte	1	Fläche / Länge [m²/m]	16131,699
		Breite (lineare Abb.) [m]	

Foto

Fotodatei 5426_393_210515_1.JPG
Bildbeschreibung k.A.
Aufnahmerichtung



Fotodatei 5426_393_210515_2.JPG
Bildbeschreibung k.A.
Aufnahmerichtung



Foto

Fotodatei 5426_393_210515_3.JPG
Bildbeschreibung k.A.
Aufnahmerichtung



Fotodatei
Bildbeschreibung
Aufnahmerichtung

Erhebungsbogen

B

Projekt	Biotopkartierung Hamburg		Interne Nr.	92828
			DK5 DK5-GK	5426
Handlungsbedarf	Nein		DK5 - Name	Francoper Moor
Bearbeitung	RIN	Kopie	Nein	Biotop-Nr. alt
Räumliche Abbildung	Fläche			393
Anzahl Abschnitte	1			Kartierung
				21.05.2015
				Fläche / Länge [m²/m]
				16131,699
				Breite (lineare Abb.) [m]

Teilflächenbeschreibung

Teilflächentyp		Teilflächen-Nr.	1
Biotoptyp	Seggen-, binsen- und/oder hochstaudenreiche Nasswiese nährstoffreicher Standorte (2000)	Biotoptyp	GNR
- Zusatz		- gesetzl. Grundl.	
FFH-LRT		FFH-LRT	
Beschreibung		Entw.potential LRT	
		Hauptfläche	Ja
		Flächenanteil	95 %
		FFH-Unters.Fläche	Nein
		Saatgutfläche	Nein

Zeigerwerte der Pflanzenartenliste (Auswertung)

Standort	Belichtung	halbsonnig	6,7
Boden	Feuchte	feucht	6,8
	Stickstoff (N)	mäßig stickstoffarm bis stickstoffreich	6
	Reaktion	schwach sauer	5,5
Vegetation	Mahdverträglichkeit	mäßig bis gut schnittverträglich (erster Schnitt nicht vor Mitte Juni)	5,7
Zeigerwerte	Futterwert	geringwertiges Futter	3,5
	Wechselfeuchteanzeiger		6
	Giftpflanzen		3
	Überschw.anzeiger		1

Pflanzenartenliste

Gruppe / Pflanzenart	MS	M	W	Vs	St	PA	Ph	Sz	VS	V	G	cf	§	Rote Liste					
														HH	ND	SH	D		
Tracheobionta (Gefäßpflanzen)																			
Agrostis canina (Hunds-Straußgras)	7	w													3		3		
Ajuga reptans (Kriechender Günsel)	7	w																	
Alopecurus pratensis (Wiesen-Fuchsschwanz)	7	z																	
Anthoxanthum odoratum (Gewöhnliches Ruchgras)	7	w																	
Cardamine pratensis (Wiesen-Schaumkraut)	7	z																	V
Carex disticha (Zweizeilige Segge)	7	w															V		V
Carex hirta (Behaarte Segge)	7	w																	
Carex rostrata (Schnabel-Segge)	7	z														3			V
Cerastium holosteoides (Gewöhnliches Hornkraut)	7	w																	
Cirsium palustre (Sumpf-Kratzdistel)	7	w																	
Deschampsia cespitosa (Rasen-Schmiele)	7	z																	
Epilobium spec. (Weidenröschen)	7	w																	
Equisetum fluviatile (Teich-Schachtelhalm)	7	w																	
Festuca rubra (Rot-Schwengel)	7	w																	
Ficaria verna (Scharbockskraut)	7	w																	
Galium aparine (Kletten-Labkraut)	7	l																	
Glechoma hederacea (Gundermann)	7	w																	
Glyceria maxima (Wasser-Schwaden)	7	w																	

Erhebungsbogen

B

Projekt	Biotopkartierung Hamburg		Interne Nr.	92828
			DK5 DK5-GK	5426
Handlungsbedarf	Nein		DK5 - Name	Francoper Moor
Bearbeitung	RIN	Kopie	Biotop-Nr. alt	393
Räumliche Abbildung	Fläche	Nein	Kartierung	21.05.2015
Anzahl Abschnitte	1		Fläche / Länge [m²/m]	16131,699
			Breite (lineare Abb.) [m]	

Pflanzenartenliste

Gruppe / Pflanzenart	MS	M	W	Vs	St	PA	Ph	Sz	VS	V	G	cf	§	Rote Liste			
														HH	ND	SH	D
Holcus lanatus (Wolliges Honiggras)	7	h															
Juncus effusus (Flutter-Binse)	7	z															
Lotus pedunculatus (Sumpf-Hornklee)	7	w															V
Phalaris arundinacea (Rohr-Glanzgras)	7	w															
Plantago lanceolata (Spitz-Wegerich)	7	w															
Poa trivialis (Gewöhnliches Rispengras)	7	h															
Potentilla anserina (Gänse-Fingerkraut)	7	w															
Ranunculus acris (Scharfer Hahnenfuß)	7	w															
Ranunculus flammula (Brennender Hahnenfuß)	7	w															V
Ranunculus repens (Kriechender Hahnenfuß)	7	w															
Rumex acetosa (Großer Sauerampfer)	7	z															
Taraxacum spec. (Löwenzahn)	7	w															
Urtica dioica (Große Brennessel)	7	l															
Anzahl Rote Liste Arten													3	6			
Anzahl Arten													31				

MS: Mengensystem; M: Mengenangabe, W: Bewertung der Art (FFH-Monitoring), Vs: Vegetationsschicht, St: Status, PA: Autor Phänologie; Ph: Phänologie, Sz: Soziabilität, VS: Vitalitätssystem; V: Vitalität, G: Geschlecht, cf: unsichere Bestimmung, §: Schutz nach BNatSchG, HH: Rote Liste Hamburg, Nds: Rote Liste Niedersachsen, SH: Rote Liste Schleswig-Holstein, D: Rote Liste Deutschland

Tierartenliste

	B	ArtSchG	Rote Liste				FFH				
			HH	ND	SH	D	II	IV	V		
1	Anzahl										
2	Anzahl geschätzt										
3	Methode										
4	Nachweis										
5											

Vögel	1	b					V			
Saxicola torquata (Schwarzkehlchen)	1	b					V			
	2	1								
	3									
	4									

Teilflächenbeschreibung

Teilflächentyp		Teilflächen-Nr.	2
Biotoptyp	Nährstoffreicher Graben mit Stillgewässercharakter (2000)	Biotoptyp	FGR
- Zusatz		- gesetzl. Grundl.	
FFH-LRT		FFH-LRT	
Beschreibung		Entw.potential LRT	
		Hauptfläche	
		Flächenanteil	5 %
		FFH-Unters.Fläche	Nein
		Saatgutfläche	Nein

Erhebungsbogen

B

Projekt	Biotopkartierung Hamburg		Interne Nr.	92828
			DK5 DK5-GK	5426
Handlungsbedarf	Nein		DK5 - Name	Francoper Moor
Bearbeitung	RIN	Kopie	Biotop-Nr. alt	393
Räumliche Abbildung	Fläche	Nein	Kartierung	21.05.2015
Anzahl Abschnitte	1		Fläche / Länge [m²/m]	16131,699
			Breite (lineare Abb.) [m]	

Zeigerwerte der Pflanzenartenliste (Auswertung)

Standort	Belichtung	sonnig	8,3
Boden	Feuchte	zeitweise wasserüberstaut	9,7
	Stickstoff (N)	sehr stickstoffreich	7,8
	Reaktion	schwach basisch	7,5
Vegetation	Mahdverträglichkeit	schnittempfindlich bis mäßig schnittverträglich	3,7
Zeigerwerte	Futterwert	geringwertiges Futter	2,9
	Wechselfeuchteanzeiger		2
	Giftpflanzen		4
	Überschw.anzeiger		6

Pflanzenartenliste

Gruppe / Pflanzenart	MS	M	W	Vs	St	PA	Ph	Sz	VS	V	G	cf	Rote Liste						
													§	HH	ND	SH	D		
Tracheobionta (Gefäßpflanzen)																			
Calamagrostis canescens (Sumpf-Reitgras)	7	w																	
Equisetum fluviatile (Teich-Schachtelhalm)	7	w																	
Filipendula ulmaria (Mädesüß)	7	w																	
Galium palustre (Sumpf-Labkraut)	7	w																	
Glyceria fluitans (Flutender Schwaden)	7	w																	
Glyceria maxima (Wasser-Schwaden)	7	h																	
Iris pseudacorus (Gelbe Schwertlilie)	7	w														b			
Lemna minor (Kleine Wasserlinse)	7	w																	
Ranunculus sceleratus (Gift-Hahnenfuß)	7	w																	
Salix cinerea (Grau-Weide)	7	w																	
Solanum dulcamara (Bittersüßer Nachtschatten)	7	w																	
Sparganium erectum (Ästiger Igelkolben)	7	w																	
Typha latifolia (Breitblättriger Rohrkolben)	7	w																	
Veronica scutellata (Schild-Ehrenpreis)	7	w																2	3
Anzahl Rote Liste Arten																			
Anzahl Arten																		14	

MS: Mengensystem; M: Mengenangabe, W: Bewertung der Art (FFH-Monitoring), Vs: Vegetationsschicht, St: Status, PA: Autor Phänologie; Ph: Phänologie, Sz: Soziabilität, VS: Vitalitätssystem; V: Vitalität, G: Geschlecht, cf: unsichere Bestimmung, §: Schutz nach BNatSchG, HH: Rote Liste Hamburg, Nds: Rote Liste Niedersachsen, SH: Rote Liste Schleswig-Holstein, D: Rote Liste Deutschland