

# Erhebungsbogen

**B**

<b>Projekt</b>	Biotopkartierung Hamburg		<b>Interne Nr.</b>	92803
			<b>DK5   DK5-GK</b>	<b>5426</b>
<b>Handlungsbedarf</b>	Nein		<b>DK5 - Name</b>	Francoper Moor
<b>Bearbeitung</b>	RIN	<b>Kopie</b>	<b>Biotop-Nr.   alt</b>	<b>383</b>
<b>Räumliche Abbildung</b>	Fläche	Nein	<b>Kartierung</b>	03.09.2015
<b>Anzahl Abschnitte</b>	1		<b>Fläche / Länge [m<sup>2</sup>/m]</b>	97480,5897
			<b>Breite (lineare Abb.) [m]</b>	

<b>Gesetzlicher Schutz</b>	<b>§ 30 (2) 2.5 Binsen- und seggenreiche Nasswiesen</b>	<b>Schutz nur teilweise</b>	<b>Nein</b>
----------------------------	---------------------------------------------------------	-----------------------------	-------------

<b>Gesamtbewertung</b>	7	Besonders wertvoll
– <b>Alter</b>	7	Biotop hohen Alters, 100 bis 200 Jahre
– <b>Belastungsgrad</b>	7	Flächenhaft geringe oder Vorbelastung mit schwachem Einfluß
– <b>Ökolog. Funktion</b>	8	Wertbestimmender Bestandteil eines wertvollen Biotopkomplexes oder für den regionalen Biotopverbund.
– <b>Seltenheit</b>	7	Seltener Biotoptyp, mit seltenen oder bedrohten Pflges., gesättigtes Artenspektrum, einige RL-Arten

## Bestandsbeschreibung

Gemähte, relativ feuchte Grünlandfläche auf ebenem, moorigem Gelände. Die Vegetation enthält typische Feuchtwiesenarten, ist aber insgesamt nur mäßig artenreich. Im Norden und Osten der Fläche dominieren Seggenbestände. Die Wiese ist in Nord-Süd-Richtung durchzogen von zahlreichen Gruppen, die an der Geländeoberfläche nur um 0,5 m breit sind und bis zu 0,5 m unter Flur etwas Restwasser führen. Wo die offenen Wasserflächen belichtet sind, haben sich kleinere Wasserlinsen-Decken gebildet. Ansonsten war kaum gewässertypische Vegetation festzustellen.

## Vorkommen an Biotoptypen

1	TF	Typ	HF	F.Anteil
2	BTYP	Biotoptyp	- gesetzl. Grundl.	
3	Zusatz	Zusatz zum Biotoptypen		
4	LRT	Lebensraumtyp		
1	1		Ja	100 %
2	GNR	Seggen-, binsen- und/oder hochstaudenreiche Nasswiese nährstoffreicher Standorte (2000)		

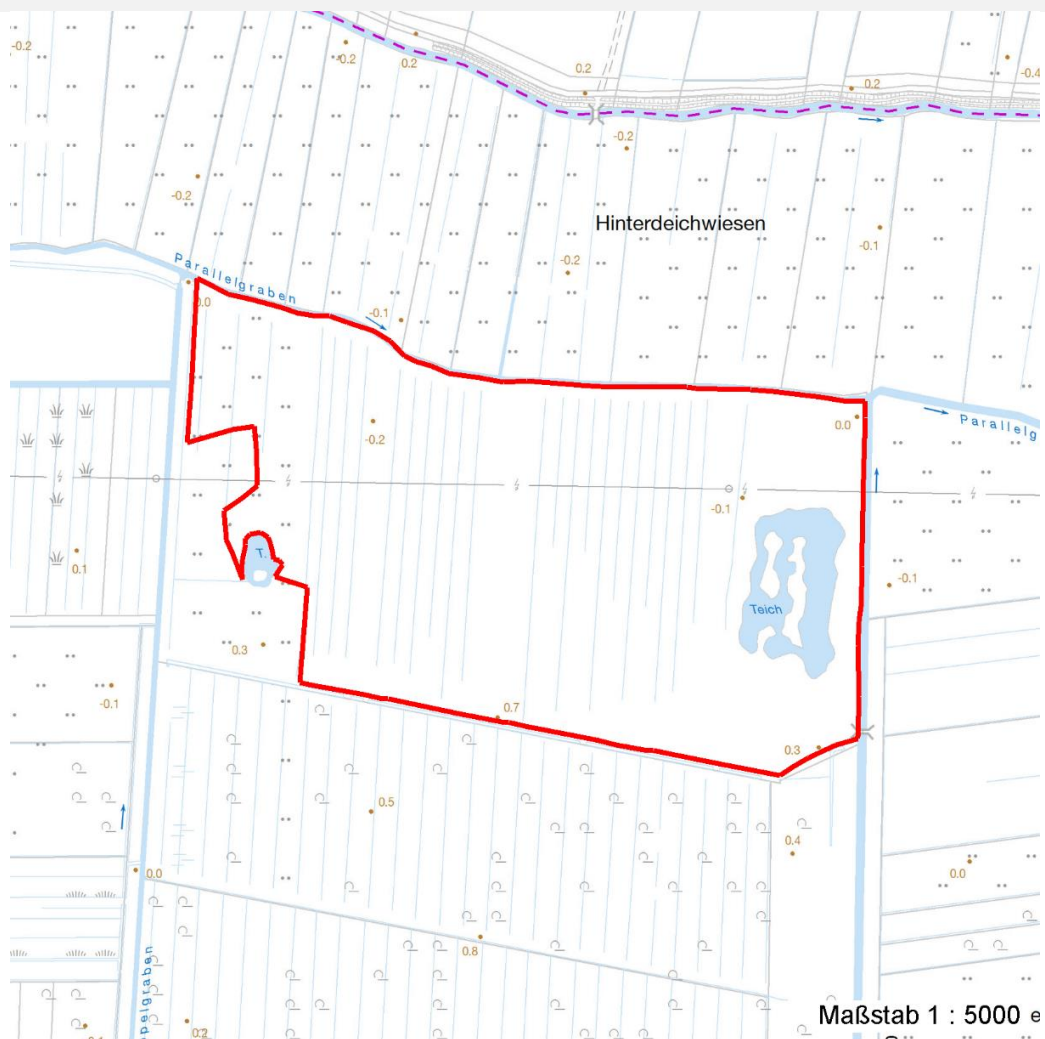
## Räumliche Lage

<b>Lagebeschreibung</b>	am nördlichen Rand des Moorgürtels, zwischen Heidkoppelgraben und Langer Torfgraben			
<b>Nachbarnutzung/en</b>	Grünland, Brachflächen, Stillgewässer			
<b>Rechtswert (X)</b>	555596	<b>Hochwert (Y)</b>	5927364	
<b>Bezirk</b>	Harburg	<b>Naturraum</b>	Altländer Randmoorsenke (671.22)	
<b>Stadtteil (OT-Nr.)</b>	Neugraben-Fischbek (715)	<b>Gemarkung</b>	Fischbek (705)	
<b>Digitaler Grünplan</b>	<input type="checkbox"/> <b>Hafengesamtgebiet</b>	<input type="checkbox"/> <b>Ramsargebiet</b>	<input type="checkbox"/> <b>EG-Vogelschutzgeb.</b>	<input checked="" type="checkbox"/> <b>x</b>
<b>Ausgleichsflächen</b>	<input checked="" type="checkbox"/> <b>Biosphärenreservat</b>	<input type="checkbox"/> <b>Nationalpark</b>		
<b>NSG / ND / LSG</b>	NSG Moorgürtel [ HH-703 / Anteil: 100% ]			
<b>FFH-GEBIET</b>				
<b>Wasserschutzgebiet</b>	Süderelbmarsch/Harburger Berge [ 3 / Anteil: 100% ]			

<b>Projekt</b>	Biotopkartierung Hamburg	<b>Interne Nr.</b>	92803
		<b>DK5   DK5-GK</b>	<b>5426</b>
<b>Handlungsbedarf</b>	Nein	<b>DK5 - Name</b>	Francoper Moor
<b>Bearbeitung</b>	RIN	<b>Biotop-Nr.   alt</b>	<b>383</b>
<b>Räumliche Abbildung</b>	Fläche	<b>Kartierung</b>	03.09.2015
<b>Anzahl Abschnitte</b>	1	<b>Fläche / Länge [m<sup>2</sup>/m]</b>	97480,5897
		<b>Breite (lineare Abb.) [m]</b>	

## Räumliche Lage

### Karte



## Weitere Erhebungsbögen

Interne Nr.	Interne Nr. Zuordnung	DK5	Biotop-Nr.	Kartierung	Zuordnung	DK5 (GK)	Biotop-Nr. (alt)
92803	4972	5426	113	06.10.2007	>	5428	137

Zuordnung: N = nachfolgende Kartierung, K = weitere Kartierungen (zeitlich vorher oder nachher)

## Foto

Interne Nr.	Index	Dateiname	Aufnahmerichtung
41892	0	5426_383_030915_1.JPG	

# Erhebungsbogen

**B**

<b>Projekt</b>	Biotopkartierung Hamburg		<b>Interne Nr.</b>	92803
			<b>DK5   DK5-GK</b>	<b>5426</b>
<b>Handlungsbedarf</b>	Nein		<b>DK5 - Name</b>	Francoper Moor
<b>Bearbeitung</b>	RIN	<b>Kopie</b> Nein	<b>Biotop-Nr.   alt</b>	<b>383</b>
<b>Räumliche Abbildung</b>	Fläche		<b>Kartierung</b>	03.09.2015
<b>Anzahl Abschnitte</b>	1		<b>Fläche / Länge [m<sup>2</sup>/m]</b>	97480,5897
			<b>Breite (lineare Abb.) [m]</b>	

## Foto

<b>Fotodatei</b>	5426_383_030915_1.JPG	<b>Fotodatei</b>	
<b>Bildbeschreibung</b>	k.A.	<b>Bildbeschreibung</b>	
<b>Aufnahmerichtung</b>		<b>Aufnahmerichtung</b>	



## Teilflächenbeschreibung

<b>Teilflächentyp</b>		<b>Teilflächen-Nr.</b>	1
<b>Biotoptyp</b>	Seggen-, binsen- und/oder hochstaudenreiche Nasswiese nährstoffreicher Standorte (2000)	<b>Biotoptyp</b>	GNR
- Zusatz		- gesetzl. Grundl.	
<b>FFH-LRT</b>		<b>FFH-LRT</b>	
<b>Beschreibung</b>		<b>Entw.potential LRT</b>	
		<b>Hauptfläche</b>	Ja
		<b>Flächenanteil</b>	100 %
		<b>FFH-Unters.Fläche</b>	Nein
		<b>Saatgutfläche</b>	Nein

## Zeigerwerte der Pflanzenartenliste (Auswertung)

<b>Standort</b>	<b>Belichtung</b>	halbsonnig	7,4
<b>Boden</b>	<b>Feuchte</b>	feucht	7,2
	<b>Stickstoff (N)</b>	mäßig bis stickstoffarm	4
	<b>Reaktion</b>	mäßig sauer	4,8
<b>Vegetation</b>	<b>Mahdverträglichkeit</b>	mäßig bis gut schnittverträglich (erster Schnitt nicht vor Mitte Juni)	5,7
<b>Zeigerwerte</b>	<b>Futterwert</b>	geringwertiges Futter	2,9
	<b>Wechselfeuchteanzeiger</b>		7
	<b>Giftpflanzen</b>		1
	<b>Überschw.anzeiger</b>		4

# Erhebungsbogen

**B**

<b>Projekt</b>	Biotopkartierung Hamburg		<b>Interne Nr.</b>	92803
			<b>DK5   DK5-GK</b>	<b>5426</b>
<b>Handlungsbedarf</b>	Nein		<b>DK5 - Name</b>	Francoper Moor
<b>Bearbeitung</b>	RIN	<b>Kopie</b>	<b>Biotop-Nr.   alt</b>	<b>383</b>
<b>Räumliche Abbildung</b>	Fläche	Nein	<b>Kartierung</b>	03.09.2015
<b>Anzahl Abschnitte</b>	1		<b>Fläche / Länge [m<sup>2</sup>/m]</b>	97480,5897
			<b>Breite (lineare Abb.) [m]</b>	

## Pflanzenartenliste

Gruppe / Pflanzenart	MS	M	W	Vs	St	PA	Ph	Sz	VS	V	G	cf	§	Rote Liste			
														HH	ND	SH	D
<b>Tracheobionta (Gefäßpflanzen)</b>																	
Betula pubescens (Moor-Birke)	7	w															
Cardamine pratensis (Wiesen-Schaumkraut)	7	w													V		
Carex acuta (Schlank-Segge)	7	z													V		
Carex hirta (Behaarte Segge)	7	w															
Cerastium holosteoides (Gewöhnliches Hornkraut)	7	w															
Cirsium palustre (Sumpf-Kratzdistel)	7	w															
Deschampsia cespitosa (Rasen-Schmiele)	7	z															
Dryopteris carthusiana (Dorniger Wurmfarne)	7	w															
Festuca rubra (Rot-Schwengel)	7	h															
Galium palustre (Sumpf-Labkraut)	7	w															
Glyceria fluitans (Flutender Schwaden)	7	w															
Holcus lanatus (Wolliges Honiggras)	7	z															
Juncus effusus (Flatter-Binse)	7	h															
Lathyrus pratensis (Wiesen-Platterbse)	7	w															
Lemna minor (Kleine Wasserlinse)	7	w															
Lysimachia vulgaris (Gewöhnlicher Gilbweiderich)	7	w															
Lythrum salicaria (Blut-Weiderich)	7	w															
Molinia caerulea (Blaues Pfeifengras)	7	w															
Persicaria amphibia (Wasser-Knöterich)	7	w															
Peucedanum palustre (Sumpf-Haarstrang)	7	z											3		V		
Phalaris arundinacea (Rohr-Glanzgras)	7	w															
Potentilla erecta (Blutwurz)	7	w											3		V		
Ranunculus repens (Kriechender Hahnenfuß)	7	w															
Rumex acetosa (Großer Sauerampfer)	7	z															
Salix cinerea (Grau-Weide)	7	w															
Sparganium erectum (Ästiger Igelkolben)	7	w															
<b>Anzahl Rote Liste Arten</b>														<b>2</b>	<b>4</b>		
<b>Anzahl Arten</b>														<b>26</b>			

MS: Mengensystem; M: Mengenangabe, W: Bewertung der Art (FFH-Monitoring), Vs: Vegetationsschicht, St: Status, PA: Autor Phänologie; Ph: Phänologie, Sz: Soziabilität, VS: Vitalitätssystem; V: Vitalität, G: Geschlecht, cf: unsichere Bestimmung, §: Schutz nach BNatSchG, HH: Rote Liste Hamburg, Nds: Rote Liste Niedersachsen, SH: Rote Liste Schleswig-Holstein, D: Rote Liste Deutschland