

Erhebungsbogen

B

Projekt	Biotopkartierung Hamburg		Interne Nr.	92789
			DK5 DK5-GK	5426
Handlungsbedarf	Nein		DK5 - Name	Francoper Moor
Bearbeitung	RIN	Kopie	Biotop-Nr. alt	377
Räumliche Abbildung	Fläche	Nein	Kartierung	31.08.2015
Anzahl Abschnitte	2		Fläche / Länge [m²/m]	4618,3494
			Breite (lineare Abb.) [m]	

Gesetzlicher Schutz	§ 30 (2) 4.1 Bruchwälder	Schutz nur teilweise	Nein
----------------------------	--------------------------	-----------------------------	-------------

Gesamtbewertung	6	Wertvoll
– Alter	7	Biotop hohen Alters, 100 bis 200 Jahre
– Belastungsgrad	6	Flächenhaft geringe oder örtlich stärkere oder Vorbelastung mit deutlichem Einfluß
– Ökolog. Funktion	6	Hohe Bedeutung in einem Biotopkomplex, für den lokalen Biotopverbund oder als Puffer
– Seltenheit	6	Seltener Biotoptyp, ohne seltene oder bedrohte Pflges., ungesättigtes Artenspektrum, reliktsische RL-Arten

Bestandsbeschreibung

Birken-Bruchwald auf anmoorigem Standort. Das Gelände ist von flachen, teilweise Wasser führenden Mulden, die vermutlich von früherem Torfabbau zeugen, durchzogen. In der Krautschicht wachsen u.a. Seggen, Schwerlilien und Pfeifengras. Kleinflächig tritt auch Torfmoos auf. Der Bestand ist örllich reich an Totholz.

Vorkommen an Biotoptypen

1	TF	Typ	HF	F.Anteil
2	BTYP	Biotoptyp	- gesetzl. Grundl.	
3	Zusatz	Zusatz zum Biotoptypen		
4	LRT	Lebensraumtyp		
1	1		Ja	100 %
2	WBY	Entwässerter, degenerierter Birken-Bruch- bzw. -Moorwald (2000)		

Räumliche Lage

Lagebeschreibung	westlich Fischbeker Heuweg	
Nachbarnutzung/en	Weidengebüsch, Grünland	
Rechtswert (X)	554256	Hochwert (Y) 5926736
Bezirk	Harburg	Naturraum Altländer Randmoorsenke (671.22)
Stadtteil (OT-Nr.)	Neugraben-Fischbek (715)	Gemarkung Fischbek (705)
Digitaler Grünplan	<input type="checkbox"/> Hafengesamtgebiet	<input type="checkbox"/> Ramsargebiet <input type="checkbox"/> EG-Vogelschutzgeb. <input checked="" type="checkbox"/>
Ausgleichsflächen	<input type="checkbox"/> Biosphärenreservat	<input type="checkbox"/> Nationalpark <input type="checkbox"/>
NSG / ND / LSG	NSG Moorgürtel [HH-703 / Anteil: 100%]	
FFH-GEBIET		
Wasserschutzgebiet	Süderelbmarsch/Harburger Berge [3 / Anteil: 100%]	

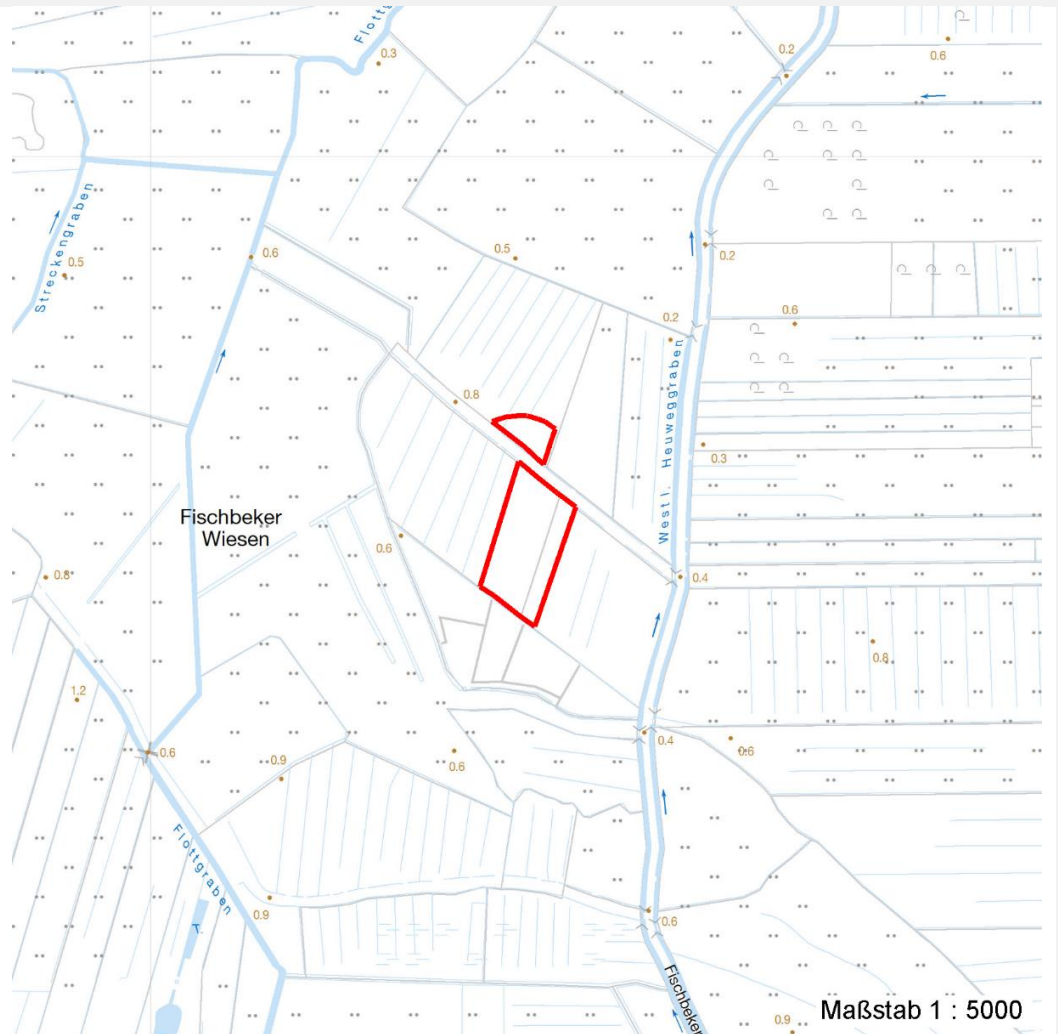
Erhebungsbogen

B

Projekt	Biotopkartierung Hamburg	Interne Nr.	92789
		DK5 DK5-GK	5426
Handlungsbedarf	Nein	DK5 - Name	Francoper Moor
Bearbeitung	RIN	Biotop-Nr. alt	377
Räumliche Abbildung	Fläche	Kartierung	31.08.2015
Anzahl Abschnitte	2	Fläche / Länge [m²/m]	4618,3494
		Breite (lineare Abb.) [m]	

Räumliche Lage

Karte



Weitere Erhebungsbögen

Interne Nr.	Interne Nr. Zuordnung	DK5	Biotop-Nr.	Kartierung	Zuordnung	DK5 (GK)	Biotop-Nr. (alt)
92789	5305	5426	84	03.10.2007	>	5428	99

Zuordnung: N = nachfolgende Kartierung, K = weitere Kartierungen (zeitlich vorher oder nachher)

Foto

Interne Nr.	Index	Dateiname	Aufnahmerichtung
41876	0	5426_377_310815_1.JPG	

Erhebungsbogen

B

Projekt	Biotopkartierung Hamburg	Interne Nr.	92789
		DK5 DK5-GK	5426
Handlungsbedarf	Nein	DK5 - Name	Francoper Moor
Bearbeitung	RIN	Biotop-Nr. alt	377
Räumliche Abbildung	Fläche	Kartierung	31.08.2015
Anzahl Abschnitte	2	Fläche / Länge [m²/m]	4618,3494
		Breite (lineare Abb.) [m]	

Foto

Fotodatei	5426_377_310815_1.JPG	Fotodatei	
Bildbeschreibung	k.A.	Bildbeschreibung	
Aufnahmerichtung		Aufnahmerichtung	



Teilflächenbeschreibung

Teilflächentyp		Teilflächen-Nr.	1
Biotoptyp	Entwässerter, degenerierter Birken-Bruch- bzw. -Moorwald (2000)	Biotoptyp	WBY
- Zusatz		- gesetzl. Grundl.	
FFH-LRT		FFH-LRT	
Beschreibung		Entw.potential LRT	
		Hauptfläche	Ja
		Flächenanteil	100 %
		FFH-Unters.Fläche	Nein
		Saatgutfläche	Nein

Zeigerwerte der Pflanzenartenliste (Auswertung)

Standort	Belichtung	halbsonnig	6,8
Boden	Feuchte	naß	7,9
	Stickstoff (N)	mäßig bis stickstoffarm	3,8
Vegetation	Reaktion	mäßig sauer bis sauer	3,6
	Mahdverträglichkeit	schnittempfindlich (nur Herbstschnitt vertragend)	3,4
Zeigerwerte	Futterwert	fast wertloses Futter	1,2
	Wechselfeuchteanzeiger		6
	Giftpflanzen		1
	Überschw.anzeiger		3

Erhebungsbogen

B

Projekt	Biotopkartierung Hamburg		Interne Nr.	92789
			DK5 DK5-GK	5426
Handlungsbedarf	Nein		DK5 - Name	Francoper Moor
Bearbeitung	RIN	Kopie	Biotop-Nr. alt	377
Räumliche Abbildung	Fläche	Nein	Kartierung	31.08.2015
Anzahl Abschnitte	2		Fläche / Länge [m²/m]	4618,3494
			Breite (lineare Abb.) [m]	

Pflanzenartenliste

Gruppe / Pflanzenart	MS	M	W	Vs	St	PA	Ph	Sz	VS	V	G	cf	§	Rote Liste			
														HH	ND	SH	D
Tracheobionta (Gefäßpflanzen)																	
Betula pendula (Hänge-Birke)	7	w															
Betula pubescens (Moor-Birke)	7	d															
Calamagrostis canescens (Sumpf-Reitgras)	7	z															
Carex nigra (Wiesen-Segge)	7	h											V	V			
Comarum palustre (Sumpf-Blutauge)	7	w											V	3			
Deschampsia cespitosa (Rasen-Schmiele)	7	z															
Dryopteris carthusiana (Dorniger Wurmfarne)	7	z															
Dryopteris dilatata (Breitblättriger Wurmfarne)	7	w															
Fagus sylvatica (Rotbuche)	7	w															
Frangula alnus (Faulbaum)	7	w															
Glyceria maxima (Wasser-Schwaden)	7	z															
Impatiens parviflora (Kleinblütiges Springkraut)	7	z															
Iris pseudacorus (Gelbe Schwertlilie)	7	h											b				
Juncus effusus (Flutter-Binse)	7	w															
Lysimachia vulgaris (Gewöhnlicher Gilbweiderich)	7	z															
Molinia caerulea (Blaues Pfeifengras)	7	h															
Populus tremula (Zitter-Pappel)	7	w															
Quercus robur (Stiel-Eiche)	7	z															
Rubus idaeus (Himbeere)	7	z															
Salix aurita (Ohr-Weide)	7	z															
Salix cinerea (Grau-Weide)	7	z															
Sorbus aucuparia (Eberesche)	7	w															
Bryophyta (Moose)																	
Sphagnum spec. (Torfmoos)	7	w															
Anzahl Rote Liste Arten													2	2			
Anzahl Arten													23				

MS: Mengensystem; M: Mengenangabe, W: Bewertung der Art (FFH-Monitoring), Vs: Vegetationsschicht, St: Status, PA: Autor Phänologie; Ph: Phänologie, Sz: Soziabilität, VS: Vitalitätssystem; V: Vitalität, G: Geschlecht, cf: unsichere Bestimmung, §: Schutz nach BNatSchG, HH: Rote Liste Hamburg, Nds: Rote Liste Niedersachsen, SH: Rote Liste Schleswig-Holstein, D: Rote Liste Deutschland