

Erhebungsbogen

B

Projekt	Biotopkartierung Hamburg	Interne Nr.	92783
		DK5 DK5-GK	5426
Handlungsbedarf	Nein	DK5 - Name	Francoper Moor
Bearbeitung	RIN	Biotop-Nr. alt	376
Räumliche Abbildung	Fläche	Kartierung	02.06.2015
Anzahl Abschnitte	1	Fläche / Länge [m²/m]	3189,561
		Breite (lineare Abb.) [m]	

Gesetzlicher Schutz	§ 30 (2) 2.5 Binsen- und seggenreiche Nasswiesen	Schutz nur teilweise	Nein
----------------------------	---	-----------------------------	-------------

Gesamtbewertung	7	Besonders wertvoll
– Alter	7	Biotop hohen Alters, 100 bis 200 Jahre
– Belastungsgrad	7	Flächenhaft geringe oder Vorbelastung mit schwachem Einfluß
– Ökolog. Funktion	8	Wertbestimmender Bestandteil eines wertvollen Biotopkomplexes oder für den regionalen Biotopverbund.
– Seltenheit	7	Seltener Biotoptyp, mit seltenen oder bedrohten Pflges., gesättigtes Artenspektrum, einige RL-Arten

Bestandsbeschreibung

Feuchte, extensiv genutzte Mähwiese über Niedermoortorf. Die Fläche ist durch ältere Gehölzbestände am Weg im Süden teilweise beschattet. Die Grasnarbe ist relativ blütenreich (Hahnenfuß) und schwach wüchsig (20 - 40 cm hoch).

Vorkommen an Biotoptypen

1	TF	Typ	HF	F.Anteil
2	BTYP	Biotoptyp		- gesetzl. Grundl.
3	Zusatz	Zusatz zum Biotoptypen		
4	LRT	Lebensraumtyp		
1	1		Ja	100 %
2	GNR	Seggen-, binsen- und/oder hochstaudenreiche Nasswiese nährstoffreicher Standorte (2000)		

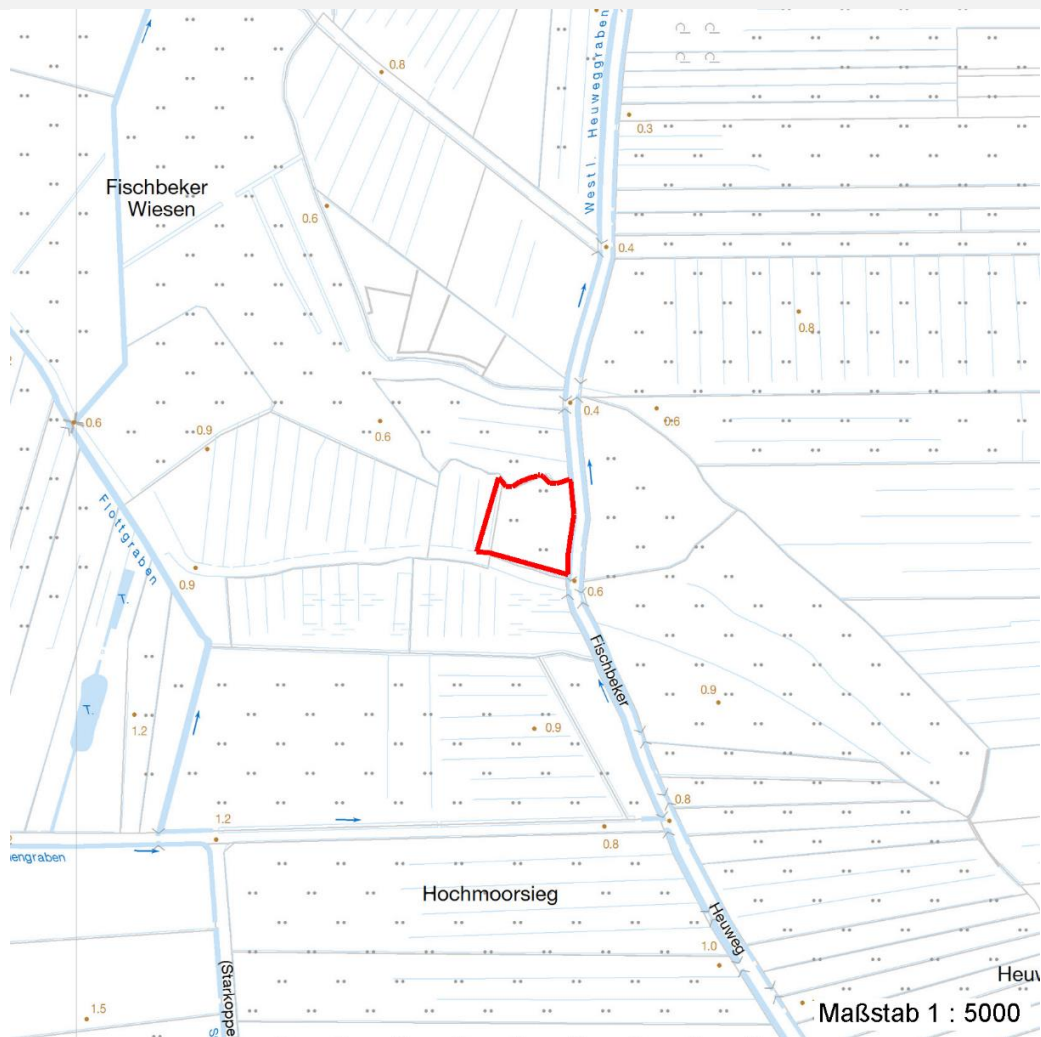
Räumliche Lage

Lagebeschreibung	westlich des Fischbeker Heuwegs		
Nachbarnutzung/en	Grünland, Weidengebüsch, Feldweg		
Rechtswert (X)	554309	Hochwert (Y)	5926527
Bezirk	Harburg	Naturraum	Altländer Randmoorsenke (671.22)
Stadtteil (OT-Nr.)	Neugraben-Fischbek (715)	Gemarkung	Fischbek (705)
Digitaler Grünplan	<input type="checkbox"/> Hafengesamtgebiet	<input type="checkbox"/> Ramsargebiet	<input type="checkbox"/> EG-Vogelschutzgeb. <input checked="" type="checkbox"/>
Ausgleichsflächen	<input checked="" type="checkbox"/> Biosphärenreservat	<input type="checkbox"/> Nationalpark	<input type="checkbox"/>
NSG / ND / LSG	NSG Moorgürtel [HH-703 / Anteil: 100%]		
FFH-GEBIET			
Wasserschutzgebiet	Süderelbmarsch/Harburger Berge [3 / Anteil: 100%]		

Projekt	Biotopkartierung Hamburg	Interne Nr.	92783
		DK5 DK5-GK	5426
Handlungsbedarf	Nein	DK5 - Name	Francoper Moor
Bearbeitung	RIN	Biotop-Nr. alt	376
Räumliche Abbildung	Fläche	Kartierung	02.06.2015
Anzahl Abschnitte	1	Fläche / Länge [m²/m]	3189,561
		Breite (lineare Abb.) [m]	

Räumliche Lage

Karte



Weitere Erhebungsbögen

Interne Nr.	Interne Nr. Zuordnung	DK5	Biotop-Nr.	Kartierung	Zuordnung	DK5 (GK)	Biotop-Nr. (alt)
92783	5292	5426	62	03.10.2007	<	5428	60

Zuordnung: N = nachfolgende Kartierung, K = weitere Kartierungen (zeitlich vorher oder nachher)

Foto

Interne Nr.	Index	Dateiname	Aufnahmerichtung
41869	0	5426_376_020615_1.JPG	

Erhebungsbogen

B

Projekt	Biotopkartierung Hamburg	Interne Nr.	92783
		DK5 DK5-GK	5426
Handlungsbedarf	Nein	DK5 - Name	Francoper Moor
Bearbeitung	RIN	Biotop-Nr. alt	376
Räumliche Abbildung	Fläche	Kartierung	02.06.2015
Anzahl Abschnitte	1	Fläche / Länge [m²/m]	3189,561
		Breite (lineare Abb.) [m]	

Foto

Fotodatei 5426_376_020615_1.JPG
Bildbeschreibung k.A.
Aufnahmerichtung

Fotodatei
Bildbeschreibung
Aufnahmerichtung



Teilflächenbeschreibung

Teilflächentyp		Teilflächen-Nr.	1
Biotoptyp	Seggen-, binsen- und/oder hochstaudenreiche Nasswiese nährstoffreicher Standorte (2000)	Biotoptyp	GNR
- Zusatz		- gesetzl. Grundl.	
FFH-LRT		FFH-LRT	
Beschreibung		Entw.potential LRT	
		Hauptfläche	Ja
		Flächenanteil	100 %
		FFH-Unters.Fläche	Nein
		Saatgutfläche	Nein

Zeigerwerte der Pflanzenartenliste (Auswertung)

Standort	Belichtung	halbsonnig	6,7
Boden	Feuchte	feucht	6,9
	Stickstoff (N)	mäßig stickstoffarm	5
	Reaktion	mäßig sauer	5,1
Vegetation	Mahdverträglichkeit	mäßig bis gut schnittverträglich (erster Schnitt nicht vor Mitte Juni)	6,4
Zeigerwerte	Futterwert	geringwertiges Futter	3,2
	Wechselfeuchteanzeiger		4
	Giftpflanzen		1
	Überschw.anzeiger		3

Erhebungsbogen

B

Projekt	Biotopkartierung Hamburg		Interne Nr.	92783
			DK5 DK5-GK	5426
Handlungsbedarf	Nein		DK5 - Name	Francoper Moor
Bearbeitung	RIN	Kopie	Biotop-Nr. alt	376
Räumliche Abbildung	Fläche	Nein	Kartierung	02.06.2015
Anzahl Abschnitte	1		Fläche / Länge [m²/m]	3189,561
			Breite (lineare Abb.) [m]	

Gruppe / Pflanzenart	MS	M	W	Vs	St	PA	Ph	Sz	VS	V	G	cf	§	Rote Liste			
														HH	ND	SH	D
Tracheobionta (Gefäßpflanzen)																	
Ajuga reptans (Kriechender Günsel)	7	z															
Alopecurus geniculatus (Knick-Fuchsschwanz)	7	w															
Anthoxanthum odoratum (Gewöhnliches Ruchgras)	7	h															
Bistorta officinalis (Schlangen-Knöterich)	7	w											3		2		
Cardamine pratensis (Wiesen-Schaumkraut)	7	z													V		
Carex nigra (Wiesen-Segge)	7	w												V	V		
Carex x elytroides (Bastard-Segge)	7	h													V	D	
Cerastium holosteoides (Gewöhnliches Hornkraut)	7	z															
Cirsium palustre (Sumpf-Kratzdistel)	7	w															
Deschampsia cespitosa (Rasen-Schmiele)	7	h															
Festuca rubra (Rot-Schwingel)	7	z															
Filipendula ulmaria (Mädesüß)	7	z															
Galium palustre (Sumpf-Labkraut)	7	w															
Glyceria fluitans (Flutender Schwaden)	7	w															
Holcus lanatus (Wolliges Honiggras)	7	h															
Juncus effusus (Flatter-Binse)	7	w															
Lathyrus pratensis (Wiesen-Platterbse)	7	w															
Lychnis flos-cuculi (Kuckucks-Lichtnelke)	7	w														3	
Plantago lanceolata (Spitz-Wegerich)	7	z															
Poa trivialis (Gewöhnliches Rispengras)	7	h															
Ranunculus acris (Scharfer Hahnenfuß)	7	h															
Ranunculus repens (Kriechender Hahnenfuß)	7	h															
Rumex acetosa (Großer Sauerampfer)	7	z															
Stellaria graminea (Gras-Sternmiere)	7	w															
Taraxacum spec. (Löwenzahn)	7	w															
Trifolium pratense (Rot-Klee)	7	w															
Anzahl Rote Liste Arten														2	5	1	
Anzahl Arten														26			

MS: Mengensystem; M: Mengenangabe, W: Bewertung der Art (FFH-Monitoring), Vs: Vegetationsschicht, St: Status, PA: Autor Phänologie; Ph: Phänologie, Sz: Soziabilität, VS: Vitalitätssystem; V: Vitalität, G: Geschlecht, cf: unsichere Bestimmung, §: Schutz nach BNatSchG, HH: Rote Liste Hamburg, Nds: Rote Liste Niedersachsen, SH: Rote Liste Schleswig-Holstein, D: Rote Liste Deutschland