

Erhebungsbogen

B

Projekt	Biotopkartierung Hamburg	Interne Nr.	92782
		DK5 DK5-GK	5426
Handlungsbedarf	Nein	DK5 - Name	Francoper Moor
Bearbeitung	RIN	Biotop-Nr. alt	375
Räumliche Abbildung	Fläche	Kartierung	21.05.2015
Anzahl Abschnitte	2	Fläche / Länge [m²/m]	12814,3018
		Breite (lineare Abb.) [m]	

Gesetzlicher Schutz	§ 30 (2) 2.5 Binsen- und seggenreiche Nasswiesen	Schutz nur teilweise	Nein
----------------------------	--	-----------------------------	-------------

Gesamtbewertung	8	Hochgradig wertvoll
– Alter	8	Biotop hohen Alters, 200 bis 500 Jahre
– Belastungsgrad	7	Flächenhaft geringe oder Vorbelastung mit schwachem Einfluß
– Ökolog. Funktion	8	Wertbestimmender Bestandteil eines wertvollen Biotopkomplexes oder für den regionalen Biotopverbund.
– Seltenheit	8	Sehr seltener Biotoptyp, hohe Anteile seltener oder bedrohter Pflges., gesättigtes Artenspektrum, RL-Arten

Bestandsbeschreibung

Gemähte, relativ homogene Grünlandflächen mit typischen Feuchtwiesenarten. Der Bewuchs ist niedrig (40 cm) und relativ blütenreich (Hahnenfuß, Wiesenschaumkraut, Günsel). Im südlichen Abschnitt kommt die seltene Faden-Binse vor. Dort wächst auch mehr Wiesen-Knöterich und Kuckucks-Lichtnelke.

Vorkommen an Biotoptypen

1	TF	Typ	HF	F.Anteil
2	BTYP	Biotoptyp		- gesetzl. Grundl.
3	Zusatz	Zusatz zum Biotoptypen		
4	LRT	Lebensraumtyp		
1	1		Ja	95 %
2	GNA	Seggen-, binsen- und/oder hochstaudenreiche Nasswiese magerer, basenarmer Standorte (2000)		
1	2			5 %
2	FGA	Nährstoffarmer Graben mit Stillgewässercharakter (2000)		

Räumliche Lage

Lagebeschreibung	westlich des Fischbeker Heuwegs		
Nachbarnutzung/en	Grünland, Brachfläche, Wald		
Rechtswert (X)	554309	Hochwert (Y)	5926695
Bezirk	Harburg	Naturraum	Altländer Randmoorsenke (671.22)
Stadtteil (OT-Nr.)	Neugraben-Fischbek (715)	Gemarkung	Fischbek (705)
Digitaler Grünplan	<input type="checkbox"/> Hafengesamtgebiet	<input type="checkbox"/> Ramsargebiet	<input type="checkbox"/> EG-Vogelschutzgeb. <input checked="" type="checkbox"/>
Ausgleichsflächen	<input type="checkbox"/> Biosphärenreservat	<input type="checkbox"/> Nationalpark	<input type="checkbox"/>
NSG / ND / LSG	NSG Moorgürtel [HH-703 / Anteil: 100%]		
FFH-GEBIET			
Wasserschutzgebiet	Süderelbmarsch/Harburger Berge [3 / Anteil: 100%]		

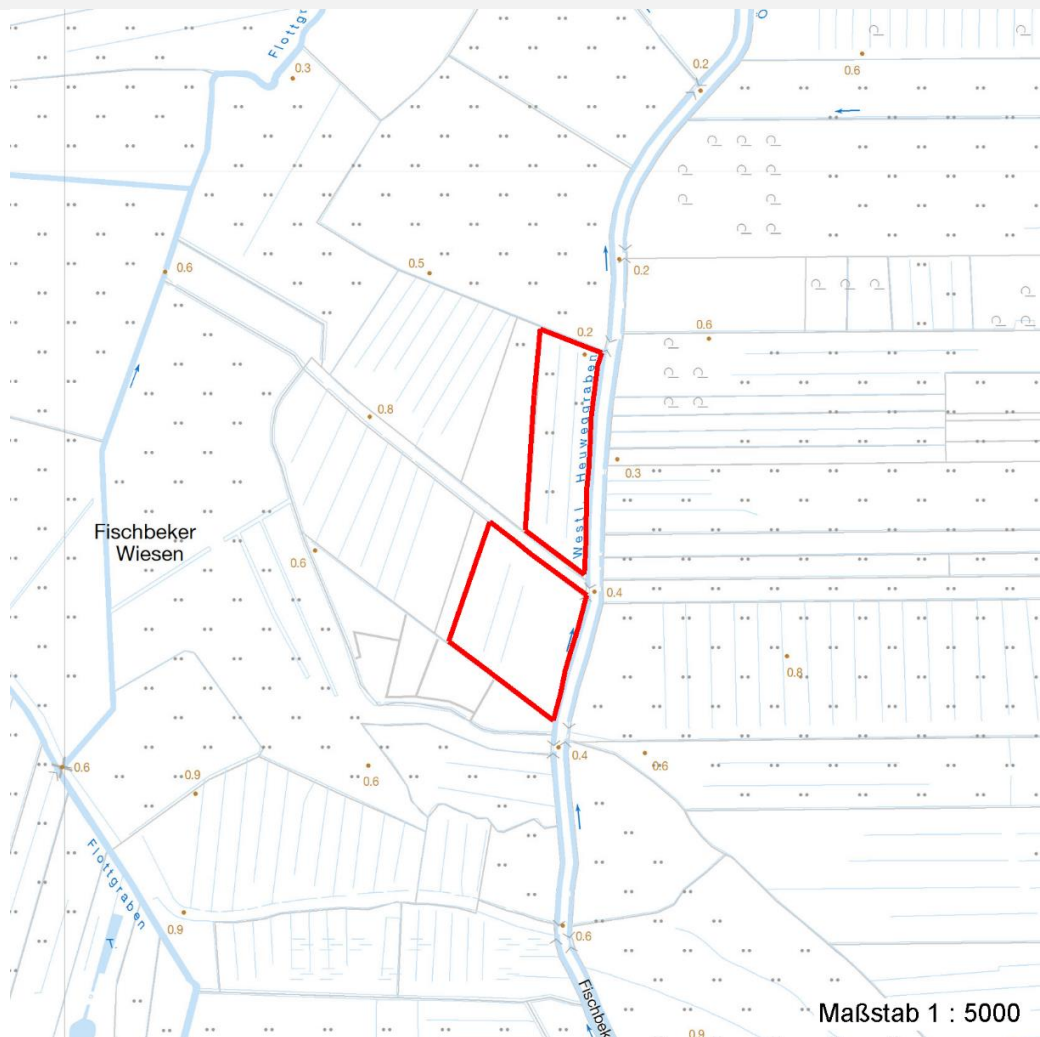
Erhebungsbogen

B

Projekt	Biotopkartierung Hamburg		Interne Nr.	92782
			DK5 DK5-GK	5426
Handlungsbedarf	Nein		DK5 - Name	Francoper Moor
Bearbeitung	RIN	Kopie Nein	Biotop-Nr. alt	375
Räumliche Abbildung	Fläche		Kartierung	21.05.2015
Anzahl Abschnitte	2		Fläche / Länge [m²/m]	12814,3018
			Breite (lineare Abb.) [m]	

Räumliche Lage

Karte



Weitere Erhebungsbögen

Interne Nr.	Interne Nr. Zuordnung	DK5	Biotop-Nr.	Kartierung	Zuordnung	DK5 (GK)	Biotop-Nr. (alt)
92782	5273	5426	61	03.10.2007	>	5428	59

Zuordnung: N = nachfolgende Kartierung, K = weitere Kartierungen (zeitlich vorher oder nachher)

Foto

Interne Nr.	Index	Dateiname	Aufnahmerichtung
41868	0	5426_375_210515_1.JPG	

Erhebungsbogen

B

Projekt	Biotopkartierung Hamburg	Interne Nr.	92782
		DK5 DK5-GK	5426
Handlungsbedarf	Nein	DK5 - Name	Francoper Moor
Bearbeitung	RIN	Biotop-Nr. alt	375
Räumliche Abbildung	Fläche	Kartierung	21.05.2015
Anzahl Abschnitte	2	Fläche / Länge [m²/m]	12814,3018
		Breite (lineare Abb.) [m]	

Foto

Fotodatei	5426_375_210515_1.JPG	Fotodatei	
Bildbeschreibung	k.A.	Bildbeschreibung	
Aufnahmerichtung		Aufnahmerichtung	



Teilflächenbeschreibung

Teilflächentyp		Teilflächen-Nr.	1
Biotoptyp	Seggen-, binsen- und/oder hochstaudenreiche Nasswiese magerer, basenarmer Standorte (2000)	Biotoptyp	GNA
- Zusatz		- gesetzl. Grundl.	
FFH-LRT		FFH-LRT	
Beschreibung		Entw.potential LRT	
		Hauptfläche	Ja
		Flächenanteil	95 %
		FFH-Unters.Fläche	Nein
		Saatgutfläche	Nein

Zeigerwerte der Pflanzenartenliste (Auswertung)

Standort	Belichtung	halbsonnig	6,7
Boden	Feuchte	feucht	6,9
	Stickstoff (N)	mäßig bis stickstoffarm	4,1
	Reaktion	mäßig sauer	5,2
Vegetation	Mahdverträglichkeit	mäßig bis gut schnittverträglich (erster Schnitt nicht vor Mitte Juni)	6,3
Zeigerwerte	Futterwert	sehr geringwertiges Futter	2,2
	Wechselfeuchteanzeiger		5
	Giftpflanzen		2
	Überschw.anzeiger		2

Erhebungsbogen

B

Projekt	Biotopkartierung Hamburg	Interne Nr.	92782
		DK5 DK5-GK	5426
Handlungsbedarf	Nein	DK5 - Name	Francooper Moor
Bearbeitung	RIN	Biotop-Nr. alt	375
Räumliche Abbildung	Fläche	Kartierung	21.05.2015
Anzahl Abschnitte	2	Fläche / Länge [m²/m]	12814,3018
		Breite (lineare Abb.) [m]	

Pflanzenartenliste

Gruppe / Pflanzenart	MS	M	W	Vs	St	PA	Ph	Sz	VS	V	G	cf	§	Rote Liste					
														HH	ND	SH	D		
Tracheobionta (Gefäßpflanzen)																			
Agrostis canina (Hunds-Straußgras)	7	w													3		3		
Ajuga reptans (Kriechender Günsel)	7	h																	
Alopecurus pratensis (Wiesen-Fuchsschwanz)	7	w																	
Anthoxanthum odoratum (Gewöhnliches Ruchgras)	7	h																	
Bistorta officinalis (Schlangen-Knöterich)	7	z													3		2		
Cardamine pratensis (Wiesen-Schaumkraut)	7	h																V	
Carex nigra (Wiesen-Segge)	7	z														V		V	
Carex x elytroides (Bastard-Segge)	7	h											X					V	D
Cirsium palustre (Sumpf-Kratzdistel)	7	z																	
Festuca rubra (Rot-Schwengel)	7	h																	
Filipendula ulmaria (Mädesüß)	7	z																	
Galium palustre (Sumpf-Labkraut)	7	w																	
Holcus lanatus (Wolliges Honiggras)	7	z																	
Iris pseudacorus (Gelbe Schwertlilie)	7	w													b				
Juncus filiformis (Faden-Binse)	7	w														2	3	3	V
Lotus pedunculatus (Sumpf-Hornklee)	7	w																V	
Luzula multiflora (Vielblütige Hainsimse)	7	w																V	
Lychnis flos-cuculi (Kuckucks-Lichtnelke)	7	w																3	
Lysimachia nummularia (Pfennigkraut)	7	w																	
Plantago lanceolata (Spitz-Wegerich)	7	z																	
Poa trivialis (Gewöhnliches Rispengras)	7	w																	
Ranunculus acris (Scharfer Hahnenfuß)	7	z																	
Ranunculus repens (Kriechender Hahnenfuß)	7	w																	
Rumex acetosa (Großer Sauerampfer)	7	w																	
Taraxacum spec. (Löwenzahn)	7	z																	
Anzahl Rote Liste Arten														4	1	9	2		
Anzahl Arten														25					

MS: Mengensystem; M: Mengenangabe, W: Bewertung der Art (FFH-Monitoring), Vs: Vegetationsschicht, St: Status, PA: Autor Phänologie; Ph: Phänologie, Sz: Soziabilität, VS: Vitalitätssystem; V: Vitalität, G: Geschlecht, cf: unsichere Bestimmung, §: Schutz nach BNatSchG, HH: Rote Liste Hamburg, Nds: Rote Liste Niedersachsen, SH: Rote Liste Schleswig-Holstein, D: Rote Liste Deutschland

Teilflächenbeschreibung

Teilflächentyp		Teilflächen-Nr.	2
Biotoptyp	Nährstoffarmer Graben mit Stillgewässercharakter (2000)	Biotoptyp	FGA
- Zusatz		- gesetzl. Grundl.	
FFH-LRT		FFH-LRT	
Beschreibung		Entw.potential LRT	
		Hauptfläche	
		Flächenanteil	5 %
		FFH-Unters.Fläche	Nein
		Saatgutfläche	Nein

Erhebungsbogen

B

Projekt	Biotopkartierung Hamburg		Interne Nr.	92782
			DK5 DK5-GK	5426
Handlungsbedarf	Nein		DK5 - Name	Francoper Moor
Bearbeitung	RIN	Kopie	Biotop-Nr. alt	375
Räumliche Abbildung	Fläche	Nein	Kartierung	21.05.2015
Anzahl Abschnitte	2		Fläche / Länge [m²/m]	12814,3018
			Breite (lineare Abb.) [m]	

Zeigerwerte der Pflanzenartenliste (Auswertung)

Standort	Belichtung	halbsonnig	7,4
Boden	Feuchte	sehr naß	8,7
	Stickstoff (N)	mäßig stickstoffarm	4,6
	Reaktion	mäßig sauer	5,1
Vegetation	Mahdverträglichkeit	schnittempfindlich bis mäßig schnittverträglich	4,1
Zeigerwerte	Futterwert	fast wertloses Futter	1,4
	Wechselfeuchteanzeiger		2
	Giftpflanzen		0
	Überschw.anzeiger		2

Pflanzenartenliste

Gruppe / Pflanzenart	MS	M	W	Vs	St	PA	Ph	Sz	VS	V	G	cf	§	Rote Liste					
														HH	ND	SH	D		
Tracheobionta (Gefäßpflanzen)																			
Calamagrostis canescens (Sumpf-Reitgras)	7	z																	
Carex acuta (Schlank-Segge)	7	h													V				
Carex canescens (Graue Segge)	7	w													3	V			
Carex rostrata (Schnabel-Segge)	7	w													3	V			
Glyceria maxima (Wasser-Schwaden)	7	z																	
Hottonia palustris (Wasserfeder)	7	z											b	V	V	V			
Hydrocharis morsus-ranae (Froschbiß)	7	w												V	V	V			
Juncus effusus (Flutter-Binse)	7	h																	
Lysimachia vulgaris (Gewöhnlicher Gilbweiderich)	7	w																	
Lythrum salicaria (Blut-Weiderich)	7	z																	
Typha latifolia (Breitblättriger Rohrkolben)	7	w																	
														Anzahl Rote Liste Arten			4	5	2
														Anzahl Arten			11		

MS: Mengensystem; M: Mengenangabe, W: Bewertung der Art (FFH-Monitoring), Vs: Vegetationsschicht, St: Status, PA: Autor Phänologie; Ph: Phänologie, Sz: Soziabilität, VS: Vitalitätssystem; V: Vitalität, G: Geschlecht, cf: unsichere Bestimmung, §: Schutz nach BNatSchG, HH: Rote Liste Hamburg, Nds: Rote Liste Niedersachsen, SH: Rote Liste Schleswig-Holstein, D: Rote Liste Deutschland