

Erhebungsbogen

B

Projekt	Biotopkartierung Hamburg	Interne Nr.	92775
		DK5 DK5-GK	5426
Handlungsbedarf	Nein	DK5 - Name	Francoper Moor
Bearbeitung	RIN	Biotop-Nr. alt	371
Räumliche Abbildung	Fläche	Kartierung	08.09.2015
Anzahl Abschnitte	1	Fläche / Länge [m²/m]	1364,3127
		Breite (lineare Abb.) [m]	

Gesetzlicher Schutz	§ 30 (2) 2.2 Sümpfe	Schutz nur teilweise	Nein
----------------------------	---------------------	-----------------------------	-------------

Gesamtbewertung	7	Besonders wertvoll
– Alter	5	Biotop mittleren Alters, 20 bis 50 Jahre
– Belastungsgrad	7	Flächenhaft geringe oder Vorbelastung mit schwachem Einfluß
– Ökolog. Funktion	7	Sehr hohe Bedeutung in einem Biotopkomplex, für den lokalen Biotopverbund oder als Puffer
– Seltenheit	7	Seltener Biotoptyp, mit seltenen oder bedrohten Pflges., gesättigtes Artenspektrum, einige RL-Arten

Bestandsbeschreibung

Sehr feuchte Lichtung mit weichem, z.T. Wasser überstautem Boden innerhalb eines Birkenbruchs. Zum östlich gelegenen Weg ist die Fläche durch ein dichtes Weidengebüsch abgeschirmt. Die Vegetation besteht v.a. aus Sumpf-Reitgras, Wasserschwaden, Flatterbinse und Brennesel.

Vorkommen an Biotoptypen			
1	TF	Typ	HF F.Anteil
2	BTYP	Biotoptyp	- gesetzl. Grundl.
3	Zusatz	Zusatz zum Biotoptypen	
4	LRT	Lebensraumtyp	
1	1		Ja 100 %
2	NHR	Feuchte Hochstaudenflur nährstoffreicher Standorte (2000)	

Räumliche Lage

Lagebeschreibung	westlich des Heidkoppelgrabens		
Nachbarnutzung/en	Wald		
Rechtswert (X)	555286	Hochwert (Y)	5926883
Bezirk	Harburg	Naturraum	Altländer Randmoorsenke (671.22)
Stadtteil (OT-Nr.)	Neugraben-Fischbek (715)	Gemarkung	Fischbek (705)
Digitaler Grünplan	<input type="checkbox"/> Hafengesamtgebiet	<input type="checkbox"/> Ramsargebiet	<input type="checkbox"/> EG-Vogelschutzgeb. <input checked="" type="checkbox"/>
Ausgleichsflächen	<input checked="" type="checkbox"/> Biosphärenreservat	<input type="checkbox"/> Nationalpark	<input type="checkbox"/>
NSG / ND / LSG	NSG Moorgürtel [HH-703 / Anteil: 100%]		
FFH-GEBIET			
Wasserschutzgebiet	Süderelbmarsch/Harburger Berge [2 / Anteil: 100%]		

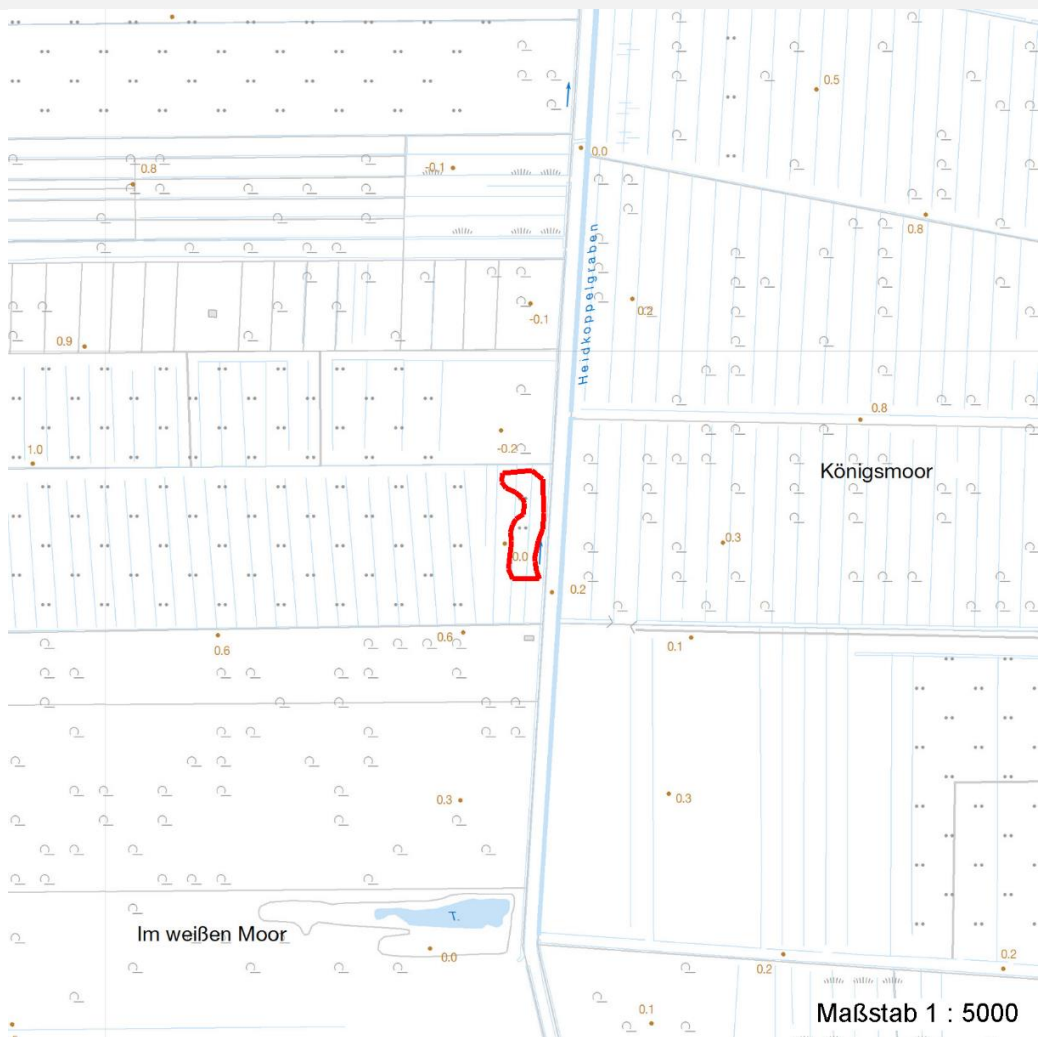
Erhebungsbogen

B

Projekt	Biotopkartierung Hamburg	Interne Nr.	92775
		DK5 DK5-GK	5426
Handlungsbedarf	Nein	DK5 - Name	Francooper Moor
Bearbeitung	RIN	Biotop-Nr. alt	371
Räumliche Abbildung	Fläche	Kartierung	08.09.2015
Anzahl Abschnitte	1	Fläche / Länge [m²/m]	1364,3127
		Breite (lineare Abb.) [m]	

Räumliche Lage

Karte



Weitere Erhebungsbögen

Interne Nr.	Interne Nr. Zuordnung	DK5	Biotop-Nr.	Kartierung	Zuordnung	DK5 (GK)	Biotop-Nr. (alt)
92775	5361	5426	43	05.10.2007	<	5428	35

Zuordnung: N = nachfolgende Kartierung, K = weitere Kartierungen (zeitlich vorher oder nachher)

Foto

Interne Nr.	Index	Dateiname	Aufnahmerichtung
41861	0	5426_371_080915_1.JPG	

Erhebungsbogen

B

Projekt	Biotopkartierung Hamburg		Interne Nr.	92775
			DK5 DK5-GK	5426
Handlungsbedarf	Nein		DK5 - Name	Francoper Moor
Bearbeitung	RIN	Kopie	Biotop-Nr. alt	371
Räumliche Abbildung	Fläche	Nein	Kartierung	08.09.2015
Anzahl Abschnitte	1		Fläche / Länge [m²/m]	1364,3127
			Breite (lineare Abb.) [m]	

Foto

Fotodatei	5426_371_080915_1.JPG	Fotodatei	
Bildbeschreibung	k.A.	Bildbeschreibung	
Aufnahmerichtung		Aufnahmerichtung	



Teilflächenbeschreibung

Teilflächentyp		Teilflächen-Nr.	1
Biotoptyp	Feuchte Hochstaudenflur nährstoffreicher Standorte (2000)	Biotoptyp	NHR
- Zusatz		- gesetzl. Grundl.	
FFH-LRT		FFH-LRT	
Beschreibung		Entw.potential LRT	
		Hauptfläche	Ja
		Flächenanteil	100 %
		FFH-Unters.Fläche	Nein
		Saatgutfläche	Nein

Zeigerwerte der Pflanzenartenliste (Auswertung)

Standort	Belichtung	halbsonnig	6,7
Boden	Feuchte	naß	8,3
	Stickstoff (N)	mäßig stickstoffarm	5,4
	Reaktion	schwach sauer	5,7
Vegetation	Mahdverträglichkeit	schnittempfindlich (nur Herbstschnitt vertragend)	3
Zeigerwerte	Futterwert	sehr geringwertiges Futter	1,8
	Wechselfeuchteanzeiger		4
	Giftpflanzen		1
	Überschw.anzeiger		5

Erhebungsbogen

B

Projekt	Biotopkartierung Hamburg		Interne Nr.	92775
			DK5 DK5-GK	5426
Handlungsbedarf	Nein		DK5 - Name	Francoper Moor
Bearbeitung	RIN	Kopie	Biotop-Nr. alt	371
Räumliche Abbildung	Fläche	Nein	Kartierung	08.09.2015
Anzahl Abschnitte	1		Fläche / Länge [m²/m]	1364,3127
			Breite (lineare Abb.) [m]	

Pflanzenartenliste

Gruppe / Pflanzenart	MS	M	W	Vs	St	PA	Ph	Sz	VS	V	G	cf	§	Rote Liste			
														HH	ND	SH	D
Tracheobionta (Gefäßpflanzen)																	
Betula pubescens (Moor-Birke)	7	w															
Calamagrostis canescens (Sumpf-Reitgras)	7	h															
Comarum palustre (Sumpf-Blutauge)	7	w											V		3		
Deschampsia cespitosa (Rasen-Schmiele)	7	w															
Dryopteris carthusiana (Dorniger Wurmfarne)	7	z															
Epilobium ciliatum (Drüsiges Weidenröschen)	7	w															
Equisetum fluviatile (Teich-Schachtelhalm)	7	w															
Galium aparine (Kletten-Labkraut)	7	w															
Glyceria maxima (Wasser-Schwaden)	7	z															
Humulus lupulus (Hopfen)	7	w															
Juncus effusus (Flatter-Binse)	7	z															
Lotus pedunculatus (Sumpf-Hornklee)	7	z													V		
Lycopus europaeus (Gewöhnlicher Wolfstrapp)	7	w															
Lysimachia vulgaris (Gewöhnlicher Gilbweiderich)	7	w															
Peucedanum palustre (Sumpf-Haarstrang)	7	w											3		V		
Populus tremula (Zitter-Pappel)	7	w															
Rubus idaeus (Himbeere)	7	w															
Salix aurita (Ohr-Weide)	7	w															
Salix cinerea (Grau-Weide)	7	w															
Urtica dioica (Große Brennessel)	7	z															
Anzahl Rote Liste Arten														2	3		
Anzahl Arten														20			

MS: Mengensystem; M: Mengenangabe, W: Bewertung der Art (FFH-Monitoring), Vs: Vegetationsschicht, St: Status, PA: Autor Phänologie; Ph: Phänologie, Sz: Soziabilität, VS: Vitalitätssystem; V: Vitalität, G: Geschlecht, cf: unsichere Bestimmung, §: Schutz nach BNatSchG, HH: Rote Liste Hamburg, Nds: Rote Liste Niedersachsen, SH: Rote Liste Schleswig-Holstein, D: Rote Liste Deutschland