

Erhebungsbogen

B

Projekt	Biotopkartierung Hamburg, Datenbestand aus FoxPro	Interne Nr.	4994
		DK5 DK5-GK	5426 5428
Handlungsbedarf	Nein	DK5 - Name	Francoper Moor
Bearbeitung	JOE	Biotop-Nr. alt	36 26
Räumliche Abbildung	Fläche	Kartierung	15.08.1992
Anzahl Abschnitte	1	Fläche / Länge [m²/m]	44685,2362
		Breite (lineare Abb.) [m]	

Gesetzlicher Schutz kein gesetzl. Schutz kein gesetzlich geschütztes Biotop Schutz nur teilweise **Nein**

Gesamtbewertung 0 keine Angabe

- Alter
- Belastungsgrad
- Ökolog. Funktion
- Seltenheit

Bestandsbeschreibung

Große, ältere Feuchtgrünlandbrache mit zugewachsenen, weitgehend trockenen Gräben. Bestandsbildend treten v.a. Juncus effusus, Deschampsia cespitosa, Urtica dioica (im W) und Molinia caerulea (im O) auf; an nasseren Stellen Glyceria maxima Fazies, in trockeneren Bereichen Festuca rubra-Fluren.

Am Nordrand kleines Feuchtgebüsch; im nördlichen Graben stellenweise Hottonia.

Bewertung 1991: Wertstufe 3, Einschätzung 1992: 5

Veränderung gegenüber 1981 (Nr.26): Ausbreitung von Juncus effusus, Bestände von Molinia stark zurückgegangen. Gehölzanflug spielt keine Rolle.

Spezielle Nutzungen:

Nutzungsintensität: keine

Vorkommende Pflanzengesellschaften: ohne Angabe

Vorkommen an Biotoptypen

1	TF	Typ	HF	F.Anteil
2	BTYP	Biotoptyp	- gesetzl. Grundl.	
3	Zusatz	Zusatz zum Biotoptypen		
4	LRT	Lebensraumtyp		
1	1		Ja	100 %
2	G	Grünland (2000)		
3	b	Brache, keine Nutzung (b)		
4	kein LRT	kein Lebensraumtyp nach FFH-Richtlinie		

Räumliche Lage

Lagebeschreibung	südlich am Parallelgraben		
Nachbarnutzung/en			
Rechtswert (X)	555121	Hochwert (Y)	5927514
Bezirk	Harburg	Naturraum	Altländer Randmoorsenke (671.22)
Stadtteil (OT-Nr.)	Neugraben-Fischbek (715)	Gemarkung	Fischbek (705)
Digitaler Grünplan	<input type="checkbox"/> Hafengesamtgebiet	<input type="checkbox"/> Ramsargebiet	<input type="checkbox"/> EG-Vogelschutzgeb. <input checked="" type="checkbox"/>
Ausgleichsflächen	<input checked="" type="checkbox"/> Biosphärenreservat	<input type="checkbox"/> Nationalpark	<input type="checkbox"/>
NSG / ND / LSG	NSG Moorgürtel [HH-703 / Anteil: 100%]		
FFH-GEBIET			
Wasserschutzgebiet	Süderelbmarsch/Harburger Berge [3 / Anteil: 100%]		

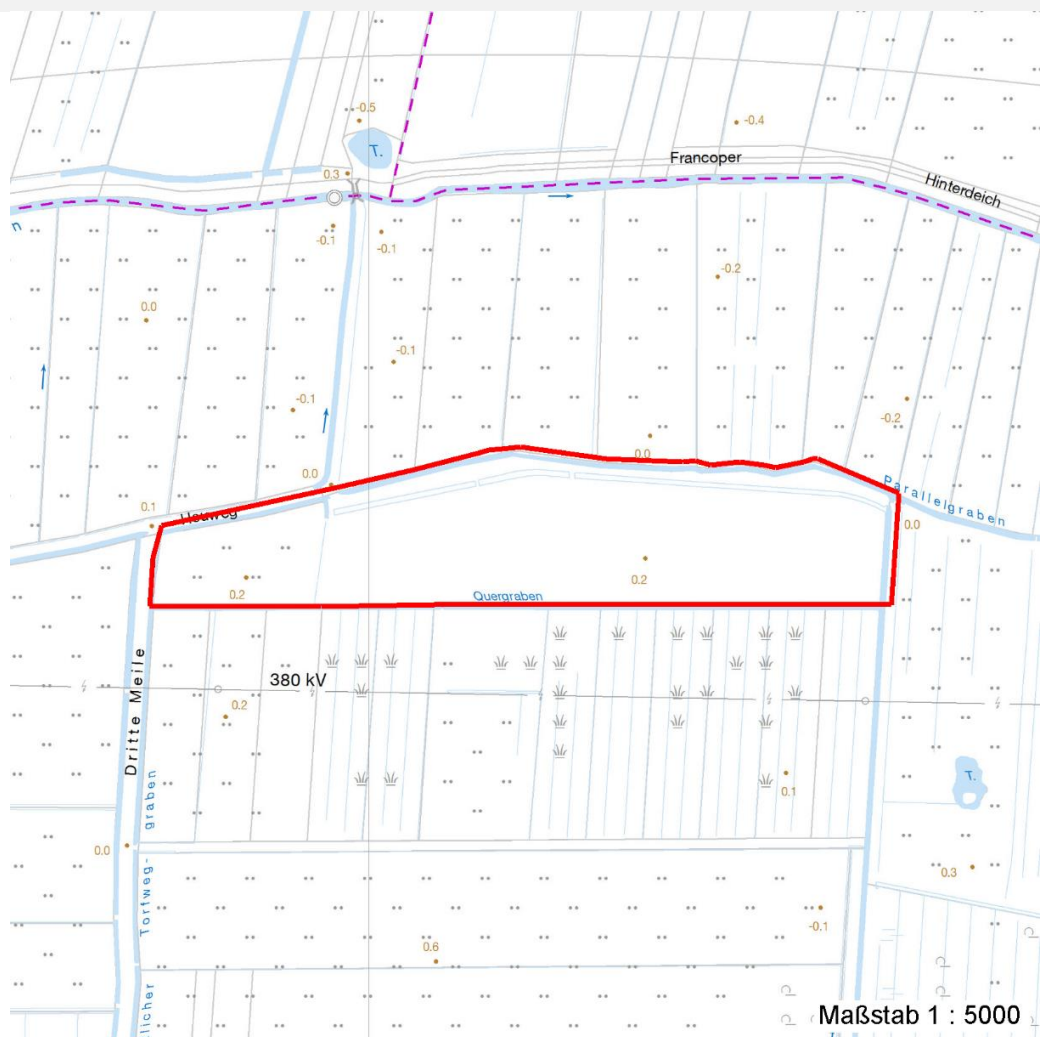
Erhebungsbogen

B

Projekt	Biotopkartierung Hamburg, Datenbestand aus FoxPro	Interne Nr.	4994
Handlungsbedarf	Nein	DK5 DK5-GK	5426 5428
Bearbeitung	JOE	DK5 - Name	Francoper Moor
Räumliche Abbildung	Fläche	Biotop-Nr. alt	36 26
Anzahl Abschnitte	1	Kartierung	15.08.1992
		Fläche / Länge [m²/m]	44685,2362
		Breite (lineare Abb.) [m]	

Räumliche Lage

Karte



Weitere Erhebungsbögen

Interne Nr.	Interne Nr. Zuordnung	DK5	Biotop-Nr.	Kartierung	Zuordnung	DK5 (GK)	Biotop-Nr. (alt)
4994	5006	5426	36	15.09.1999	K	5428	26
4994	5010	5426	36	05.10.2007	K	5428	26

Zuordnung: N = nachfolgende Kartierung, K = weitere Kartierungen (zeitlich vorher oder nachher)

Weitere Angaben

Merkmal	Wert
Auswertung	
Wertgesichtspunkte	Vorkommen seltener Arten Wertvolle(r) Feuchtbiotop(e) artenreiche Ausprägung
zoologisch bedeutsame Strukturen	Nasse Mulden
Bedeutung für Tiergruppe	Amphibien, Laichgewässer, Sommerquartiere

Erhebungsbogen

B

Projekt	Biotopkartierung Hamburg, Datenbestand aus FoxPro	Interne Nr.	4994
Handlungsbedarf	Nein	DK5 DK5-GK	5426 5428
Bearbeitung	JOE	DK5 - Name	Francoper Moor
Räumliche Abbildung	Fläche	Biotop-Nr. alt	36 26
Anzahl Abschnitte	1	Kartierung	15.08.1992
		Fläche / Länge [m²/m]	44685,2362
		Breite (lineare Abb.) [m]	

Weitere Angaben

Merkmal	Wert
Maßnahmen	Pflege-Mahd laut Planungskonzeption Bereich extensiver Grünlandnutzung

Teilflächenbeschreibung

Teilflächentyp		Teilflächen-Nr.	1
Biotoptyp	Grünland (2000)	Biotoptyp	G
- Zusatz	Brache, keine Nutzung (b)	- gesetzl. Grundl.	
FFH-LRT	kein Lebensraumtyp nach FFH-Richtlinie	FFH-LRT	kein LRT
Beschreibung		Entw.potential LRT	
		Hauptfläche	Ja
		Flächenanteil	100 %
		FFH-Unters.Fläche	Nein
		Saatgutfläche	Nein

Zeigerwerte der Pflanzenartenliste (Auswertung)

Standort	Belichtung	halbsonnig	7,2
Boden	Feuchte	feucht	6,7
	Stickstoff (N)	mäßig bis stickstoffarm	4,2
	Reaktion	mäßig sauer	5,2
Vegetation	Mahdverträglichkeit	mäßig schnittverträglich (erster Schnitt nicht vor 1. Juli)	5
Zeigerwerte	Futterwert	sehr geringwertiges Futter	2,4
	Wechselfeuchteanzeiger		12
	Giftpflanzen		1
	Überschw.anzeiger		4

Pflanzenartenliste

Gruppe / Pflanzenart	MS	M	W	Vs	St	PA	Ph	Sz	VS	V	G	cf	§	Rote Liste			
														HH	ND	SH	D
Tracheobionta (Gefäßpflanzen)																	
Achillea millefolium (Gewöhnliche Schafgarbe)	7	X		-													
Agrostis capillaris (Rotes Straußgras)	7	X		-													
Agrostis gigantea (Riesen-Straußgras)	7	X		-													
Alnus glutinosa (Schwarz-Erle)	7	X		-													
Anthoxanthum odoratum (Gewöhnliches Ruchgras)	7	X		-													
Betula pubescens pubescens (Moor-Birke)	7	X		-													
Bistorta officinalis (Schlangen-Knöterich)	7	X		-										3	2		
Carex leporina (Hasenfuß-Segge)	7	X		-													
Carex nigra (Wiesen-Segge)	7	X		-										V	V		
Cirsium palustre (Sumpf-Kratzdistel)	7	X		-													
Cirsium vulgare (Gewöhnliche Kratzdistel)	7	X		-													
Comarum palustre (Sumpf-Blutauge)	7	X		-										V	3		
Deschampsia cespitosa (Rasen-Schmiele)	7	d		-													
Festuca rubra (Rot-Schwingel)	7	d		-													

Erhebungsbogen

B

Projekt	Biotopkartierung Hamburg, Datenbestand aus FoxPro		Interne Nr.	4994
			DK5 DK5-GK	5426 5428
Handlungsbedarf	Nein		DK5 - Name	Francoper Moor
Bearbeitung	JOE	Kopie	Biotop-Nr. alt	36 26
Räumliche Abbildung	Fläche	Nein	Kartierung	15.08.1992
Anzahl Abschnitte	1		Fläche / Länge [m²/m]	44685,2362
			Breite (lineare Abb.) [m]	

Pflanzenartenliste

Gruppe / Pflanzenart	MS	M	W	Vs	St	PA	Ph	Sz	VS	V	G	cf	Rote Liste					
													§	HH	ND	SH	D	
Galium saxatile (Harzer Labkraut)	7	X		-										3				
Glechoma hederacea (Gundermann)	7	X		-														
Holcus lanatus (Wolliges Honiggras)	7	X		-														
Hottonia palustris (Wasserfeder)	7	X		-									b	V		V	V	
Hydrocotyle vulgaris (Wassernabel)	7	X		-										2		V		
Juncus effusus (Flatter-Binse)	7	d		-														
Lotus pedunculatus (Sumpf-Hornklee)	7	X		-													V	
Luzula multiflora (Vielblütige Hainsimse)	7	X		-													V	
Lychnis flos-cuculi (Kuckucks-Lichtnelke)	7	X		-													3	
Lycopus europaeus (Gewöhnlicher Wolfstrapp)	7	X		-														
Lysimachia vulgaris (Gewöhnlicher Gilbweiderich)	7	X		-														
Lythrum salicaria (Blut-Weiderich)	7	X		-														
Molinia caerulea (Blaues Pfeifengras)	7	d		-														
Nardus stricta (Borstgras)	7	X		-										2		3	V	
Persicaria amphibia (Wasser-Knöterich)	7	X		-														
Peucedanum palustre (Sumpf-Haarstrang)	7	X		-										3		V		
Phalaris arundinacea (Rohr-Glanzgras)	7	X		-														
Potentilla erecta (Blutwurz)	7	X		-										3		V		
Rubus fruticosus agg. (Artengruppe Echte Brombeere)	7	X		-														
Rumex acetosa (Großer Sauerampfer)	7	X		-														
Rumex acetosella (Kleiner Sauerampfer)	7	X		-														
Rumex crispus (Krauser Ampfer)	7	X		-														
Rumex obtusifolius (Stumpfbblätteriger Ampfer)	7	X		-														
Salix x multinervis (Vielnervige Weide)	7	X		-														
Stellaria graminea (Gras-Sternmiere)	7	X		-														
Urtica dioica (Große Brennnessel)	7	d		-														
													Anzahl Rote Liste Arten		9	11	2	
													Anzahl Arten		40			

MS: Mengensystem; M: Mengenangabe, W: Bewertung der Art (FFH-Monitoring), Vs: Vegetationsschicht, St: Status, PA: Autor Phänologie; Ph: Phänologie, Sz: Soziabilität, VS: Vitalitätssystem; V: Vitalität, G: Geschlecht, cf: unsichere Bestimmung, §: Schutz nach BNatSchG, HH: Rote Liste Hamburg, Nds: Rote Liste Niedersachsen, SH: Rote Liste Schleswig-Holstein, D: Rote Liste Deutschland