

Erhebungsbogen

B

Projekt	Biotopkartierung Hamburg		Interne Nr.	92769
			DK5 DK5-GK	5426
Handlungsbedarf	Nein		DK5 - Name	Francoper Moor
Bearbeitung	RIN	Kopie	Biotop-Nr. alt	368
Räumliche Abbildung	Fläche	Nein	Kartierung	31.08.2015
Anzahl Abschnitte	1		Fläche / Länge [m²/m]	21305,298
			Breite (lineare Abb.) [m]	

Gesetzlicher Schutz	§ 30 (2) 2.5 Binsen- und seggenreiche Nasswiesen	Schutz nur teilweise	Ja
----------------------------	---	-----------------------------	-----------

Gesamtbewertung	7	Besonders wertvoll
– Alter	7	Biotop hohen Alters, 100 bis 200 Jahre
– Belastungsgrad	7	Flächenhaft geringe oder Vorbelastung mit schwachem Einfluß
– Ökolog. Funktion	8	Wertbestimmender Bestandteil eines wertvollen Biotopkomplexes oder für den regionalen Biotopverbund.
– Seltenheit	7	Seltener Biotoptyp, mit seltenen oder bedrohten Pflges., gesättigtes Artenspektrum, einige RL-Arten

Bestandsbeschreibung

Feuchte, gemähte Grünlandfläche auf Niedermoorstandort. Die Fläche wird von Gruppen gegliedert, die schmal, wasserführend und flach ins Gelände eingetieft sind. Sie sind Lebensraum von Grasfröschen. Die Wiesenvegetation besteht z. T. aus Schlank-Seggen und von den Gruppen in die Fläche wachsendem Wasser-Schwaden. Zum Kartierzeitpunkt waren die Gräser nach dem ersten Schnitt noch nicht wieder in Blüte, weswegen die Artenliste vermutlich unvollständig ist.

Vorkommen an Biotoptypen

1	TF	Typ	HF	F.Anteil
2	BTYP	Biotoptyp		- gesetzl. Grundl.
3	Zusatz	Zusatz zum Biotoptypen		
4	LRT	Lebensraumtyp		
1	1		Ja	90 %
2	GNR	Seggen-, binsen- und/oder hochstaudenreiche Nasswiese nährstoffreicher Standorte (2000)		
1	2			10 %
2	FGM	Graben mittlerer Nährstoffgehalte mit Stillgewässercharakter (2000)		

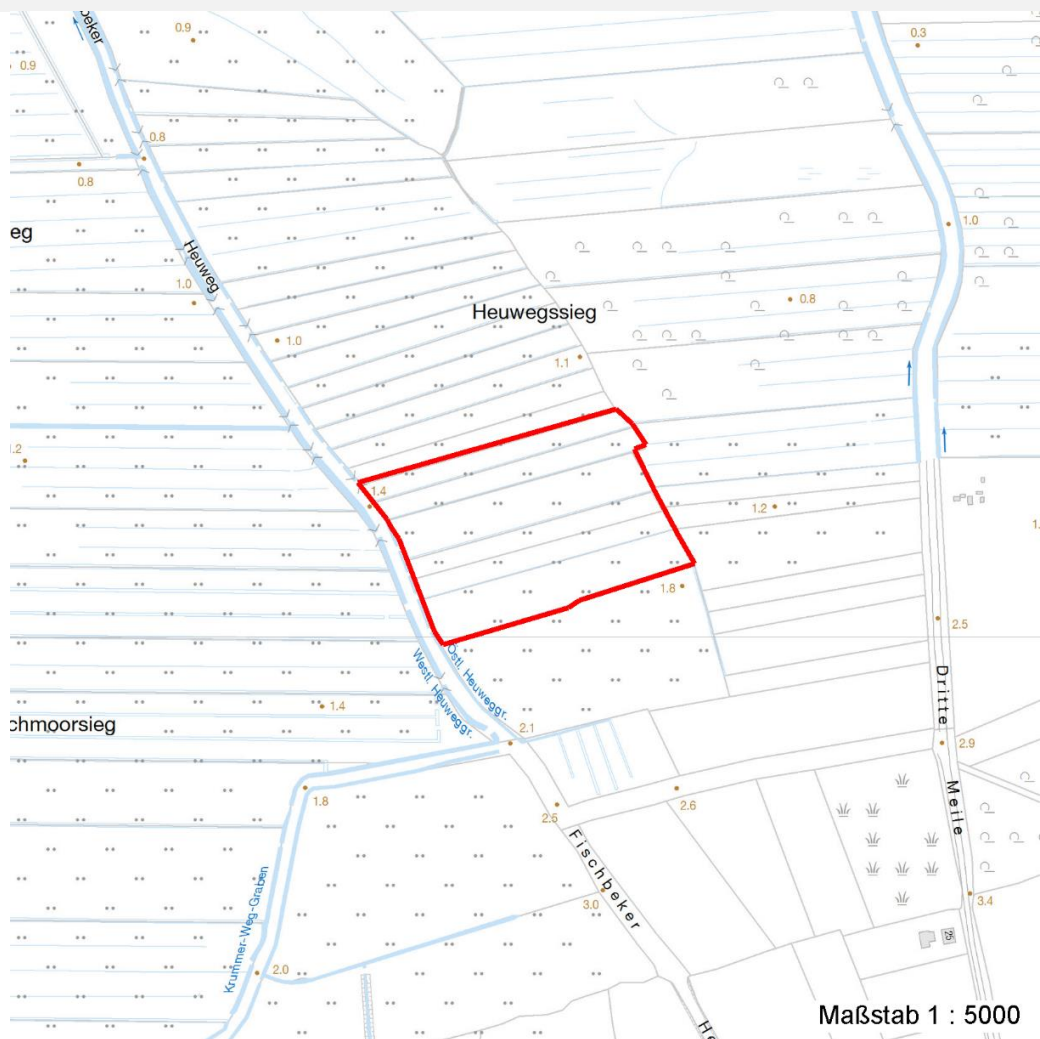
Räumliche Lage

Lagebeschreibung	östlich des Fischbeker Heuwegs am Südrand des Kartenblattes			
Nachbarnutzung/en	Grünland, Graben, Feldweg			
Rechtswert (X)	554664	Hochwert (Y)	5926076	
Bezirk	Harburg	Naturraum	Altländer Randmoorsenke (671.22)	
Stadtteil (OT-Nr.)	Neugraben-Fischbek (715)	Gemarkung	Fischbek (705)	
Digitaler Grünplan	<input type="checkbox"/> Hafengesamtgebiet	<input type="checkbox"/> Ramsargebiet	<input type="checkbox"/> EG-Vogelschutzgeb.	<input checked="" type="checkbox"/>
Ausgleichsflächen	<input checked="" type="checkbox"/> Biosphärenreservat	<input type="checkbox"/> Nationalpark		
NSG / ND / LSG	NSG Moorgürtel [HH-703 / Anteil: 100%]			
FFH-GEBIET				
Wasserschutzgebiet	Süderelbmarsch/Harburger Berge [3 / Anteil: 100%]			

Projekt	Biotopkartierung Hamburg	Interne Nr.	92769
		DK5 DK5-GK	5426
Handlungsbedarf	Nein	DK5 - Name	Francoper Moor
Bearbeitung	RIN	Biotop-Nr. alt	368
Räumliche Abbildung	Fläche	Kartierung	31.08.2015
Anzahl Abschnitte	1	Fläche / Länge [m²/m]	21305,298
		Breite (lineare Abb.) [m]	

Räumliche Lage

Karte



Weitere Erhebungsbögen

Interne Nr.	Interne Nr. Zuordnung	DK5	Biotop-Nr.	Kartierung	Zuordnung	DK5 (GK)	Biotop-Nr. (alt)
92769	5200	5426	6	03.10.2007	>	5426	62

Zuordnung: N = nachfolgende Kartierung, K = weitere Kartierungen (zeitlich vorher oder nachher)

Foto

Interne Nr.	Index	Dateiname	Aufnahmerichtung
41853	0	5426_368_310815_1.JPG	
43863	0	5426_368_310815_2.JPG	

Projekt	Biotopkartierung Hamburg	Interne Nr.	92769
		DK5 DK5-GK	5426
Handlungsbedarf	Nein	DK5 - Name	Francoper Moor
Bearbeitung	RIN	Biotop-Nr. alt	368
Räumliche Abbildung	Fläche	Kartierung	31.08.2015
Anzahl Abschnitte	1	Fläche / Länge [m²/m]	21305,298
		Breite (lineare Abb.) [m]	

Foto

Fotodatei 5426_368_310815_1.JPG
Bildbeschreibung k.A.
Aufnahmerichtung



Fotodatei 5426_368_310815_2.JPG
Bildbeschreibung k.A.
Aufnahmerichtung



Teilflächenbeschreibung

Teilflächentyp		Teilflächen-Nr.	1
Biotoptyp	Seggen-, binsen- und/oder hochstaudenreiche Nasswiese nährstoffreicher Standorte (2000)	Biotoptyp	GNR
- Zusatz		- gesetzl. Grundl.	
FFH-LRT		FFH-LRT	
Beschreibung		Entw.potential LRT	
		Hauptfläche	Ja
		Flächenanteil	90 %
		FFH-Unters.Fläche	Nein
		Saatgutfläche	Nein

Zeigerwerte der Pflanzenartenliste (Auswertung)

Standort	Belichtung	halbsonnig	6,8
Boden	Feuchte	feucht	6,9
	Stickstoff (N)	mäßig stickstoffarm bis stickstoffreich	6
	Reaktion	neutral	6,6
Vegetation	Mahdverträglichkeit	mäßig bis gut schnittverträglich (erster Schnitt nicht vor Mitte Juni)	5,8
Zeigerwerte	Futterwert	mäßige Futterqualität	3,6
	Wechselfeuchteanzeiger		3
	Giftpflanzen		0
	Überschw.anzeiger		2

Erhebungsbogen

B

Projekt	Biotopkartierung Hamburg	Interne Nr.	92769
		DK5 DK5-GK	5426
Handlungsbedarf	Nein	DK5 - Name	Francoper Moor
Bearbeitung	RIN	Biotop-Nr. alt	368
Räumliche Abbildung	Fläche	Kartierung	31.08.2015
Anzahl Abschnitte	1	Fläche / Länge [m²/m]	21305,298
		Breite (lineare Abb.) [m]	

Pflanzenartenliste

Gruppe / Pflanzenart	MS	M	W	Vs	St	PA	Ph	Sz	VS	V	G	cf	§	Rote Liste			
														HH	ND	SH	D
Tracheobionta (Gefäßpflanzen)																	
Bistorta officinalis (Schlangen-Knöterich)	7	w												3		2	
Carex acuta (Schlank-Segge)	7	z														V	
Cirsium oleraceum (Kohl-Kratzdistel)	7	w															
Cirsium palustre (Sumpf-Kratzdistel)	7	w															
Filipendula ulmaria (Mädesüß)	7	z															
Glechoma hederacea (Gundermann)	7	z															
Glyceria maxima (Wasser-Schwaden)	7	z															
Holcus lanatus (Wolliges Honiggras)	7	h															
Hypericum tetrapterum (Geflügeltes Johanniskraut)	7	w												3		3	
Juncus effusus (Flatter-Binse)	7	w															
Lathyrus pratensis (Wiesen-Platterbse)	7	z															
Lotus pedunculatus (Sumpf-Hornklee)	7	w															V
Lychnis flos-cuculi (Kuckucks-Lichtnelke)	7	w															3
Plantago lanceolata (Spitz-Wegerich)	7	h															
Potentilla anserina (Gänse-Fingerkraut)	7	w															
Ranunculus acris (Scharfer Hahnenfuß)	7	z															
Ranunculus repens (Kriechender Hahnenfuß)	7	z															
Rumex acetosa (Großer Sauerampfer)	7	z															
Rumex obtusifolius (Stumpfbblätteriger Ampfer)	7	w															
Urtica dioica (Große Brennessel)	7	z															
Vicia angustifolia (Schmalblättrige Wicke)	7	w															
Anzahl Rote Liste Arten														2	5		
Anzahl Arten														21			

MS: Mengensystem; M: Mengenangabe, W: Bewertung der Art (FFH-Monitoring), Vs: Vegetationsschicht, St: Status, PA: Autor Phänologie; Ph: Phänologie, Sz: Soziabilität, VS: Vitalitätssystem; V: Vitalität, G: Geschlecht, cf: unsichere Bestimmung, §: Schutz nach BNatSchG, HH: Rote Liste Hamburg, Nds: Rote Liste Niedersachsen, SH: Rote Liste Schleswig-Holstein, D: Rote Liste Deutschland

Teilflächenbeschreibung

Teilflächentyp		Teilflächen-Nr.	2
Biotoptyp	Graben mittlerer Nährstoffgehalte mit Stillgewässercharakter (2000)	Biotoptyp	FGM
- Zusatz		- gesetzl. Grundl.	
FFH-LRT		FFH-LRT	
Beschreibung		Entw.potential LRT	
		Hauptfläche	
		Flächenanteil	10 %
		FFH-Unters.Fläche	Nein
		Saatgutfläche	Nein

Erhebungsbogen

B

Projekt	Biotopkartierung Hamburg		Interne Nr.	92769
			DK5 DK5-GK	5426
Handlungsbedarf	Nein		DK5 - Name	Francoper Moor
Bearbeitung	RIN	Kopie	Nein	Biotop-Nr. alt
Räumliche Abbildung	Fläche			368
Anzahl Abschnitte	1			Kartierung
				31.08.2015
				Fläche / Länge [m²/m]
				21305,298
				Breite (lineare Abb.) [m]

Zeigerwerte der Pflanzenartenliste (Auswertung)

Standort	Belichtung	halbsonnig	7
Boden	Feuchte	zeitweise wasserüberstaut	10
	Stickstoff (N)	mäßig stickstoffarm bis stickstoffreich	5,6
	Reaktion	schwach sauer	6
Vegetation	Mahdverträglichkeit	schnittempfindlich (nur Herbstschnitt vertragend)	3,2
Zeigerwerte	Futterwert	sehr geringwertiges Futter	2,2
	Wechselfeuchteanzeiger		2
	Giftpflanzen		0
	Überschw.anzeiger		5

Pflanzenartenliste

Gruppe / Pflanzenart	MS	M	W	Vs	St	PA	Ph	Sz	VS	V	G	cf	§	Rote Liste				
														HH	ND	SH	D	
Tracheobionta (Gefäßpflanzen)																		
Alnus glutinosa (Schwarz-Erle)	7	w																
Comarum palustre (Sumpf-Blutauge)	7	w											V		3			
Galium palustre (Sumpf-Labkraut)	7	h																
Glyceria fluitans (Flutender Schwaden)	7	z																
Hottonia palustris (Wasserfeder)	7	h											b	V	V	V		
Lemna minor (Kleine Wasserlinse)	7	h																
Lythrum salicaria (Blut-Weiderich)	7	z																
Persicaria hydropiper (Wasserpfeffer)	7	w																
Salix cinerea (Grau-Weide)	7	h																
Sparganium erectum (Ästiger Igelkolben)	7	h																
Typha latifolia (Breitblättriger Rohrkolben)	7	h																
Bryophyta (Moose)																		
Fontinalis spec. (Brunnenmoos)	7	w																
														Anzahl Rote Liste Arten		2	2	1
														Anzahl Arten		12		

MS: Mengensystem; M: Mengenangabe, W: Bewertung der Art (FFH-Monitoring), Vs: Vegetationsschicht, St: Status, PA: Autor Phänologie; Ph: Phänologie, Sz: Soziabilität, VS: Vitalitätssystem; V: Vitalität, G: Geschlecht, cf: unsichere Bestimmung, §: Schutz nach BNatSchG, HH: Rote Liste Hamburg, Nds: Rote Liste Niedersachsen, SH: Rote Liste Schleswig-Holstein, D: Rote Liste Deutschland