

Erhebungsbogen

B

Projekt	Biotopkartierung Hamburg	Interne Nr.	5445
		DK5 DK5-GK	5426 5628
Handlungsbedarf	Nein	DK5 - Name	Francoper Moor
Bearbeitung	BRA	Biotop-Nr. alt	356 173
Räumliche Abbildung	Linie	Kartierung	24.09.1999
Anzahl Abschnitte	2	Fläche / Länge [m²/m]	575,633
		Breite (lineare Abb.) [m]	

Gesetzlicher Schutz § 30 (2) 1.1 Natürliche oder naturnahe Fließgewässer **Schutz nur teilweise** **Nein**

Gesamtbewertung	6 Wertvoll
– Alter	6 Biotop mittleren Alters, 50 bis 100 Jahre
– Belastungsgrad	6 Flächenhaft geringe oder örtlich stärkere oder Vorbelastung mit deutlichem Einfluß
– Ökolog. Funktion	7 Sehr hohe Bedeutung in einem Biotopkomplex, für den lokalen Biotopverbund oder als Puffer
– Seltenheit	6 Seltener Biotoptyp, ohne seltene oder bedrohte Pflges., ungesättigtes Artenspektrum, reliktsche RL-Arten

Bestandsbeschreibung

Dauerhaft wasserführender Graben, rund 0,5m unter Flur mit klarer Wasserfläche, torfstichartig-steilen Ufern. Im Wasser ist ein reichhaltiger Bestand von Wasserpflanzen vorhanden, darunter auch gefährdete Arten wie Froschbiß, Wasserfeder, Sumpf-Wasserstern und Spitzblättriges Laichkraut.

Vorkommen an Biotoptypen

1	TF	Typ	HF	F.Anteil
2	BTYP	Biotoptyp	- gesetzl. Grundl.	
3	Zusatz	Zusatz zum Biotoptypen		
4	LRT	Lebensraumtyp		
1	1		Ja	100 %
2	FGM	Graben mittlerer Nährstoffgehalte mit Stillgewässercharakter (2000)		
3	gw	Wasserpest-Laichkraut-Typ (gw)		

Räumliche Lage

Lagebeschreibung

Nachbarnutzung/en

Rechtswert (X)	555964	Hochwert (Y)	5926405
Bezirk	Harburg	Naturraum	Altländer Randmoorsenke (671.22)
Stadtteil (OT-Nr.)	Neugraben-Fischbek (715)	Gemarkung	Fischbek (705)
Digitaler Grünplan	<input type="checkbox"/> Hafengesamtgebiet	<input type="checkbox"/> Ramsargebiet	<input type="checkbox"/> EG-Vogelschutzgeb. <input checked="" type="checkbox"/>
Ausgleichsflächen	<input type="checkbox"/> Biosphärenreservat	<input type="checkbox"/> Nationalpark	<input type="checkbox"/>
NSG / ND / LSG	NSG Moorgürtel [HH-703 / Anteil: 100%]		
FFH-GEBIET			
Wasserschutzgebiet	Süderelbmarsch/Harburger Berge [3 / Anteil: 100%]		

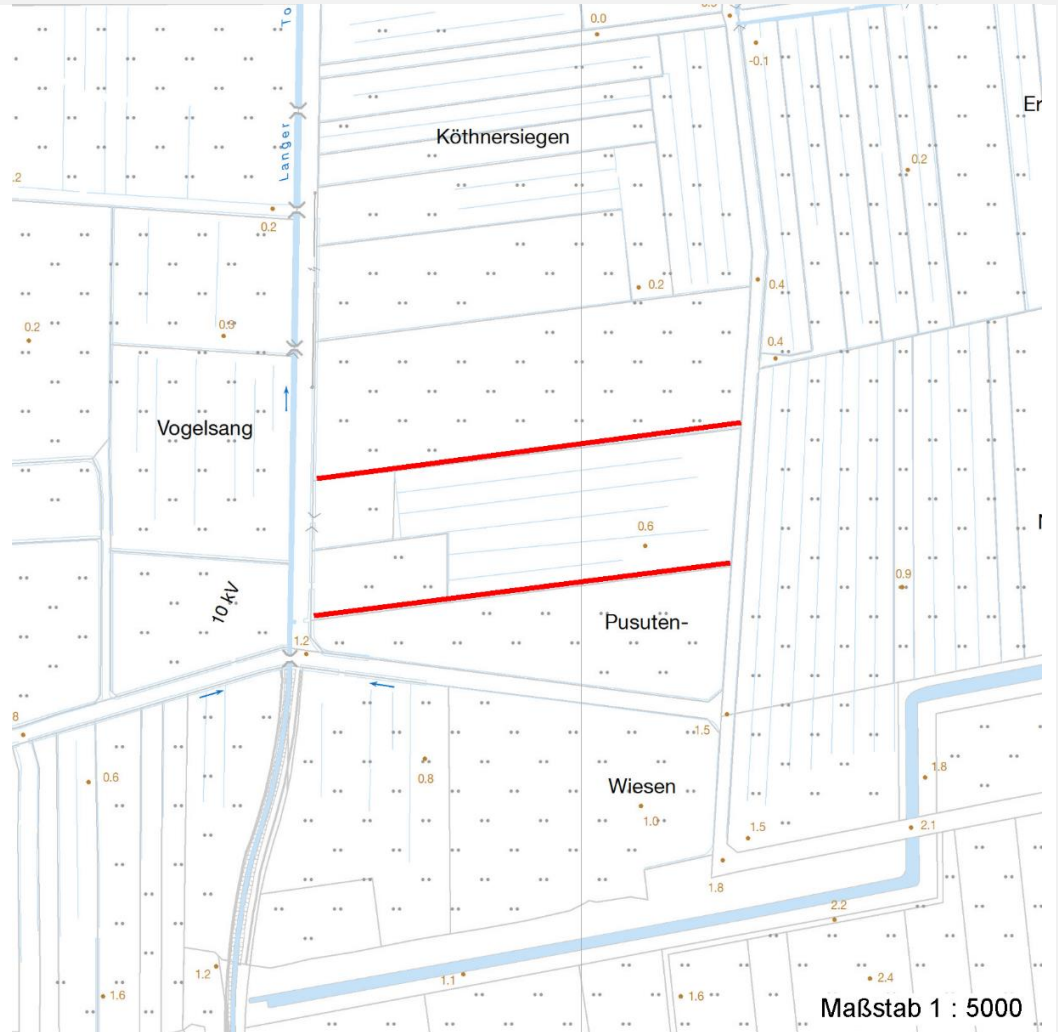
Erhebungsbogen

B

Projekt	Biotopkartierung Hamburg	Interne Nr.	5445
		DK5 DK5-GK	5426 5628
		DK5 - Name	Francooper Moor
Handlungsbedarf	Nein	Biotop-Nr. alt	356 173
Bearbeitung	BRA	Kartierung	24.09.1999
Räumliche Abbildung	Linie	Fläche / Länge [m²/m]	575,633
Anzahl Abschnitte	2	Breite (lineare Abb.) [m]	

Räumliche Lage

Karte



Weitere Erhebungsbögen

Interne Nr.	Interne Nr. Zuordnung	DK5	Biotop-Nr.	Kartierung	Zuordnung	DK5 (GK)	Biotop-Nr. (alt)
5445	5446	5426	356	07.10.2007	K	5628	173

Zuordnung: N = nachfolgende Kartierung, K = weitere Kartierungen (zeitlich vorher oder nachher)

Weitere Angaben

Merkmal	Wert
Auswertung	
Gefährdung / Einflüsse	Potentielle Gefährdung durch intensive Randnutzungen und mangelnde Pflege; Entwässerung von Feuchtwiesenstandorten
Wertgesichtspunkte	Laichgewässer für Amphibien, Vorkommen gefährdeter Wasserpflanzen
zoologisch bedeutsame Strukturen	Kleingewässer
Bedeutung für Tiergruppe	Fische Amphibien

Erhebungsbogen

B

Projekt	Biotopkartierung Hamburg	Interne Nr.	5445
		DK5 DK5-GK	5426 5628
Handlungsbedarf	Nein	DK5 - Name	Francoper Moor
Bearbeitung	BRA	Biotop-Nr. alt	356 173
Räumliche Abbildung	Linie	Kartierung	24.09.1999
Anzahl Abschnitte	2	Fläche / Länge [m²/m]	575,633
		Breite (lineare Abb.) [m]	

Weitere Angaben

Merkmal	Wert
Maßnahmen	Libellen Gräben schonend und immer nur in Abschnitten unterhalten; Wasserpflanzen und Amphibien beachten; hohe Wasserstände sichern.

Teilflächenbeschreibung

Teilflächentyp		Teilflächen-Nr.	1
Biotoptyp	Graben mittlerer Nährstoffgehalte mit Stillgewässercharakter (2000)	Biotoptyp	FGM
- Zusatz	Wasserpest-Laichkraut-Typ (gw)	- gesetzl. Grundl.	
FFH-LRT		FFH-LRT	
Beschreibung	Standort: anmooriger Standort	Entw.potential LRT	
		Hauptfläche	Ja
		Flächenanteil	100 %
		FFH-Unters.Fläche	Nein
		Saatgutfläche	Nein

Weitere Angaben

Merkmal	Wert
Boden	
Feuchte	9 - sehr naß
Stickstoffgehalt	5 - mäßig stickstoffarm
Standort, Relief	
Belichtung	7 - halbsonnig
Veg. - Soziologie	
BfN Schlüssel	01.0.01.01.2 - Hydrochariden-Gruppe (Froschbiß- und Krebscherenges.) 24.0.01 - Potamogetonetalia pectinati (Festwurzelnde Wasserpflanzen-Ges.) 27.0.01.03 - Magnocaricion (Großseggen-Sümpfe) 30.0.01.03 - Filipendulion (Mädesüß-Uferfluren)

Zeigerwerte der Pflanzenartenliste (Auswertung)

Standort	Belichtung	halbsonnig	7,1
Boden	Feuchte	sehr naß	8,9
	Stickstoff (N)	mäßig stickstoffarm	5,3
	Reaktion	schwach sauer	6,2
Vegetation	Mahdverträglichkeit	mäßig schnittverträglich (erster Schnitt nicht vor 1. Juli)	4,5
Zeigerwerte	Futterwert	fast wertloses Futter	1,5
	Wechselfeuchteanzeiger		8
	Giftpflanzen		4
	Überschw.anzeiger		4

Erhebungsbogen

B

Projekt	Biotopkartierung Hamburg		Interne Nr.	5445
			DK5 DK5-GK	5426 5628
Handlungsbedarf	Nein		DK5 - Name	Francoper Moor
Bearbeitung	BRA	Kopie	Biotop-Nr. alt	356 173
Räumliche Abbildung	Linie	Nein	Kartierung	24.09.1999
Anzahl Abschnitte	2		Fläche / Länge [m²/m]	575,633
			Breite (lineare Abb.) [m]	

Pflanzenartenliste

Gruppe / Pflanzenart	MS	M	W	Vs	St	PA	Ph	Sz	VS	V	G	cf	§	Rote Liste			
														HH	ND	SH	D
Tracheobionta (Gefäßpflanzen)																	
Agrostis stolonifera (Ausläufer-Straußgras)	7	w		-													
Alisma plantago-aquatica (Gewöhnlicher Froschlöffel)	7	w		-													
Berula erecta (Aufrechte Berle)	7	w		-													
Calamagrostis canescens (Sumpf-Reitgras)	7	w		-													
Callitriche palustris agg. (Artengruppe Sumpf-Wasserstern)	7	z		-										3			
Cerastium holosteoides (Gewöhnliches Hornkraut)	7	w		-													
Equisetum fluviatile (Teich-Schachtelhalm)	7	w		-													
Galium palustre (Sumpf-Labkraut)	7	w		-													
Hottonia palustris (Wasserfeder)	7	w		-									b	V	V	V	
Hydrocharis morsus-ranae (Froschbiß)	7	z		-										V	V	V	
Hypericum tetrapterum (Geflügeltes Johanniskraut)	7	w		-										3	3		
Juncus articulatus (Glieder-Binse)	7	w		-													
Juncus effusus (Flutter-Binse)	7	w		-													
Linaria vulgaris (Gewöhnliches Leinkraut)	7	w		-													
Lotus pedunculatus (Sumpf-Hornklee)	7	w		-												V	
Lychnis flos-cuculi (Kuckucks-Lichtnelke)	7	w		-												3	
Lysimachia nummularia (Pfennigkraut)	7	w		-													
Lythrum salicaria (Blut-Weiderich)	7	w		-													
Myosotis laxa (Rasen-vergissmeinnicht)	7	w		-										D		3	
Myosotis scorpioides (Sumpf-Vergissmeinnicht)	7	w		-												V	
Potamogeton acutifolius (Spitzblättriges Laichkraut)	7	w		-										3	3	3	3
Potentilla anserina (Gänse-Fingerkraut)	7	w		-													
Ranunculus flammula (Brennender Hahnenfuß)	7	w		-												V	
Rumex hydrolapathum (Fluss-Ampfer)	7	w		-													
Salix cinerea (Grau-Weide)	7	w		-													
Sparganium emersum (Einfacher Igelkolben)	7	w		-													
Sparganium erectum (Ästiger Igelkolben)	7	w		-													
Vicia cracca (Vogel-Wicke)	7	w		-													
Anzahl Rote Liste Arten														5	2	9	3
Anzahl Arten														28			

MS: Mengensystem; M: Mengenangabe, W: Bewertung der Art (FFH-Monitoring), Vs: Vegetationsschicht, St: Status, PA: Autor Phänologie; Ph: Phänologie, Sz: Soziabilität, VS: Vitalitätssystem; V: Vitalität, G: Geschlecht, cf: unsichere Bestimmung, §: Schutz nach BNatSchG, HH: Rote Liste Hamburg, Nds: Rote Liste Niedersachsen, SH: Rote Liste Schleswig-Holstein, D: Rote Liste Deutschland

Erhebungsbogen

B

Projekt	Biotopkartierung Hamburg	Interne Nr.	5445
Handlungsbedarf	Nein	DK5 DK5-GK	5426 5628
Bearbeitung	BRA	DK5 - Name	Francoper Moor
Räumliche Abbildung	Linie	Biotop-Nr. alt	356 173
Anzahl Abschnitte	2	Kartierung	24.09.1999
		Fläche / Länge [m²/m]	575,633
		Breite (lineare Abb.) [m]	

Tierartenliste

	Rote Liste				FFH						
	B	A	S	G	HH	ND	SH	D	II	IV	V
Vögel											
Emberiza schoeniclus (Rohrammer)	1	b									
	2										
	3	>= 1									
	4										
Amphibien											
Bufo bufo (Erdkröte)	1	b		V							
	2										
	3	51-100									
	4										
	5	juveniles Tier									
Bufo bufo (Erdkröte)	1	b		V							
	2	75									
	3										
	4										
	5	Larve/Schlüpfling/diesjährig									
Rana temporaria (Grasfrosch)	1	b		3							v
	2										
	3	51-100									
	4										
	5	juveniles Tier									
Rana temporaria (Grasfrosch)	1	b		3							v
	2	75									
	3										
	4										
	5	Larve/Schlüpfling/diesjährig									