

Erhebungsbogen

B

Projekt	Biotopkartierung Hamburg	Interne Nr.	5485
		DK5 DK5-GK	5426 5628
Handlungsbedarf	Nein	DK5 - Name	Francoper Moor
Bearbeitung	BRA	Biotop-Nr. alt	353 147
Räumliche Abbildung	Linie	Kartierung	24.09.1999
Anzahl Abschnitte	1	Fläche / Länge [m²/m]	277,441
		Breite (lineare Abb.) [m]	

Gesetzlicher Schutz **_ kein gesetzl. Schutz kein gesetzlich geschütztes Biotop** **Schutz nur teilweise** **Nein**

Gesamtbewertung	7	Besonders wertvoll
– Alter	7	Biotop hohen Alters, 100 bis 200 Jahre
– Belastungsgrad	6	Flächenhaft geringe oder örtlich stärkere oder Vorbelastung mit deutlichem Einfluß
– Ökolog. Funktion	7	Sehr hohe Bedeutung in einem Biotopkomplex, für den lokalen Biotopverbund oder als Puffer
– Seltenheit	7	Seltener Biotoptyp, mit seltenen oder bedrohten Pflges., gesättigtes Artenspektrum, einige RL-Arten

Bestandsbeschreibung

offener Niedermoorgraben mit offenem, klarem, rund 20cm tiefem Wasser, rund 0,5m breit, dauerhaft wasserführend, rund 10-20cm unter dem benachbarten Gelände gelegen, gegen die südlich anschließende Beweidung abgezaunt. Auf der Oberfläche mit teils üppigen Algenwatten. Sonst arten- und seggenreich von Niedermoorarten bewachsen. Vereinzelt kommen Verbuschungen aus Grauweide vor.

Vorkommen an Biotoptypen

1	TF	Typ	HF	F.Anteil
2	BTYP	Biotoptyp		- gesetzl. Grundl.
3	Zusatz	Zusatz zum Biotoptypen		
4	LRT	Lebensraumtyp		
1	1		Ja	100 %
2	FGA	Nährstoffarmer Graben mit Stillgewässercharakter (2000)		
3	gn	Niedermoor-Typ (gn)		

Räumliche Lage

Lagebeschreibung

Nachbarnutzung/en

Rechtswert (X)	555973	Hochwert (Y)	5927246
Bezirk	Harburg	Naturraum	Altländer Randmoorsenke (671.22)
Stadtteil (OT-Nr.)	Neugraben-Fischbek (715)	Gemarkung	Fischbek (705)
Digitaler Grünplan	<input type="checkbox"/> Hafengesamtgebiet	<input type="checkbox"/> Ramsargebiet	<input type="checkbox"/> EG-Vogelschutzgeb. <input checked="" type="checkbox"/> x
Ausgleichsflächen	<input type="checkbox"/> Biosphärenreservat	<input type="checkbox"/> Nationalpark	<input type="checkbox"/>
NSG / ND / LSG	NSG Moorgürtel [HH-703 / Anteil: 100%]		
FFH-GEBIET			
Wasserschutzgebiet	Süderelbmarsch/Harburger Berge [3 / Anteil: 100%]		

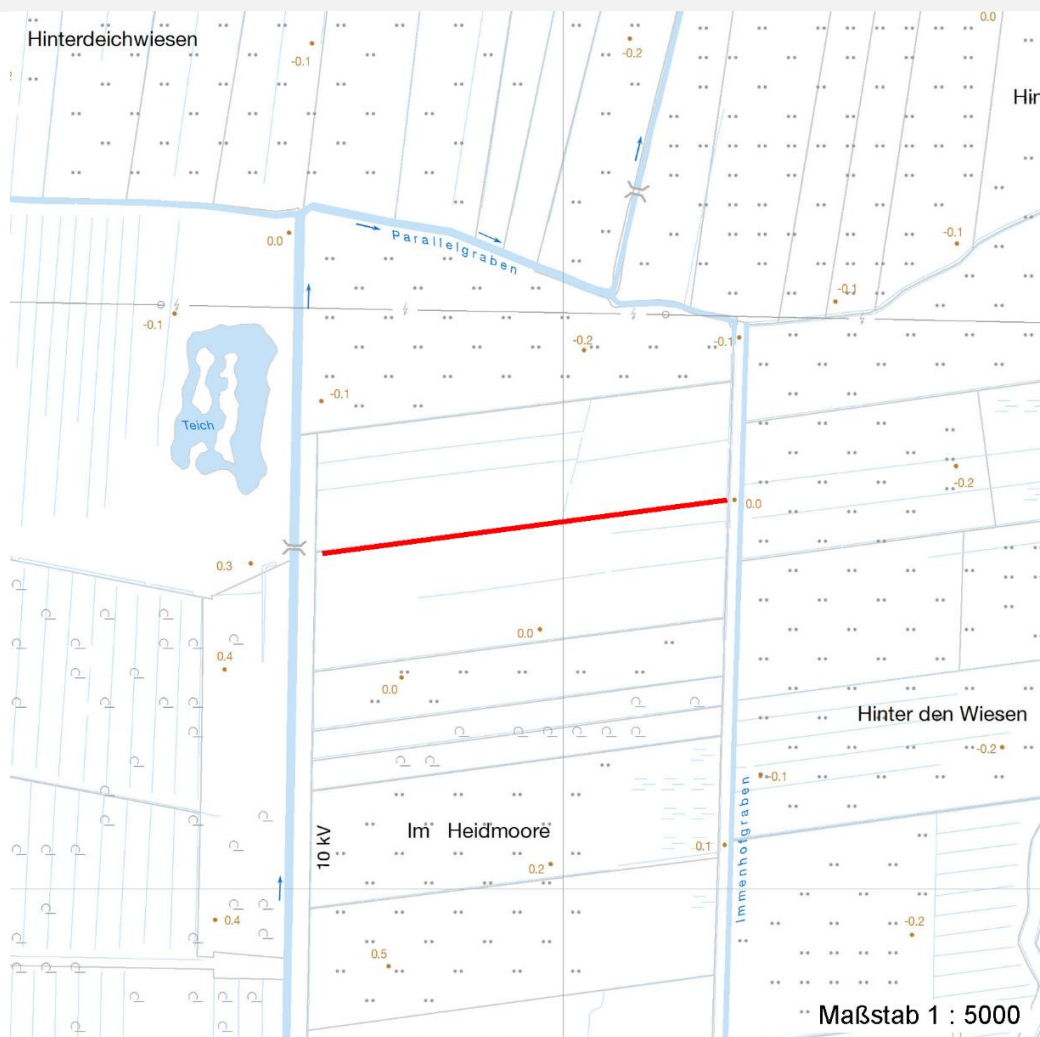
Erhebungsbogen

B

Projekt	Biotopkartierung Hamburg	Interne Nr.	5485
		DK5 DK5-GK	5426 5628
		DK5 - Name	Francoper Moor
Handlungsbedarf	Nein	Biotop-Nr. alt	353 147
Bearbeitung	BRA	Kartierung	24.09.1999
Räumliche Abbildung	Linie	Fläche / Länge [m²/m]	277,441
Anzahl Abschnitte	1	Breite (lineare Abb.) [m]	

Räumliche Lage

Karte



Weitere Erhebungsbögen

Interne Nr.	Interne Nr. Zuordnung	DK5	Biotop-Nr.	Kartierung	Zuordnung	DK5 (GK)	Biotop-Nr. (alt)
5485	5486	5426	353	06.10.2007	K	5628	147

Zuordnung: N = nachfolgende Kartierung, K = weitere Kartierungen (zeitlich vorher oder nachher)

Weitere Angaben

Merkmal	Wert
Auswertung	
Wertgesichtspunkte	Vorkommen seltener Arten, wertvoller Niedermoorstandort; potentielles Laichgewässer für Amphibien und Libellen
Bedeutung für Tiergruppe	Fische Wassergebundene Insekten Amphibien Libellen

Erhebungsbogen

B

Projekt	Biotopkartierung Hamburg	Interne Nr.	5485
		DK5 DK5-GK	5426 5628
Handlungsbedarf	Nein	DK5 - Name	Francoper Moor
Bearbeitung	BRA	Biotop-Nr. alt	353 147
Räumliche Abbildung	Linie	Kartierung	24.09.1999
Anzahl Abschnitte	1	Fläche / Länge [m²/m]	277,441
		Breite (lineare Abb.) [m]	

Weitere Angaben

Merkmal	Wert
Maßnahmen	Extensiv und nur abschnittsweise unterhalten, hohen Wasserstand sichern

Teilflächenbeschreibung

Teilflächentyp		Teilflächen-Nr.	1
Biotoptyp	Nährstoffarmer Graben mit Stillgewässercharakter (2000)	Biotoptyp	FGA
- Zusatz	Niedermoor-Typ (gn)	- gesetzl. Grundl.	
FFH-LRT		FFH-LRT	
Beschreibung	Standort: Schwingender, weicher Niedermoorboden in der Nachbarschaft.	Entw.potential LRT	
		Hauptfläche	Ja
		Flächenanteil	100 %
		FFH-Unters.Fläche	Nein
		Saatgutfläche	Nein

Weitere Angaben

Merkmal	Wert
Boden	
Feuchte	9 - sehr naß
Stickstoffgehalt	5 - mäßig stickstoffarm
Gewässer	
Böschungshöhe	0.20 m
Gewässertiefe	0.50 m
Breite	1.50 m
Wasserführung	g - gleichmäßige Wasserführung
Strömung	k - keine Strömung
Trübung	w - schwache Trübung
Standort, Relief	
Böschungsneigung	flach - 1:2 bis 1:3
Belichtung	7 - halbsonnig
Veg. - Soziologie	
BfN Schlüssel	21.0.01 - Agrostietalia stoloniferae (Flut- und Feuchtpionierrasen) 27.0.01.03.1 - Caricion rostratae (Großseggen-Moore) 27.0.01.03.2 - Caricion gracilis (Torfarme Großseggenrieder) 30.0.01 - Molinietaalia caeruleae (Feuchtwiesen)

Erhebungsbogen

B

Projekt	Biotopkartierung Hamburg		Interne Nr.	5485	
			DK5 DK5-GK	5426 5628	
Handlungsbedarf	Nein		DK5 - Name	Francoper Moor	
Bearbeitung	BRA	Kopie	Nein	Biotop-Nr. alt	353 147
Räumliche Abbildung	Linie		Kartierung	24.09.1999	
Anzahl Abschnitte	1		Fläche / Länge [m²/m]	277,441	
			Breite (lineare Abb.) [m]		

Zeigerwerte der Pflanzenartenliste (Auswertung)

Standort	Belichtung	halbsonnig	7,1
Boden	Feuchte	sehr naß	9,1
	Stickstoff (N)	mäßig stickstoffarm	5,3
	Reaktion	schwach sauer	6,1
Vegetation	Mahdverträglichkeit	mäßig schnittverträglich (erster Schnitt nicht vor 1. Juli)	4,5
Zeigerwerte	Futterwert	sehr geringwertiges Futter	1,6
	Wechselfeuchteanzeiger		10
	Giftpflanzen		3
	Überschw.anzeiger		12

Pflanzenartenliste

Gruppe / Pflanzenart	MS	M	W	Vs	St	PA	Ph	Sz	VS	V	G	cf	§	Rote Liste			
														HH	ND	SH	D
Tracheobionta (Gefäßpflanzen)																	
Agrostis stolonifera (Ausläufer-Straußgras)	7	w		-													
Bidens cernua (Nickender Zweizahn)	7	w		-													
Calamagrostis canescens (Sumpf-Reitgras)	7	w		-													
Carex acuta (Schlank-Segge)	7	h		-											V		
Carex acutiformis (Sumpf-Segge)	7	w		-													
Comarum palustre (Sumpf-Blutauge)	7	w		-										V	3		
Epilobium ciliatum (Drüsiges Weidenröschen)	7	w		-													
Galium palustre (Sumpf-Labkraut)	7	w		-													
Galium uliginosum (Moor-Labkraut)	7	w		-										2	3		
Glechoma hederacea (Gundermann)	7	w		-													
Glyceria maxima (Wasser-Schwaden)	7	w		-													
Hydrocharis morsus-ranae (Froschbiß)	7	h		-										V	V		
Iris pseudacorus (Gelbe Schwertlilie)	7	w		-										b			
Juncus acutiflorus (Spitzblütige Binse)	7	w		-										3	3		
Juncus effusus (Flatter-Binse)	7	z		-													
Lotus pedunculatus (Sumpf-Hornklee)	7	w		-											V		
Lychnis flos-cuculi (Kuckucks-Lichtnelke)	7	w		-											3		
Lycopus europaeus (Gewöhnlicher Wolfstrapp)	7	w		-													
Lysimachia nummularia (Pfennigkraut)	7	w		-													
Lysimachia thyriflora (Straußblütiger Gilbweiderich)	7	w		-										3	3		
Lythrum salicaria (Blut-Weiderich)	7	w		-													
Myosotis laxa (Rasen-vergissmeinnicht)	7	w		-										D	3		
Myosotis scorpioides (Sumpf-Vergissmeinnicht)	7	w		-											V		
Oenanthe aquatica (Gemeiner Wasserfenchel)	7	w		-										V			
Persicaria hydropiper (Wasserpfeffer)	7	w		-													
Peucedanum palustre (Sumpf-Haarstrang)	7	w		-										3	V		
Phalaris arundinacea (Rohr-Glanzgras)	7	z		-													
Potamogeton acutifolius (Spitzblättriges Laichkraut)	7	w		-										3	3		
Ranunculus sceleratus (Gift-Hahnenfuß)	7	w		-													
Salix cinerea (Grau-Weide)	7	w		-													
Sparganium erectum (Ästiger Igelkolben)	7	w		-													
Stellaria palustris (Sumpf-Sternmiere)	7	w		-										V	3		

Erhebungsbogen

B

Projekt	Biotopkartierung Hamburg	Interne Nr.	5485
		DK5 DK5-GK	5426 5628
Handlungsbedarf	Nein	DK5 - Name	Francoper Moor
Bearbeitung	BRA	Biotop-Nr. alt	353 147
Räumliche Abbildung	Linie	Kartierung	24.09.1999
Anzahl Abschnitte	1	Fläche / Länge [m²/m]	277,441
		Breite (lineare Abb.) [m]	

Pflanzenartenliste

Gruppe / Pflanzenart	MS	M	W	Vs	St	PA	Ph	Sz	VS	V	G	cf	§	Rote Liste			
														HH	ND	SH	D
Anzahl Rote Liste Arten														10	1	13	4
Anzahl Arten														32			

MS: Mengensystem; M: Mengenangabe, W: Bewertung der Art (FFH-Monitoring), Vs: Vegetationsschicht, St: Status, PA: Autor Phänologie; Ph: Phänologie, Sz: Soziabilität, VS: Vitalitätssystem; V: Vitalität, G: Geschlecht, cf: unsichere Bestimmung, §: Schutz nach BNatSchG, HH: Rote Liste Hamburg, Nds: Rote Liste Niedersachsen, SH: Rote Liste Schleswig-Holstein, D: Rote Liste Deutschland

Tierartenliste

	B	A	r	S	c	G	D	Rote Liste			FFH				
								HH	ND	SH	D	II	IV	V	
1	B							ArtSchG	HH	ND	SH	D	II	IV	V
2	Anzahl							Anzahltyp							
3	Anzahl geschätzt							Geschlecht							
4	Methode							Verhalten							
5	Nachweis														

Libellen

Orthetrum cancellatum (Großer Blaupfeil)	1	b													
	2														
	3	>= 1													
	4														
Sympetrum vulgatum (Gemeine Heidelibelle)	1	b													
	2														
	3	>= 1													
	4														