

Erhebungsbogen

B

Projekt	Biotopkartierung Hamburg	Interne Nr.	5486
		DK5 DK5-GK	5426 5628
Handlungsbedarf	Nein	DK5 - Name	Francoper Moor
Bearbeitung	BRA	Biotop-Nr. alt	353 147
Räumliche Abbildung	Linie	Kartierung	06.10.2007
Anzahl Abschnitte	1	Fläche / Länge [m²/m]	277,441
		Breite (lineare Abb.) [m]	2

Gesetzlicher Schutz **kein gesetzl. Schutz** **kein gesetzlich geschütztes Biotop** **Schutz nur teilweise** **Nein**

Gesamtbewertung	5	Noch wertvoll, gut entwicklungsfähig
– Alter	6	Biotop mittleren Alters, 50 bis 100 Jahre
– Belastungsgrad	4	Flächenhaft deutliche Belastung ohne nachh. Schäden
– Ökolog. Funktion	6	Hohe Bedeutung in einem Biotopkomplex, für den lokalen Biotopverbund oder als Puffer
– Seltenheit	5	Seltener Biotoptyp, floristisch stark verarmt, ohne seltener Pflges. od. verbr. artenreicher Biotoptyp

Bestandsbeschreibung

Auf rund 2 m Breite zwischen beweideten Grünlandflächen ausgezäunter Randgraben mit Wasserführung etwa 30 bis 40 cm unter Gelände, mit einer etwa 1 m breiten Wasserfläche, die z.T. vollständig überwachsen ist von Flatterbinsen und Wasserschwaden. Offen Teilbereiche der Wasserfläche werden von Wasserlinse eingenommen, die einen nur geringen Restwasserstand anzeigt. Die Uferböschungen sind ausgesprochen steil geneigt und deuten darauf hin, dass der Wasserstand in jüngerer Zeit deutlich gesunken ist. Die Vegetation ist nur noch wenig niedermoortypisch, wie in der Erstkartierung und deutet darauf hin, dass deutlichen Entwässerungstendenzen Einfluß auf die Artenzusammensetzung genommen haben.

Vorkommen an Biotoptypen

1	TF	Typ	HF	F.Anteil
2	BTYP	Biotoptyp	- gesetzl. Grundl.	
3	Zusatz	Zusatz zum Biotoptypen		
4	LRT	Lebensraumtyp		
1	1		Ja	100 %
2	FGR	Nährstoffreicher Graben mit Stillgewässercharakter (2000)		
3	gn	Niedermoor-Typ (gn)		

Räumliche Lage

Lagebeschreibung	Nordwestrand der Karte, westlich Immenhofgraben			
Nachbarnutzung/en	Grünland			
Rechtswert (X)	555973	Hochwert (Y)	5927246	
Bezirk	Harburg	Naturraum	Altländer Randmoorsenke (671.22)	
Stadtteil (OT-Nr.)	Neugraben-Fischbek (715)	Gemarkung	Fischbek (705)	
Digitaler Grünplan	<input type="checkbox"/> Hafengesamtgebiet	<input type="checkbox"/> Ramsargebiet	<input type="checkbox"/> EG-Vogelschutzgeb.	<input checked="" type="checkbox"/> x
Ausgleichsflächen	<input type="checkbox"/> Biosphärenreservat	<input type="checkbox"/> Nationalpark		
NSG / ND / LSG	NSG Moorgürtel [HH-703 / Anteil: 100%]			
FFH-GEBIET				
Wasserschutzgebiet	Süderelbmarsch/Harburger Berge [3 / Anteil: 100%]			

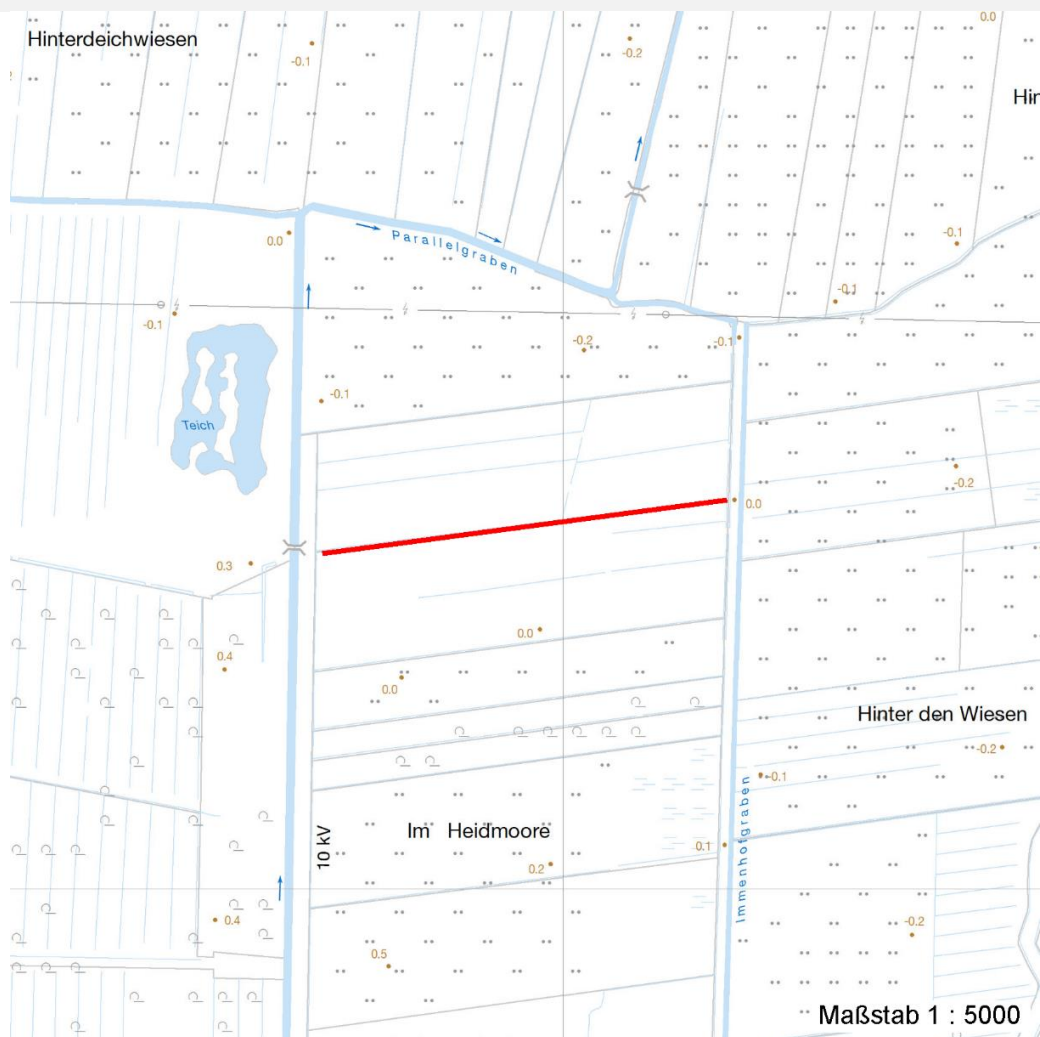
Erhebungsbogen

B

Projekt	Biotopkartierung Hamburg		Interne Nr.	5486	
Handlungsbedarf	Nein		DK5 DK5-GK	5426	5628
Bearbeitung	BRA	Kopie	Nein	DK5 - Name	Francoper Moor
Räumliche Abbildung	Linie			Biotop-Nr. alt	353 147
Anzahl Abschnitte	1			Kartierung	06.10.2007
				Fläche / Länge [m²/m]	277,441
				Breite (lineare Abb.) [m]	2

Räumliche Lage

Karte



Weitere Erhebungsbögen

Interne Nr.	Interne Nr. Zuordnung	DK5	Biotop-Nr.	Kartierung	Zuordnung	DK5 (GK)	Biotop-Nr. (alt)
5486	5485	5426	353	24.09.1999	K	5628	147
5486	93041	5426	473	24.08.2015	N		

Zuordnung: N = nachfolgende Kartierung, K = weitere Kartierungen (zeitlich vorher oder nachher)

Foto

Interne Nr.	Index	Dateiname	Aufnahmerichtung
20748	0	5426_353_061007_1.JPG	

Weitere Angaben

Merkmal	Wert
Auswertung	

Erhebungsbogen

B

Projekt	Biotopkartierung Hamburg	Interne Nr.	5486
		DK5 DK5-GK	5426 5628
Handlungsbedarf	Nein	DK5 - Name	Francoper Moor
Bearbeitung	BRA	Biotop-Nr. alt	353 147
Räumliche Abbildung	Linie	Kartierung	06.10.2007
Anzahl Abschnitte	1	Fläche / Länge [m²/m]	277,441
		Breite (lineare Abb.) [m]	2

Weitere Angaben

Merkmal	Wert
Gefährdung / Einflüsse	Abgesenkter Wasserstand, relativ oberflächennahe Wasserführung, Entwässerung der Mooregebiete. Gegenüber der Erstkartierung hat offensichtlich eine extreme Artenverarmung stattgefunden, so dass hier von einer deutlichen Entwertung durch die Nutzungen der letzten Jahre auszugehen ist, Verlust gefährdeter Arten, Gefährdung geschützter Arten.
Wertgesichtspunkte	Restwasserfläche, eventuell als Amphibien-Laichgewässer geeignet.
Maßnahmen	Wasserstand im Gebiet dringend um 1 bis 2 Dezimeter anheben und dauerhaft auf höherem Niveau sichern, um die weitere Moordegeneration zu unterbinden.

Foto

Fotodatei 5426_353_061007_1.JPG

Bildbeschreibung
Aufnahmerichtung



Fotodatei

Bildbeschreibung
Aufnahmerichtung

Teilflächenbeschreibung

Teilflächentyp		Teilflächen-Nr.	1
Biotoptyp	Nährstoffreicher Graben mit Stillgewässercharakter (2000)	Biotoptyp	FGR
- Zusatz	Niedermoor-Typ (gn)	- gesetzl. Grundl.	
FFH-LRT		FFH-LRT	
Beschreibung		Entw.potential LRT	
		Hauptfläche	Ja
		Flächenanteil	100 %
		FFH-Unters.Fläche	Nein
		Saatgutfläche	Nein

