

Erhebungsbogen

B

Projekt	Biotopkartierung Hamburg	Interne Nr.	92864
		DK5 DK5-GK	5426 5428
Handlungsbedarf	Nein	DK5 - Name	Francoper Moor
Bearbeitung	RIN	Biotop-Nr. alt	321 220
	Kopie Ja	Kartierung	08.09.2015
Räumliche Abbildung	Linie	Fläche / Länge [m²/m]	1019,176
Anzahl Abschnitte	5	Breite (lineare Abb.) [m]	4

Gesetzlicher Schutz kein gesetzl. Schutz kein gesetzlich geschütztes Biotop **Schutz nur teilweise** **Nein**

Gesamtbewertung	6	Wertvoll
– Alter	7	Biotop hohen Alters, 100 bis 200 Jahre
– Belastungsgrad	5	Flächenhaft mittlere oder örtlich starke Belastung
– Ökolog. Funktion	6	Hohe Bedeutung in einem Biotopkomplex, für den lokalen Biotopverbund oder als Puffer
– Seltenheit	7	Seltener Biotoptyp, mit seltenen oder bedrohten Pflges., gesättigtes Artenspektrum, einige RL-Arten

Bestandsbeschreibung

An der Geländeoberfläche um 4 m breites Grabensystem mit Wasserführung ca. 30 cm unter Flur, i.d.R. mit mäßig steil geneigten Böschungen, die eventuell auch zeitweilig betreten worden sind. Die Wasserfläche ist an vielen Stellen zu sehr hohen Anteilen von Brunnenkresse überwachsen, bis zu 2,50 m breit und mit unbekannter Tiefe, submerse Vegetation dürfte aufgrund der geschlossenen Vegetationsdecken kaum vorkommen. In den Uferbereichen wächst relativ viel Rispensegge, die teils eindrucksvolle Horste bildet.

Vorkommen an Biotoptypen

1	TF	Typ	HF	F.Anteil
2	BTYP	Biotoptyp		- gesetzl. Grundl.
3	Zusatz	Zusatz zum Biotoptypen		
4	LRT	Lebensraumtyp		
1	1		Ja	100 %
2	FGR	Nährstoffreicher Graben mit Stillgewässercharakter (2000)		

Räumliche Lage

Lagebeschreibung	Flurbezeichnung "Vogelsang", westlich des Langen Torfgrabens			
Nachbarnutzung/en	Grünland			
Rechtswert (X)	555609	Hochwert (Y)	5926296	
Bezirk	Harburg	Naturraum	Altländer Randmoorsenke (671.22)	
Stadtteil (OT-Nr.)	Neugraben-Fischbek (715)	Gemarkung	Fischbek (705)	
Digitaler Grünplan	<input type="checkbox"/> Hafengesamtgebiet	<input type="checkbox"/> Ramsargebiet	<input type="checkbox"/> EG-Vogelschutzgeb.	<input checked="" type="checkbox"/> x
Ausgleichsflächen	<input checked="" type="checkbox"/> Biosphärenreservat	<input type="checkbox"/> Nationalpark		
NSG / ND / LSG	NSG Moorgürtel [HH-703 / Anteil: 100%]			
FFH-GEBIET				
Wasserschutzgebiet	Süderelbmarsch/Harburger Berge [3 / Anteil: 100%]			

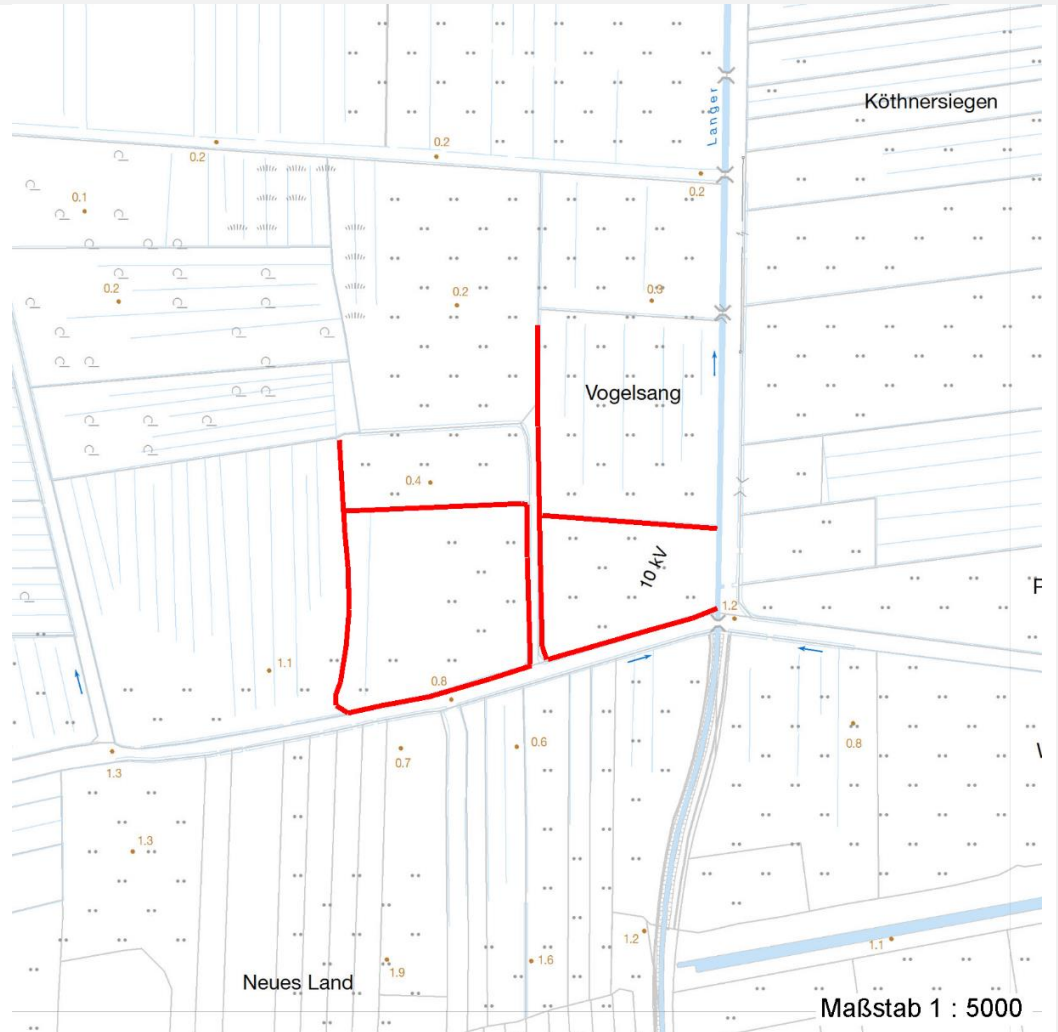
Erhebungsbogen

B

Projekt	Biotopkartierung Hamburg	Interne Nr.	92864
		DK5 DK5-GK	5426 5428
Handlungsbedarf	Nein	DK5 - Name	Francoper Moor
Bearbeitung	RIN	Biotop-Nr. alt	321 220
	Kopie Ja	Kartierung	08.09.2015
Räumliche Abbildung	Linie	Fläche / Länge [m²/m]	1019,176
Anzahl Abschnitte	5	Breite (lineare Abb.) [m]	4

Räumliche Lage

Karte



Weitere Erhebungsbögen

Interne Nr.	Interne Nr. Zuordnung	DK5	Biotop-Nr.	Kartierung	Zuordnung	DK5 (GK)	Biotop-Nr. (alt)
92864	5407	5426	321	06.10.2007	K	5428	220

Zuordnung: N = nachfolgende Kartierung, K = weitere Kartierungen (zeitlich vorher oder nachher)

Foto

Interne Nr.	Index	Dateiname	Aufnahmerichtung
41964	0	5426_321_080915_1.JPG	

Erhebungsbogen

B

Projekt	Biotopkartierung Hamburg	Interne Nr.	92864
Handlungsbedarf	Nein	DK5 DK5-GK	5426 5428
Bearbeitung	RIN	DK5 - Name	Francoper Moor
Räumliche Abbildung	Linie	Biotop-Nr. alt	321 220
Anzahl Abschnitte	5	Kartierung	08.09.2015
		Fläche / Länge [m²/m]	1019,176
		Breite (lineare Abb.) [m]	4

Foto

Fotodatei 5426_321_080915_1.JPG
Bildbeschreibung k.A.
Aufnahmerichtung

Fotodatei
Bildbeschreibung
Aufnahmerichtung



Teilflächenbeschreibung

Teilflächentyp	Nährstoffreicher Graben mit Stillgewässercharakter (2000)	Teilflächen-Nr.	1
Biotoptyp		Biotoptyp	FGR
- Zusatz		- gesetzl. Grundl.	
FFH-LRT		FFH-LRT	
Beschreibung		Entw.potential LRT	
		Hauptfläche	Ja
		Flächenanteil	100 %
		FFH-Unters.Fläche	Nein
		Saatgutfläche	Nein

Erhebungsbogen

B

Projekt	Biotopkartierung Hamburg		Interne Nr.	92864	
			DK5 DK5-GK	5426	5428
Handlungsbedarf	Nein		DK5 - Name	Francoper Moor	
Bearbeitung	RIN	Kopie	Biotop-Nr. alt	321	220
Räumliche Abbildung	Linie	Ja	Kartierung	08.09.2015	
Anzahl Abschnitte	5		Fläche / Länge [m²/m]	1019,176	
			Breite (lineare Abb.) [m]	4	

Zeigerwerte der Pflanzenartenliste (Auswertung)

Standort	Belichtung	halbsonnig	7,2
Boden	Feuchte	sehr naß	9,4
	Stickstoff (N)	mäßig stickstoffarm bis stickstoffreich	6,3
	Reaktion	neutral	6,9
Vegetation	Mahdverträglichkeit	schnittempfindlich bis mäßig schnittverträglich	3,9
Zeigerwerte	Futterwert	sehr geringwertiges Futter	1,9
	Wechselfeuchteanzeiger		4
	Giftpflanzen		1
	Überschw.anzeiger		2

Pflanzenartenliste

Gruppe / Pflanzenart	MS	M	W	Vs	St	PA	Ph	Sz	VS	V	G	cf	§	Rote Liste			
														HH	ND	SH	D
Tracheobionta (Gefäßpflanzen)																	
Berula erecta (Aufrechte Berle)	7	w															
Carex acuta (Schlank-Segge)	7	z													V		
Carex paniculata (Rispen-Segge)	7	z															
Glyceria maxima (Wasser-Schwaden)	7	z															
Lemna minor (Kleine Wasserlinse)	7	h															
Linaria vulgaris (Gewöhnliches Leinkraut)	7	z															
Lysimachia vulgaris (Gewöhnlicher Gilbweiderich)	7	z															
Lythrum salicaria (Blut-Weiderich)	7	w															
Nasturtium microphyllum (Kleinblättrige Brunnenkresse)	7	h													G		
Phalaris arundinacea (Rohr-Glanzgras)	7	z															
Rumex hydrolapathum (Fluss-Ampfer)	7	z															
Salix cinerea (Grau-Weide)	7	w															
Salix x rubens (Fahl-Weide)	7	w															
Typha latifolia (Breitblättriger Rohrkolben)	7	w															
Urtica dioica (Große Brennessel)	7	w															
														Anzahl Rote Liste Arten		1	1
														Anzahl Arten		15	

MS: Mengensystem; M: Mengenangabe, W: Bewertung der Art (FFH-Monitoring), Vs: Vegetationsschicht, St: Status, PA: Autor Phänologie; Ph: Phänologie, Sz: Soziabilität, VS: Vitalitätssystem; V: Vitalität, G: Geschlecht, cf: unsichere Bestimmung, §: Schutz nach BNatSchG, HH: Rote Liste Hamburg, Nds: Rote Liste Niedersachsen, SH: Rote Liste Schleswig-Holstein, D: Rote Liste Deutschland