

# Erhebungsbogen

**B**

<b>Projekt</b>	Biotopkartierung Hamburg	<b>Interne Nr.</b>	5407
		<b>DK5   DK5-GK</b>	5426 5428
<b>Handlungsbedarf</b>	Nein	<b>DK5 - Name</b>	Francoper Moor
<b>Bearbeitung</b>	BRA	<b>Biotop-Nr.   alt</b>	321 220
<b>Räumliche Abbildung</b>	Linie	<b>Kartierung</b>	06.10.2007
<b>Anzahl Abschnitte</b>	5	<b>Fläche / Länge [m<sup>2</sup>/m]</b>	1019,176
		<b>Breite (lineare Abb.) [m]</b>	4

**Gesetzlicher Schutz**     **kein gesetzl. Schutz**     **kein gesetzlich geschütztes Biotop**     **Schutz nur teilweise**     **Nein**

<b>Gesamtbewertung</b>	6	Wertvoll
– <b>Alter</b>	7	Biotop hohen Alters, 100 bis 200 Jahre
– <b>Belastungsgrad</b>	5	Flächenhaft mittlere oder örtlich starke Belastung
– <b>Ökolog. Funktion</b>	6	Hohe Bedeutung in einem Biotopkomplex, für den lokalen Biotopverbund oder als Puffer
– <b>Seltenheit</b>	7	Seltener Biotoptyp, mit seltenen oder bedrohten Pflges., gesättigtes Artenspektrum, einige RL-Arten

## Bestandsbeschreibung

An der Geländeoberfläche um 4 m breites Grabensystem mit Wasserführung ca. 30 cm unter Flur, i.d.R. mit mäßig steil geneigten Böschungen, die eventuell auch zeitweilig betreten worden sind. Die Wasserfläche ist an vielen Stellen zu sehr hohen Anteilen von Brunnenkresse überwachsen, bis zu 2,50 m breit und mit unbekannter Tiefe, submerse Vegetation dürfte aufgrund der geschlossenen Vegetationsdecken kaum möglich sein. In den Uferbereichen kommen relativ hohe Anteile von Rispensegge vor, die teils eindrucksvolle Horste bildet.

## Vorkommen an Biotoptypen

1	TF	Typ	HF	F.Anteil
2	BTYP	Biotoptyp		- gesetzl. Grundl.
3	Zusatz	Zusatz zum Biotoptypen		
4	LRT	Lebensraumtyp		
1	1		Ja	100 %
2	FGM	Graben mittlerer Nährstoffgehalte mit Stillgewässercharakter (2000)		
3	gn	Niedermoor-Typ (gn)		

## Räumliche Lage

<b>Lagebeschreibung</b>	'Vogelsang', westlich Langer Torfgraben		
<b>Nachbarnutzung/en</b>	Grünland		
<b>Rechtswert (X)</b>	555609	<b>Hochwert (Y)</b>	5926296
<b>Bezirk</b>	Harburg	<b>Naturraum</b>	Altländer Randmoorsenke (671.22)
<b>Stadtteil (OT-Nr.)</b>	Neugraben-Fischbek (715)	<b>Gemarkung</b>	Fischbek (705)
<b>Digitaler Grünplan</b>	<input type="checkbox"/> <b>Hafengesamtgebiet</b>	<input type="checkbox"/> <b>Ramsargebiet</b>	<input type="checkbox"/> <b>EG-Vogelschutzgeb.</b> <input checked="" type="checkbox"/>
<b>Ausgleichsflächen</b>	<input checked="" type="checkbox"/> <b>Biosphärenreservat</b>	<input type="checkbox"/> <b>Nationalpark</b>	<input type="checkbox"/>
<b>NSG / ND / LSG</b>	NSG Moorgürtel [ HH-703 / Anteil: 100% ]		
<b>FFH-GEBIET</b>			
<b>Wasserschutzgebiet</b>	Süderelbmarsch/Harburger Berge [ 3 / Anteil: 100% ]		

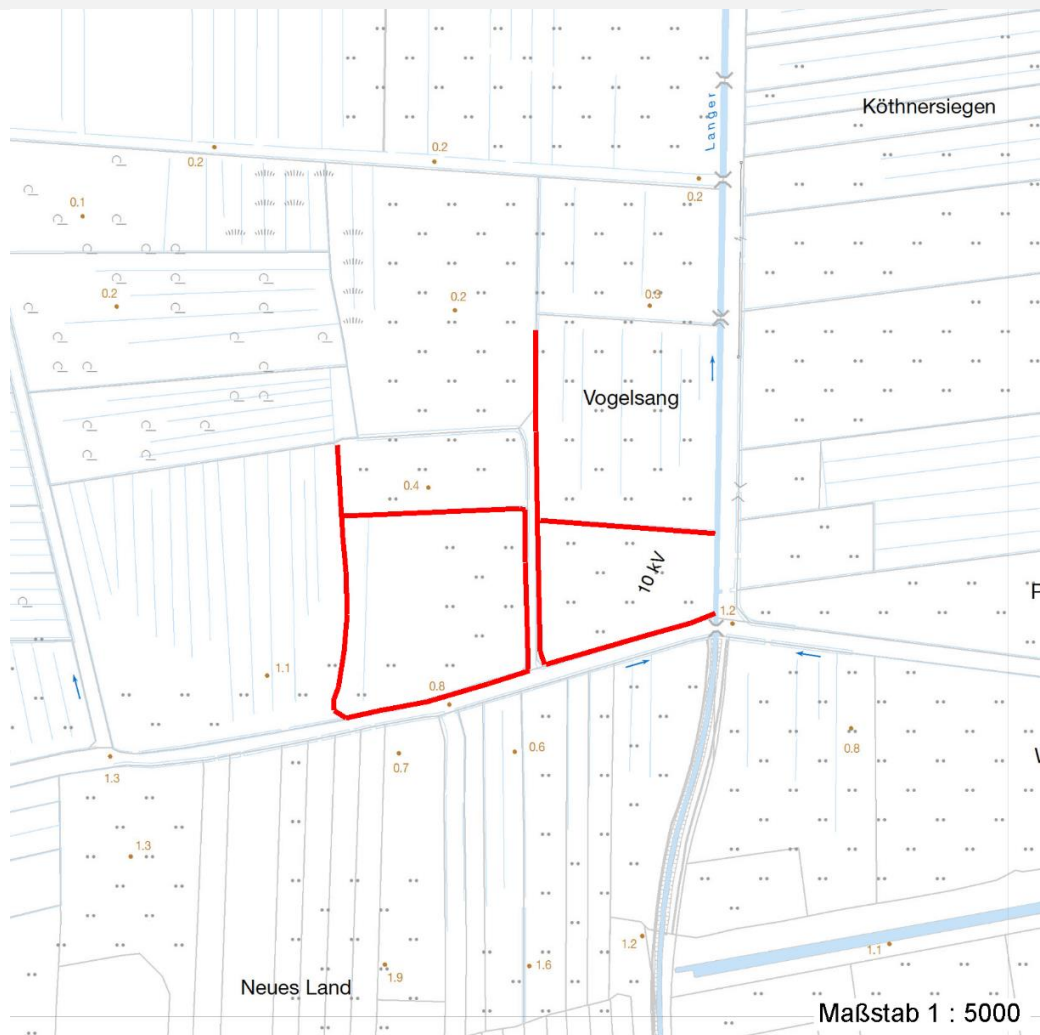
# Erhebungsbogen

**B**

<b>Projekt</b>	Biotopkartierung Hamburg	<b>Interne Nr.</b>	5407
		<b>DK5   DK5-GK</b>	5426      5428
<b>Handlungsbedarf</b>	Nein	<b>DK5 - Name</b>	Francoper Moor
<b>Bearbeitung</b>	BRA	<b>Biotop-Nr.   alt</b>	321      220
<b>Räumliche Abbildung</b>	Linie	<b>Kartierung</b>	06.10.2007
<b>Anzahl Abschnitte</b>	5	<b>Fläche / Länge [m<sup>2</sup>/m]</b>	1019,176
		<b>Breite (lineare Abb.) [m]</b>	4

## Räumliche Lage

Karte



## Weitere Erhebungsbögen

Interne Nr.	Interne Nr. Zuordnung	DK5	Biotop-Nr.	Kartierung	Zuordnung	DK5 (GK)	Biotop-Nr. (alt)
5407	92864	5426	321	08.09.2015	K	5428	220

Zuordnung: N = nachfolgende Kartierung, K = weitere Kartierungen (zeitlich vorher oder nachher)

## Foto

Interne Nr.	Index	Dateiname	Aufnahmerichtung
20480	0	5426_321_061007_1.JPG	

## Weitere Angaben

Merkmal	Wert
<b>Auswertung</b>	
Gefährdung / Einflüsse	Entwässerung des Moores

# Erhebungsbogen

**B**

<b>Projekt</b>	Biotopkartierung Hamburg	<b>Interne Nr.</b>	5407
<b>Handlungsbedarf</b>	Nein	<b>DK5   DK5-GK</b>	<b>5426</b> 5428
<b>Bearbeitung</b>	BRA	<b>DK5 - Name</b>	Francoper Moor
<b>Räumliche Abbildung</b>	Linie	<b>Biotop-Nr.   alt</b>	<b>321</b> 220
<b>Anzahl Abschnitte</b>	5	<b>Kartierung</b>	06.10.2007
		<b>Fläche / Länge [m<sup>2</sup>/m]</b>	1019,176
		<b>Breite (lineare Abb.) [m]</b>	4

## Weitere Angaben

Merkmal	Wert
Wertgesichtspunkte	Offene Wasserflächen mit Eignung als Laichgewässer f. Amphibien; relativ artenreich; Wuchsmöglichkeiten für Gewässervegetation
Maßnahmen	Wasserstand auf hohem Niveau stabil halten, gegen das Hauptgrabensystem feste Überläufe einbauen.

## Foto

**Fotodatei**      5426\_321\_061007\_1.JPG

**Bildbeschreibung**  
**Aufnahmerichtung**

**Fotodatei**  
**Bildbeschreibung**  
**Aufnahmerichtung**



## Teilflächenbeschreibung

<b>Teilflächentyp</b>		<b>Teilflächen-Nr.</b>	1
<b>Biotoptyp</b>	Graben mittlerer Nährstoffgehalte mit Stillgewässercharakter (2000)	<b>Biotoptyp</b>	FGM
- <b>Zusatz</b>	Niedermoor-Typ (gn)	- <b>gesetzl. Grundl.</b>	
<b>FFH-LRT</b>		<b>FFH-LRT</b>	
<b>Beschreibung</b>		<b>Entw.potential LRT</b>	
		<b>Hauptfläche</b>	Ja
		<b>Flächenanteil</b>	100 %
		<b>FFH-Unters.Fläche</b>	Nein
		<b>Saatgutfläche</b>	Nein

# Erhebungsbogen

**B**

<b>Projekt</b>	Biotopkartierung Hamburg		<b>Interne Nr.</b>	5407	
<b>Handlungsbedarf</b>	Nein		<b>DK5   DK5-GK</b>	<b>5426</b>	5428
<b>Bearbeitung</b>	BRA	<b>Kopie</b>	<b>DK5 - Name</b>	Francoper Moor	
<b>Räumliche Abbildung</b>	Linie	Nein	<b>Biotop-Nr.   alt</b>	<b>321</b>	220
<b>Anzahl Abschnitte</b>	5		<b>Kartierung</b>	06.10.2007	
			<b>Fläche / Länge [m<sup>2</sup>/m]</b>	1019,176	
			<b>Breite (lineare Abb.) [m]</b>	4	

## Zeigerwerte der Pflanzenartenliste (Auswertung)

<b>Standort</b>	<b>Belichtung</b>	halbsonnig	7,3
<b>Boden</b>	<b>Feuchte</b>	zeitweise wasserüberstaut	9,5
	<b>Stickstoff (N)</b>	stickstoffreich	6,8
	<b>Reaktion</b>	neutral	7,1
<b>Vegetation</b>	<b>Mahdverträglichkeit</b>	schnittempfindlich bis mäßig schnittverträglich	3,6
<b>Zeigerwerte</b>	<b>Futterwert</b>	geringwertiges Futter	2,7
	<b>Wechselfeuchteanzeiger</b>		6
	<b>Giftpflanzen</b>		0
	<b>Überschw.anzeiger</b>		6

## Pflanzenartenliste

Gruppe / Pflanzenart	MS	M	W	Vs	St	PA	Ph	Sz	VS	V	G	cf	§	Rote Liste			
														HH	ND	SH	D
<b>Tracheobionta (Gefäßpflanzen)</b>																	
Berula erecta (Aufrechte Berle)	7	h		-													
Bidens cernua (Nickender Zweizahn)	7	w		-													
Calamagrostis canescens (Sumpf-Reitgras)	7	z		-													
Carex acuta (Schlank-Segge)	7	z		-											V		
Carex paniculata (Rispen-Segge)	7	z		-													
Cirsium palustre (Sumpf-Kratzdistel)	7	w		-													
Deschampsia cespitosa (Rasen-Schmiele)	7	w		-													
Epilobium hirsutum (Zottiges Weidenröschen)	7	w		-													
Filipendula ulmaria (Mädesüß)	7	w		-													
Glyceria maxima (Wasser-Schwaden)	7	h		-													
Lysimachia nummularia (Pfennigkraut)	7	w		-													
Lysimachia vulgaris (Gewöhnlicher Gilbweiderich)	7	z		-													
Lythrum salicaria (Blut-Weiderich)	7	z		-													
Nasturtium microphyllum (Kleinblättrige Brunnenkresse)	7	d		-											G		
Peucedanum palustre (Sumpf-Haarstrang)	7	w		-											3 V		
Phalaris arundinacea (Rohr-Glanzgras)	7	z		-													
Rumex hydrolapathum (Fluss-Ampfer)	7	z		-													
Salix alba (Silber-Weide)	7	w		-													
Salix cinerea (Grau-Weide)	7	w		-													
Sorbus aucuparia (Eberesche)	7	w		-													
Sparganium erectum (Ästiger Igelkolben)	7	w		-													
Typha latifolia (Breitblättriger Rohrkolben)	7	w		-													
Urtica dioica (Große Brennessel)	7	w		-													
<b>Anzahl Rote Liste Arten</b>														<b>2</b>	<b>2</b>		
<b>Anzahl Arten</b>														<b>23</b>			

MS: Mengensystem; M: Mengenangabe, W: Bewertung der Art (FFH-Monitoring), Vs: Vegetationsschicht, St: Status, PA: Autor Phänologie; Ph: Phänologie, Sz: Soziabilität, VS: Vitalitätssystem; V: Vitalität, G: Geschlecht, cf: unsichere Bestimmung, §: Schutz nach BNatSchG, HH: Rote Liste Hamburg, Nds: Rote Liste Niedersachsen, SH: Rote Liste Schleswig-Holstein, D: Rote Liste Deutschland