

Erhebungsbogen

B

Projekt	Biotopkartierung Hamburg, Datenbestand aus FoxPro	Interne Nr.	5228
Handlungsbedarf	Nein	DK5 DK5-GK	5426 5428
Bearbeitung	JOE	DK5 - Name	Francoper Moor
Räumliche Abbildung	Fläche	Biotop-Nr. alt	31 19
Anzahl Abschnitte	2	Kartierung	15.08.1992
		Fläche / Länge [m²/m]	8286,3912
		Breite (lineare Abb.) [m]	

Gesetzlicher Schutz **_ kein gesetzl. Schutz kein gesetzlich geschütztes Biotop** **Schutz nur teilweise** **Nein**

Gesamtbewertung 0 keine Angabe

- Alter
- Belastungsgrad
- Ökolog. Funktion
- Seltenheit

Bestandsbeschreibung

Vor einigen Jahren brachgefallene Feuchtwiesen LWB

Teilfläche 1 wird v.a. von Sumpf-Reitgras, Rasenschmiele und Strauß-Gräsern dominiert; in Teilfläche 2 herrschen Sumpf-Reitgras, Pfeifengras, Wolliges Honiggras sowie Himbeere und Brombeere vor, die die Teilfläche zu 30% bedecken.

Wertstufe: 3

Veränderungen gegenüber 1981 Nr.19:
Nutzungsaufgabe führt zur Verbrachung und Ausdehnung von Rubus Gebüsch.

Spezielle Nutzungen:

Nutzungsintensität: keine

Vorkommende Pflanzengesellschaften: ohne Angabe

Vorkommen an Biotoptypen

1	TF	Typ	HF	F.Anteil
2	BTYP	Biotoptyp		- gesetzl. Grundl.
3	Zusatz	Zusatz zum Biotoptypen		
4	LRT	Lebensraumtyp		
1	1		Ja	85 %
2	G	Grünland (2000)		
3	b	Brache, keine Nutzung (b)		
4	kein LRT	kein Lebensraumtyp nach FFH-Richtlinie		
1	2			15 %
2	HRS	Sonstiges Sukzessionsgebüsch (2000)		

Räumliche Lage

Lagebeschreibung	nördlich des Francoper Moors		
Nachbarnutzung/en			
Rechtswert (X)	555357	Hochwert (Y)	5927204
Bezirk	Harburg	Naturraum	Altländer Randmoorsenke (671.22)
Stadtteil (OT-Nr.)	Neugraben-Fischbek (715)	Gemarkung	Fischbek (705)

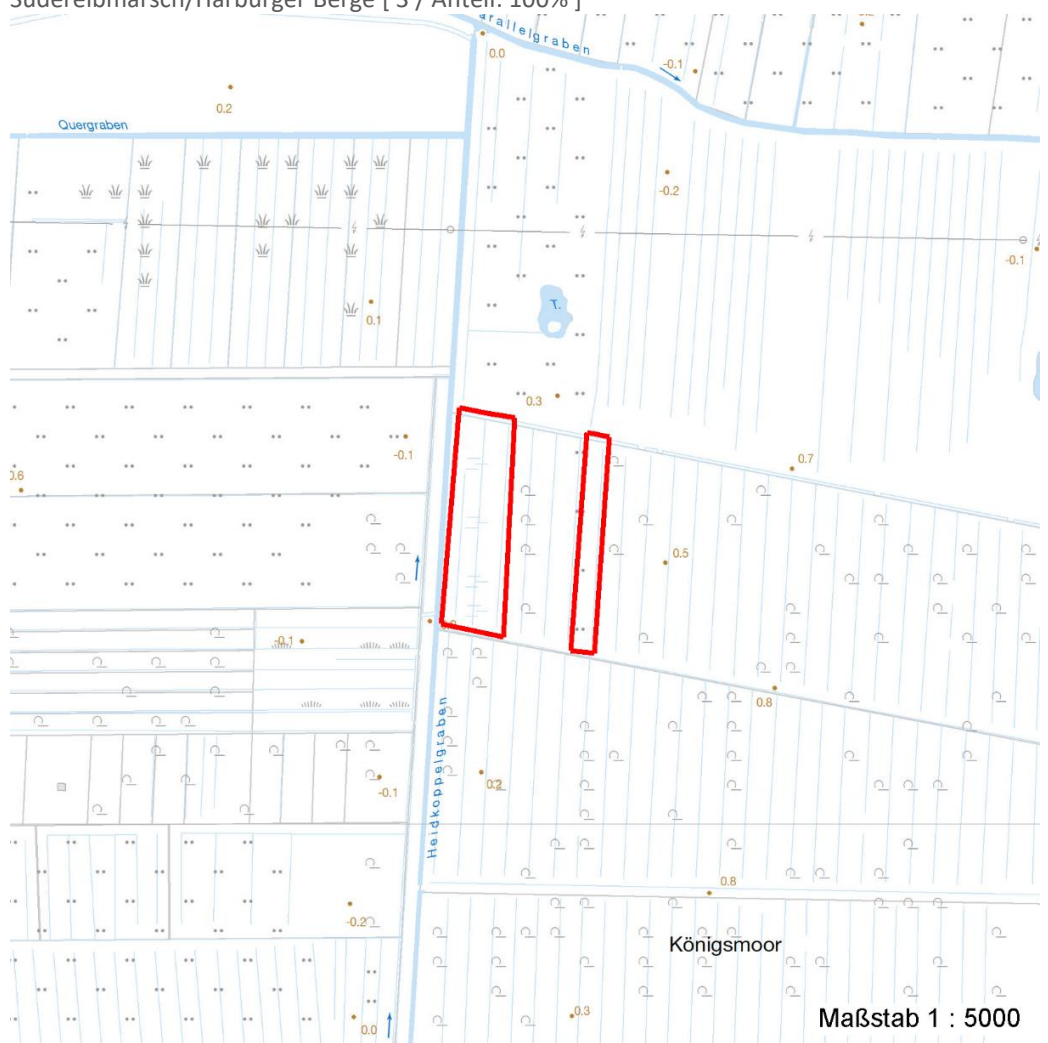
Erhebungsbogen

B

Projekt	Biotopkartierung Hamburg, Datenbestand aus FoxPro	Interne Nr.	5228
		DK5 DK5-GK	5426 5428
		DK5 - Name	Francoper Moor
Handlungsbedarf	Nein	Biotop-Nr. alt	31 19
Bearbeitung	JOE	Kartierung	15.08.1992
Räumliche Abbildung	Fläche	Fläche / Länge [m²/m]	8286,3912
Anzahl Abschnitte	2	Breite (lineare Abb.) [m]	

Räumliche Lage

Digitaler Grünplan	<input type="checkbox"/> Hafengesamtgebiet	<input type="checkbox"/> Ramsargebiet	<input type="checkbox"/> EG-Vogelschutzgeb.	<input checked="" type="checkbox"/> x
Ausgleichsflächen	<input checked="" type="checkbox"/> x Biosphärenreservat	<input type="checkbox"/> Nationalpark		
NSG / ND / LSG	NSG Moorgürtel [HH-703 / Anteil: 100%]			
FFH-GEBIET	Süderelbmarsch/Harburger Berge [3 / Anteil: 100%]			
Wasserschutzgebiet				
Karte				



Weitere Erhebungsbögen

Interne Nr.	Interne Nr. Zuordnung	DK5	Biotop-Nr.	Kartierung	Zuordnung	DK5 (GK)	Biotop-Nr. (alt)
5228	5074	5426	155	17.09.1999	N	5428	188

Zuordnung: N = nachfolgende Kartierung, K = weitere Kartierungen (zeitlich vorher oder nachher)

Weitere Angaben

Merkmal	Wert
Auswertung	

Erhebungsbogen

B

Projekt	Biotopkartierung Hamburg, Datenbestand aus FoxPro	Interne Nr.	5228
Handlungsbedarf	Nein	DK5 DK5-GK	5426 5428
Bearbeitung	JOE	DK5 - Name	Francoper Moor
Räumliche Abbildung	Fläche	Biotop-Nr. alt	31 19
Anzahl Abschnitte	2	Kartierung	15.08.1992
		Fläche / Länge [m²/m]	8286,3912
		Breite (lineare Abb.) [m]	

Weitere Angaben

Merkmal	Wert
Wertgesichtspunkte	Wertvolle(r) Feuchtbiotop(e)
Bedeutung für Tiergruppe	Amphibien, Laichgewässer, Sommerquartiere
Maßnahmen	Biotop sollte aufgrund der Lage zwischen Birkenwald der natürlichen Sukzession überlassen werden Naturerliche Entwicklung (Sukzession) zulassen

Teilflächenbeschreibung

Teilflächentyp		Teilflächen-Nr.	1
Biotoptyp	Grünland (2000)	Biotoptyp	G
- Zusatz	Brache, keine Nutzung (b)	- gesetzl. Grundl.	
FFH-LRT	kein Lebensraumtyp nach FFH-Richtlinie	FFH-LRT	kein LRT
Beschreibung		Entw.potential LRT	
		Hauptfläche	Ja
		Flächenanteil	85 %
		FFH-Unters.Fläche	Nein
		Saatgutfläche	Nein

Zeigerwerte der Pflanzenartenliste (Auswertung)

Standort	Belichtung	halbsonnig	6,8
Boden	Feuchte	feucht	7,4
	Stickstoff (N)	mäßig bis stickstoffarm	4,3
	Reaktion	mäßig sauer	4,8
Vegetation	Mahdverträglichkeit	mäßig schnittverträglich (erster Schnitt nicht vor 1. Juli)	4,5
Zeigerwerte	Futterwert	sehr geringwertiges Futter	2,4
	Wechselfeuchteanzeiger		4
	Giftpflanzen		0
	Überschw.anzeiger		3

Pflanzenartenliste

Gruppe / Pflanzenart	MS	M	W	Vs	St	PA	Ph	Sz	VS	V	G	cf	§	Rote Liste			
														HH	ND	SH	D
Tracheobionta (Gefäßpflanzen)																	
Agrostis capillaris (Rotes Straußgras)	7	X		-													
Agrostis gigantea (Riesen-Straußgras)	7	X		-													
Betula pubescens pubescens (Moor-Birke)	7	X		-													
Calamagrostis canescens (Sumpf-Reitgras)	7	X		-													
Carex acuta (Schlank-Segge)	7	X		-											V		
Cirsium palustre (Sumpf-Kratzdistel)	7	X		-													
Deschampsia cespitosa (Rasen-Schmiele)	7	X		-													
Festuca pratensis (Wiesen-Schwingel)	7	X		-													
Holcus lanatus (Wolliges Honiggras)	7	X		-													
Holcus mollis (Weiches Honiggras)	7	X		-													
Juncus effusus (Flutter-Binse)	7	X		-													
Juncus filiformis (Faden-Binse)	7	X		-										2	3	3	V

Erhebungsbogen

B

Projekt	Biotopkartierung Hamburg, Datenbestand aus FoxPro	Interne Nr.	5228
Handlungsbedarf	Nein	DK5 DK5-GK	5426 5428
Bearbeitung	JOE	DK5 - Name	Francoper Moor
Räumliche Abbildung	Fläche	Biotop-Nr. alt	31 19
Anzahl Abschnitte	2	Kartierung	15.08.1992
		Fläche / Länge [m²/m]	8286,3912
		Breite (lineare Abb.) [m]	

Pflanzenartenliste

Gruppe / Pflanzenart	MS	M	W	Vs	St	PA	Ph	Sz	VS	V	G	cf	§	Rote Liste			
														HH	ND	SH	D
Lotus pedunculatus (Sumpf-Hornklee)	7	X		-													V
Lychnis flos-cuculi (Kuckucks-Lichtnelke)	7	X		-													3
Lysimachia vulgaris (Gewöhnlicher Gilbweiderich)	7	X		-													
Lythrum salicaria (Blut-Weiderich)	7	X		-													
Peucedanum palustre (Sumpf-Haarstrang)	7	X		-												3	V
Potentilla erecta (Blutwurz)	7	X		-												3	V
Rumex acetosa (Großer Sauerampfer)	7	X		-													
Stellaria graminea (Gras-Sternmiere)	7	X		-													
Urtica dioica (Große Brennesel)	7	X		-													
Anzahl Rote Liste Arten														3	1	6	1
Anzahl Arten														21			

MS: Mengensystem; M: Mengenangabe, W: Bewertung der Art (FFH-Monitoring), Vs: Vegetationsschicht, St: Status, PA: Autor Phänologie; Ph: Phänologie, Sz: Soziabilität, VS: Vitalitätssystem; V: Vitalität, G: Geschlecht, cf: unsichere Bestimmung, §: Schutz nach BNatSchG, HH: Rote Liste Hamburg, Nds: Rote Liste Niedersachsen, SH: Rote Liste Schleswig-Holstein, D: Rote Liste Deutschland

Teilflächenbeschreibung

Teilflächentyp		Teilflächen-Nr.	2
Biotoptyp	Sonstiges Sukzessionsgebüsch (2000)	Biotoptyp	HRS
- Zusatz		- gesetzl. Grundl.	
FFH-LRT		FFH-LRT	
Beschreibung		Entw.potential LRT	
		Hauptfläche	
		Flächenanteil	15 %
		FFH-Unters.Fläche	Nein
		Saatgutfläche	Nein

Weitere Angaben

Merkmal	Wert
Standort, Relief	
Luft	keine Besonderheiten

Zeigerwerte der Pflanzenartenliste (Auswertung)

Standort	Belichtung	halbsonnig	6,8
Boden	Feuchte	feucht	6,9
	Stickstoff (N)	mäßig bis stickstoffarm	4,4
	Reaktion	mäßig sauer	4,6
Vegetation	Mahdverträglichkeit	schnittempfindlich bis mäßig schnittverträglich	4,3
Zeigerwerte	Futterwert	sehr geringwertiges Futter	2,1
	Wechselfeuchteanzeiger		3
	Giftpflanzen		0
	Überschw.anzeiger		2

Erhebungsbogen

B

Projekt	Biotopkartierung Hamburg, Datenbestand aus FoxPro		Interne Nr.	5228	
			DK5 DK5-GK	5426	5428
Handlungsbedarf	Nein		DK5 - Name	Francoper Moor	
Bearbeitung	JOE	Kopie	Biotop-Nr. alt	31	19
Räumliche Abbildung	Fläche	Nein	Kartierung	15.08.1992	
Anzahl Abschnitte	2		Fläche / Länge [m²/m]	8286,3912	
			Breite (lineare Abb.) [m]		

Pflanzenartenliste

Gruppe / Pflanzenart	MS	M	W	Vs	St	PA	Ph	Sz	VS	V	G	cf	§	Rote Liste			
														HH	ND	SH	D
Tracheobionta (Gefäßpflanzen)																	
Agrostis capillaris (Rotes Straußgras)	7	X		-													
Betula pubescens pubescens (Moor-Birke)	7	X		-													
Bistorta officinalis (Schlangen-Knöterich)	7	X		-									3		2		
Calamagrostis canescens (Sumpf-Reitgras)	7	X		-													
Carex acuta (Schlank-Segge)	7	X		-											V		
Deschampsia cespitosa (Rasen-Schmiele)	7	X		-													
Holcus lanatus (Wolliges Honiggras)	7	X		-													
Holcus mollis (Weiches Honiggras)	7	X		-													
Juncus effusus (Flutter-Binse)	7	X		-													
Lysimachia vulgaris (Gewöhnlicher Gilbweiderich)	7	X		-													
Lythrum salicaria (Blut-Weiderich)	7	X		-													
Potentilla erecta (Blutwurz)	7	X		-									3		V		
Rubus fruticosus agg. (Artengruppe Echte Brombeere)	7	X		-													
Rubus idaeus (Himbeere)	7	X		-													
Rumex acetosa (Großer Sauerampfer)	7	X		-													
Stellaria graminea (Gras-Sternmiere)	7	X		-													
Urtica dioica (Große Brennessel)	7	X		-													
Anzahl Rote Liste Arten													2	3			
Anzahl Arten													17				

MS: Mengensystem; M: Mengenangabe, W: Bewertung der Art (FFH-Monitoring), Vs: Vegetationsschicht, St: Status, PA: Autor Phänologie; Ph: Phänologie, Sz: Soziabilität, VS: Vitalitätssystem; V: Vitalität, G: Geschlecht, cf: unsichere Bestimmung, §: Schutz nach BNatSchG, HH: Rote Liste Hamburg, Nds: Rote Liste Niedersachsen, SH: Rote Liste Schleswig-Holstein, D: Rote Liste Deutschland