

Erhebungsbogen

B

Projekt	Biotopkartierung Hamburg	Interne Nr.	5402
		DK5 DK5-GK	5426 5428
Handlungsbedarf	Nein	DK5 - Name	Francoper Moor
Bearbeitung	BRA	Biotop-Nr. alt	316 172
Räumliche Abbildung	Linie	Kartierung	04.10.2007
Anzahl Abschnitte	3	Fläche / Länge [m²/m]	1271,87
		Breite (lineare Abb.) [m]	

Gesetzlicher Schutz **kein gesetzl. Schutz** **kein gesetzlich geschütztes Biotop** **Schutz nur teilweise** **Nein**

Gesamtbewertung	6	Wertvoll
– Alter	7	Biotop hohen Alters, 100 bis 200 Jahre
– Belastungsgrad	5	Flächenhaft mittlere oder örtlich starke Belastung
– Ökolog. Funktion	6	Hohe Bedeutung in einem Biotopkomplex, für den lokalen Biotopverbund oder als Puffer
– Seltenheit	7	Seltener Biotoptyp, mit seltenen oder bedrohten Pflges., gesättigtes Artenspektrum, einige RL-Arten

Bestandsbeschreibung

Grenzgräben zwischen Nutzungseinheiten in einem vorwiegend von Pferden beweidetem Grünlandkomplex. Derzeit mit recht oberflächennaher Wasserführung, ca. 20 cm unter dem benachbarten Gelände, mit einer etwa 1 m breiten Wasserfläche, die zu hohen Anteilen von Wasserlinsen überwachsen ist. Die Uferbereiche sind gegen die Beweidung ausgezäunt. Auf einer rund 4 m breiten Fläche ist der Aufwuchs relativ ungestört. In Teilbereichen sind die Gräben von Gehölzen überschattet. Es bilden sich Grau-Weidengebüsche und kleinere Bestände von Birken aus. Dennoch sind die Gewässer größtenteils besonnt, offen und krautig bewachsen, in den Uferbereichen mit hohen Anteilen von Flatterbinse und Sumpf-Reitgras. Insgesamt relativ artenreich, örtlich mit Anklängen niedermoorartiger Vegetation, mit offenbar dauerhafter und offener Wasserfläche, die als Laichgewässer für Amphibien relativ günstig erscheint.

Vorkommen an Biotoptypen

1	TF	Typ	HF	F.Anteil
2	BTYP	Biotoptyp	- gesetzl. Grundl.	
3	Zusatz	Zusatz zum Biotoptypen		
4	LRT	Lebensraumtyp		
1	1		Ja	100 %
2	FGM	Graben mittlerer Nährstoffgehalte mit Stillgewässercharakter (2000)		
3	gn	Niedermoor-Typ (gn)		

Räumliche Lage

Lagebeschreibung	Süden der Karte zwischen Dritter Meile und Fischbeker Heuweg			
Nachbarnutzung/en	Feuchtgrünland			
Rechtswert (X)	554594	Hochwert (Y)	5926617	
Bezirk	Harburg	Naturraum	Altländer Randmoorsenke (671.22)	
Stadtteil (OT-Nr.)	Neugraben-Fischbek (715)	Gemarkung	Fischbek (705)	
Digitaler Grünplan	<input type="checkbox"/> Hafengesamtgebiet	<input type="checkbox"/> Ramsargebiet	<input type="checkbox"/> EG-Vogelschutzgeb.	<input checked="" type="checkbox"/> x
Ausgleichsflächen	<input checked="" type="checkbox"/> Biosphärenreservat	<input type="checkbox"/> Nationalpark		
NSG / ND / LSG	NSG Moorgürtel [HH-703 / Anteil: 100%]			
FFH-GEBIET				
Wasserschutzgebiet	Süderelbmarsch/Harburger Berge [3 / Anteil: 100%]			

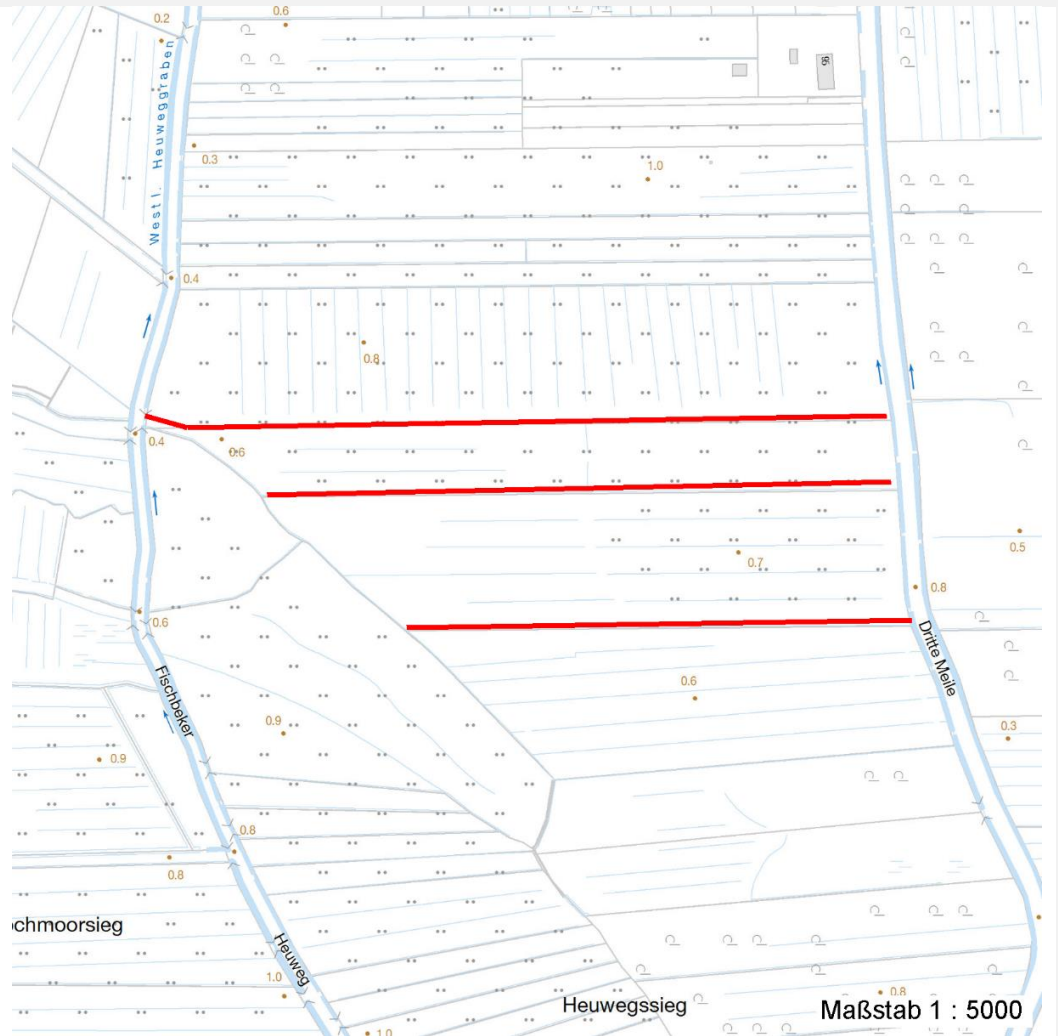
Erhebungsbogen

B

Projekt	Biotopkartierung Hamburg	Interne Nr.	5402
Handlungsbedarf	Nein	DK5 DK5-GK	5426 5428
Bearbeitung	BRA	DK5 - Name	Francoper Moor
Räumliche Abbildung	Linie	Biotop-Nr. alt	316 172
Anzahl Abschnitte	3	Kartierung	04.10.2007
		Fläche / Länge [m²/m]	1271,87
		Breite (lineare Abb.) [m]	

Räumliche Lage

Karte



Weitere Erhebungsbögen

Interne Nr.	Interne Nr. Zuordnung	DK5	Biotop-Nr.	Kartierung	Zuordnung	DK5 (GK)	Biotop-Nr. (alt)
5402	5401	5426	316	20.09.1999	K	5428	172
5402	93013	5426	470	24.08.2015	N		

Zuordnung: N = nachfolgende Kartierung, K = weitere Kartierungen (zeitlich vorher oder nachher)

Foto

Interne Nr.	Index	Dateiname	Aufnahmerichtung
19882	0	5426_316_041007_1.JPG	

Weitere Angaben

Merkmal	Wert
Auswertung	

Erhebungsbogen

B

Projekt	Biotopkartierung Hamburg	Interne Nr.	5402
Handlungsbedarf	Nein	DK5 DK5-GK	5426 5428
Bearbeitung	BRA	DK5 - Name	Francoper Moor
Räumliche Abbildung	Linie	Biotop-Nr. alt	316 172
Anzahl Abschnitte	3	Kartierung	04.10.2007
		Fläche / Länge [m²/m]	1271,87
		Breite (lineare Abb.) [m]	

Weitere Angaben

Merkmal	Wert
Gefährdung / Einflüsse	Örtlich etwas Tritt in den Ufern, Bedrohung der Wasserstände durch angrenzende Hauptgräben, die im Wasserstand deutlich niedriger liegen, vermutlich zeitweilig niedrigerer Wasserstand.
Wertgesichtspunkte	Relativ artenreich, Vorkommen gefährdeter Arten in größerer Zahl, Eignung als Amphibien- und Libellen-Laichgewässer, recht strukturreich durch einzelne Gehölzbildungen, landschaftstypisch, landschaftsgliedernd.
Maßnahmen	Wasserstand möglichst dauerhaft auf hohem Niveau sichern, offene Wasserflächen erhalten, eventuell abschnittsweise schonende Gewässerunterhaltung betreiben.

Foto

Fotodatei 5426_316_041007_1.JPG
Bildbeschreibung
Aufnahmerichtung

Fotodatei
Bildbeschreibung
Aufnahmerichtung



Erhebungsbogen

B

Projekt	Biotopkartierung Hamburg	Interne Nr.	5402
		DK5 DK5-GK	5426 5428
Handlungsbedarf	Nein	DK5 - Name	Francoper Moor
Bearbeitung	BRA	Biotop-Nr. alt	316 172
Räumliche Abbildung	Linie	Kartierung	04.10.2007
Anzahl Abschnitte	3	Fläche / Länge [m²/m]	1271,87
		Breite (lineare Abb.) [m]	

Teilflächenbeschreibung

Teilflächentyp		Teilflächen-Nr.	1
Biotoptyp	Graben mittlerer Nährstoffgehalte mit Stillgewässercharakter (2000)	Biotoptyp	FGM
- Zusatz	Niedermoor-Typ (gn)	- gesetzl. Grundl.	
FFH-LRT		FFH-LRT	
Beschreibung		Entw.potential LRT	
		Hauptfläche	Ja
		Flächenanteil	100 %
		FFH-Unters.Fläche	Nein
		Saatgutfläche	Nein

Zeigerwerte der Pflanzenartenliste (Auswertung)

Standort	Belichtung	halbsonnig	7,5
Boden	Feuchte	sehr naß	8,8
	Stickstoff (N)	stickstoffreich	6,6
	Reaktion	neutral	6,5
Vegetation	Mahdverträglichkeit	schnittempfindlich bis mäßig schnittverträglich	3,5
Zeigerwerte	Futterwert	geringwertiges Futter	2,7
	Wechselfeuchteanzeiger		4
	Giftpflanzen		2
	Überschw.anzeiger		5

Pflanzenartenliste

Gruppe / Pflanzenart	MS	M	W	Vs	St	PA	Ph	Sz	VS	V	G	cf	§	Rote Liste			
														HH	ND	SH	D
Tracheobionta (Gefäßpflanzen)																	
Alisma plantago-aquatica (Gewöhnlicher Froschlöffel)	7	w		-													
Berula erecta (Aufrechte Berle)	7	w		-													
Betula pubescens (Moor-Birke)	7	w		-													
Calamagrostis canescens (Sumpf-Reitgras)	7	z		-													
Carex paniculata (Rispen-Segge)	7	w		-													
Carex pseudocyperus (Scheinzyper-Segge)	7	w		-													
Epilobium hirsutum (Zottiges Weidenröschen)	7	w		-													
Filipendula ulmaria (Mädesüß)	7	w		-													
Galeopsis tetrahit (Gewöhnlicher Hohlzahn)	7	w		-													
Glechoma hederacea (Gundermann)	7	w		-													
Glyceria fluitans (Flutender Schwaden)	7	z		-													
Glyceria maxima (Wasser-Schwaden)	7	h		-													
Juncus effusus (Flatter-Binse)	7	z		-													
Lemna minor (Kleine Wasserlinse)	7	w		-													
Lysimachia nummularia (Pfennigkraut)	7	w		-													
Lysimachia vulgaris (Gewöhnlicher Gilbweiderich)	7	z		-													
Lythrum salicaria (Blut-Weiderich)	7	w		-													
Oenanthe aquatica (Gemeiner Wasserfenchel)	7	w		-										V			

Erhebungsbogen

B

Projekt	Biotopkartierung Hamburg		Interne Nr.	5402	
			DK5 DK5-GK	5426	5428
Handlungsbedarf	Nein		DK5 - Name	Francoper Moor	
Bearbeitung	BRA	Kopie	Biotop-Nr. alt	316	172
Räumliche Abbildung	Linie		Kartierung	04.10.2007	
Anzahl Abschnitte	3		Fläche / Länge [m²/m]	1271,87	
			Breite (lineare Abb.) [m]		

Pflanzenartenliste														Rote Liste			
Gruppe / Pflanzenart	MS	M	W	Vs	St	PA	Ph	Sz	VS	V	G	cf	§	HH	ND	SH	D
Persicaria amphibia (Wasser-Knöterich)	7	w		-													
Peucedanum palustre (Sumpf-Haarstrang)	7	w		-										3		V	
Populus tremula (Zitter-Pappel)	7	w		-													
Rubus fruticosus agg. (Artengruppe Echte Brombeere)	7	w		-													
Rubus idaeus (Himbeere)	7	z		-													
Salix cinerea (Grau-Weide)	7	z		-													
Anzahl Rote Liste Arten														2	1		
Anzahl Arten														24			

MS: Mengensystem; M: Mengenangabe, W: Bewertung der Art (FFH-Monitoring), Vs: Vegetationsschicht, St: Status, PA: Autor Phänologie; Ph: Phänologie, Sz: Soziabilität, VS: Vitalitätssystem; V: Vitalität, G: Geschlecht, cf: unsichere Bestimmung, §: Schutz nach BNatSchG, HH: Rote Liste Hamburg, Nds: Rote Liste Niedersachsen, SH: Rote Liste Schleswig-Holstein, D: Rote Liste Deutschland