

Erhebungsbogen

B

Projekt	Biotopkartierung Hamburg		Interne Nr.	5392	
			DK5 DK5-GK	5426	5428
Handlungsbedarf	Ja		DK5 - Name	Francoper Moor	
Bearbeitung	BRA	Kopie	Biotop-Nr. alt	314	147
Räumliche Abbildung	Linie	Nein	Kartierung	17.09.1999	
Anzahl Abschnitte	3		Fläche / Länge [m²/m]	2228,296	
			Breite (lineare Abb.) [m]	4	

Gesetzlicher Schutz **kein gesetzl. Schutz** **kein gesetzlich geschütztes Biotop** **Schutz nur teilweise** **Nein**

Gesamtbewertung	5	Noch wertvoll, gut entwicklungsfähig
– Alter	5	Biotop mittleren Alters, 20 bis 50 Jahre
– Belastungsgrad	5	Flächenhaft mittlere oder örtlich starke Belastung
– Ökolog. Funktion	6	Hohe Bedeutung in einem Biotopkomplex, für den lokalen Biotopverbund oder als Puffer
– Seltenheit	5	Seltener Biotoptyp, floristisch stark verarmt, ohne seltener Pflges. od. verbr. artenreicher Biotoptyp

Bestandsbeschreibung

Westlicher und östlicher Torfweggraben, steil abgeböschte Randgräben beiderseits des Weges, v.a. im Süden evtl. zeitweilig austrocknend, rund 0,5m unter Flur, rund 0,5m breit, stark verlandet, von nitrophilen Flutrasen und Röhrichten überwachsen, im Süden teils mit begleitendem älterem Gehölzsaum. Häufig tritt niedermoorartige Vegetation in den Ufern auf.

Vorkommen an Biotoptypen

1	TF	Typ	HF	F.Anteil
2	BTYP	Biotoptyp	- gesetzl. Grundl.	
3	Zusatz	Zusatz zum Biotoptypen		
4	LRT	Lebensraumtyp		
1	1		Ja	100 %
2	FGR	Nährstoffreicher Graben mit Stillgewässercharakter (2000)		
3	gr	Röhricht-Typ (gr)		

Räumliche Lage

Lagebeschreibung	Entlang der Dritten Meile				
Nachbarnutzung/en	Grünland, Weg, Bruchwälder, Brachflächen				
Rechtswert (X)	554889	Hochwert (Y)	5926444		
Bezirk	Harburg	Naturraum	Altländer Randmoorsenke (671.22)		
Stadtteil (OT-Nr.)	Neugraben-Fischbek (715)	Gemarkung	Fischbek (705)		
Digitaler Grünplan	<input type="checkbox"/> Hafengesamtgebiet	<input type="checkbox"/> Ramsargebiet	<input type="checkbox"/> EG-Vogelschutzgeb.	<input checked="" type="checkbox"/> x	
Ausgleichsflächen	<input checked="" type="checkbox"/> Biosphärenreservat	<input type="checkbox"/> Nationalpark			
NSG / ND / LSG	NSG Moorgürtel [HH-703 / Anteil: 97%]				
FFH-GEBIET					
Wasserschutzgebiet	Süderelbmarsch/Harburger Berge [2 / Anteil: 11%], Süderelbmarsch/Harburger Berge [3 / Anteil: 89%]				

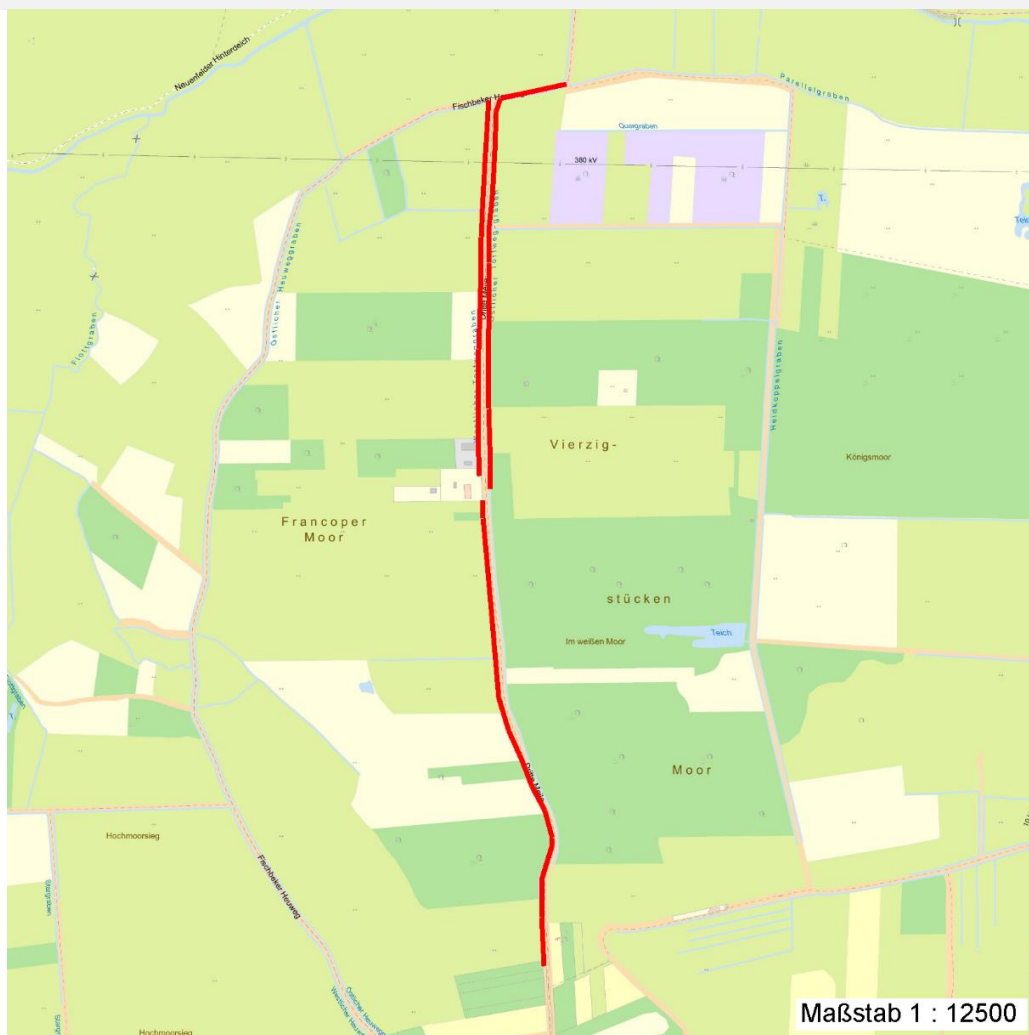
Erhebungsbogen

B

Projekt	Biotopkartierung Hamburg		Interne Nr.	5392	
Handlungsbedarf	Ja		DK5 DK5-GK	5426 5428	
Bearbeitung	BRA	Kopie	Nein	DK5 - Name	Francoper Moor
Räumliche Abbildung	Linie			Biotop-Nr. alt	314 147
Anzahl Abschnitte	3			Kartierung	17.09.1999
				Fläche / Länge [m²/m]	2228,296
				Breite (lineare Abb.) [m]	4

Räumliche Lage

Karte



Weitere Erhebungsbögen

Interne Nr.	Interne Nr. Zuordnung	DK5	Biotop-Nr.	Kartierung	Zuordnung	DK5 (GK)	Biotop-Nr. (alt)
5392	5263	5426	246	01.10.2007	N	5428	10067
5392	92982	5426	246	24.08.2015	N	5428	10067
5392	5420	5426	343	01.10.2007	N	5428	10066
5392	93031	5426	343	24.08.2015	N	5428	10066
5392	5419	5426	295	15.08.1992	>	5428	44

Zuordnung: N = nachfolgende Kartierung, K = weitere Kartierungen (zeitlich vorher oder nachher)

Weitere Angaben

Merkmal	Wert
Auswertung Gefährdung / Einflüsse	starke Entwässerung der Moorflächen

Erhebungsbogen

B

Projekt	Biotopkartierung Hamburg	Interne Nr.	5392
		DK5 DK5-GK	5426 5428
Handlungsbedarf	Ja	DK5 - Name	Francoper Moor
Bearbeitung	BRA	Biotop-Nr. alt	314 147
Räumliche Abbildung	Linie	Kartierung	17.09.1999
Anzahl Abschnitte	3	Fläche / Länge [m²/m]	2228,296
		Breite (lineare Abb.) [m]	4

Weitere Angaben

Merkmal	Wert
Wertgesichtspunkte	Eignung als Laichgewässer für Amphibien; Vorkommen gefährdeter und vom Aussterben bedrohter Arten; breite kraut- und artenreiche Wegrandstreifen.
zoologisch bedeutsame Strukturen	Kleingewässer
Bedeutung für Tiergruppe	Amphibien
	Libellen
Maßnahmen	Wasserstand dringend anheben (Rückstauen), Nachbarflächen nicht mehr entwässern (Moorregeneration); Gräben schonend unterhalten

Teilflächenbeschreibung

Teilflächentyp		Teilflächen-Nr.	1
Biototyp	Nährstoffreicher Graben mit Stillgewässercharakter (2000)	Biototyp	FGR
- Zusatz	Röhricht-Typ (gr)	- gesetzl. Grundl.	
FFH-LRT		FFH-LRT	
Beschreibung	Standort: sandige Wegrandbereiche	Entw.potential LRT	
		Hauptfläche	Ja
		Flächenanteil	100 %
		FFH-Unters.Fläche	Nein
		Saatgutfläche	Nein

Weitere Angaben

Merkmal	Wert
Boden	
Feuchte	8 - naß
Stickstoffgehalt	7 - stickstoffreich
Gewässer	
Böschungshöhe	0.50 m
Gewässertiefe	0.20 m
Breite	1.00 m
Wasserführung	e - episodisch austrocknend
Strömung	k - keine Strömung
Trübung	w - schwache Trübung
Standort, Relief	
Böschungsneigung	steil - 1:1 bis 1:2
Belichtung	8 - sonnig
Veg. - Soziologie	
BfN Schlüssel	27.0.01.01 - Phragmites australis (Röhrichte wenig bewegter Gewässer) 30.0.01.03 - Filipendulion (Mädesüß-Uferfluren) 30.0.02 - Arrhenatheretalia (Gedüngte Frischwiesen und -weiden)

Projekt	Biotopkartierung Hamburg		Interne Nr.	5392	
			DK5 DK5-GK	5426	5428
Handlungsbedarf	Ja		DK5 - Name	Francoper Moor	
Bearbeitung	BRA	Kopie	Nein	Biotop-Nr. alt	314 147
Räumliche Abbildung	Linie			Kartierung	17.09.1999
Anzahl Abschnitte	3			Fläche / Länge [m²/m]	2228,296
				Breite (lineare Abb.) [m]	4

Zeigerwerte der Pflanzenartenliste (Auswertung)

Standort	Belichtung	sonnig	7,5
Boden	Feuchte	naß	8,3
	Stickstoff (N)	mäßig stickstoffarm bis stickstoffreich	6,4
	Reaktion	neutral	6,8
Vegetation	Mahdverträglichkeit	mäßig schnittverträglich (erster Schnitt nicht vor 1. Juli)	5,4
Zeigerwerte	Futterwert	mäßige Futterqualität	3,9
	Wechselfeuchteanzeiger		11
	Giftpflanzen		2
	Überschw.anzeiger		5

Pflanzenartenliste

Gruppe / Pflanzenart	MS	M	W	Vs	St	PA	Ph	Sz	VS	V	G	cf	§	Rote Liste			
														HH	ND	SH	D
Tracheobionta (Gefäßpflanzen)																	
Achillea millefolium (Gewöhnliche Schafgarbe)	7	w		-													
Achillea ptarmica (Sumpf-Schafgarbe)	7	w		-									V		3		
Aegopodium podagraria (Giersch)	7	w		-													
Agrostis capillaris (Rotes Straußgras)	7	w		-													
Agrostis stolonifera (Ausläufer-Straußgras)	7	h		-													
Alisma plantago-aquatica (Gewöhnlicher Froschlöffel)	7	w		-													
Alnus glutinosa (Schwarz-Erle)	7	w		-													
Anthriscus sylvestris (Wiesen-Kerbel)	7	w		-													
Artemisia vulgaris (Gewöhnlicher Beifuß)	7	w		-													
Berula erecta (Aufrechte Berle)	7	w		-													
Bidens cernua (Nickender Zweizahn)	7	w		-													
Callitriche palustris agg. (Artengruppe Sumpf-Wasserstern)	7	w		-											3		
Carex hirta (Behaarte Segge)	7	w		-													
Carex paniculata (Rispen-Segge)	7	w		-													
Centaurea jacea (Wiesen-Flockenblume)	7	w		-									3		V		
Cerastium holosteoides (Gewöhnliches Hornkraut)	7	w		-													
Cirsium vulgare (Gewöhnliche Kratzdistel)	7	w		-													
Dactylis glomerata (Wiesen-Knäuelgras)	7	w		-													
Eleocharis palustris (Gewöhnliche Sumpfsimse)	7	w		-													
Epilobium hirsutum (Zottiges Weidenröschen)	7	w		-													
Filipendula ulmaria (Mädesüß)	7	w		-													
Filipendula ulmaria ulmaria (Filziges Mädesüß)	7	w		-													
Frangula alnus (Faulbaum)	7	w		-													
Glyceria fluitans (Flutender Schwaden)	7	h		-													
Glyceria maxima (Wasser-Schwaden)	7	h		-													
Heracleum sphondylium (Wiesen-Bärenklau)	7	w		-													
Hieracium sabaudum (Savoyer Habichtskraut)	7	w		-													
Hydrocharis morsus-ranae (Froschbiß)	7	w		-									V		V V		
Juncus effusus (Flatter-Binse)	7	w		-													
Knautia arvensis (Acker-Knautie)	7	w		-									2		V		
Lemna minor (Kleine Wasserlinse)	7	z		-													
Lotus pedunculatus (Sumpf-Hornklee)	7	w		-											V		
Lysimachia vulgaris (Gewöhnlicher Gilbweiderich)	7	w		-													

Erhebungsbogen

B

Projekt	Biotopkartierung Hamburg		Interne Nr.	5392	
			DK5 DK5-GK	5426	5428
Handlungsbedarf	Ja		DK5 - Name	Francoper Moor	
Bearbeitung	BRA	Kopie	Biotop-Nr. alt	314	147
Räumliche Abbildung	Linie	Nein	Kartierung	17.09.1999	
Anzahl Abschnitte	3		Fläche / Länge [m²/m]	2228,296	
			Breite (lineare Abb.) [m]	4	

Pflanzenartenliste

Gruppe / Pflanzenart	MS	M	W	Vs	St	PA	Ph	Sz	VS	V	G	cf	§	Rote Liste					
														HH	ND	SH	D		
Lythrum salicaria (Blut-Weiderich)	7	w		-															
Molinia caerulea (Blaues Pfeifengras)	7	w		-															
Myosotis scorpioides (Sumpf-Vergissmeinnicht)	7	z		-													V		
Myosotis scorpioides agg. (Artengruppe Sumpf-vergissmeinnicht)	7	w		-													V		
Nasturtium officinale (Echte Brunnenkresse)	7	w		-															
Oenanthe aquatica (Gemeiner Wasserfenchel)	7	z		-													V		
Phalaris arundinacea (Rohr-Glanzgras)	7	w		-															
Potentilla anserina (Gänse-Fingerkraut)	7	w		-															
Quercus robur (Stiel-Eiche)	7	w		-															
Ranunculus hederaceus (Efeublättriger Wasserhahnenfuß)	7	w		-												1	2	1	2
Rorippa amphibia (Wasser-Sumpfkresse)	7	w		-															
Salix aurita (Ohr-Weide)	7	w		-															
Sparganium emersum (Einfacher Igelkolben)	7	w		-															
Tanacetum vulgare (Rainfarn)	7	w		-															
Tilia x vulgaris (Holländische Linde)	7	w		-															D
Trifolium repens (Weiß-Klee)	7	w		-															
Urtica dioica (Große Brennessel)	7	w		-															
Vicia cracca (Vogel-Wicke)	7	w		-															
Vicia sepium (Zaun-Wicke)	7	w		-															
Bryophyta (Moose)																			
Riccia fluitans (Schwimmendes Sternlebermoos)	7	w		-															
Anzahl Rote Liste Arten														6	2	8	3		
Anzahl Arten														53					

MS: Mengensystem; M: Mengenangabe, W: Bewertung der Art (FFH-Monitoring), Vs: Vegetationsschicht, St: Status, PA: Autor Phänologie; Ph: Phänologie, Sz: Soziabilität, VS: Vitalitätssystem; V: Vitalität, G: Geschlecht, cf: unsichere Bestimmung, §: Schutz nach BNatSchG, HH: Rote Liste Hamburg, Nds: Rote Liste Niedersachsen, SH: Rote Liste Schleswig-Holstein, D: Rote Liste Deutschland

Tierartenliste

		Rote Liste				FFH			
		BArtSchG	HH	ND	SH	D	II	IV	V
1	BArtSchG								
2	Anzahl					Anzahltyp			
3	Anzahl geschätzt					Geschlecht			
4	Methode					Verhalten			
5	Nachweis								
Amphibien									
	Rana temporaria (Grasfrosch)	1	b	3					v
		2							
		3	>= 1						
		4							