

Erhebungsbogen

B

Projekt	Biotopkartierung Hamburg	Interne Nr.	5418
		DK5 DK5-GK	5426 5428
Handlungsbedarf	Nein	DK5 - Name	Francoper Moor
Bearbeitung	BRA	Biotop-Nr. alt	310 131
Räumliche Abbildung	Linie	Kartierung	03.10.2007
Anzahl Abschnitte	3	Fläche / Länge [m²/m]	820,032
		Breite (lineare Abb.) [m]	3

Gesetzlicher Schutz **_ kein gesetzl. Schutz kein gesetzlich geschütztes Biotop** **Schutz nur teilweise** **Nein**

Gesamtbewertung	6	Wertvoll
– Alter	7	Biotop hohen Alters, 100 bis 200 Jahre
– Belastungsgrad	5	Flächenhaft mittlere oder örtlich starke Belastung
– Ökolog. Funktion	6	Hohe Bedeutung in einem Biotopkomplex, für den lokalen Biotopverbund oder als Puffer
– Seltenheit	7	Seltener Biotoptyp, mit seltenen oder bedrohten Pflges., gesättigtes Artenspektrum, einige RL-Arten

Bestandsbeschreibung

An der Geländeoberfläche um 3 m breite Grenzgräben, im Gebiet z.T. etwas besser unterhalten, z.T. kräftig verlandet und überwachsen von nitrophilen Röhrichten aus Wasserschwaden, Rohrglanzgras, örtlich auch etwas Rohrkolben. In Teilbereichen etwas offener, die Wasserfläche dann vollständig überwachsen von Wasserlinse, i.d.R. vermutlich nur noch mit geringer Tiefe. Eingestreut kommen einzelne Niedermoorarten wie einzelne Seggen und etwas Sumpf-Blutauge im Gebiet vor. Dominant sind aber nitrophytische Röhrichtarten.

Vorkommen an Biotoptypen

1	TF	Typ	HF	F.Anteil
2	BTYP	Biotoptyp		- gesetzl. Grundl.
3	Zusatz	Zusatz zum Biotoptypen		
4	LRT	Lebensraumtyp		
1	1		Ja	100 %
2	FGR	Nährstoffreicher Graben mit Stillgewässercharakter (2000)		
3	gr	Röhricht-Typ (gr)		

Räumliche Lage

Lagebeschreibung	Westlich Fischbeker Heuweg		
Nachbarnutzung/en	Grünland		
Rechtswert (X)	554385	Hochwert (Y)	5927378
Bezirk	Harburg	Naturraum	Altländer Randmoorsenke (671.22)
Stadtteil (OT-Nr.)	Neugraben-Fischbek (715)	Gemarkung	Fischbek (705)
Digitaler Grünplan	<input type="checkbox"/> Hafengesamtgebiet	<input type="checkbox"/> Ramsargebiet	<input type="checkbox"/> EG-Vogelschutzgeb. <input checked="" type="checkbox"/>
Ausgleichsflächen	<input checked="" type="checkbox"/> Biosphärenreservat	<input type="checkbox"/> Nationalpark	<input type="checkbox"/>
NSG / ND / LSG	NSG Moorgürtel [HH-703 / Anteil: 100%]		
FFH-GEBIET			
Wasserschutzgebiet	Süderelbmarsch/Harburger Berge [3 / Anteil: 100%]		

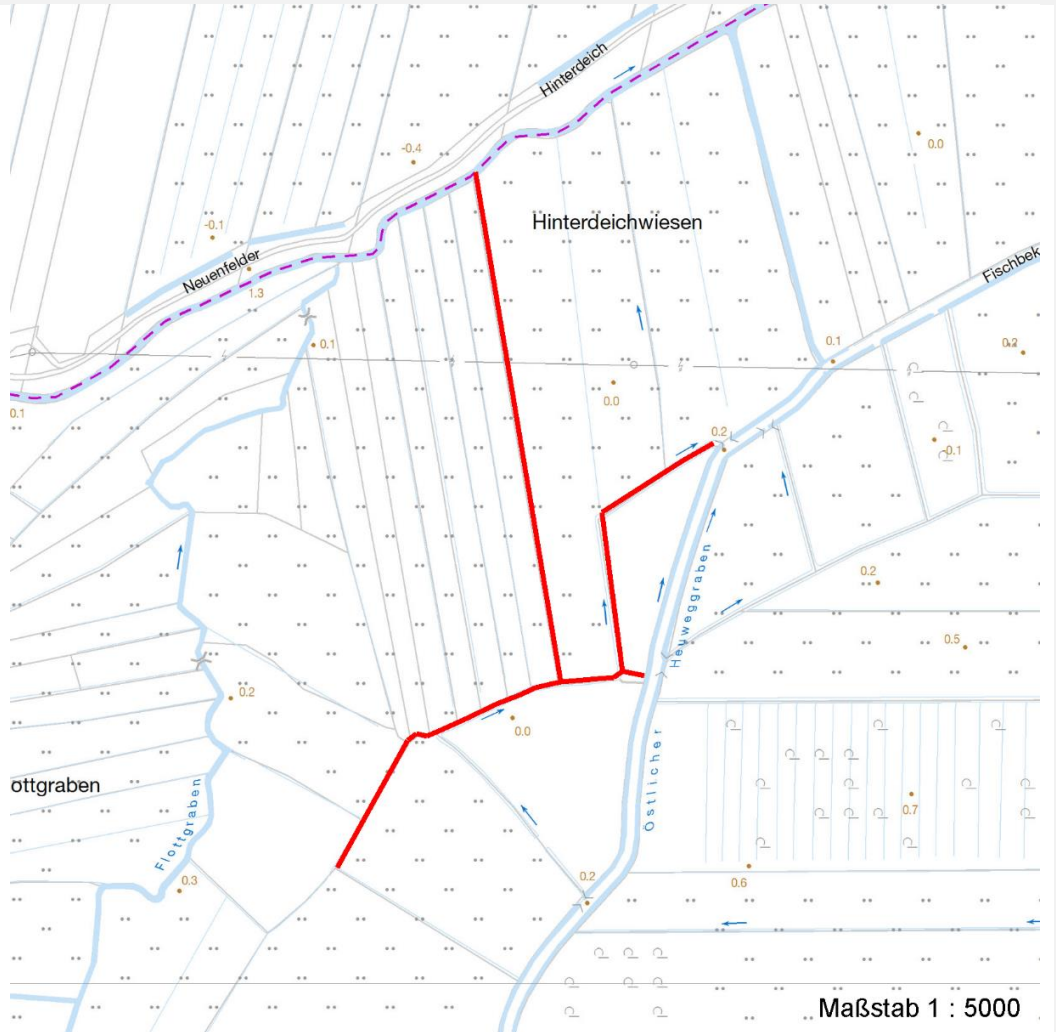
Erhebungsbogen

B

Projekt	Biotopkartierung Hamburg	Interne Nr.	5418
		DK5 DK5-GK	5426 5428
Handlungsbedarf	Nein	DK5 - Name	Francoper Moor
Bearbeitung	BRA	Biotop-Nr. alt	310 131
Räumliche Abbildung	Linie	Kartierung	03.10.2007
Anzahl Abschnitte	3	Fläche / Länge [m²/m]	820,032
		Breite (lineare Abb.) [m]	3

Räumliche Lage

Karte



Weitere Erhebungsbögen

Interne Nr.	Interne Nr. Zuordnung	DK5	Biotop-Nr.	Kartierung	Zuordnung	DK5 (GK)	Biotop-Nr. (alt)
5418	5417	5426	310	16.09.1999	K	5428	131
5418	93011	5426	468	24.08.2015	N		

Zuordnung: N = nachfolgende Kartierung, K = weitere Kartierungen (zeitlich vorher oder nachher)

Foto

Interne Nr.	Index	Dateiname	Aufnahmerichtung
19509	0	5426_310_031007_1.JPG	
19510	0	5426_310_031007_2.JPG	

Weitere Angaben

Merkmal	Wert
---------	------

Auswertung

12.04.2020

Erhebungsbogen

B

Projekt	Biotopkartierung Hamburg	Interne Nr.	5418
		DK5 DK5-GK	5426 5428
Handlungsbedarf	Nein	DK5 - Name	Francoper Moor
Bearbeitung	BRA	Biotop-Nr. alt	310 131
Räumliche Abbildung	Linie	Kartierung	03.10.2007
Anzahl Abschnitte	3	Fläche / Länge [m²/m]	820,032
		Breite (lineare Abb.) [m]	3

Weitere Angaben

Merkmal	Wert
Gefährdung / Einflüsse Wertgesichtspunkte	Entwässerung des Moorkörpers. Vernetzungsstruktur, Rückzugsraum für die Feuchtwiesenvegetation, Insekten-Lebensraum, in Teilbereichen eventuell als Laichgewässer für Amphibien geeignet.
Maßnahmen	Gräben abschnittsweise unterhalten und öffnen, Wasserstand im Gebiet jedoch auf möglichst hohem Niveau stabil halten, offene Wasserflächen herstellen, um Laichhabitate für Amphibien zu schaffen.

Foto

Fotodatei 5426_310_031007_1.JPG
Bildbeschreibung
Aufnahmerichtung



Fotodatei 5426_310_031007_2.JPG
Bildbeschreibung
Aufnahmerichtung



Teilflächenbeschreibung

Teilflächentyp		Teilflächen-Nr.	1
Biotoptyp	Nährstoffreicher Graben mit Stillgewässercharakter (2000)	Biotoptyp	FGR
- Zusatz	Röhricht-Typ (gr)	- gesetzl. Grundl.	
FFH-LRT		FFH-LRT	
Beschreibung		Entw.potential LRT	
		Hauptfläche	Ja
		Flächenanteil	100 %
		FFH-Unters.Fläche	Nein
		Saatgutfläche	Nein

Erhebungsbogen

B

Projekt	Biotopkartierung Hamburg		Interne Nr.	5418	
			DK5 DK5-GK	5426	5428
Handlungsbedarf	Nein		DK5 - Name	Francoper Moor	
Bearbeitung	BRA	Kopie	Nein	Biotop-Nr. alt	310 131
Räumliche Abbildung	Linie			Kartierung	03.10.2007
Anzahl Abschnitte	3			Fläche / Länge [m²/m]	820,032
				Breite (lineare Abb.) [m]	3

Zeigerwerte der Pflanzenartenliste (Auswertung)

Standort	Belichtung	halbsonnig	7,5
Boden	Feuchte	sehr naß	8,9
	Stickstoff (N)	mäßig stickstoffarm bis stickstoffreich	5,6
	Reaktion	schwach sauer	5,8
Vegetation	Mahdverträglichkeit	schnittempfindlich bis mäßig schnittverträglich	4,5
Zeigerwerte	Futterwert	geringwertiges Futter	2,5
	Wechselfeuchteanzeiger		7
	Giftpflanzen		0
	Überschw.anzeiger		4

Pflanzenartenliste

Gruppe / Pflanzenart	MS	M	W	Vs	St	PA	Ph	Sz	VS	V	G	cf	§	Rote Liste			
														HH	ND	SH	D
Tracheobionta (Gefäßpflanzen)																	
Agrostis stolonifera (Ausläufer-Straußgras)	7	z		-													
Calamagrostis canescens (Sumpf-Reitgras)	7	z		-													
Carex acuta (Schlank-Segge)	7	h		-											V		
Comarum palustre (Sumpf-Blutauge)	7	w		-										V	3		
Deschampsia cespitosa (Rasen-Schmiele)	7	w		-													
Galium palustre (Sumpf-Labkraut)	7	z		-													
Glechoma hederacea (Gundermann)	7	w		-													
Glyceria maxima (Wasser-Schwaden)	7	h		-													
Juncus effusus (Flatter-Binse)	7	h		-													
Lemna minor (Kleine Wasserlinse)	7	h		-													
Lysimachia vulgaris (Gewöhnlicher Gilbweiderich)	7	w		-													
Lythrum salicaria (Blut-Weiderich)	7	z		-													
Phalaris arundinacea (Rohr-Glanzgras)	7	z		-													
Potentilla anserina (Gänse-Fingerkraut)	7	w		-													
Rumex acetosa (Großer Sauerampfer)	7	w		-													
Salix cinerea (Grau-Weide)	7	w		-													
Typha latifolia (Breitblättriger Rohrkolben)	7	w		-													
Anzahl Rote Liste Arten														1	2		
Anzahl Arten										17							

MS: Mengensystem; M: Mengenangabe, W: Bewertung der Art (FFH-Monitoring), Vs: Vegetationsschicht, St: Status, PA: Autor Phänologie; Ph: Phänologie, Sz: Soziabilität, VS: Vitalitätssystem; V: Vitalität, G: Geschlecht, cf: unsichere Bestimmung, §: Schutz nach BNatSchG, HH: Rote Liste Hamburg, Nds: Rote Liste Niedersachsen, SH: Rote Liste Schleswig-Holstein, D: Rote Liste Deutschland