

# Erhebungsbogen

**B**

<b>Projekt</b>	Biotopkartierung Hamburg, Datenbestand aus FoxPro	<b>Interne Nr.</b>	5141
<b>Handlungsbedarf</b>	Nein	<b>DK5   DK5-GK</b>	<b>5426</b> 5428
<b>Bearbeitung</b>	JOE	<b>DK5 - Name</b>	Francoper Moor
<b>Räumliche Abbildung</b>	Fläche	<b>Biotop-Nr.   alt</b>	<b>30</b> 18
<b>Anzahl Abschnitte</b>	1	<b>Kartierung</b>	15.08.1992
		<b>Fläche / Länge [m<sup>2</sup>/m]</b>	15179,6951
		<b>Breite (lineare Abb.) [m]</b>	

**Gesetzlicher Schutz**      § 30 (2) 2.5 Binsen- und seggenreiche Nasswiesen      **Schutz nur teilweise**      **Nein**

**Gesamtbewertung**      0      keine Angabe

- Alter
- Belastungsgrad
- Ökolog. Funktion
- Seltenheit

## Bestandsbeschreibung

Ältere Feuchtgrünlandbrache mit Hochstaudenflur GH und wenig Feuchtgebüsch WF. Im Norden v.a. artenarme Glyceria maxima - Bestände und Urtica dioica. Im Süden dominiert Juncus effusus und Deschampsia caespitosa zwischen einzelnen Fazies von Calamagrostis canescens. Im mittleren Bereich ärmere, saurere Bedingungen mit Carex nigra, Luzula multiflora, Viola palustris.  
Graben .... mit jungen Birkenanflug und stellenweise Sphagnen.

Wertstufe: 3 (Bereiche mit Juncus effusus und Deschampsia caespitosa - Dominanz), sonst 5

Veränderungen gegenüber 1981 (Nr. 18):

Brachfallen der ehemaligen Naßwiese; Gräben fast vollständig verlandet; Ausbreitung der Brachezeiger; Polygonum bistorta nicht mehr festgestellt.

Spezielle Nutzungen:

Nutzungsintensität: keine

Vorkommende Pflanzengesellschaften: ohne Angabe

## Vorkommen an Biotoptypen

1	TF	Typ	HF	F.Anteil
2	BTYP	Biotoptyp		- gesetzl. Grundl.
3	Zusatz	Zusatz zum Biotoptypen		
4	LRT	Lebensraumtyp		
1	1		Ja	95 %
2	NU	Feuchte Staudensäume (2000)		
4	kein LRT	kein Lebensraumtyp nach FFH-Richtlinie		
1	2			5 %
2	HF	Weidengebüsch der Auen, Ufer und sonstigen Feuchtstandorte (2000)		
4	kein LRT	kein Lebensraumtyp nach FFH-Richtlinie		

## Räumliche Lage

<b>Lagebeschreibung</b>	Östlich des Heidkoppelgrabens (Nordteil)		
<b>Nachbarnutzung/en</b>			
<b>Rechtswert (X)</b>	555393	<b>Hochwert (Y)</b>	5927412
<b>Bezirk</b>	Harburg	<b>Naturraum</b>	Altländer Randmoorsenke (671.22)
<b>Stadtteil (OT-Nr.)</b>	Neugraben-Fischbek (715)	<b>Gemarkung</b>	Fischbek (705)
12.04.2020			

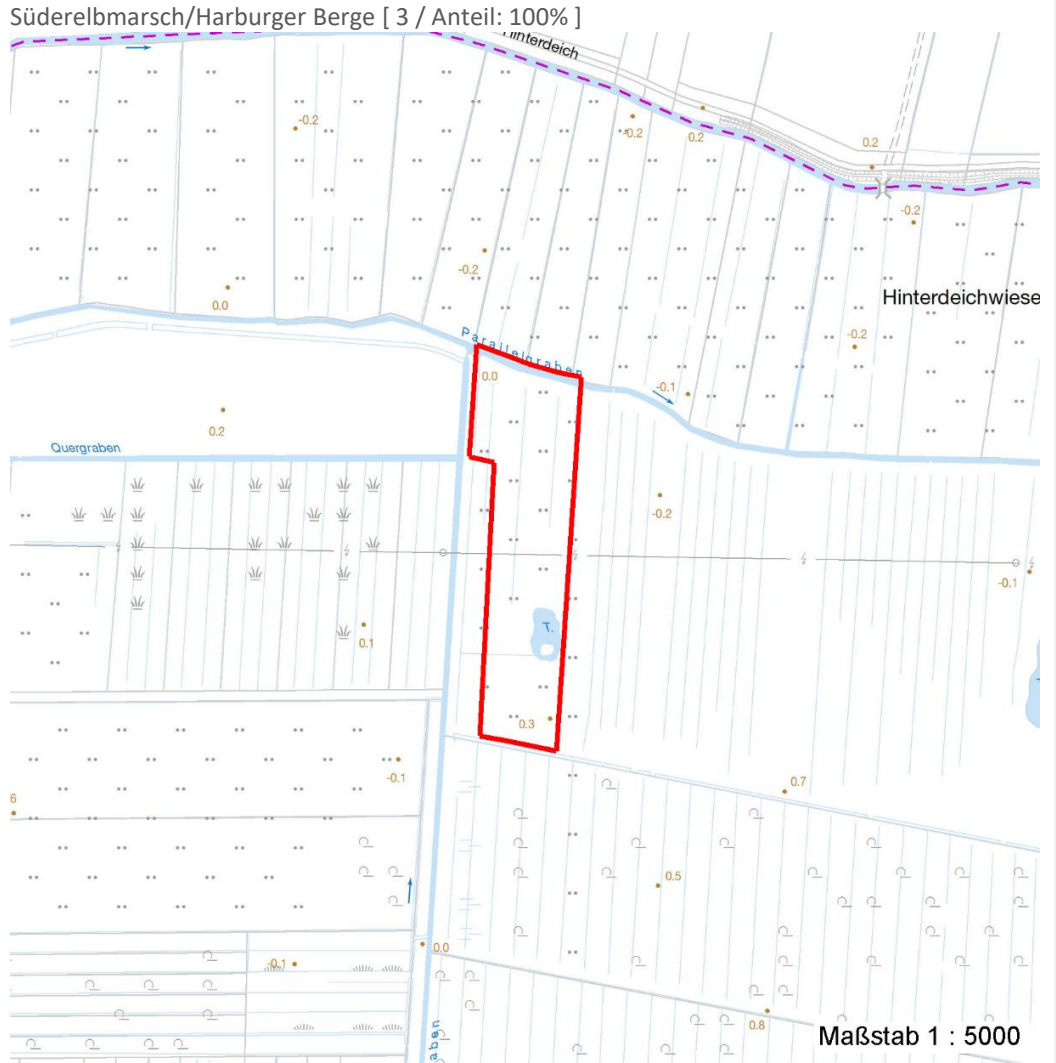
# Erhebungsbogen

**B**

<b>Projekt</b>	Biotopkartierung Hamburg, Datenbestand aus FoxPro	<b>Interne Nr.</b>	5141
		<b>DK5   DK5-GK</b>	5426      5428
		<b>DK5 - Name</b>	Francoper Moor
<b>Handlungsbedarf</b>	Nein	<b>Biotop-Nr.   alt</b>	30      18
<b>Bearbeitung</b>	JOE	<b>Kartierung</b>	15.08.1992
<b>Räumliche Abbildung</b>	Fläche	<b>Fläche / Länge [m²/m]</b>	15179,6951
<b>Anzahl Abschnitte</b>	1	<b>Breite (lineare Abb.) [m]</b>	

## Räumliche Lage

<b>Digitaler Grünplan</b>	<input type="checkbox"/> Hafengesamtgebiet	<input type="checkbox"/> Ramsargebiet	<input type="checkbox"/> EG-Vogelschutzgeb.	<input checked="" type="checkbox"/> x
<b>Ausgleichsflächen</b>	<input checked="" type="checkbox"/> x Biosphärenreservat	<input type="checkbox"/> Nationalpark		
<b>NSG / ND / LSG</b>	NSG Moorgürtel [ HH-703 / Anteil: 100% ]			
<b>FFH-GEBIET</b>	Süderelbmarsch/Harburger Berge [ 3 / Anteil: 100% ]			
<b>Wasserschutzgebiet</b>				
<b>Karte</b>				



## Weitere Erhebungsbögen

Interne Nr.	Interne Nr. Zuordnung	DK5	Biotop-Nr.	Kartierung	Zuordnung	DK5 (GK)	Biotop-Nr. (alt)
5141	5062	5426	111	17.09.1999	N	5428	135
5141	5388	5426	112	17.09.1999	N	5428	136

Zuordnung: N = nachfolgende Kartierung, K = weitere Kartierungen (zeitlich vorher oder nachher)

# Erhebungsbogen

**B**

<b>Projekt</b>	Biotopkartierung Hamburg, Datenbestand aus FoxPro	<b>Interne Nr.</b>	5141
<b>Handlungsbedarf</b>	Nein	<b>DK5   DK5-GK</b>	5426 5428
<b>Bearbeitung</b>	JOE	<b>DK5 - Name</b>	Francoper Moor
<b>Räumliche Abbildung</b>	Fläche	<b>Biotop-Nr.   alt</b>	30 18
<b>Anzahl Abschnitte</b>	1	<b>Kartierung</b>	15.08.1992
		<b>Fläche / Länge [m<sup>2</sup>/m]</b>	15179,6951
		<b>Breite (lineare Abb.) [m]</b>	

## Weitere Angaben

Merkmal	Wert
<b>Auswertung</b>	
Wertgesichtspunkte	Vorkommen seltener Arten Wachtelkönig ( <i>Crex crex</i> ) und <i>Hydrocotyle vulgaris</i> u. <i>Viola palustris</i> Wertvolle(r) Feuchtbiotop(e)
zoologisch bedeutsame Strukturen	Nasse Mulden
Bedeutung für Tiergruppe	Amphibien, Laichgewässer, Sommerquartiere Vögel
Maßnahmen	Pflege-Mahd laut Planungskonzeption im Bereich extensiver Grünlandnutzung

## Teilflächenbeschreibung

<b>Teilflächentyp</b>		<b>Teilflächen-Nr.</b>	1
<b>Biotoptyp</b>	Feuchte Staudensäume (2000)	<b>Biotoptyp</b>	NU
- <b>Zusatz</b>		- <b>gesetzl. Grundl.</b>	
<b>FFH-LRT</b>	kein Lebensraumtyp nach FFH-Richtlinie	<b>FFH-LRT</b>	kein LRT
<b>Beschreibung</b>		<b>Entw.potential LRT</b>	
		<b>Hauptfläche</b>	Ja
		<b>Flächenanteil</b>	95 %
		<b>FFH-Unters.Fläche</b>	Nein
		<b>Saatgutfläche</b>	Nein

## Zeigerwerte der Pflanzenartenliste (Auswertung)

<b>Standort</b>	<b>Belichtung</b>	halbsonnig	7,2
<b>Boden</b>	<b>Feuchte</b>	naß	8,2
	<b>Stickstoff (N)</b>	mäßig stickstoffarm	5,1
	<b>Reaktion</b>	schwach sauer	5,6
<b>Vegetation</b>	<b>Mahdverträglichkeit</b>	schnittempfindlich bis mäßig schnittverträglich	3,9
<b>Zeigerwerte</b>	<b>Futterwert</b>	geringwertiges Futter	2,6
	<b>Wechselfeuchteanzeiger</b>		12
	<b>Giftpflanzen</b>		3
	<b>Überschw.anzeiger</b>		4

## Pflanzenartenliste

Gruppe / Pflanzenart	MS	M	W	Vs	St	PA	Ph	Sz	VS	V	G	cf	§	Rote Liste			
														HH	ND	SH	D
<b>Tracheobionta (Gefäßpflanzen)</b>																	
<i>Achillea ptarmica</i> (Sumpf-Schafgarbe)	7	X		-										V	3		
<i>Agrostis canina</i> (Hunds-Straußgras)	7	X		-										3	3		
<i>Agrostis stolonifera</i> agg. (Artengruppe Ausläufer-Straußgras)	7	X		-													
<i>Alnus glutinosa</i> (Schwarz-Erle)	7	X		-													
<i>Alopecurus pratensis</i> (Wiesen-Fuchsschwanz)	7	X		-													
<i>Anthoxanthum odoratum</i> (Gewöhnliches Ruchgras)	7	X		-													

# Erhebungsbogen

**B**

<b>Projekt</b>	Biotopkartierung Hamburg, Datenbestand aus FoxPro	<b>Interne Nr.</b>	5141
<b>Handlungsbedarf</b>	Nein	<b>DK5   DK5-GK</b>	5426      5428
<b>Bearbeitung</b>	JOE	<b>DK5 - Name</b>	Francoper Moor
<b>Räumliche Abbildung</b>	Fläche	<b>Biotop-Nr.   alt</b>	30      18
<b>Anzahl Abschnitte</b>	1	<b>Kartierung</b>	15.08.1992
		<b>Fläche / Länge [m<sup>2</sup>/m]</b>	15179,6951
		<b>Breite (lineare Abb.) [m]</b>	

## Pflanzenartenliste

Gruppe / Pflanzenart	MS	M	W	Vs	St	PA	Ph	Sz	VS	V	G	cf	§	Rote Liste			
														HH	ND	SH	D
Betula pubescens pubescens (Moor-Birke)	7	X		-													
Calamagrostis canescens (Sumpf-Reitgras)	7	d		-													
Carex canescens (Graue Segge)	7	X		-										3		V	
Carex leporina (Hasenfuß-Segge)	7	X		-													
Cirsium palustre (Sumpf-Kratzdistel)	7	X		-													
Deschampsia cespitosa (Rasen-Schmiele)	7	d		-													
Equisetum fluviatile (Teich-Schachtelhalm)	7	X		-													
Festuca rubra (Rot-Schwingel)	7	X		-													
Filipendula ulmaria (Mädesüß)	7	X		-													
Glyceria maxima (Wasser-Schwaden)	7	d		-													
Holcus lanatus (Wolliges Honiggras)	7	X		-													
Hydrocotyle vulgaris (Wassernabel)	7	X		-										2		V	
Iris pseudacorus (Gelbe Schwertlilie)	7	X		-										b			
Juncus effusus (Flutter-Binse)	7	d		-													
Lathyrus pratensis (Wiesen-Platterbse)	7	X		-													
Lotus pedunculatus (Sumpf-Hornklee)	7	X		-													V
Luzula multiflora (Vielblütige Hainsimse)	7	X		-													V
Lychnis flos-cuculi (Kuckucks-Lichtnelke)	7	X		-													3
Lysimachia vulgaris (Gewöhnlicher Gilbweiderich)	7	X		-													
Lythrum salicaria (Blut-Weiderich)	7	X		-													
Peucedanum palustre (Sumpf-Haarstrang)	7	X		-										3		V	
Phalaris arundinacea (Rohr-Glanzgras)	7	X		-													
Ranunculus acris (Scharfer Hahnenfuß)	7	X		-													
Rumex acetosa (Großer Sauerampfer)	7	X		-													
Salix aurita (Ohr-Weide)	7	X		-													
Salix cinerea (Grau-Weide)	7	X		-													
Sorbus aucuparia (Eberesche)	7	X		-													
Urtica dioica (Große Brennnessel)	7	X		-													
Vicia cracca (Vogel-Wicke)	7	X		-													
Viola palustris (Sumpf-Veilchen)	7	X		-										2		3	
<b>Bryophyta (Moose)</b>																	
Sphagnum spec. (Torfmoos)	7	X		-													
<b>Anzahl Rote Liste Arten</b>														6	9		
<b>Anzahl Arten</b>														37			

MS: Mengensystem; M: Mengenangabe, W: Bewertung der Art (FFH-Monitoring), Vs: Vegetationsschicht, St: Status, PA: Autor Phänologie; Ph: Phänologie, Sz: Soziabilität, VS: Vitalitätssystem; V: Vitalität, G: Geschlecht, cf: unsichere Bestimmung, §: Schutz nach BNatSchG, HH: Rote Liste Hamburg, Nds: Rote Liste Niedersachsen, SH: Rote Liste Schleswig-Holstein, D: Rote Liste Deutschland

# Erhebungsbogen

**B**

<b>Projekt</b>	Biotopkartierung Hamburg, Datenbestand aus FoxPro	<b>Interne Nr.</b>	5141
		<b>DK5   DK5-GK</b>	<b>5426</b> 5428
<b>Handlungsbedarf</b>	Nein	<b>DK5 - Name</b>	Francoper Moor
<b>Bearbeitung</b>	JOE	<b>Biotop-Nr.   alt</b>	<b>30</b> 18
<b>Räumliche Abbildung</b>	Fläche	<b>Kartierung</b>	15.08.1992
<b>Anzahl Abschnitte</b>	1	<b>Fläche / Länge [m<sup>2</sup>/m]</b>	15179,6951
		<b>Breite (lineare Abb.) [m]</b>	

## Teilflächenbeschreibung

<b>Teilflächentyp</b>		<b>Teilflächen-Nr.</b>	2
<b>Biotoptyp</b>	Weidengebüsch der Auen, Ufer und sonstigen Feuchtstandorte (2000)	<b>Biotoptyp</b>	HF
<b>- Zusatz</b>		<b>- gesetzl. Grundl.</b>	
<b>FFH-LRT</b>	kein Lebensraumtyp nach FFH-Richtlinie	<b>FFH-LRT</b>	kein LRT
<b>Beschreibung</b>		<b>Entw.potential LRT</b>	
		<b>Hauptfläche</b>	
		<b>Flächenanteil</b>	5 %
		<b>FFH-Unters.Fläche</b>	Nein
		<b>Saatgutfläche</b>	Nein