

Erhebungsbogen

B

Projekt	Biotopkartierung Hamburg	Interne Nr.	5416
		DK5 DK5-GK	5426 5428
Handlungsbedarf	Nein	DK5 - Name	Francoper Moor
Bearbeitung	BRA	Biotop-Nr. alt	307 114
Räumliche Abbildung	Linie	Kartierung	05.10.2007
Anzahl Abschnitte	1	Fläche / Länge [m²/m]	864,071
		Breite (lineare Abb.) [m]	

Gesetzlicher Schutz **kein gesetzl. Schutz** **kein gesetzlich geschütztes Biotop** **Schutz nur teilweise** **Nein**

Gesamtbewertung	6	Wertvoll
– Alter	7	Biotop hohen Alters, 100 bis 200 Jahre
– Belastungsgrad	5	Flächenhaft mittlere oder örtlich starke Belastung
– Ökolog. Funktion	6	Hohe Bedeutung in einem Biotopkomplex, für den lokalen Biotopverbund oder als Puffer
– Seltenheit	7	Seltener Biotoptyp, mit seltenen oder bedrohten Pflges., gesättigtes Artenspektrum, einige RL-Arten

Bestandsbeschreibung

An der Geländeoberfläche um 4 m bis 5 m breiter, an der Sohle um 2,50 m breiter Hauptgraben, mit Wasserführung ca. 0,5 m unter dem benachbarten Gelände, mit bräunlichem, anmoorigem Wasser mit leichten Fließgeschwindigkeiten in Richtung Osten. Mit Tiefen um 0,5 m, in jüngerer Zeit frisch geräumt. Zuvor vermutlich v.a. von hohen Anteilen von Wasserschwadern von den Seiten her überwachsen, recht nitrophytisch geprägt, jedoch mit dauerhafter, offener Wasserfläche und wohl auch intensiverem, submerssem Bewuchs. Die Böschungen des Gewässers sind im unteren Teil durch die frische Unterhaltung relativ steil, im oberen Teil flach geneigt, über größere Breite gewässertypisch von nitrophytischen Röhrichten überwachsen mit hohen Anteilen von Wasserschwadern.

Vorkommen an Biotoptypen

1	TF	Typ	HF	F.Anteil
2	BTYP	Biotoptyp	- gesetzl. Grundl.	
3	Zusatz	Zusatz zum Biotoptypen		
4	LRT	Lebensraumtyp		
1	1		Ja	100 %
2	FGR	Nährstoffreicher Graben mit Stillgewässercharakter (2000)		
3	gr	Röhricht-Typ (gr)		

Räumliche Lage

Lagebeschreibung	Südlich, parallel zur Moorwettern			
Nachbarnutzung/en	Grünland, Brachen			
Rechtswert (X)	555400	Hochwert (Y)	5927515	
Bezirk	Harburg	Naturraum	Altländer Randmoorsenke (671.22)	
Stadtteil (OT-Nr.)	Neugraben-Fischbek (715)	Gemarkung	Fischbek (705)	
Digitaler Grünplan	<input type="checkbox"/> Hafengesamtgebiet	<input type="checkbox"/> Ramsargebiet	<input type="checkbox"/> EG-Vogelschutzgeb.	<input checked="" type="checkbox"/> x
Ausgleichsflächen	<input checked="" type="checkbox"/> Biosphärenreservat	<input type="checkbox"/> Nationalpark		
NSG / ND / LSG	NSG Moorgürtel [HH-703 / Anteil: 100%]			
FFH-GEBIET				
Wasserschutzgebiet	Süderelbmarsch/Harburger Berge [3 / Anteil: 100%]			

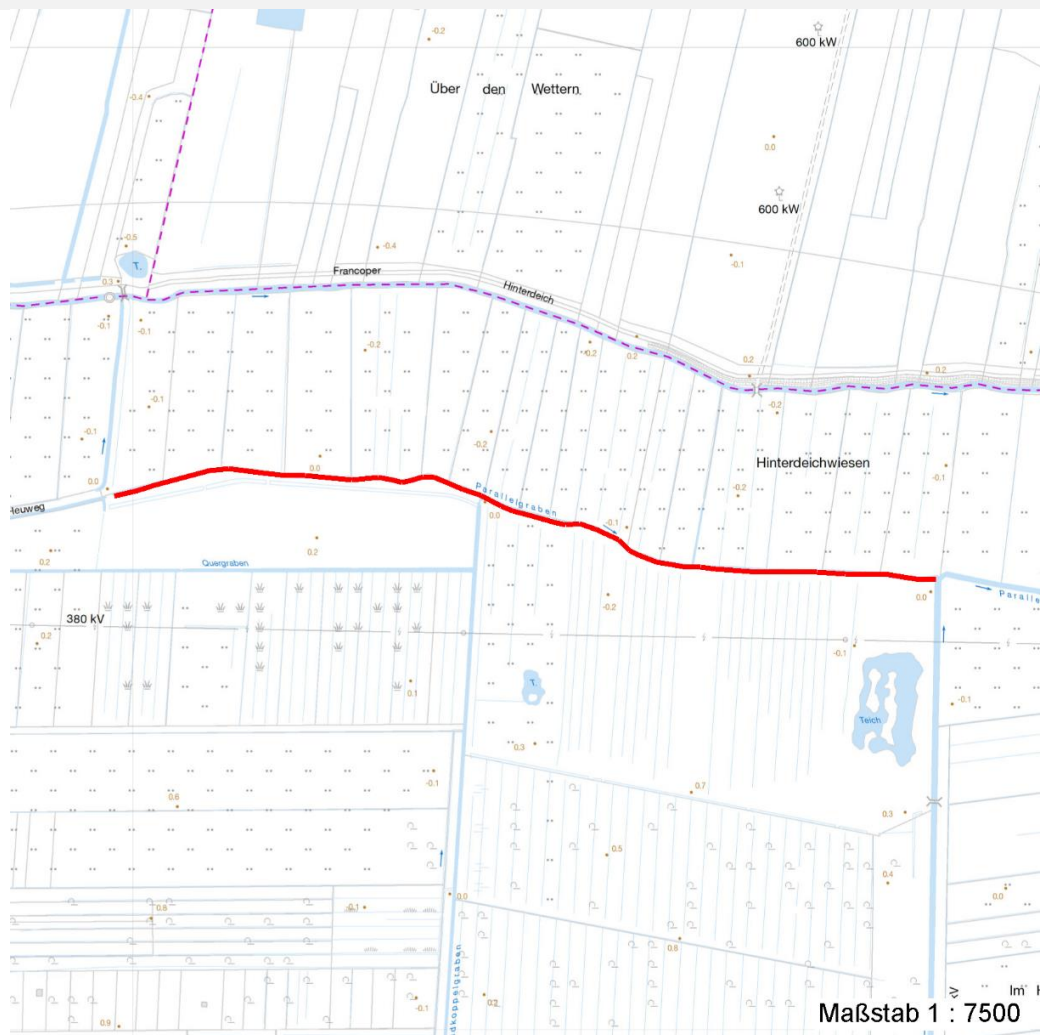
Erhebungsbogen

B

Projekt	Biotopkartierung Hamburg		Interne Nr.	5416
			DK5 DK5-GK	5426 5428
			DK5 - Name	Francoper Moor
Handlungsbedarf	Nein		Biotop-Nr. alt	307 114
Bearbeitung	BRA	Kopie	Nein	Kartierung
Räumliche Abbildung	Linie			05.10.2007
Anzahl Abschnitte	1			Fläche / Länge [m²/m]
				864,071
				Breite (lineare Abb.) [m]

Räumliche Lage

Karte



Weitere Erhebungsbögen

Interne Nr.	Interne Nr. Zuordnung	DK5	Biotop-Nr.	Kartierung	Zuordnung	DK5 (GK)	Biotop-Nr. (alt)
5416	5406	5426	307	16.09.1999	K	5428	114
5416	92863	5426	414	24.09.2015	N		

Zuordnung: N = nachfolgende Kartierung, K = weitere Kartierungen (zeitlich vorher oder nachher)

Foto

Interne Nr.	Index	Dateiname	Aufnahmerichtung
20148	0	5426_307_051007_1.JPG	

Weitere Angaben

Merkmal	Wert
Auswertung	

Erhebungsbogen

B

Projekt	Biotopkartierung Hamburg	Interne Nr.	5416
Handlungsbedarf	Nein	DK5 DK5-GK	5426 5428
Bearbeitung	BRA	DK5 - Name	Francoper Moor
Räumliche Abbildung	Linie	Biotop-Nr. alt	307 114
Anzahl Abschnitte	1	Kartierung	05.10.2007
		Fläche / Länge [m²/m]	864,071
		Breite (lineare Abb.) [m]	

Weitere Angaben

Merkmal	Wert
Gefährdung / Einflüsse	Der Graben entwässert über die gegenwärtige Ausprägung und durch die große Eintiefung große Teile des benachbarten Moores und wirkt sich tendenziell eher negativ auf die Flächen aus.
Wertgesichtspunkte	Großes, offenes Hauptgewässer mit guter Eignung als Libellen- und Amphibien-Laichgewässer, eventuell auch Fischgewässer, Vorkommen zahlreicher Arten, darunter auch gefährdeter.
Maßnahmen	Graben etwas schonender unterhalten, Wasserstände im Gebiet dauerhaft auf hohem Niveau stabilisieren.

Foto

Fotodatei 5426_307_051007_1.JPG

Bildbeschreibung
Aufnahmerichtung



Fotodatei

Bildbeschreibung
Aufnahmerichtung

Teilflächenbeschreibung

Teilflächentyp	Nährstoffreicher Graben mit Stillgewässercharakter (2000)	Teilflächen-Nr.	1
Biotoptyp		Biotoptyp	FGR
- Zusatz	Röhricht-Typ (gr)	- gesetzl. Grundl.	
FFH-LRT		FFH-LRT	
Beschreibung		Entw.potential LRT	
		Hauptfläche	Ja
		Flächenanteil	100 %
		FFH-Unters.Fläche	Nein
		Saatgutfläche	Nein

Erhebungsbogen

B

Projekt	Biotopkartierung Hamburg		Interne Nr.	5416	
			DK5 DK5-GK	5426	5428
Handlungsbedarf	Nein		DK5 - Name	Francoper Moor	
Bearbeitung	BRA	Kopie	Biotop-Nr. alt	307	114
Räumliche Abbildung	Linie	Nein	Kartierung	05.10.2007	
Anzahl Abschnitte	1		Fläche / Länge [m²/m]	864,071	
			Breite (lineare Abb.) [m]		

Zeigerwerte der Pflanzenartenliste (Auswertung)

Standort	Belichtung	halbsonnig	6,8
Boden	Feuchte	sehr naß	8,9
	Stickstoff (N)	mäßig stickstoffarm bis stickstoffreich	6,1
	Reaktion	schwach sauer	6,1
Vegetation	Mahdverträglichkeit	schnittempfindlich bis mäßig schnittverträglich	4,2
Zeigerwerte	Futterwert	geringwertiges Futter	2,7
	Wechselfeuchteanzeiger		5
	Giftpflanzen		2
	Überschw.anzeiger		7

Pflanzenartenliste

Gruppe / Pflanzenart	MS	M	W	Vs	St	PA	Ph	Sz	VS	V	G	cf	§	Rote Liste			
														HH	ND	SH	D
Tracheobionta (Gefäßpflanzen)																	
Alisma plantago-aquatica (Gewöhnlicher Froschlöffel)	7	w		-													
Alopecurus pratensis (Wiesen-Fuchsschwanz)	7	w		-													
Calamagrostis canescens (Sumpf-Reitgras)	7	h		-													
Carex acuta (Schlank-Segge)	7	z		-											V		
Carex pseudocyperus (Scheinzyper-Segge)	7	z		-													
Elodea canadensis (Kanadische Wasserpest)	7	w		-													
Filipendula ulmaria (Mädesüß)	7	z		-													
Galium palustre (Sumpf-Labkraut)	7	z		-													
Glechoma hederacea (Gundermann)	7	z		-													
Glyceria fluitans (Flutender Schwaden)	7	h		-													
Glyceria maxima (Wasser-Schwaden)	7	h		-													
Hydrocharis morsus-ranae (Froschbiß)	7	z		-										V	V V		
Iris pseudacorus (Gelbe Schwertlilie)	7	w		-										b			
Juncus effusus (Flutter-Binse)	7	z		-													
Lemna minor (Kleine Wasserlinse)	7	h		-													
Lycopus europaeus (Gewöhnlicher Wolfstrapp)	7	w		-													
Lysimachia nummularia (Pfennigkraut)	7	z		-													
Lysimachia vulgaris (Gewöhnlicher Gilbweiderich)	7	z		-													
Lythrum salicaria (Blut-Weiderich)	7	z		-													
Myosotis scorpioides agg. (Artengruppe Sumpf-vergissmeinnicht)	7	w		-											V		
Phalaris arundinacea (Rohr-Glanzgras)	7	z		-													
Potamogeton alpinus (Alpen-Laichkraut)	7	w		-										3	3 3		
Potamogeton crispus (Krauses Laichkraut)	7	w		-													
Sagittaria sagittifolia (Gewöhnliches Pfeilkraut)	7	w		-													
Scirpus sylvaticus (Wald-Simse)	7	h		-											V		
Sparganium erectum (Ästiger Igelkolben)	7	z		-													
Typha latifolia (Breitblättriger Rohrkolben)	7	w		-													
Urtica dioica (Große Brennessel)	7	z		-													
Anzahl Rote Liste Arten														2	5	2	
Anzahl Arten														28			

MS: Mengensystem; M: Mengenangabe, W: Bewertung der Art (FFH-Monitoring), Vs: Vegetationsschicht, St: Status, PA: Autor Phänologie; Ph: Phänologie, Sz: Soziabilität, VS: Vitalitätssystem; V: Vitalität, G: Geschlecht, cf: unsichere Bestimmung, §: Schutz nach BNatSchG, HH: Rote Liste Hamburg, Nds: Rote Liste Niedersachsen, SH: Rote Liste Schleswig-Holstein, D: Rote Liste Deutschland

Projekt	Biotopkartierung Hamburg			Interne Nr.	5416	
				DK5 DK5-GK	5426	5428
				DK5 - Name	Francoper Moor	
Handlungsbedarf	Nein			Biotop-Nr. alt	307	114
Bearbeitung	BRA	Kopie	Nein	Kartierung	05.10.2007	
Räumliche Abbildung	Linie			Fläche / Länge [m²/m]	864,071	
Anzahl Abschnitte	1			Breite (lineare Abb.) [m]		