

# Erhebungsbogen

**B**

<b>Projekt</b>	Biotopkartierung Hamburg	<b>Interne Nr.</b>	5454
		<b>DK5   DK5-GK</b>	5426 5428
<b>Handlungsbedarf</b>	Nein	<b>DK5 - Name</b>	Francoper Moor
<b>Bearbeitung</b>	BRA	<b>Biotop-Nr.   alt</b>	303 101
<b>Räumliche Abbildung</b>	Linie	<b>Kartierung</b>	03.10.2007
<b>Anzahl Abschnitte</b>	2	<b>Fläche / Länge [m<sup>2</sup>/m]</b>	319,915
		<b>Breite (lineare Abb.) [m]</b>	

**Gesetzlicher Schutz**     **kein gesetzl. Schutz**     **kein gesetzlich geschütztes Biotop**     **Schutz nur teilweise**     **Nein**

<b>Gesamtbewertung</b>	6	Wertvoll
– <b>Alter</b>	7	Biotop hohen Alters, 100 bis 200 Jahre
– <b>Belastungsgrad</b>	5	Flächenhaft mittlere oder örtlich starke Belastung
– <b>Ökolog. Funktion</b>	6	Hohe Bedeutung in einem Biotopkomplex, für den lokalen Biotopverbund oder als Puffer
– <b>Seltenheit</b>	7	Seltener Biotoptyp, mit seltenen oder bedrohten Pflges., gesättigtes Artenspektrum, einige RL-Arten

## Bestandsbeschreibung

Randgräben beiderseits eines wenig benutzten Feldweges, jederseits um 3 bis 4 m breite Randgrabenbereiche, mit an der Sohle in ca. 30 cm unter Gelände teilweise noch erhaltener, offener Wasserfläche, die teils von Wasserstern überwachsen ist. Örtlich mit etwas nitrophytischem Röhricht aus Wasserschwaden, Flutendem Schwaden und Verbuschung aus Grau- und Ohr-Weiden. V.a. der Graben auf der Nordseite ist recht intensiv bewachsen von Gehölzen, einem dichtem Pioniergehölzsaum aus verschiedenen Birkenarten, Espen, einzelnen Eichen, die den Bereich recht kräftig überschatten. Im südlichen Saum dieses Gehölzsaumes ist eine etwas niedermoortypischere Vegetation mit Vorkommen von Grau-Segge und Pfeifengras entwickelt. Im Westen der Fläche stehen einzelne große alte Hybrid-Pappeln, die Stammdicken von 50 bis 60 cm erreichen. Im übrigen liegen die Stammdurchmesser maximal bei 40 cm, meistens unter 10 cm.

## Vorkommen an Biotoptypen

1	TF	Typ	HF	F.Anteil
2	BTYP	Biotoptyp	- gesetzl. Grundl.	
3	Zusatz	Zusatz zum Biotoptypen		
4	LRT	Lebensraumtyp		
1	1		Ja	100 %
2	FGV	Stark verlandeter, austrocknender Graben (2000)		
3	gx	(Grau-)Weiden-Typ (gx)		

## Räumliche Lage

<b>Lagebeschreibung</b>	Westlich Fischbeker Heuweg			
<b>Nachbarnutzung/en</b>	Grünland, Brache, Weg			
<b>Rechtswert (X)</b>	554262	<b>Hochwert (Y)</b>	5926800	
<b>Bezirk</b>	Harburg	<b>Naturraum</b>	Altländer Randmoorsenke (671.22)	
<b>Stadtteil (OT-Nr.)</b>	Neugraben-Fischbek (715)	<b>Gemarkung</b>	Fischbek (705)	
<b>Digitaler Grünplan</b>	<input type="checkbox"/> <b>Hafengesamtgebiet</b>	<input type="checkbox"/> <b>Ramsargebiet</b>	<input type="checkbox"/> <b>EG-Vogelschutzgeb.</b>	<input checked="" type="checkbox"/> <b>x</b>
<b>Ausgleichsflächen</b>	<input checked="" type="checkbox"/> <b>Biosphärenreservat</b>	<input type="checkbox"/> <b>Nationalpark</b>		
<b>NSG / ND / LSG</b>	NSG Moorgürtel [ HH-703 / Anteil: 100% ]			
<b>FFH-GEBIET</b>				
<b>Wasserschutzgebiet</b>	Süderelbmarsch/Harburger Berge [ 3 / Anteil: 100% ]			

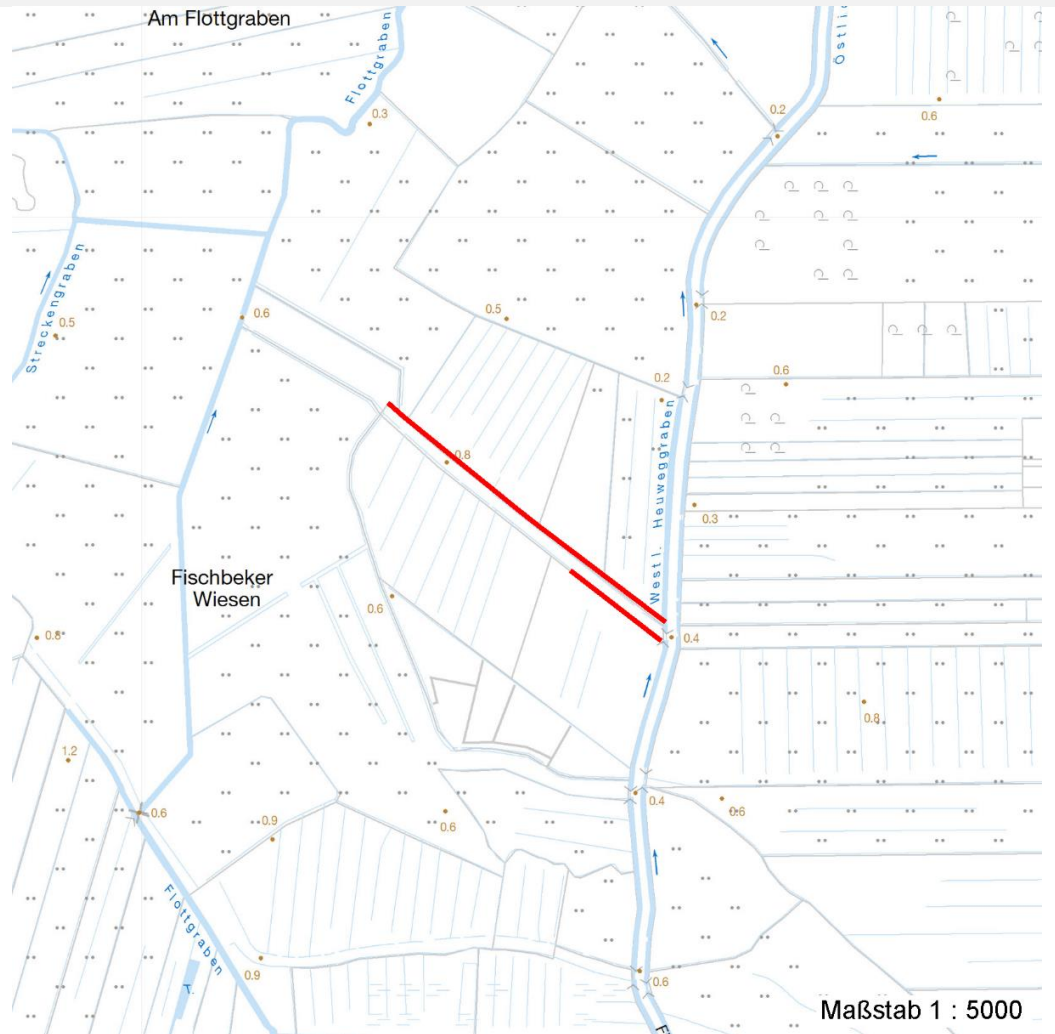
# Erhebungsbogen

**B**

<b>Projekt</b>	Biotopkartierung Hamburg	<b>Interne Nr.</b>	5454
<b>Handlungsbedarf</b>	Nein	<b>DK5   DK5-GK</b>	<b>5426</b> 5428
<b>Bearbeitung</b>	BRA	<b>DK5 - Name</b>	Francoper Moor
<b>Räumliche Abbildung</b>	Linie	<b>Biotop-Nr.   alt</b>	<b>303</b> 101
<b>Anzahl Abschnitte</b>	2	<b>Kartierung</b>	03.10.2007
		<b>Fläche / Länge [m<sup>2</sup>/m]</b>	319,915
		<b>Breite (lineare Abb.) [m]</b>	

## Räumliche Lage

Karte



## Weitere Erhebungsbögen

Interne Nr.	Interne Nr. Zuordnung	DK5	Biotop-Nr.	Kartierung	Zuordnung	DK5 (GK)	Biotop-Nr. (alt)
5454	5464	5426	303	15.09.1999	K	5428	101
5454	93009	5426	466	24.08.2015	N		

Zuordnung: N = nachfolgende Kartierung, K = weitere Kartierungen (zeitlich vorher oder nachher)

## Foto

Interne Nr.	Index	Dateiname	Aufnahmerichtung
19471	0	5426_303_031007_1.JPG	

## Weitere Angaben

Merkmal	Wert
<b>Auswertung</b> Gefährdung / Einflüsse	Entwässerung des Gebietes über die Randgräben.

## Erhebungsbogen

**B**

<b>Projekt</b>	Biotopkartierung Hamburg	<b>Interne Nr.</b>	5454
<b>Handlungsbedarf</b>	Nein	<b>DK5   DK5-GK</b>	<b>5426</b> 5428
<b>Bearbeitung</b>	BRA	<b>DK5 - Name</b>	Francoper Moor
<b>Räumliche Abbildung</b>	Linie	<b>Biotop-Nr.   alt</b>	<b>303</b> 101
<b>Anzahl Abschnitte</b>	2	<b>Kartierung</b>	03.10.2007
		<b>Fläche / Länge [m<sup>2</sup>/m]</b>	319,915
		<b>Breite (lineare Abb.) [m]</b>	

### Weitere Angaben

Merkmal	Wert
Wertgesichtspunkte	Etwas niedermoorartige Vegetation, recht naturnah eingewachsen, wenig genutzt, heimische Vegetation, strukturreich, als Vernetzungsstruktur geeignet.
Maßnahmen	Weg weiterhin nur extensiv nutzen, nicht ausbauen oder gezielt pflegen.

### Foto

<b>Fotodatei</b>	5426_303_031007_1.JPG	<b>Fotodatei</b>
<b>Bildbeschreibung</b>		<b>Bildbeschreibung</b>
<b>Aufnahmerichtung</b>		<b>Aufnahmerichtung</b>



### Teilflächenbeschreibung

<b>Teilflächentyp</b>		<b>Teilflächen-Nr.</b>	1
<b>Biotoptyp</b>	Stark verlandeter, austrocknender Graben (2000)	<b>Biotoptyp</b>	FGV
- <b>Zusatz</b>	(Grau-)Weiden-Typ (gx)	- <b>gesetzl. Grundl.</b>	
<b>FFH-LRT</b>		<b>FFH-LRT</b>	
<b>Beschreibung</b>		<b>Entw.potential LRT</b>	
		<b>Hauptfläche</b>	Ja
		<b>Flächenanteil</b>	100 %
		<b>FFH-Unters.Fläche</b>	Nein
		<b>Saatgutfläche</b>	Nein

# Erhebungsbogen

**B**

<b>Projekt</b>	Biotopkartierung Hamburg		<b>Interne Nr.</b>	5454	
			<b>DK5   DK5-GK</b>	<b>5426</b>	5428
<b>Handlungsbedarf</b>	Nein		<b>DK5 - Name</b>	Francoper Moor	
<b>Bearbeitung</b>	BRA	<b>Kopie</b>	Nein	<b>Biotop-Nr.   alt</b>	<b>303</b> 101
<b>Räumliche Abbildung</b>	Linie			<b>Kartierung</b>	03.10.2007
<b>Anzahl Abschnitte</b>	2			<b>Fläche / Länge [m<sup>2</sup>/m]</b>	319,915
				<b>Breite (lineare Abb.) [m]</b>	

## Zeigerwerte der Pflanzenartenliste (Auswertung)

<b>Standort</b>	<b>Belichtung</b>	halbsonnig	7,1
<b>Boden</b>	<b>Feuchte</b>	naß	7,7
	<b>Stickstoff (N)</b>	mäßig stickstoffarm	4,6
	<b>Reaktion</b>	mäßig sauer	5
<b>Vegetation</b>	<b>Mahdverträglichkeit</b>	schnittempfindlich bis mäßig schnittverträglich	3,9
<b>Zeigerwerte</b>	<b>Futterwert</b>	geringwertiges Futter	3,3
	<b>Wechselfeuchteanzeiger</b>		6
	<b>Giftpflanzen</b>		2
	<b>Überschw.anzeiger</b>		2

## Pflanzenartenliste

Gruppe / Pflanzenart	MS	M	W	Vs	St	PA	Ph	Sz	VS	V	G	cf	§	Rote Liste			
														HH	ND	SH	D
<b>Tracheobionta (Gefäßpflanzen)</b>																	
Agrostis capillaris (Rotes Straußgras)	7	z		-													
Agrostis stolonifera (Ausläufer-Straußgras)	7	w		-													
Betula pendula (Hänge-Birke)	7	w		-													
Betula pubescens (Moor-Birke)	7	z		-													
Callitriche palustris agg. (Artengruppe Sumpf-Wasserstern)	7	w		-											3		
Carex canescens (Graue Segge)	7	w		-											3		
Dryopteris carthusiana (Dorniger Wurmfarne)	7	w		-											V		
Frangula alnus (Faulbaum)	7	w		-													
Glyceria maxima (Wasser-Schwaden)	7	z		-													
Iris pseudacorus (Gelbe Schwertlilie)	7	w		-										b			
Lolium perenne (Ausdauerndes Weidelgras)	7	w		-													
Lycopus europaeus (Gewöhnlicher Wolfstrapp)	7	w		-													
Lysimachia vulgaris (Gewöhnlicher Gilbweiderich)	7	w		-													
Lythrum salicaria (Blut-Weiderich)	7	w		-													
Molinia caerulea (Blaues Pfeifengras)	7	z		-													
Populus tremula (Zitter-Pappel)	7	z		-													
Quercus robur (Stiel-Eiche)	7	w		-													
Salix aurita (Ohr-Weide)	7	z		-													
Solanum dulcamara (Bittersüßer Nachtschatten)	7	w		-													
Sorbus aucuparia (Eberesche)	7	w		-													
Urtica dioica (Große Brennessel)	7	w		-													
														<b>Anzahl Rote Liste Arten</b>	<b>1</b>	<b>1</b>	<b>1</b>
														<b>Anzahl Arten</b>	<b>21</b>		

MS: Mengensystem; M: Mengenangabe, W: Bewertung der Art (FFH-Monitoring), Vs: Vegetationsschicht, St: Status, PA: Autor Phänologie; Ph: Phänologie, Sz: Soziabilität, VS: Vitalitätssystem; V: Vitalität, G: Geschlecht, cf: unsichere Bestimmung, §: Schutz nach BNatSchG, HH: Rote Liste Hamburg, Nds: Rote Liste Niedersachsen, SH: Rote Liste Schleswig-Holstein, D: Rote Liste Deutschland