

# Erhebungsbogen

**B**

<b>Projekt</b>	Biotopkartierung Hamburg, Datenbestand aus FoxPro	<b>Interne Nr.</b>	5424
<b>Handlungsbedarf</b>	Nein	<b>DK5   DK5-GK</b>	<b>5426</b> 5428
<b>Bearbeitung</b>	SPF	<b>DK5 - Name</b>	Francoper Moor
<b>Räumliche Abbildung</b>	Linie	<b>Biotop-Nr.   alt</b>	<b>300</b> 68
<b>Anzahl Abschnitte</b>	5	<b>Kartierung</b>	15.09.1981
		<b>Fläche / Länge [m²/m]</b>	820,894
		<b>Breite (lineare Abb.) [m]</b>	

**Gesetzlicher Schutz**      **\_ kein gesetzl. Schutz kein gesetzlich geschütztes Biotop**      **Schutz nur teilweise**      **Nein**

**Gesamtbewertung**      0      keine Angabe

- Alter
- Belastungsgrad
- Ökolog. Funktion
- Seltenheit

### Bestandsbeschreibung

Straßenbegleitende Baumreihe WA z.T. mit größeren Lücken. Unter den Roterlen, Silberweiden und Zitterpappeln (bei höherem Weidenanteil mehr gebüschartiger Charakter) wachsen hauptsächlich Brennesseln.

Spezielle Nutzungen:

Nutzungsintensität:

Vorkommende Pflanzengesellschaften: o.A

### Vorkommen an Biotoptypen

1	TF	Typ	HF	F.Anteil
2	BTYP	Biotoptyp		- gesetzl. Grundl.
3	Zusatz	Zusatz zum Biotoptypen		
4	LRT	Lebensraumtyp		
1	1		Ja	100 %
2	HEA	Baumreihe, Allee (2000)		

### Räumliche Lage

<b>Lagebeschreibung</b>	Am Hinterdeich		
<b>Nachbarnutzung/en</b>			
<b>Rechtswert (X)</b>	554083	<b>Hochwert (Y)</b>	5927465
<b>Bezirk</b>	Harburg	<b>Naturraum</b>	Altländer Randmoorsenke (671.22)
<b>Stadtteil (OT-Nr.)</b>	Neuenfelde (717)	<b>Gemarkung</b>	Nincop (708)
<b>Digitaler Grünplan</b>	<input type="checkbox"/> <b>Hafengesamtgebiet</b>	<input type="checkbox"/> <b>Ramsargebiet</b>	<input type="checkbox"/> <b>EG-Vogelschutzgeb.</b> <input type="checkbox"/>
<b>Ausgleichsflächen</b>	<input type="checkbox"/> <b>Biosphärenreservat</b>	<input type="checkbox"/> <b>Nationalpark</b>	<input type="checkbox"/>
<b>NSG / ND / LSG</b>			
<b>FFH-GEBIET</b>			
<b>Wasserschutzgebiet</b>	Süderelbmarsch/Harburger Berge [ 3 / Anteil: 100% ]		

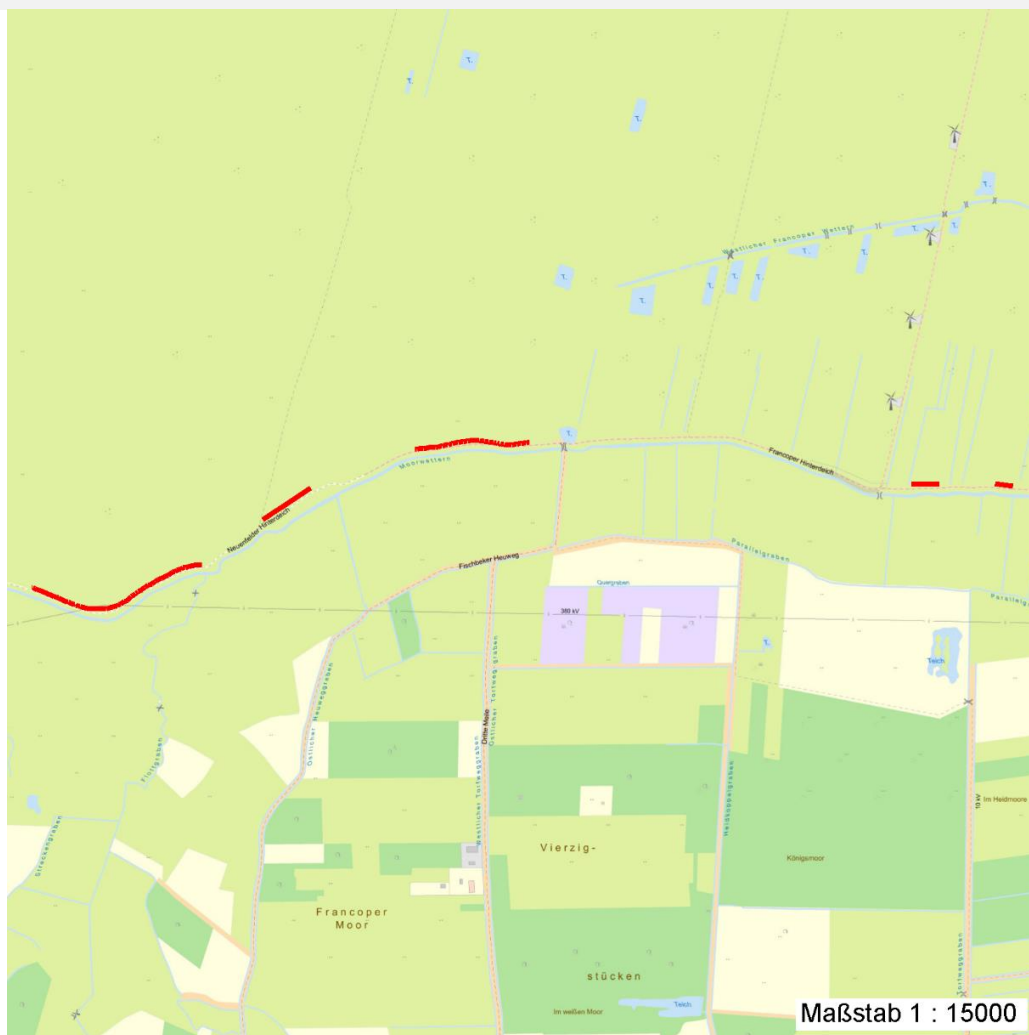
# Erhebungsbogen

**B**

<b>Projekt</b>	Biotopkartierung Hamburg, Datenbestand aus FoxPro	<b>Interne Nr.</b>	5424
<b>Handlungsbedarf</b>	Nein	<b>DK5   DK5-GK</b>	5426      5428
<b>Bearbeitung</b>	SPF	<b>DK5 - Name</b>	Francoper Moor
<b>Räumliche Abbildung</b>	Linie	<b>Biotop-Nr.   alt</b>	300      68
<b>Anzahl Abschnitte</b>	5	<b>Kartierung</b>	15.09.1981
		<b>Fläche / Länge [m<sup>2</sup>/m]</b>	820,894
		<b>Breite (lineare Abb.) [m]</b>	

## Räumliche Lage

Karte



## Weitere Erhebungsbögen

Interne Nr.	Interne Nr. Zuordnung	DK5	Biotop-Nr.	Kartierung	Zuordnung	DK5 (GK)	Biotop-Nr. (alt)
5424	5217	5426	148	23.07.1999	N	5428	179

Zuordnung: N = nachfolgende Kartierung, K = weitere Kartierungen (zeitlich vorher oder nachher)

## Weitere Angaben

Merkmal	Wert
<b>Auswertung</b>	
Wertgesichtspunkte	Artenarm Dominanz von Laubgehölzen
zoologisch bedeutsame Strukturen	Große Einzelbäume
Bedeutung für Tiergruppe	Vögel
Maßnahmen	keine Angaben - 0

# Erhebungsbogen

**B**

<b>Projekt</b>	Biotopkartierung Hamburg, Datenbestand aus FoxPro	<b>Interne Nr.</b>	5424
		<b>DK5   DK5-GK</b>	<b>5426</b> 5428
<b>Handlungsbedarf</b>	Nein	<b>DK5 - Name</b>	Francoper Moor
<b>Bearbeitung</b>	SPF	<b>Biotop-Nr.   alt</b>	<b>300</b> 68
<b>Räumliche Abbildung</b>	Linie	<b>Kartierung</b>	15.09.1981
<b>Anzahl Abschnitte</b>	5	<b>Fläche / Länge [m<sup>2</sup>/m]</b>	820,894
		<b>Breite (lineare Abb.) [m]</b>	

## Teilflächenbeschreibung

<b>Teilflächentyp</b>		<b>Teilflächen-Nr.</b>	1
<b>Biotoptyp</b>	Baumreihe, Allee (2000)	<b>Biotoptyp</b>	HEA
- Zusatz		- gesetzl. Grundl.	
<b>FFH-LRT</b>		<b>FFH-LRT</b>	
<b>Beschreibung</b>		<b>Entw.potential LRT</b>	
		<b>Hauptfläche</b>	Ja
		<b>Flächenanteil</b>	100 %
		<b>FFH-Unters.Fläche</b>	Nein
		<b>Saatgutfläche</b>	Nein

## Weitere Angaben

Merkmal	Wert
<b>Standort, Relief</b>	
Relief	ebener Straßenrand

## Zeigerwerte der Pflanzenartenliste (Auswertung)

<b>Standort</b>	<b>Belichtung</b>	halbsonnig	6,6
<b>Boden</b>	<b>Feuchte</b>	feucht	6,8
	<b>Stickstoff (N)</b>	stickstoffreich	6,5
	<b>Reaktion</b>	schwach sauer	6,3
<b>Vegetation</b>	<b>Mahdverträglichkeit</b>	schnittempfindlich bis mäßig schnittverträglich	4,1
<b>Zeigerwerte</b>	<b>Futterwert</b>	geringwertiges Futter	3,1
	<b>Wechselfeuchteanzeiger</b>		2
	<b>Giftpflanzen</b>		1
	<b>Überschw.anzeiger</b>		2

## Pflanzenartenliste

Gruppe / Pflanzenart	MS	M	W	Vs	St	PA	Ph	Sz	VS	V	G	cf	§	Rote Liste			
														HH	ND	SH	D
<b>Tracheobionta (Gefäßpflanzen)</b>																	
Alnus glutinosa (Schwarz-Erle)	7	X		-													
Betula pendula (Hänge-Birke)	7	X		-													
Cirsium oleraceum (Kohl-Kratzdistel)	7	X		K1													
Dactylis glomerata (Wiesen-Knäuelgras)	7	X		K1													
Epilobium angustifolium (Schmalblättriges Weidenröschen)	7	X		K1													
Filipendula ulmaria (Mädesüß)	7	X		K1													
Heracleum sphondylium (Wiesen-Bärenklau)	7	X		K1													
Holcus lanatus (Wolliges Honiggras)	7	X		K1													
Populus tremula (Zitter-Pappel)	7	X		-													
Salix alba (Silber-Weide)	7	X		-													
Salix cinerea (Grau-Weide)	7	X		-													
Solanum dulcamara (Bittersüßer Nachtschatten)	7	X		K1													
Urtica dioica (Große Brennnessel)	7	X		K1													

# Erhebungsbogen

**B**

<b>Projekt</b>	Biotopkartierung Hamburg, Datenbestand aus FoxPro	<b>Interne Nr.</b>	5424
<b>Handlungsbedarf</b>	Nein	<b>DK5   DK5-GK</b>	<b>5426</b> 5428
<b>Bearbeitung</b>	SPF	<b>DK5 - Name</b>	Francoper Moor
<b>Räumliche Abbildung</b>	Linie	<b>Biotop-Nr.   alt</b>	<b>300</b> 68
<b>Anzahl Abschnitte</b>	5	<b>Kartierung</b>	15.09.1981
		<b>Fläche / Länge [m<sup>2</sup>/m]</b>	820,894
		<b>Breite (lineare Abb.) [m]</b>	

## Pflanzenartenliste

Gruppe / Pflanzenart	MS	M	W	Vs	St	PA	Ph	Sz	VS	V	G	cf	§	Rote Liste			
														HH	ND	SH	D
<b>Anzahl Rote Liste Arten</b>																	
<b>Anzahl Arten</b>														13			

MS: Mengensystem; M: Mengenangabe, W: Bewertung der Art (FFH-Monitoring), Vs: Vegetationsschicht, St: Status, PA: Autor Phänologie; Ph: Phänologie, Sz: Soziabilität, VS: Vitalitätssystem; V: Vitalität, G: Geschlecht, cf: unsichere Bestimmung, §: Schutz nach BNatSchG, HH: Rote Liste Hamburg, Nds: Rote Liste Niedersachsen, SH: Rote Liste Schleswig-Holstein, D: Rote Liste Deutschland