

Erhebungsbogen

B

Projekt	Biotopkartierung Hamburg	Interne Nr.	5414
		DK5 DK5-GK	5426 5428
Handlungsbedarf	Nein	DK5 - Name	Francoper Moor
Bearbeitung	BRA	Biotop-Nr. alt	297 64
Räumliche Abbildung	Linie	Kartierung	03.10.2007
Anzahl Abschnitte	2	Fläche / Länge [m²/m]	925,238
		Breite (lineare Abb.) [m]	3

Gesetzlicher Schutz **_ kein gesetzl. Schutz kein gesetzlich geschütztes Biotop** **Schutz nur teilweise** **Nein**

Gesamtbewertung	6	Wertvoll
– Alter	7	Biotop hohen Alters, 100 bis 200 Jahre
– Belastungsgrad	5	Flächenhaft mittlere oder örtlich starke Belastung
– Ökolog. Funktion	6	Hohe Bedeutung in einem Biotopkomplex, für den lokalen Biotopverbund oder als Puffer
– Seltenheit	7	Seltener Biotoptyp, mit seltenen oder bedrohten Pflges., gesättigtes Artenspektrum, einige RL-Arten

Bestandsbeschreibung

Wegparallel verlaufende Randgräben zwischen Grünland und einem extensiv genutztem Sandweg, jeweils an der Geländeoberfläche um 3 m breit. An vielen Stellen von Gehölzen bestanden, teils intensiv aufwachsendes Grau-Weidengebüsch und Bestände von Moor-Birken. I.d.R. noch strauchig bzw. niedrig. Die einzelnen Birken mit 15 cm Stammdicke. Die Gräben haben eine 1m bis 1,5 m breite Wasserfläche, rund 30 cm unter dem benachbarten Gelände, der südliche Graben mit deutlicher Eisenockerbildung und vermutlich zeitweilig deutlich abgesenkten Grundwasserstand. Die Randbereiche sind im übrigen von halbruderalen Gras- und Staudenfluren bewachsen, örtlich etwas nitrophytische Röhrichtarten, teils ausgeprägtere Bestände von Himbeere. Die Randbereiche des Weges selbst werden regelmäßig gemäht und teilweise etwas wiesenartig bewachsen. Auf den Außenseiten geht der Bewuchs i.d.R. in die benachbarte Grünlandnutzung über, die ebenfalls von hohen Anteilen feuchtezeigender Arten geprägt ist.

Vorkommen an Biotoptypen

1	TF	Typ	HF	F.Anteil
2	BTYP	Biotoptyp	- gesetzl. Grundl.	
3	Zusatz	Zusatz zum Biotoptypen		
4	LRT	Lebensraumtyp		
1	1		Ja	100 %
2	FGM	Graben mittlerer Nährstoffgehalte mit Stillgewässercharakter (2000)		
3	gx	(Grau-)Weiden-Typ (gx)		

Räumliche Lage

Lagebeschreibung	Südwestecke der Karte			
Nachbarnutzung/en	Grünland, Weg			
Rechtswert (X)	554247	Hochwert (Y)	5926161	
Bezirk	Harburg	Naturraum	Altländer Randmoorsenke (671.22)	
Stadtteil (OT-Nr.)	Neugraben-Fischbek (715)	Gemarkung	Fischbek (705)	
Digitaler Grünplan	<input type="checkbox"/> Hafengesamtgebiet	<input type="checkbox"/> Ramsargebiet	<input type="checkbox"/> EG-Vogelschutzgeb.	<input checked="" type="checkbox"/> x
Ausgleichsflächen	<input type="checkbox"/> Biosphärenreservat	<input type="checkbox"/> Nationalpark		
NSG / ND / LSG	NSG Moorgürtel [HH-703 / Anteil: 100%]			
FFH-GEBIET				
Wasserschutzgebiet	Süderelbmarsch/Harburger Berge [3 / Anteil: 100%]			

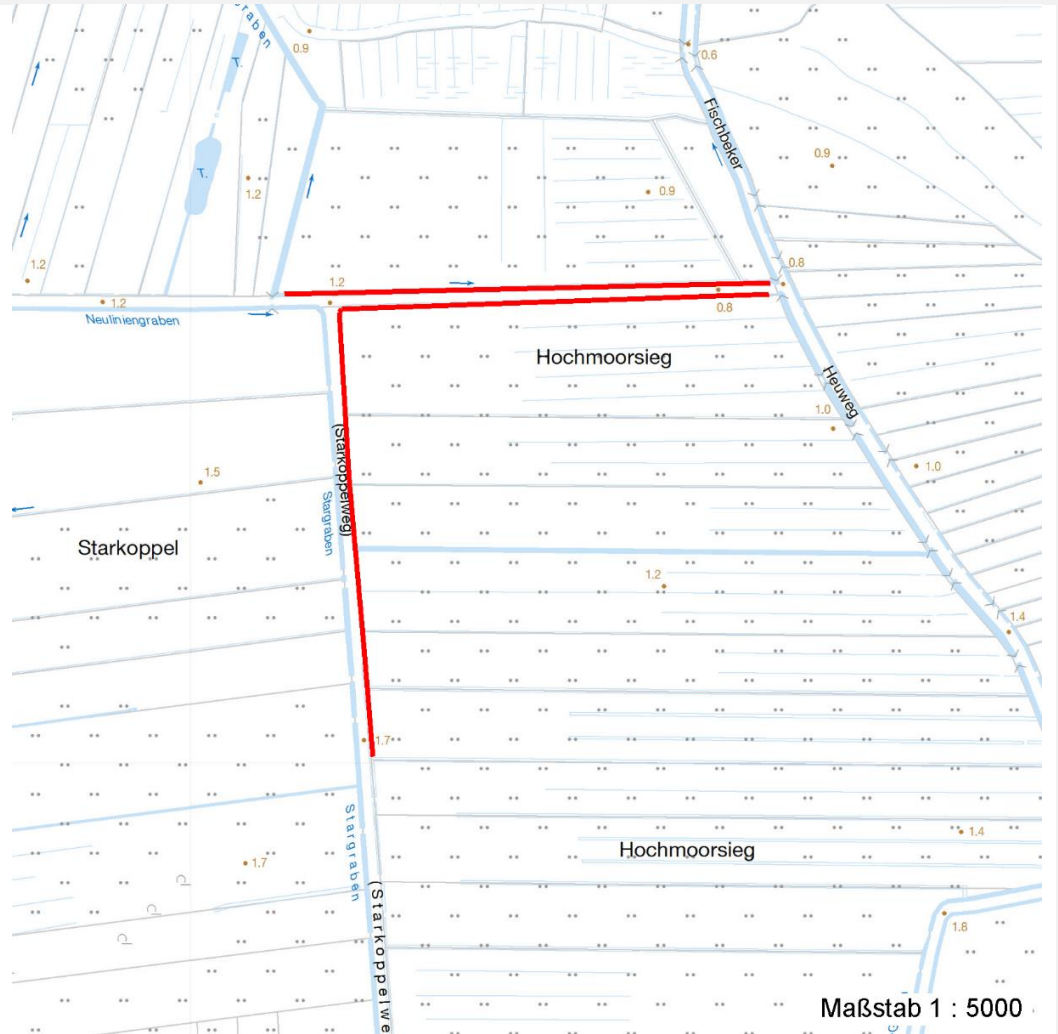
Erhebungsbogen

B

Projekt	Biotopkartierung Hamburg		Interne Nr.	5414	
Handlungsbedarf	Nein		DK5 DK5-GK	5426 5428	
Bearbeitung	BRA	Kopie	Nein	DK5 - Name	Francoper Moor
Räumliche Abbildung	Linie			Biotop-Nr. alt	297 64
Anzahl Abschnitte	2			Kartierung	03.10.2007
				Fläche / Länge [m²/m]	925,238
				Breite (lineare Abb.) [m]	3

Räumliche Lage

Karte



Weitere Erhebungsbögen

Interne Nr.	Interne Nr. Zuordnung	DK5	Biotop-Nr.	Kartierung	Zuordnung	DK5 (GK)	Biotop-Nr. (alt)
5414	5436	5426	297	15.08.1992	K	5428	64
5414	5437	5426	297	15.09.1999	K	5428	64
5414	93007	5426	464	24.08.2015	N		

Zuordnung: N = nachfolgende Kartierung, K = weitere Kartierungen (zeitlich vorher oder nachher)

Foto

Interne Nr.	Index	Dateiname	Aufnahmerichtung
19371	0	5426_297_031007_1.JPG	

Weitere Angaben

Merkmal	Wert
---------	------

Auswertung

12.04.2020

Erhebungsbogen

B

Projekt	Biotopkartierung Hamburg	Interne Nr.	5414
		DK5 DK5-GK	5426 5428
Handlungsbedarf	Nein	DK5 - Name	Francoper Moor
Bearbeitung	BRA	Biotop-Nr. alt	297 64
Räumliche Abbildung	Linie	Kartierung	03.10.2007
Anzahl Abschnitte	2	Fläche / Länge [m²/m]	925,238
		Breite (lineare Abb.) [m]	3

Weitere Angaben

Merkmal	Wert
Gefährdung / Einflüsse	Entwässerung des Gebietes über die Gräben, aktuell jedoch mit wenig tiefreichender Wirkung.
Wertgesichtspunkte	Recht naturnah eingewachsene, strukturreiche Gräben mit Gehölzbeständen, landschaftsbereichernd, Vernetzungsstrukturen, in Teilbereichen eventuell als Laichgewässer für Amphibien geeignet.
Maßnahmen	Gräben nach Möglichkeit weiterhin in einer möglichst extensiven Form unterhalten, Wasserstand auf hohem Niveau dauerhaft sichern, Gräben nach Möglichkeit nur abschnittsweise räumen.

Foto

Fotodatei 5426_297_031007_1.JPG

Bildbeschreibung
Aufnahmerichtung

Fotodatei

Bildbeschreibung
Aufnahmerichtung



Teilflächenbeschreibung

Teilflächentyp		Teilflächen-Nr.	1
Biotoptyp	Graben mittlerer Nährstoffgehalte mit Stillgewässercharakter (2000)	Biotoptyp	FGM
- Zusatz	(Grau-)Weiden-Typ (gx)	- gesetzl. Grundl.	
FFH-LRT		FFH-LRT	
Beschreibung		Entw.potential LRT	
		Hauptfläche	Ja
		Flächenanteil	100 %
		FFH-Unters.Fläche	Nein
		Saatgutfläche	Nein

Projekt	Biotopkartierung Hamburg		Interne Nr.	5414	
			DK5 DK5-GK	5426	5428
Handlungsbedarf	Nein		DK5 - Name	Francoper Moor	
Bearbeitung	BRA	Kopie	Nein	Biotop-Nr. alt	297 64
Räumliche Abbildung	Linie			Kartierung	03.10.2007
Anzahl Abschnitte	2			Fläche / Länge [m²/m]	925,238
				Breite (lineare Abb.) [m]	3

Zeigerwerte der Pflanzenartenliste (Auswertung)

Standort	Belichtung	halbsonnig	7
Boden	Feuchte	naß	8,4
	Stickstoff (N)	mäßig stickstoffarm bis stickstoffreich	5,9
	Reaktion	mäßig sauer	5,2
Vegetation	Mahdverträglichkeit	schnittempfindlich bis mäßig schnittverträglich	3,7
Zeigerwerte	Futterwert	geringwertiges Futter	2,9
	Wechselfeuchteanzeiger		7
	Giftpflanzen		1
	Überschw.anzeiger		5

Pflanzenartenliste

Gruppe / Pflanzenart	MS	M	W	Vs	St	PA	Ph	Sz	VS	V	G	cf	§	Rote Liste			
														HH	ND	SH	D
Tracheobionta (Gefäßpflanzen)																	
Agrostis capillaris (Rotes Straußgras)	7	w		-													
Alnus glutinosa (Schwarz-Erle)	7	w		-													
Anthriscus sylvestris (Wiesen-Kerbel)	7	w		-													
Betula pubescens (Moor-Birke)	7	w		-													
Calamagrostis canescens (Sumpf-Reitgras)	7	z		-													
Dactylis glomerata (Wiesen-Knäuelgras)	7	w		-													
Deschampsia cespitosa (Rasen-Schmiele)	7	w		-													
Dryopteris carthusiana (Dorniger Wurmfarne)	7	w		-													
Epilobium hirsutum (Zottiges Weidenröschen)	7	w		-													
Equisetum fluviatile (Teich-Schachtelhalm)	7	w		-													
Filipendula ulmaria (Mädesüß)	7	w		-													
Frangula alnus (Faulbaum)	7	w		-													
Glechoma hederacea (Gundermann)	7	z		-													
Glyceria fluitans (Flutender Schwaden)	7	h		-													
Glyceria maxima (Wasser-Schwaden)	7	z		-													
Hypericum maculatum (Geflecktes Johanniskraut)	7	w		-									3				
Juncus effusus (Flatter-Binse)	7	z		-													
Lemna minor (Kleine Wasserlinse)	7	z		-													
Lycopus europaeus (Gewöhnlicher Wolfstrapp)	7	w		-													
Lysimachia vulgaris (Gewöhnlicher Gilbweiderich)	7	w		-													
Lythrum salicaria (Blut-Weiderich)	7	w		-													
Potentilla anserina (Gänse-Fingerkraut)	7	w		-													
Quercus robur (Stiel-Eiche)	7	w		-													
Rubus fruticosus agg. (Artengruppe Echte Brombeere)	7	w		-													
Rubus idaeus (Himbeere)	7	h		-													
Salix aurita (Ohr-Weide)	7	z		-													
Salix cinerea (Grau-Weide)	7	z		-													
Sorbus aucuparia (Eberesche)	7	w		-													
Typha latifolia (Breitblättriger Rohrkolben)	7	w		-													
Urtica dioica (Große Brennnessel)	7	w		-													

Erhebungsbogen

B

Projekt	Biotopkartierung Hamburg		Interne Nr.	5414	
			DK5 DK5-GK	5426	5428
Handlungsbedarf	Nein		DK5 - Name	Francoper Moor	
Bearbeitung	BRA	Kopie	Biotop-Nr. alt	297	64
Räumliche Abbildung	Linie		Kartierung	03.10.2007	
Anzahl Abschnitte	2		Fläche / Länge [m²/m]	925,238	
			Breite (lineare Abb.) [m]	3	

Pflanzenartenliste

Gruppe / Pflanzenart	MS	M	W	Vs	St	PA	Ph	Sz	VS	V	G	cf	§	Rote Liste			
														HH	ND	SH	D
Anzahl Rote Liste Arten														1			
Anzahl Arten														30			

MS: Mengensystem; M: Mengenangabe, W: Bewertung der Art (FFH-Monitoring), Vs: Vegetationsschicht, St: Status, PA: Autor Phänologie; Ph: Phänologie, Sz: Soziabilität, VS: Vitalitätssystem; V: Vitalität, G: Geschlecht, cf: unsichere Bestimmung, §: Schutz nach BNatSchG, HH: Rote Liste Hamburg, Nds: Rote Liste Niedersachsen, SH: Rote Liste Schleswig-Holstein, D: Rote Liste Deutschland