

Erhebungsbogen

B

Projekt	Biotopkartierung Hamburg	Interne Nr.	5400
		DK5 DK5-GK	5426 5428
Handlungsbedarf	Nein	DK5 - Name	Francoper Moor
Bearbeitung	BRA	Biotop-Nr. alt	293 30
Räumliche Abbildung	Linie	Kartierung	18.09.1999
Anzahl Abschnitte	4	Fläche / Länge [m²/m]	1279,714
		Breite (lineare Abb.) [m]	

Gesetzlicher Schutz § 14 (2) 2.1 Feldhecken **Schutz nur teilweise** Ja

Gesamtbewertung	5	Noch wertvoll, gut entwicklungsfähig
– Alter	4	Biotop mittleren Alters, 10 bis 20 Jahre
– Belastungsgrad	5	Flächenhaft mittlere oder örtlich starke Belastung
– Ökolog. Funktion	6	Hohe Bedeutung in einem Biotopkomplex, für den lokalen Biotopverbund oder als Puffer
– Seltenheit	5	Seltener Biotoptyp, floristisch stark verarmt, ohne seltener Pflges. od. verbr. artenreicher Biotoptyp

Bestandsbeschreibung

Daten der Vorkartierung unverändert übernommen: Angaben treffen noch zu.
Lichte Baumreihen und Hecken aus Birken, Weiden, Faulbaum und Brombeeren entlang von Wegen und Flurgrenzen.
Unterwuchs zumeist spärlich trotz Abzäunung; stellenweise Hochstaudenfluren.

Vorkommen an Biotoptypen

1	TF	Typ	HF	F.Anteil
2	BTYP	Biotoptyp		- gesetzl. Grundl.
3	Zusatz	Zusatz zum Biotoptypen		
4	LRT	Lebensraumtyp		
1	1		Ja	100 %
2	HEA	Baumreihe, Allee (2000)		
1	2			0 %
2	HH	Feldhecke (ebenerdige Hecke) (2000)		
1	3			0 %
2	XXX	Zuordnung eines Biotoptyps fehlt! (2000)		
1	4			0 %
2	XXX	Zuordnung eines Biotoptyps fehlt! (2000)		

Räumliche Lage

Lagebeschreibung	Östlich der Torfweggräben		
Nachbarnutzung/en			
Rechtswert (X)	555088	Hochwert (Y)	5927300
Bezirk	Harburg	Naturraum	Altländer Randmoorsenke (671.22)
Stadtteil (OT-Nr.)	Neugraben-Fischbek (715)	Gemarkung	Fischbek (705)
Digitaler Grünplan	<input type="checkbox"/> Hafengesamtgebiet	<input type="checkbox"/> Ramsargebiet	<input type="checkbox"/> EG-Vogelschutzgeb. <input checked="" type="checkbox"/>
Ausgleichsflächen	<input checked="" type="checkbox"/> Biosphärenreservat	<input type="checkbox"/> Nationalpark	<input type="checkbox"/>
NSG / ND / LSG	NSG Moorgürtel [HH-703 / Anteil: 100%]		
FFH-GEBIET			
Wasserschutzgebiet	Süderelbmarsch/Harburger Berge [3 / Anteil: 100%]		

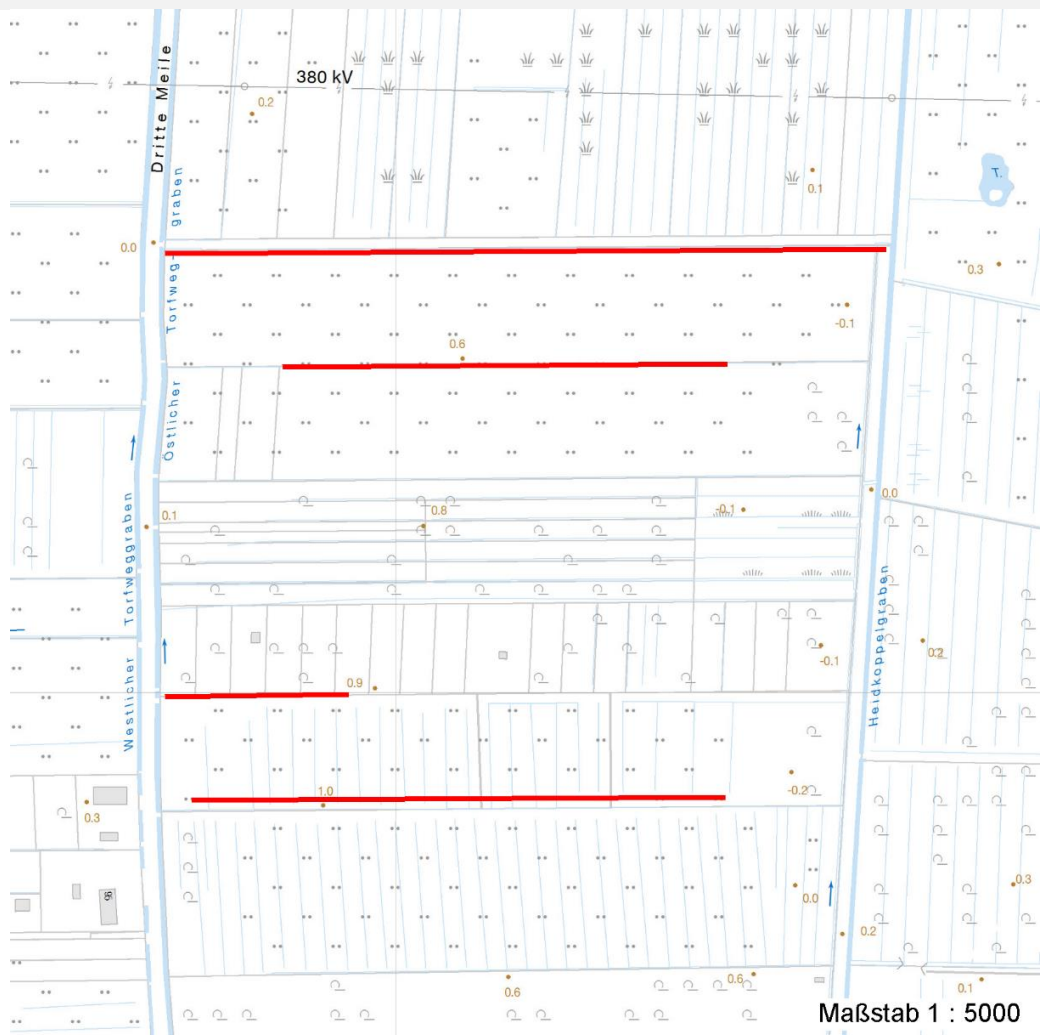
Erhebungsbogen

B

Projekt	Biotopkartierung Hamburg	Interne Nr.	5400
		DK5 DK5-GK	5426 5428
		DK5 - Name	Francooper Moor
Handlungsbedarf	Nein	Biotop-Nr. alt	293 30
Bearbeitung	BRA	Kartierung	18.09.1999
Räumliche Abbildung	Linie	Fläche / Länge [m²/m]	1279,714
Anzahl Abschnitte	4	Breite (lineare Abb.) [m]	

Räumliche Lage

Karte



Weitere Erhebungsbögen

Interne Nr.	Interne Nr. Zuordnung	DK5	Biotop-Nr.	Kartierung	Zuordnung	DK5 (GK)	Biotop-Nr. (alt)
-------------	-----------------------	-----	------------	------------	-----------	----------	------------------

5400	5398	5426	293	05.10.2007	K	5428	30
------	------	------	-----	------------	---	------	----

Zuordnung: N = nachfolgende Kartierung, K = weitere Kartierungen (zeitlich vorher oder nachher)

Weitere Angaben

Merkmal	Wert
Auswertung	
Gefährdung / Einflüsse	Verbisschaeden Ablagerung von Muell / Gartenabfaellen Verbiß durch Weidevieh; Müll, Schutt, Gartenabfälle
Maßnahmen	Beseitigen von Muell, Gartenabfaellen u.a

Erhebungsbogen

B

Projekt	Biotopkartierung Hamburg	Interne Nr.	5400
		DK5 DK5-GK	5426 5428
Handlungsbedarf	Nein	DK5 - Name	Francoper Moor
Bearbeitung	BRA	Biotop-Nr. alt	293 30
Räumliche Abbildung	Linie	Kartierung	18.09.1999
Anzahl Abschnitte	4	Fläche / Länge [m²/m]	1279,714
		Breite (lineare Abb.) [m]	

Teilflächenbeschreibung

Teilflächentyp		Teilflächen-Nr.	1
Biotoptyp	Baumreihe, Allee (2000)	Biotoptyp	HEA
- Zusatz		- gesetzl. Grundl.	
FFH-LRT		FFH-LRT	
Beschreibung		Entw.potential LRT	
		Hauptfläche	Ja
		Flächenanteil	100 %
		FFH-Unters.Fläche	Nein
		Saatgutfläche	Nein

Zeigerwerte der Pflanzenartenliste (Auswertung)

Standort	Belichtung	halbsonnig	6,6
Boden	Feuchte	feucht	6,8
	Stickstoff (N)	stickstoffarm	3,4
	Reaktion	mäßig sauer bis sauer	3,7
Vegetation	Mahdverträglichkeit	schnittempfindlich bis mäßig schnittverträglich	3,7
Zeigerwerte	Futterwert	sehr geringwertiges Futter	2,4
	Wechselfeuchteanzeiger		6
	Giftpflanzen		1
	Überschw.anzeiger		1

Pflanzenartenliste

Gruppe / Pflanzenart	MS	M	W	Vs	St	PA	Ph	Sz	VS	V	G	cf	§	Rote Liste			
														HH	ND	SH	D
Tracheobionta (Gefäßpflanzen)																	
Agrostis capillaris (Rotes Straußgras)	7	X		-													
Betula pendula (Hänge-Birke)	7	X		-													
Betula pubescens pubescens (Moor-Birke)	7	d		-													
Calamagrostis canescens (Sumpf-Reitgras)	7	d		-													
Deschampsia flexuosa (Draht-Schmiele)	7	X		-													
Dryopteris carthusiana (Dorniger Wurmfarne)	7	w		-													
Dryopteris dilatata (Breitblättriger Wurmfarne)	7	w		-													
Epilobium angustifolium (Schmalblättriges Weidenröschen)	7	X		-													
Frangula alnus (Faulbaum)	7	X		-													
Galeopsis tetrahit (Gewöhnlicher Hohlzahn)	7	X		-													
Glechoma hederacea (Gundermann)	7	X		-													
Holcus lanatus (Wolliges Honiggras)	7	X		-													
Holcus mollis (Weiches Honiggras)	7	d		-													
Juncus effusus (Flutter-Binse)	7	X		-													
Lysimachia vulgaris (Gewöhnlicher Gilbweiderich)	7	X		-													
Lythrum salicaria (Blut-Weiderich)	7	X		-													
Molinia caerulea (Blaues Pfeifengras)	7	d		-													
Quercus robur (Stiel-Eiche)	7	X		-													

Erhebungsbogen

B

Projekt	Biotopkartierung Hamburg	Interne Nr.	5400
		DK5 DK5-GK	5426 5428
		DK5 - Name	Francoper Moor
Handlungsbedarf	Nein	Biotop-Nr. alt	293 30
Bearbeitung	BRA	Kartierung	18.09.1999
Räumliche Abbildung	Linie	Fläche / Länge [m²/m]	1279,714
Anzahl Abschnitte	4	Breite (lineare Abb.) [m]	

Pflanzenartenliste

Gruppe / Pflanzenart	MS	M	W	Vs	St	PA	Ph	Sz	VS	V	G	cf	§	Rote Liste			
														HH	ND	SH	D
Rubus fruticosus agg. (Artengruppe Echte Brombeere)	7	d		-													
Rubus idaeus (Himbeere)	7	X		-													
Rumex acetosella (Kleiner Sauerampfer)	7	X		-													
Salix cinerea (Grau-Weide)	7	X		-													
Salix x multinervis (Vielnervige Weide)	7	X		-													
Solanum dulcamara (Bittersüßer Nachtschatten)	7	X		-													
Sorbus aucuparia (Eberesche)	7	X		-													
Urtica dioica (Große Brennessel)	7	X		-													
Anzahl Rote Liste Arten																	
Anzahl Arten													26				

MS: Mengensystem; M: Mengenangabe, W: Bewertung der Art (FFH-Monitoring), Vs: Vegetationsschicht, St: Status, PA: Autor Phänologie; Ph: Phänologie, Sz: Soziabilität, VS: Vitalitätssystem; V: Vitalität, G: Geschlecht, cf: unsichere Bestimmung, §: Schutz nach BNatSchG, HH: Rote Liste Hamburg, Nds: Rote Liste Niedersachsen, SH: Rote Liste Schleswig-Holstein, D: Rote Liste Deutschland

Teilflächenbeschreibung

Teilflächentyp		Teilflächen-Nr.	2
Biotoptyp	Feldhecke (ebenerdige Hecke) (2000)	Biotoptyp	HH
- Zusatz		- gesetzl. Grundl.	
FFH-LRT		FFH-LRT	
Beschreibung		Entw.potential LRT	
		Hauptfläche	
		Flächenanteil	0 %
		FFH-Unters.Fläche	Nein
		Saatgutfläche	Nein

Weitere Angaben

Merkmal	Wert
Standort, Relief	
Luft	keine Besonderheiten

Zeigerwerte der Pflanzenartenliste (Auswertung)

Standort	Belichtung	Wert
	halbsonnig	6,9
Boden	Feuchte	naß
	naß	7,9
	Stickstoff (N)	mäßig bis stickstoffarm
		4,3
	Reaktion	sauer
		3,3
Vegetation	Mahdverträglichkeit	mäßig bis gut schnittverträglich (erster Schnitt nicht vor Mitte Juni)
		5,7
Zeigerwerte	Futterwert	ausreichende Futterqualität
		4,8
	Wechselfeuchteanzeiger	7
	Giftpflanzen	1
	Überschw.anzeiger	1

Erhebungsbogen

B

Projekt	Biotopkartierung Hamburg	Interne Nr.	5400
		DK5 DK5-GK	5426 5428
Handlungsbedarf	Nein	DK5 - Name	Francoper Moor
Bearbeitung	BRA	Biotop-Nr. alt	293 30
Räumliche Abbildung	Linie	Kartierung	18.09.1999
Anzahl Abschnitte	4	Fläche / Länge [m²/m]	1279,714
		Breite (lineare Abb.) [m]	

Pflanzenartenliste

Gruppe / Pflanzenart	MS	M	W	Vs	St	PA	Ph	Sz	VS	V	G	cf	§	Rote Liste			
														HH	ND	SH	D
Tracheobionta (Gefäßpflanzen)																	
Betula pubescens pubescens (Moor-Birke)	7	d		-													
Calamagrostis canescens (Sumpf-Reitgras)	7	w		-													
Deschampsia cespitosa (Rasen-Schmiele)	7	X		-													
Dryopteris carthusiana (Dorniger Wurmfarne)	7	w		-													
Dryopteris dilatata (Breitblättriger Wurmfarne)	7	w		-													
Elymus repens (Gewöhnliche Quecke)	7	h		-													
Frangula alnus (Faulbaum)	7	X		-													
Glyceria maxima (Wasser-Schwaden)	7	X		-													
Holcus lanatus (Wolliges Honiggras)	7	X		-													
Juncus effusus (Flatter-Binse)	7	X		-													
Lysimachia vulgaris (Gewöhnlicher Gilbweiderich)	7	X		-													
Molinia caerulea (Blaues Pfeifengras)	7	w		-													
Phalaris arundinacea (Rohr-Glanzgras)	7	X		-													
Quercus robur (Stiel-Eiche)	7	X		-													
Rubus fruticosus agg. (Artengruppe Echte Brombeere)	7	X		-													
Salix x multinervis (Vielnervige Weide)	7	X		-													
Solanum dulcamara (Bittersüßer Nachtschatten)	7	w		-													
Sorbus aucuparia (Eberesche)	7	X		-													
Anzahl Rote Liste Arten																	
Anzahl Arten														18			

MS: Mengensystem; M: Mengenangabe, W: Bewertung der Art (FFH-Monitoring), Vs: Vegetationsschicht, St: Status, PA: Autor Phänologie; Ph: Phänologie, Sz: Soziabilität, VS: Vitalitätssystem; V: Vitalität, G: Geschlecht, cf: unsichere Bestimmung, §: Schutz nach BNatSchG, HH: Rote Liste Hamburg, Nds: Rote Liste Niedersachsen, SH: Rote Liste Schleswig-Holstein, D: Rote Liste Deutschland

Teilflächenbeschreibung

Teilflächentyp		Teilflächen-Nr.	3
Biotoptyp	Zuordnung eines Biotoptyps fehlt! (2000)	Biotoptyp	XXX
- Zusatz		- gesetzl. Grundl.	
FFH-LRT		FFH-LRT	
Beschreibung		Entw.potential LRT	
		Hauptfläche	
		Flächenanteil	0 %
		FFH-Unters.Fläche	Nein
		Saatgutfläche	Nein

Weitere Angaben

Merkmal	Wert
Standort, Relief	
Luft	keine Besonderheiten

Erhebungsbogen

B

Projekt	Biotopkartierung Hamburg	Interne Nr.	5400
		DK5 DK5-GK	5426 5428
Handlungsbedarf	Nein	DK5 - Name	Francoper Moor
Bearbeitung	BRA	Biotop-Nr. alt	293 30
Räumliche Abbildung	Linie	Kartierung	18.09.1999
Anzahl Abschnitte	4	Fläche / Länge [m²/m]	1279,714
		Breite (lineare Abb.) [m]	

Zeigerwerte der Pflanzenartenliste (Auswertung)

Standort	Belichtung	halbsonnig	6,9
Boden	Feuchte	naß	7,8
	Stickstoff (N)	stickstoffarm	3,3
	Reaktion	sauer	3,1
Vegetation	Mahdverträglichkeit	schnittempfindlich bis mäßig schnittverträglich	3,9
Zeigerwerte	Futterwert	sehr geringwertiges Futter	1,8
	Wechselfeuchteanzeiger		1
	Giftpflanzen		0
	Überschw.anzeiger		0

Pflanzenartenliste

Gruppe / Pflanzenart	MS	M	W	Vs	St	PA	Ph	Sz	VS	V	G	cf	§	Rote Liste			
														HH	ND	SH	D
Tracheobionta (Gefäßpflanzen)																	
Betula pubescens pubescens (Moor-Birke)	7	d		-													
Frangula alnus (Faulbaum)	7	X		-													
Glechoma hederacea (Gundermann)	7	X		-													
Holcus mollis (Weiches Honiggras)	7	X		-													
Molinia caerulea (Blaues Pfeifengras)	7	X		-													
Rubus fruticosus agg. (Artengruppe Echte Brombeere)	7	X		-													
Rubus idaeus (Himbeere)	7	X		-													
Sambucus nigra (Schwarzer Holunder)	7	X		-													
Sorbus aucuparia (Eberesche)	7	X		-													
Urtica dioica (Große Brennnessel)	7	X		-													
Anzahl Rote Liste Arten																	
Anzahl Arten														10			

MS: Mengensystem; M: Mengenangabe, W: Bewertung der Art (FFH-Monitoring), Vs: Vegetationsschicht, St: Status, PA: Autor Phänologie; Ph: Phänologie, Sz: Soziabilität, VS: Vitalitätssystem; V: Vitalität, G: Geschlecht, cf: unsichere Bestimmung, §: Schutz nach BNatSchG, HH: Rote Liste Hamburg, Nds: Rote Liste Niedersachsen, SH: Rote Liste Schleswig-Holstein, D: Rote Liste Deutschland

Teilflächenbeschreibung

Teilflächentyp		Teilflächen-Nr.	4
Biotoptyp	Zuordnung eines Biotoptyps fehlt! (2000)	Biotoptyp	XXX
- Zusatz		- gesetzl. Grundl.	
FFH-LRT		FFH-LRT	
Beschreibung		Entw.potential LRT	
		Hauptfläche	
		Flächenanteil	0 %
		FFH-Unters.Fläche	Nein
		Saatgutfläche	Nein

Weitere Angaben

Merkmal	Wert
Standort, Relief	
Luft	keine Besonderheiten

Erhebungsbogen

B

Projekt	Biotopkartierung Hamburg		Interne Nr.	5400	
			DK5 DK5-GK	5426	5428
Handlungsbedarf	Nein		DK5 - Name	Francoper Moor	
Bearbeitung	BRA	Kopie	Biotop-Nr. alt	293	30
Räumliche Abbildung	Linie	Nein	Kartierung	18.09.1999	
Anzahl Abschnitte	4		Fläche / Länge [m²/m]	1279,714	
			Breite (lineare Abb.) [m]		

Zeigerwerte der Pflanzenartenliste (Auswertung)

Standort	Belichtung	sonnig	7,6
Boden	Feuchte	feucht	6,7
	Stickstoff (N)	mäßig bis stickstoffarm	3,6
	Reaktion	sauer	3,1
Vegetation	Mahdverträglichkeit	schnittempfindlich bis mäßig schnittverträglich	3,9
Zeigerwerte	Futterwert	fast wertloses Futter	1
	Wechselfeuchteanzeiger		1
	Giftpflanzen		1
	Überschw.anzeiger		2

Pflanzenartenliste

Gruppe / Pflanzenart	MS	M	W	Vs	St	PA	Ph	Sz	VS	V	G	cf	§	Rote Liste			
														HH	ND	SH	D
Tracheobionta (Gefäßpflanzen)																	
Betula pubescens pubescens (Moor-Birke)	7	d		-													
Calamagrostis canescens (Sumpf-Reitgras)	7	X		-													
Dryopteris carthusiana agg. (Artengruppe Dorniger Wurmfarne)	7	X		-													
Epilobium angustifolium (Schmalblättriges Weidenröschen)	7	X		-													
Frangula alnus (Faulbaum)	7	X		-													
Iris pseudacorus (Gelbe Schwertlilie)	7	X		-									b				
Juncus effusus (Flatter-Binse)	7	d		-													
Molinia caerulea (Blaues Pfeifengras)	7	X		-													
Persicaria amphibia (Wasser-Knöterich)	7	X		-													
Quercus robur (Stiel-Eiche)	7	X		-													
Rubus fruticosus agg. (Artengruppe Echte Brombeere)	7	d		-													
Sorbus aucuparia (Eberesche)	7	X		-													
Urtica dioica (Große Brennnessel)	7	X		-													
										Anzahl Rote Liste Arten							
										Anzahl Arten 13							

MS: Mengensystem; M: Mengenangabe, W: Bewertung der Art (FFH-Monitoring), Vs: Vegetationsschicht, St: Status, PA: Autor Phänologie; Ph: Phänologie, Sz: Soziabilität, VS: Vitalitätssystem; V: Vitalität, G: Geschlecht, cf: unsichere Bestimmung, §: Schutz nach BNatSchG, HH: Rote Liste Hamburg, Nds: Rote Liste Niedersachsen, SH: Rote Liste Schleswig-Holstein, D: Rote Liste Deutschland