

Erhebungsbogen

B

| | | | | | |
|----------------------------|--------------------------|-----------------|----------------------------------|----------------|------|
| Projekt | Biotopkartierung Hamburg | | Interne Nr. | 5063 | |
| | | | DK5 DK5-GK | 5426 | 5628 |
| Handlungsbedarf | Nein | | DK5 - Name | Francoper Moor | |
| Bearbeitung | BRA | Kopie Ja | Biotop-Nr. alt | 272 | 187 |
| Räumliche Abbildung | Fläche | | Kartierung | 06.10.2007 | |
| Anzahl Abschnitte | 1 | | Fläche / Länge [m²/m] | 28656,6667 | |
| | | | Breite (lineare Abb.) [m] | | |

Gesetzlicher Schutz § 30 (2) 2.5 Binsen- und seggenreiche Nasswiesen **Schutz nur teilweise** **Nein**

| | | |
|---------------------------|---|--|
| Gesamtbewertung | 7 | Besonders wertvoll |
| – Alter | 7 | Biotop hohen Alters, 100 bis 200 Jahre |
| – Belastungsgrad | 7 | Flächenhaft geringe oder Vorbelastung mit schwachem Einfluß |
| – Ökolog. Funktion | 8 | Wertbestimmender Bestandteil eines wertvollen Biotopkomplexes oder für den regionalen Biotopverbund. |
| – Seltenheit | 8 | Sehr seltener Biotoptyp, hohe Anteile seltener oder bedrohter Pflges., gesättigtes Artenspektrum, RL-Arten |

Bestandsbeschreibung

Feuchtes Grünland mit flachem Beet-Graben-Relief. Die Beetgräben an der Geländeoberfläche jeweils um rund 2 m breit, mit sehr flachen, zertretenen Ufern und Wasserführung ca. 20 cm unter dem benachbarten Gelände. Die Beetgräben sind vollständig überwachsen von Flatterbinsen und Beständen aus Flutendem Schwaden. Das angrenzende Grünland ist stark bultig durch die dauerhafte Beweidung des recht weichen Niedermoorstandortes. Über große Flächen dominieren feuchtezeigende Arten, v.a. Rohrglanzgras. Im übrigen ist die Vegetation relativ artenarm und von Süßgräsern beherrscht mit eingestreuten Beständen von Flatterbinse und Rasenschmiele, die als Weideunkräuter in der Fläche allmählich zunehmen. Daneben treten weitere Flutrasenarten in hoher Dichte auf, Ausläufer-Straußgras und Behaarte Segge sowie Kriechender Hahnenfuß. Örtlich ist Wiesenfuchsschwanz bestandsbildend. Die Vegetation ist z.T. recht wüchsig mit Wuchshöhen um rund 80 cm, dicht und läßt wenig Raum für niederwüchsige Arten. Sie wirkt gedüngt und leicht ruderalisiert.

Vorkommen an Biotoptypen

| 1 | TF | Typ | HF | F.Anteil |
|---|--------|---|--------------------|----------|
| 2 | BTYP | Biotoptyp | - gesetzl. Grundl. | |
| 3 | Zusatz | Zusatz zum Biotoptypen | | |
| 4 | LRT | Lebensraumtyp | | |
| 1 | 1 | | Ja | 100 % |
| 2 | GNR | Seggen-, binsen- und/oder hochstaudenreiche Nasswiese nährstoffreicher Standorte (2000) | | |
| 1 | 2 | | | 0 % |
| 2 | FG | Graben mit Stillgewässercharakter (2000) | | |

Räumliche Lage

| | | | | |
|---------------------------|---|--|--|-------------------------------------|
| Lagebeschreibung | Nordwestrand der Karte, westlich Immenhofgraben | | | |
| Nachbarnutzung/en | Grünland, Gräben | | | |
| Rechtswert (X) | 555938 | Hochwert (Y) | 5927377 | |
| Bezirk | Harburg | Naturraum | Altländer Randmoorsenke (671.22) | |
| Stadtteil (OT-Nr.) | Neugraben-Fischbek (715) | Gemarkung | Fischbek (705) | |
| Digitaler Grünplan | <input type="checkbox"/> Hafengesamtgebiet | <input type="checkbox"/> Ramsargebiet | <input type="checkbox"/> EG-Vogelschutzgeb. | <input checked="" type="checkbox"/> |
| Ausgleichsflächen | <input type="checkbox"/> Biosphärenreservat | <input type="checkbox"/> Nationalpark | | |
| NSG / ND / LSG | NSG Moorgürtel [HH-703 / Anteil: 100%] | | | |
| FFH-GEBIET | | | | |
| Wasserschutzgebiet | Süderelbmarsch/Harburger Berge [3 / Anteil: 100%] | | | |

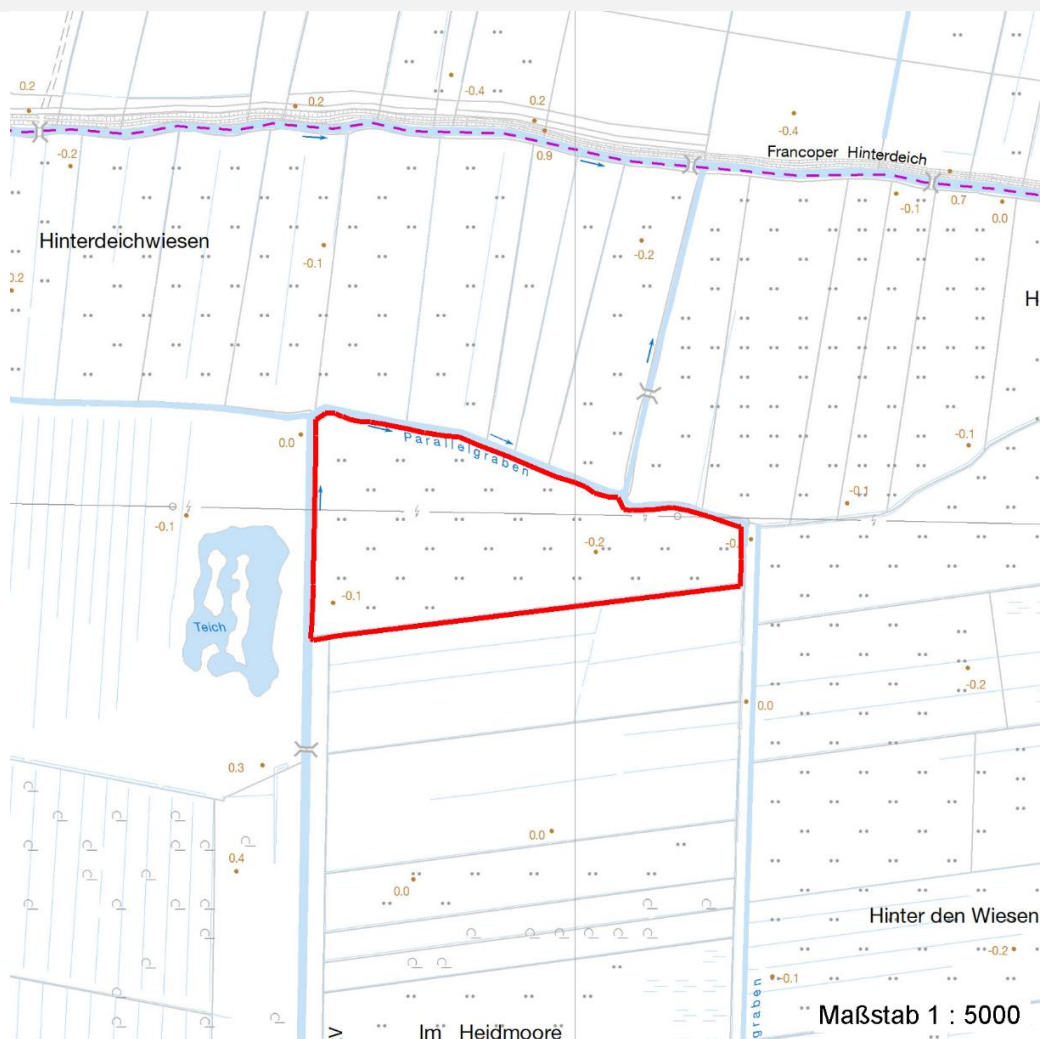
Erhebungsbogen

B

| | | | |
|----------------------------|--------------------------|---|----------------|
| Projekt | Biotopkartierung Hamburg | Interne Nr. | 5063 |
| Handlungsbedarf | Nein | DK5 DK5-GK | 5426 5628 |
| Bearbeitung | BRA | DK5 - Name | Francoper Moor |
| Räumliche Abbildung | Fläche | Biotop-Nr. alt | 272 187 |
| Anzahl Abschnitte | 1 | Kartierung | 06.10.2007 |
| | | Fläche / Länge [m²/m] | 28656,6667 |
| | | Breite (lineare Abb.) [m] | |

Räumliche Lage

Karte



Weitere Erhebungsbögen

| Interne Nr. | Interne Nr. Zuordnung | DK5 | Biotop-Nr. | Kartierung | Zuordnung | DK5 (GK) | Biotop-Nr. (alt) |
|-------------|-----------------------|------|------------|------------|-----------|----------|------------------|
| 5063 | 5057 | 5426 | 280 | 23.09.1999 | < | 5628 | 10030 |

Zuordnung: N = nachfolgende Kartierung, K = weitere Kartierungen (zeitlich vorher oder nachher)

Foto

| Interne Nr. | Index | Dateiname | Aufnahmerichtung |
|-------------|-------|-----------------------|------------------|
| 13806 | 0 | 5426_272_061007_1.JPG | |

Weitere Angaben

| Merkmal | Wert |
|---|--|
| Auswertung Gefährdung / Einflüsse | Offenbar etwas verarmte Vegetation durch mäßig intensive Nutzung, eventuell auch Brache. |

Erhebungsbogen

B

| | | | |
|----------------------------|--------------------------|---|----------------|
| Projekt | Biotopkartierung Hamburg | Interne Nr. | 5063 |
| Handlungsbedarf | Nein | DK5 DK5-GK | 5426 5628 |
| Bearbeitung | BRA | DK5 - Name | Francoper Moor |
| Räumliche Abbildung | Fläche | Biotop-Nr. alt | 272 187 |
| Anzahl Abschnitte | 1 | Kartierung | 06.10.2007 |
| | | Fläche / Länge [m²/m] | 28656,6667 |
| | | Breite (lineare Abb.) [m] | |

Weitere Angaben

| Merkmal | Wert |
|--------------------|--|
| Wertgesichtspunkte | Feuchtes Standortpotential,entwicklungsfähig, gut entwickelbare Feuchtwiesen-Vegetation. |
| Maßnahmen | Düngung, falls erfolgt, einstellen, eventuell zeitweilig Mähwiesennutzung bevorzugen. |

Foto

Fotodatei 5426_272_061007_1.JPG
Bildbeschreibung
Aufnahmerichtung

Fotodatei
Bildbeschreibung
Aufnahmerichtung



Teilflächenbeschreibung

| | | | |
|-----------------------|---|---------------------------|-------|
| Teilflächentyp | | Teilflächen-Nr. | 1 |
| Biotoptyp | Seggen-, binsen- und/oder hochstaudenreiche Nasswiese nährstoffreicher Standorte (2000) | Biotoptyp | GNR |
| - Zusatz | | - gesetzl. Grundl. | |
| FFH-LRT | | FFH-LRT | |
| Beschreibung | | Entw.potential LRT | Ja |
| | | Hauptfläche | 100 % |
| | | Flächenanteil | Nein |
| | | FFH-Unters.Fläche | Nein |
| | | Saatgutfläche | Nein |

Erhebungsbogen

B

| | | | | | |
|----------------------------|--------------------------|--------------|---|----------------|------|
| Projekt | Biotopkartierung Hamburg | | Interne Nr. | 5063 | |
| | | | DK5 DK5-GK | 5426 | 5628 |
| Handlungsbedarf | Nein | | DK5 - Name | Francoper Moor | |
| Bearbeitung | BRA | Kopie | Biotop-Nr. alt | 272 | 187 |
| Räumliche Abbildung | Fläche | Ja | Kartierung | 06.10.2007 | |
| Anzahl Abschnitte | 1 | | Fläche / Länge [m²/m] | 28656,6667 | |
| | | | Breite (lineare Abb.) [m] | | |

Weitere Angaben

| Merkmal | Wert |
|--------------------------|---|
| Boden | |
| Feuchte | 7 - feucht |
| Stickstoffgehalt | 7 - stickstoffreich |
| Standort, Relief | |
| Belichtung | 7 - halbsonnig |
| Veg. - Soziologie | |
| BfN Schlüssel | 27.0.01 - Phragmitetalia (Röhrichte und Großseggenrieder) 30.0.01 - Molinietaalia caeruleae (Feuchtwiesen) |

Zeigerwerte der Pflanzenartenliste (Auswertung)

| | | | |
|--------------------|-------------------------------|--|-----|
| Standort | Belichtung | halbsonnig | 6,8 |
| Boden | Feuchte | feucht | 7,4 |
| | Stickstoff (N) | mäßig stickstoffarm bis stickstoffreich | 6,3 |
| | Reaktion | schwach sauer | 6,2 |
| Vegetation | Mahdverträglichkeit | mäßig bis gut schnittverträglich (erster Schnitt nicht vor Mitte Juni) | 5,8 |
| Zeigerwerte | Futterwert | mäßige Futterqualität | 4,5 |
| | Wechselfeuchteanzeiger | | 5 |
| | Giftpflanzen | | 1 |
| | Überschw.anzeiger | | 4 |

Pflanzenartenliste

| Gruppe / Pflanzenart | MS | M | W | Vs | St | PA | Ph | Sz | VS | V | G | cf | § | Rote Liste | | | | |
|---|----|---|---|----|----|----|----|----|----|---|---|----|---|------------|-----|----|---|--|
| | | | | | | | | | | | | | | HH | ND | SH | D | |
| Tracheobionta (Gefäßpflanzen) | | | | | | | | | | | | | | | | | | |
| Agrostis stolonifera (Ausläufer-Straußgras) | 7 | z | | - | | | | | | | | | | | | | | |
| Alopecurus pratensis (Wiesen-Fuchsschwanz) | 7 | h | | - | | | | | | | | | | | | | | |
| Calamagrostis canescens (Sumpf-Reitgras) | 7 | z | | - | | | | | | | | | | | | | | |
| Cardamine pratensis (Wiesen-Schaumkraut) | 7 | w | | - | | | | | | | | | | | V | | | |
| Carex acuta (Schlank-Segge) | 7 | z | | - | | | | | | | | | | | V | | | |
| Carex hirta (Behaarte Segge) | 7 | z | | - | | | | | | | | | | | | | | |
| Galium palustre (Sumpf-Labkraut) | 7 | w | | - | | | | | | | | | | | | | | |
| Glechoma hederacea (Gundermann) | 7 | w | | - | | | | | | | | | | | | | | |
| Glyceria fluitans (Flutender Schwaden) | 7 | z | | - | | | | | | | | | | | | | | |
| Glyceria maxima (Wasser-Schwaden) | 7 | z | | - | | | | | | | | | | | | | | |
| Holcus lanatus (Wolliges Honiggras) | 7 | z | | - | | | | | | | | | | | | | | |
| Juncus effusus (Flutter-Binse) | 7 | z | | - | | | | | | | | | | | | | | |
| Phalaris arundinacea (Rohr-Glanzgras) | 7 | h | | - | | | | | | | | | | | | | | |
| Poa trivialis (Gewöhnliches Rispengras) | 7 | z | | - | | | | | | | | | | | | | | |
| Ranunculus repens (Kriechender Hahnenfuß) | 7 | z | | - | | | | | | | | | | | | | | |
| Rumex acetosa (Großer Sauerampfer) | 7 | w | | - | | | | | | | | | | | | | | |
| Stellaria palustris (Sumpf-Sternmiere) | 7 | w | | - | | | | | | | | | | V | 3 3 | | | |
| Taraxacum spec. (Löwenzahn) | 7 | w | | - | | | | | | | | | | | | | | |
| Urtica dioica (Große Brennnessel) | 7 | w | | - | | | | | | | | | | | | | | |

Erhebungsbogen

B

| | | | |
|----------------------------|--------------------------|---|-----------------|
| Projekt | Biotopkartierung Hamburg | Interne Nr. | 5063 |
| | | DK5 DK5-GK | 5426 5628 |
| Handlungsbedarf | Nein | DK5 - Name | Francooper Moor |
| Bearbeitung | BRA | Biotop-Nr. alt | 272 187 |
| Räumliche Abbildung | Fläche | Kartierung | 06.10.2007 |
| Anzahl Abschnitte | 1 | Fläche / Länge [m²/m] | 28656,6667 |
| | | Breite (lineare Abb.) [m] | |

Pflanzenartenliste

| Gruppe / Pflanzenart | MS | M | W | Vs | St | PA | Ph | Sz | VS | V | G | cf | § | Rote Liste | | | |
|--------------------------------|----|---|---|----|----|----|----|----|----|---|---|----|---|------------|----|----|---|
| | | | | | | | | | | | | | | HH | ND | SH | D |
| Anzahl Rote Liste Arten | | | | | | | | | | | | | | 1 | 3 | 1 | |
| Anzahl Arten | | | | | | | | | | | | | | 19 | | | |

MS: Mengensystem; M: Mengenangabe, W: Bewertung der Art (FFH-Monitoring), Vs: Vegetationsschicht, St: Status, PA: Autor Phänologie; Ph: Phänologie, Sz: Soziabilität, VS: Vitalitätssystem; V: Vitalität, G: Geschlecht, cf: unsichere Bestimmung, §: Schutz nach BNatSchG, HH: Rote Liste Hamburg, Nds: Rote Liste Niedersachsen, SH: Rote Liste Schleswig-Holstein, D: Rote Liste Deutschland

Teilflächenbeschreibung

| | | | |
|-----------------------|--|---------------------------|------|
| Teilflächentyp | | Teilflächen-Nr. | 2 |
| Biototyp | Graben mit Stillgewässercharakter (2000) | Biototyp | FG |
| - Zusatz | | - gesetzl. Grundl. | |
| FFH-LRT | | FFH-LRT | |
| Beschreibung | | Entw.potential LRT | |
| | | Hauptfläche | |
| | | Flächenanteil | 0 % |
| | | FFH-Unters.Fläche | Nein |
| | | Saatgutfläche | Nein |

Zeigerwerte der Pflanzenartenliste (Auswertung)

| | | | |
|--------------------|-------------------------------|---|-----|
| Standort | Belichtung | sonnig | 7,8 |
| Boden | Feuchte | sehr naß | 8,6 |
| | Stickstoff (N) | mäßig stickstoffarm bis stickstoffreich | 6,4 |
| | Reaktion | schwach sauer | 6 |
| Vegetation | Mahdverträglichkeit | schnittempfindlich bis mäßig schnittverträglich | 4,4 |
| Zeigerwerte | Futterwert | geringwertiges Futter | 3,1 |
| | Wechselfeuchteanzeiger | | 1 |
| | Giftpflanzen | | 0 |
| | Überschw.anzeiger | | 2 |

Pflanzenartenliste

| Gruppe / Pflanzenart | MS | M | W | Vs | St | PA | Ph | Sz | VS | V | G | cf | § | Rote Liste | | | |
|---|----|---|---|----|----|----|----|----|----|---|---|----|---|------------|-----|----|---|
| | | | | | | | | | | | | | | HH | ND | SH | D |
| Tracheobionta (Gefäßpflanzen) | | | | | | | | | | | | | | | | | |
| Carex acuta (Schlank-Segge) | 7 | z | | - | | | | | | | | | | | V | | |
| Carex pseudocyperus (Scheinzyper-Segge) | 7 | w | | - | | | | | | | | | | | | | |
| Carex x elytroides (Bastard-Segge) | 7 | w | | - | | | | | | | | | | | V D | | |
| Glyceria maxima (Wasser-Schwaden) | 7 | h | | - | | | | | | | | | | | | | |
| Juncus effusus (Flutter-Binse) | 7 | h | | - | | | | | | | | | | | | | |
| Lemna minor (Kleine Wasserlinse) | 7 | z | | - | | | | | | | | | | | | | |
| Phalaris arundinacea (Rohr-Glanzgras) | 7 | h | | - | | | | | | | | | | | | | |

Erhebungsbogen

B

| | | | | | |
|----------------------------|--------------------------|-----------------|---|----------------|------|
| Projekt | Biotopkartierung Hamburg | | Interne Nr. | 5063 | |
| | | | DK5 DK5-GK | 5426 | 5628 |
| Handlungsbedarf | Nein | | DK5 - Name | Francoper Moor | |
| Bearbeitung | BRA | Kopie Ja | Biotop-Nr. alt | 272 | 187 |
| Räumliche Abbildung | Fläche | | Kartierung | 06.10.2007 | |
| Anzahl Abschnitte | 1 | | Fläche / Länge [m²/m] | 28656,6667 | |
| | | | Breite (lineare Abb.) [m] | | |

Pflanzenartenliste

| Gruppe / Pflanzenart | MS | M | W | Vs | St | PA | Ph | Sz | VS | V | G | cf | § | Rote Liste | | | |
|--------------------------------|----|---|---|----|----|----|----|----|----|---|---|----|---|------------|----------|----|---|
| | | | | | | | | | | | | | | HH | ND | SH | D |
| Anzahl Rote Liste Arten | | | | | | | | | | | | | | 2 | 1 | | |
| Anzahl Arten | | | | | | | | | | | | | | 7 | | | |

MS: Mengensystem; M: Mengenangabe, W: Bewertung der Art (FFH-Monitoring), Vs: Vegetationsschicht, St: Status, PA: Autor Phänologie; Ph: Phänologie, Sz: Soziabilität, VS: Vitalitätssystem; V: Vitalität, G: Geschlecht, cf: unsichere Bestimmung, §: Schutz nach BNatSchG, HH: Rote Liste Hamburg, Nds: Rote Liste Niedersachsen, SH: Rote Liste Schleswig-Holstein, D: Rote Liste Deutschland