

Erhebungsbogen

B

Projekt	Biotopkartierung Hamburg	Interne Nr.	5159
		DK5 DK5-GK	5426 5628
Handlungsbedarf	Nein	DK5 - Name	Francoper Moor
Bearbeitung	BRA	Biotop-Nr. alt	268 154
Räumliche Abbildung	Fläche	Kartierung	24.09.1999
Anzahl Abschnitte	2	Fläche / Länge [m²/m]	14185,8444
		Breite (lineare Abb.) [m]	

Gesetzlicher Schutz § 30 (2) 4.1 Bruchwälder **Schutz nur teilweise** **Nein**

Gesamtbewertung	8	Hochgradig wertvoll
– Alter	8	Biotop hohen Alters, 200 bis 500 Jahre
– Belastungsgrad	8	geringe örtliche oder punktuelle Belastung
– Ökolog. Funktion	8	Wertbestimmender Bestandteil eines wertvollen Biotopkomplexes oder für den regionalen Biotopverbund.
– Seltenheit	8	Sehr seltener Biotoptyp, hohe Anteile seltener oder bedrohter Pflges., gesättigtes Artenspektrum, RL-Arten

Bestandsbeschreibung

Birkenbruchwald mit teilweise weichem, anmoorigem Boden, durchzogen von flachen Grabenmulden, bzw. ehemaligen Torfstichen ohne aktuelle Wasserführung. Hier dominieren nitrophytische Röhrichte aus Wasserschwaden. Die Stammsticken der Bäume liegen bei 20cm. Die nördliche Teilfläche ist sehr feucht und seggenreich mit wüchsigen Torfmoospolstern. Der südliche Teil ist trockener und wird am Boden von Rasenschmiele, und in der Strauchschicht von Eberesche dominiert.

Vorkommen an Biotoptypen

1	TF	Typ	HF	F.Anteil
2	BTYP	Biotoptyp		- gesetzl. Grundl.
3	Zusatz	Zusatz zum Biotoptypen		
4	LRT	Lebensraumtyp		
1	1		Ja	100 %
2	WBB	Birken-Bruch- bzw. -Moorwald nährstoffarmer Standorte (2000)		
4	kein LRT	kein Lebensraumtyp nach FFH-Richtlinie		

Räumliche Lage

Lagebeschreibung	Grünland, Sukzessionsflächen		
Nachbarnutzung/en	555925	Hochwert (Y)	5926898
Rechtswert (X)	Harburg	Naturraum	Altländer Randmoorsenke (671.22)
Bezirk	Neugraben-Fischbek (715)	Gemarkung	Fischbek (705)
Stadtteil (OT-Nr.)	<input type="checkbox"/> Hafengesamtgebiet	<input type="checkbox"/> Ramsargebiet	<input type="checkbox"/> EG-Vogelschutzgeb. <input checked="" type="checkbox"/>
Digitaler Grünplan	<input type="checkbox"/> Biosphärenreservat	<input type="checkbox"/> Nationalpark	
Ausgleichsflächen	NSG Moorgürtel [HH-703 / Anteil: 100%]		
NSG / ND / LSG			
FFH-GEBIET			
Wasserschutzgebiet	Süderelbmarsch/Harburger Berge [2 / Anteil: 94%], Süderelbmarsch/Harburger Berge [3 / Anteil: 6%]		

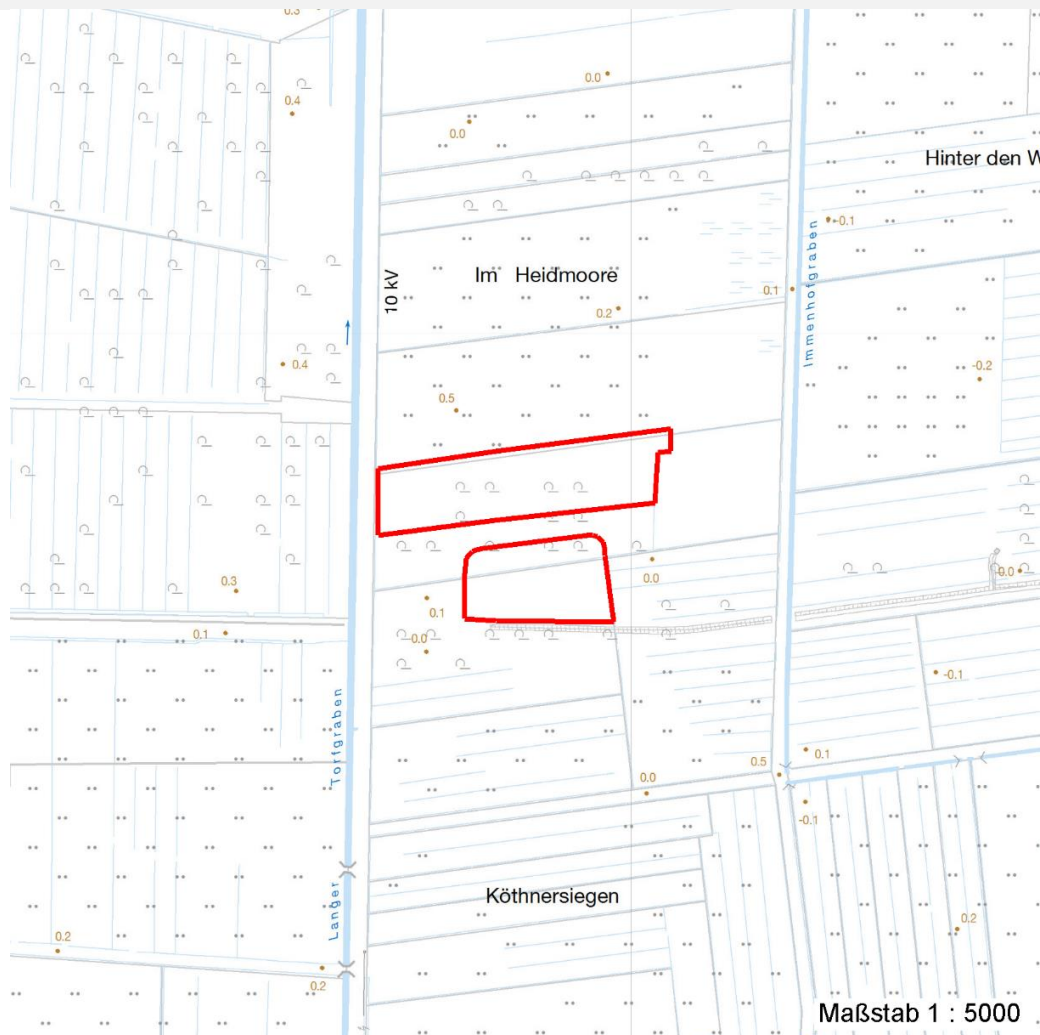
Erhebungsbogen

B

Projekt	Biotopkartierung Hamburg	Interne Nr.	5159
		DK5 DK5-GK	5426 5628
		DK5 - Name	Francooper Moor
Handlungsbedarf	Nein	Biotop-Nr. alt	268 154
Bearbeitung	BRA	Kartierung	24.09.1999
Räumliche Abbildung	Fläche	Fläche / Länge [m²/m]	14185,8444
Anzahl Abschnitte	2	Breite (lineare Abb.) [m]	

Räumliche Lage

Karte



Weitere Erhebungsbögen

Interne Nr.	Interne Nr. Zuordnung	DK5	Biotop-Nr.	Kartierung	Zuordnung	DK5 (GK)	Biotop-Nr. (alt)
5159	5156	5426	268	06.10.2007	K	5628	154
5159	92853	5426	268	03.09.2015	K	5628	154

Zuordnung: N = nachfolgende Kartierung, K = weitere Kartierungen (zeitlich vorher oder nachher)

Weitere Angaben

Merkmal	Wert
Auswertung	
Gefährdung / Einflüsse	Tendenz zum Austrocknen, entwässert
Wertgesichtspunkte	artenreich, totholzreich Vorkommen gefährdeter Arten, sehr ungestört, guter Unterstand für Wildtiere, Brutplatz von Bussarden
Bedeutung für Tiergruppe	Insekten, allgemein Amphibien

Erhebungsbogen

B

Projekt	Biotopkartierung Hamburg	Interne Nr.	5159
		DK5 DK5-GK	5426 5628
Handlungsbedarf	Nein	DK5 - Name	Francoper Moor
Bearbeitung	BRA	Biotop-Nr. alt	268 154
Räumliche Abbildung	Fläche	Kartierung	24.09.1999
Anzahl Abschnitte	2	Fläche / Länge [m²/m]	14185,8444
		Breite (lineare Abb.) [m]	

Weitere Angaben

Merkmal	Wert
Maßnahmen	Vögel Erhald, Schutz vor Störungen, möglichst feucht halten

Teilflächenbeschreibung

Teilflächentyp		Teilflächen-Nr.	1
Biotoptyp	Birken-Bruch- bzw. -Moorwald nährstoffarmer Standorte (2000)	Biotoptyp	WBB
- Zusatz		- gesetzl. Grundl.	
FFH-LRT	kein Lebensraumtyp nach FFH-Richtlinie	FFH-LRT	kein LRT
Beschreibung		Entw.potential LRT	
		Hauptfläche	Ja
		Flächenanteil	100 %
		FFH-Unters.Fläche	Nein
		Saatgutfläche	Nein

Zeigerwerte der Pflanzenartenliste (Auswertung)

Standort	Belichtung	halbsonnig	7
Boden	Feuchte	naß	8,1
	Stickstoff (N)	mäßig stickstoffarm	5,1
	Reaktion	mäßig sauer	5,2
Vegetation	Mahdverträglichkeit	schnittempfindlich bis mäßig schnittverträglich	3,5
Zeigerwerte	Futterwert	geringwertiges Futter	3
	Wechselfeuchteanzeiger		8
	Giftpflanzen		1
	Überschw.anzeiger		3

Pflanzenartenliste

Gruppe / Pflanzenart	MS	M	W	Vs	St	PA	Ph	Sz	VS	V	G	cf	Rote Liste					
													§	HH	ND	SH	D	
Tracheobionta (Gefäßpflanzen)																		
Alnus glutinosa (Schwarz-Erle)	7	z		-														
Athyrium filix-femina (Gewöhnlicher Frauenfarn)	7	w		-														
Betula pendula (Hänge-Birke)	7	h		-														
Betula pubescens (Moor-Birke)	7	h		-														
Carex acuta (Schlank-Segge)	7	w		-														V
Carex elongata (Walzen-Segge)	7	z		-												3	3	
Carex nigra (Wiesen-Segge)	7	z		-													V	V
Deschampsia flexuosa (Draht-Schmiele)	7	w		-														
Dryopteris carthusiana (Dorniger Wurmfarne)	7	w		-														
Dryopteris dilatata (Breitblättriger Wurmfarne)	7	w		-														
Epilobium angustifolium (Schmalblättriges Weidenröschen)	7	w		-														
Frangula alnus (Faulbaum)	7	w		-														

Erhebungsbogen

B

Projekt	Biotopkartierung Hamburg		Interne Nr.	5159	
			DK5 DK5-GK	5426	5628
Handlungsbedarf	Nein		DK5 - Name	Francoper Moor	
Bearbeitung	BRA	Kopie	Biotop-Nr. alt	268	154
Räumliche Abbildung	Fläche		Kartierung	24.09.1999	
Anzahl Abschnitte	2		Fläche / Länge [m²/m]	14185,8444	
			Breite (lineare Abb.) [m]		

Pflanzenartenliste

Gruppe / Pflanzenart	MS	M	W	Vs	St	PA	Ph	Sz	VS	V	G	cf	§	Rote Liste				
														HH	ND	SH	D	
Glyceria maxima (Wasser-Schwaden)	7	h		-														
Holcus lanatus (Wolliges Honiggras)	7	z		-														
Holcus mollis (Weiches Honiggras)	7	w		-														
Luzula campestris (Gewöhnliche Hainsimse)	7	w		-														V
Lysimachia thyriflora (Straußblütiger Gilbweiderich)	7	w		-										3			3	V
Lysimachia vulgaris (Gewöhnlicher Gilbweiderich)	7	w		-														
Molinia caerulea (Blaues Pfeifengras)	7	z		-														
Populus tremula (Zitter-Pappel)	7	z		-														
Prunus serotina (Späte Traubenkirsche)	7	w		-														
Rubus idaeus (Himbeere)	7	w		-														
Salix aurita (Ohr-Weide)	7	w		-														
Salix cinerea (Grau-Weide)	7	w		-														
Salix pentandra (Lorbeer-Weide)	7	w		-													3	
Solanum dulcamara (Bittersüßer Nachtschatten)	7	w		-														
Sorbus aucuparia (Eberesche)	7	z		-														
Bryophyta (Moose)																		
Sphagnum spec. (Torfmoos)	7	z		-														
Anzahl Rote Liste Arten														3	2	4	1	
Anzahl Arten														28				

MS: Mengensystem; M: Mengenangabe, W: Bewertung der Art (FFH-Monitoring), Vs: Vegetationsschicht, St: Status, PA: Autor Phänologie; Ph: Phänologie, Sz: Soziabilität, VS: Vitalitätssystem; V: Vitalität, G: Geschlecht, cf: unsichere Bestimmung, §: Schutz nach BNatSchG, HH: Rote Liste Hamburg, Nds: Rote Liste Niedersachsen, SH: Rote Liste Schleswig-Holstein, D: Rote Liste Deutschland