

Erhebungsbogen

B

Projekt	Biotopkartierung Hamburg		Interne Nr.	5156
			DK5 DK5-GK	5426 5628
Handlungsbedarf	Nein		DK5 - Name	Francoper Moor
Bearbeitung	BRA	Kopie Nein	Biotop-Nr. alt	268 154
Räumliche Abbildung	Fläche		Kartierung	06.10.2007
Anzahl Abschnitte	2		Fläche / Länge [m²/m]	15628,6497
			Breite (lineare Abb.) [m]	

Gesetzlicher Schutz § 30 (2) 4.1 Bruchwälder **Schutz nur teilweise** **Nein**

Gesamtbewertung	7	Besonders wertvoll
– Alter	7	Biotop hohen Alters, 100 bis 200 Jahre
– Belastungsgrad	7	Flächenhaft geringe oder Vorbelastung mit schwachem Einfluß
– Ökolog. Funktion	7	Sehr hohe Bedeutung in einem Biotopkomplex, für den lokalen Biotopverbund oder als Puffer
– Seltenheit	7	Seltener Biotoptyp, mit seltenen oder bedrohten Pflges., gesättigtes Artenspektrum, einige RL-Arten

Bestandsbeschreibung

Birken-Bruchwald mit bestandsbildenden Moor-Birken, die an die 20 m Wuchshöhe erreichen, mitunter mehrstämmig sind, in der fernerer Vergangenheit eventuell forstlich genutzt worden sind, mit Stammdicken von bis zu 30 cm, recht knorrig und naturnah aufgewachsen, teils mit absterbenden Bäumen. Eingestreut Vorkommen von Hänge-Birken und Espen. Der Bestand ist relativ licht und locker. Der Boden ist sehr uneben von vermutlich in früherer Zeit stattgefundenen Torfabbaumaßnahmen. Die zahlreich vorhandenen Einmuldungen sind z.T. etwas Wasser führend, häufig von Feucharten bewachsen, darin Seggen und Arten der Röhrichte und feuchten Hochstaudenfluren. Die etwas höher gelegenen dazwischen gelegenen Wälle sind von Farn und Pfeifengras eingenommen. Der Bestand ist im Norden offen, hier ist weder Waldrand noch -saum entwickelt. Im Süden ist ein Übergang zu einem benachbarten Grau-Weidengebüsch vorhanden.

Kein LRT, da zu wenige moortypische Arten.

Vorkommen an Biotoptypen

1	TF	BTYP	Typ	HF	F.Anteil
2		Zusatz	Zusatz zum Biotoptypen		- gesetzl. Grundl.
3		LRT	Lebensraumtyp		
1	1			Ja	70 %
2		WBB	Birken-Bruch- bzw. -Moorwald nährstoffarmer Standorte (2000)		
4		kein LRT	kein Lebensraumtyp nach FFH-Richtlinie		
1	2				30 %
2		WBX	Entwässerter, degenerierter (Erlen-)Bruchwald (2000)		

Räumliche Lage

Lagebeschreibung	Westlich Immenhofgraben	
Nachbarnutzung/en	Grünland, Brachflächen	
Rechtswert (X)	555936	Hochwert (Y) 5926900
Bezirk	Harburg	Naturraum Altländer Randmoorsenke (671.22)
Stadtteil (OT-Nr.)	Neugraben-Fischbek (715)	Gemarkung Fischbek (705)
Digitaler Grünplan	<input type="checkbox"/> Hafengesamtgebiet	<input type="checkbox"/> Ramsargebiet <input type="checkbox"/> EG-Vogelschutzgeb. <input checked="" type="checkbox"/> x
Ausgleichsflächen	<input type="checkbox"/> Biosphärenreservat	<input type="checkbox"/> Nationalpark
NSG / ND / LSG	NSG Moorgürtel [HH-703 / Anteil: 100%]	
FFH-GEBIET		
Wasserschutzgebiet	Süderelbmarsch/Harburger Berge [2 / Anteil: 94%], Süderelbmarsch/Harburger Berge [3 / Anteil: 6%]	

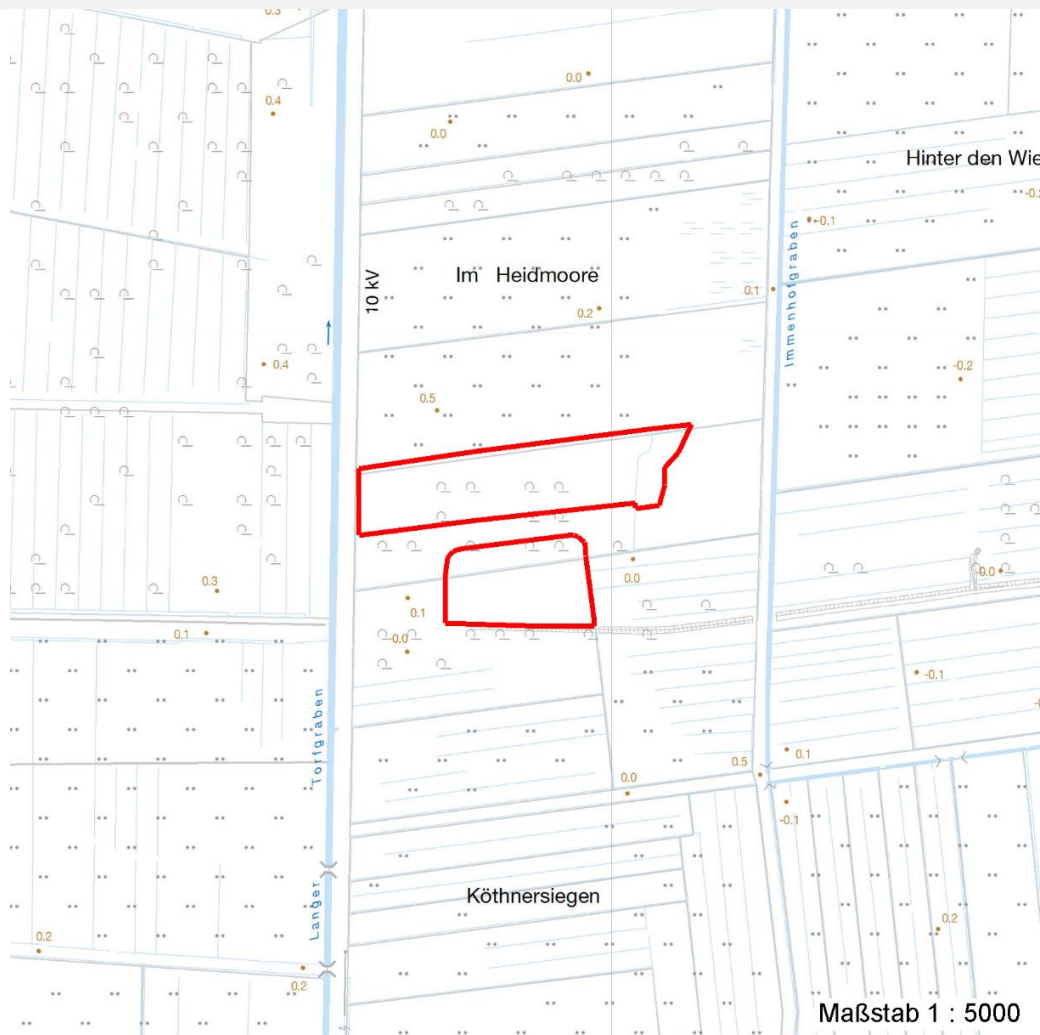
Erhebungsbogen

B

Projekt	Biotopkartierung Hamburg	Interne Nr.	5156
		DK5 DK5-GK	5426 5628
Handlungsbedarf	Nein	DK5 - Name	Francooper Moor
Bearbeitung	BRA	Biotop-Nr. alt	268 154
Räumliche Abbildung	Fläche	Kartierung	06.10.2007
Anzahl Abschnitte	2	Fläche / Länge [m²/m]	15628,6497
		Breite (lineare Abb.) [m]	

Räumliche Lage

Karte



Weitere Erhebungsbögen

Interne Nr.	Interne Nr. Zuordnung	DK5	Biotop-Nr.	Kartierung	Zuordnung	DK5 (GK)	Biotop-Nr. (alt)
5156	5159	5426	268	24.09.1999	K	5628	154
5156	92853	5426	268	03.09.2015	K	5628	154

Zuordnung: N = nachfolgende Kartierung, K = weitere Kartierungen (zeitlich vorher oder nachher)

Foto

Interne Nr.	Index	Dateiname	Aufnahmerichtung
20809	0	5426_268_061007_1.JPG	

Weitere Angaben

Merkmal	Wert
Auswertung	

Erhebungsbogen

B

Projekt	Biotopkartierung Hamburg	Interne Nr.	5156
Handlungsbedarf	Nein	DK5 DK5-GK	5426 5628
Bearbeitung	BRA	DK5 - Name	Francoper Moor
Räumliche Abbildung	Fläche	Biotop-Nr. alt	268 154
Anzahl Abschnitte	2	Kartierung	06.10.2007
		Fläche / Länge [m²/m]	15628,6497
		Breite (lineare Abb.) [m]	

Weitere Angaben

Merkmal	Wert
Gefährdung / Einflüsse	Trotz der feuchten Mulden insgesamt recht trockener Bruchwald mit zu niedrigem Wasserstand, fehlender Waldmantel und -saum im Norden.
Wertgesichtspunkte	Weitgehend naturnahe Struktur, vermutlich Unterstand für Wildtiere, totholzreich, mit Nahrungsangebot für holzbewohnende Insekten, Brutvogelhabitat.
Maßnahmen	Flächen nach Möglichkeit weiter vernässen, Wasserstand im gesamten Gebiet um 10 bis 20 cm anheben.

Foto

Fotodatei	5426_268_061007_1.JPG	Fotodatei
Bildbeschreibung		Bildbeschreibung
Aufnahmerichtung		Aufnahmerichtung



Teilflächenbeschreibung

Teilflächentyp		Teilflächen-Nr.	1
Biotoptyp	Birken-Bruch- bzw. -Moorwald nährstoffarmer Standorte (2000)	Biotoptyp	WBB
- Zusatz		- gesetzl. Grundl.	
FFH-LRT	kein Lebensraumtyp nach FFH-Richtlinie	FFH-LRT	kein LRT
Beschreibung		Entw.potential LRT	
		Hauptfläche	Ja
		Flächenanteil	70 %
		FFH-Unters.Fläche	Nein
		Saatgutfläche	Nein

Erhebungsbogen

B

Projekt	Biotopkartierung Hamburg		Interne Nr.	5156	
			DK5 DK5-GK	5426	5628
Handlungsbedarf	Nein		DK5 - Name	Francoper Moor	
Bearbeitung	BRA	Kopie	Nein	Biotop-Nr. alt	268 154
Räumliche Abbildung	Fläche		Kartierung	06.10.2007	
Anzahl Abschnitte	2		Fläche / Länge [m²/m]	15628,6497	
			Breite (lineare Abb.) [m]		

Zeigerwerte der Pflanzenartenliste (Auswertung)

Standort	Belichtung	halbsonnig bis halbschattig	6,4
Boden	Feuchte	naß	8,2
	Stickstoff (N)	mäßig bis stickstoffarm	4,1
	Reaktion	mäßig sauer bis sauer	4,2
Vegetation	Mahdverträglichkeit	schnittempfindlich (nur Herbstschnitt vertragend)	2,6
Zeigerwerte	Futterwert	sehr geringwertiges Futter	2,2
	Wechselfeuchteanzeiger		5
	Giftpflanzen		1
	Überschw.anzeiger		4

Pflanzenartenliste

Gruppe / Pflanzenart	MS	M	W	Vs	St	PA	Ph	Sz	VS	V	G	cf	§	Rote Liste				
														HH	ND	SH	D	
Tracheobionta (Gefäßpflanzen)																		
Betula pendula (Hänge-Birke)	7	z		-														
Betula pubescens (Moor-Birke)	7	d		-														
Calamagrostis canescens (Sumpf-Reitgras)	7	h		-														
Carex acuta (Schlank-Segge)	7	w		-											V			
Carex elongata (Walzen-Segge)	7	w		-										3	3			
Carex nigra (Wiesen-Segge)	7	w		-										V	V			
Carex pseudocyperus (Scheinzyper-Segge)	7	w		-														
Dryopteris carthusiana (Dorniger Wurmfarne)	7	z		-														
Dryopteris dilatata (Breitblättriger Wurmfarne)	7	z		-														
Glyceria maxima (Wasser-Schwaden)	7	z		-														
Iris pseudacorus (Gelbe Schwertlilie)	7	w		-									b					
Lysimachia vulgaris (Gewöhnlicher Gilbweiderich)	7	w		-														
Molinia caerulea (Blaues Pfeifengras)	7	z		-														
Rubus fruticosus agg. (Artengruppe Echte Brombeere)	7	w		-														
Rubus idaeus (Himbeere)	7	z		-														
Salix aurita (Ohr-Weide)	7	w		-														
Salix cinerea (Grau-Weide)	7	z		-														
Scirpus sylvaticus (Wald-Simse)	7	w		-											V			
Bryophyta (Moose)																		
Sphagnum spec. (Torfmoos)	7	w		-														
														Anzahl Rote Liste Arten		2	1	3
														Anzahl Arten		19		

MS: Mengensystem; M: Mengenangabe, W: Bewertung der Art (FFH-Monitoring), Vs: Vegetationsschicht, St: Status, PA: Autor Phänologie; Ph: Phänologie, Sz: Soziabilität, VS: Vitalitätssystem; V: Vitalität, G: Geschlecht, cf: unsichere Bestimmung, §: Schutz nach BNatSchG, HH: Rote Liste Hamburg, Nds: Rote Liste Niedersachsen, SH: Rote Liste Schleswig-Holstein, D: Rote Liste Deutschland

Erhebungsbogen

B

Projekt	Biotopkartierung Hamburg	Interne Nr.	5156
		DK5 DK5-GK	5426 5628
Handlungsbedarf	Nein	DK5 - Name	Francoper Moor
Bearbeitung	BRA	Biotop-Nr. alt	268 154
Räumliche Abbildung	Fläche	Kartierung	06.10.2007
Anzahl Abschnitte	2	Fläche / Länge [m²/m]	15628,6497
		Breite (lineare Abb.) [m]	

Teilflächenbeschreibung

Teilflächentyp		Teilflächen-Nr.	2
Biotoptyp	Entwässerter, degenerierter (Erlen-)Bruchwald (2000)	Biotoptyp	WBX
- Zusatz		- gesetzl. Grundl.	
FFH-LRT		FFH-LRT	
Beschreibung		Entw.potential LRT	
		Hauptfläche	
		Flächenanteil	30 %
		FFH-Unters.Fläche	Nein
		Saatgutfläche	Nein