

Erhebungsbogen

B

Projekt	Biotopkartierung Hamburg		Interne Nr.	5164	
			DK5 DK5-GK	5426	5628
Handlungsbedarf	Ja		DK5 - Name	Francoper Moor	
Bearbeitung	BRA	Kopie	Nein	Biotop-Nr. alt	264 148
Räumliche Abbildung	Fläche			Kartierung	06.10.2007
Anzahl Abschnitte	1			Fläche / Länge [m²/m]	21672,5207
				Breite (lineare Abb.) [m]	

Gesetzlicher Schutz	§ 30 (2) 2.5 Binsen- und seggenreiche Nasswiesen	Schutz nur teilweise	Ja
----------------------------	---	-----------------------------	-----------

Gesamtbewertung	5	Noch wertvoll, gut entwicklungsfähig
– Alter	5	Biotop mittleren Alters, 20 bis 50 Jahre
– Belastungsgrad	5	Flächenhaft mittlere oder örtlich starke Belastung
– Ökolog. Funktion	5	Bedeutung in einem Biotopkomplex, für den lokalen Biotopverbund oder als Puffer
– Seltenheit	5	Seltener Biotoptyp, floristisch stark verarmt, ohne seltener Pflges. od. verbr. artenreicher Biotoptyp

Bestandsbeschreibung

Großflächig feuchtes Grünland auf Niedermoorstandort mit oberflächennaher Wasserführung in der Fläche. Mit recht hohen Anteilen von Rohrglanzgras in der 1. Krautschicht. Eingestreut beginnen sich Rasenschmiele und Flatterbinse zu etablieren infolge der dauerhaften Beweidung. Die Fläche ist durch Gräben gegliedert (Teilfläche 2). Die Gräben sind dem umgebenden Gelände gegenüber nur um rund 10 bis 20 cm eingetieft, vollständig in die Beweidung integriert und zum größten Teil zugetreten. In Teilbereichen ist der Boden extrem durch die dauerhafte Beweidung in Mitleidenschaft gezogen. Die Gräben sind gegenüber dem Umfeld gekennzeichnet durch einen höheren Anteil von Flatterbinsen und Flutendem Schwaden. Die Vegetation der Fläche ist ausgesprochen artenarm und nitrophytisch, ohne Beweidung vermutlich recht hochwüchsig mit etwa 1 m Wuchshöhe, fast ausschließlich geprägt von Rohrglanzgras und Wiesenfuchsschwanz. Gegenüber der Erstkartierung eventuell eingesäht oder gedüngt worden. Artenreichere, geschützte Flächen liegen nur an den Randgräben und Gruppen und nehmen rund 40 % der Fläche ein.

Vorkommen an Biotoptypen

1	TF	Typ	HF	F.Anteil
2	BTYP	Biotoptyp	- gesetzl. Grundl.	
3	Zusatz	Zusatz zum Biotoptypen		
4	LRT	Lebensraumtyp		
1	1		Ja	100 %
2	GFF	Flutrasen (2000)		
1	2			0 %
2	XXX	Zuordnung eines Biotoptyps fehlt! (2000)		

Räumliche Lage

Lagebeschreibung	Nordwestrand der Karte, westlich Immenhofgraben			
Nachbarnutzung/en	Grünland, Gräben			
Rechtswert (X)	555972	Hochwert (Y)	5927207	
Bezirk	Harburg	Naturraum	Altländer Randmoorsenke (671.22)	
Stadtteil (OT-Nr.)	Neugraben-Fischbek (715)	Gemarkung	Fischbek (705)	
Digitaler Grünplan	<input type="checkbox"/> Hafengesamtgebiet	<input type="checkbox"/> Ramsargebiet	<input type="checkbox"/> EG-Vogelschutzgeb.	<input checked="" type="checkbox"/> x
Ausgleichsflächen	<input type="checkbox"/> Biosphärenreservat	<input type="checkbox"/> Nationalpark		
NSG / ND / LSG	NSG Moorgürtel [HH-703 / Anteil: 100%]			
FFH-GEBIET				
Wasserschutzgebiet	Süderelbmarsch/Harburger Berge [3 / Anteil: 100%]			

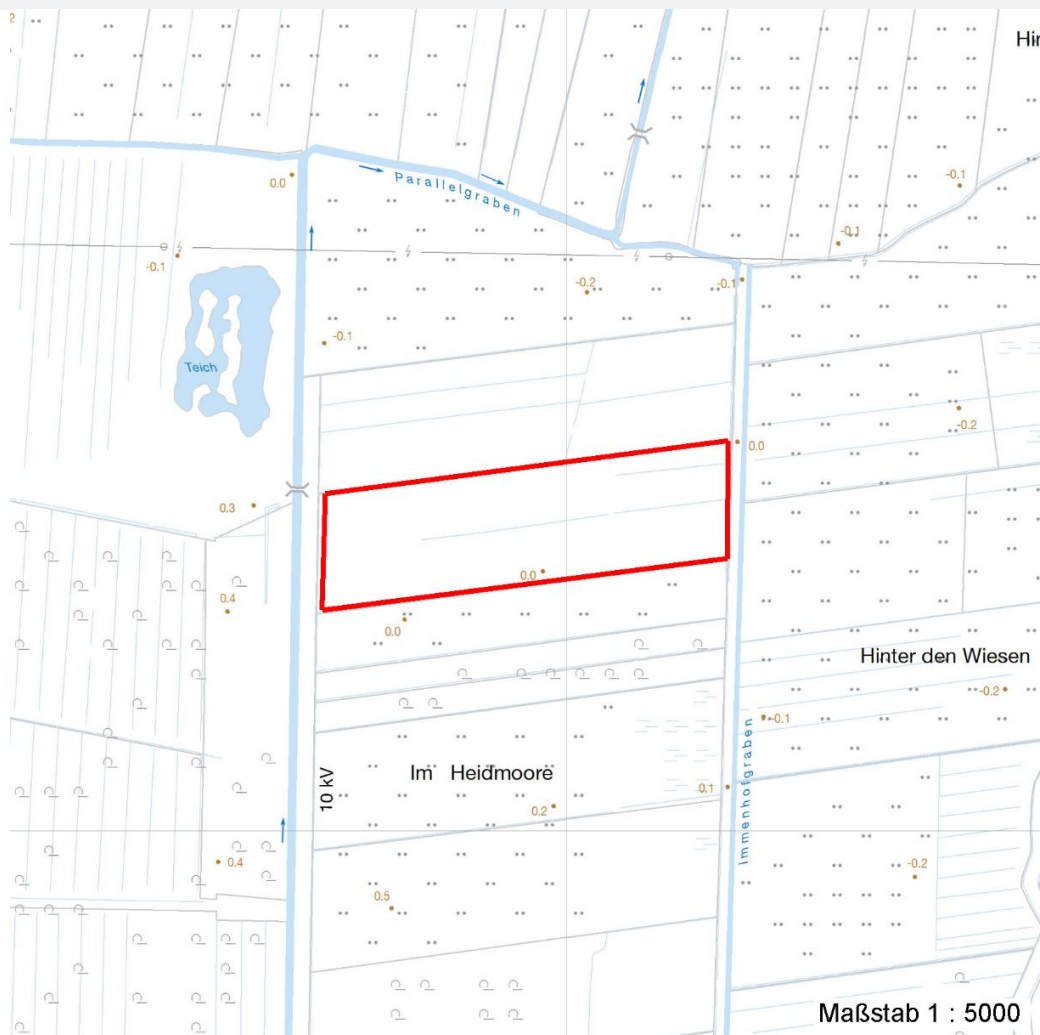
Erhebungsbogen

B

Projekt	Biotopkartierung Hamburg		Interne Nr.	5164	
			DK5 DK5-GK	5426	5628
Handlungsbedarf	Ja		DK5 - Name	Francoper Moor	
Bearbeitung	BRA	Kopie	Nein	Biotop-Nr. alt	264 148
Räumliche Abbildung	Fläche		Kartierung	06.10.2007	
Anzahl Abschnitte	1		Fläche / Länge [m²/m]	21672,5207	
			Breite (lineare Abb.) [m]		

Räumliche Lage

Karte



Weitere Erhebungsbögen

Interne Nr.	Interne Nr. Zuordnung	DK5	Biotop-Nr.	Kartierung	Zuordnung	DK5 (GK)	Biotop-Nr. (alt)
5164	5163	5426	264	24.09.1999	K	5628	148

Zuordnung: N = nachfolgende Kartierung, K = weitere Kartierungen (zeitlich vorher oder nachher)

Foto

Interne Nr.	Index	Dateiname	Aufnahmerichtung
20737	0	5426_264_061007_1.JPG	
20738	0	5426_264_061007_2.JPG	

Weitere Angaben

Merkmal **Wert**

Auswertung

Erhebungsbogen

B

Projekt	Biotopkartierung Hamburg	Interne Nr.	5164
Handlungsbedarf	Ja	DK5 DK5-GK	5426 5628
Bearbeitung	BRA	DK5 - Name	Francoper Moor
Räumliche Abbildung	Fläche	Biotop-Nr. alt	264 148
Anzahl Abschnitte	1	Kartierung	06.10.2007
		Fläche / Länge [m²/m]	21672,5207
		Breite (lineare Abb.) [m]	

Weitere Angaben

Merkmal	Wert
Gefährdung / Einflüsse	Deutlich erkennbare Nutzungsintensivierung, Verlust geschützter Feuchtgrünlandflächen, Entwässerung des Gebietes über die Randgräben, die einen deutlich abgesenkten Wasserstand haben. Handlungsbedarf!
Wertgesichtspunkte	Feuchtes Standortpotenzial; gut entwickelbar
Maßnahmen	Wasserstand im Gebiet deutlich anheben, Flächen vorerst nur als Mähgrünland nutzen, um Aushagerung zu betreiben.

Foto

Fotodatei 5426_264_061007_1.JPG

Bildbeschreibung
Aufnahmerichtung



Fotodatei 5426_264_061007_2.JPG

Bildbeschreibung
Aufnahmerichtung



Teilflächenbeschreibung

Teilflächentyp		Teilflächen-Nr.	1
Biotoptyp	Flutrasen (2000)	Biotoptyp	GFF
- Zusatz		- gesetzl. Grundl.	
FFH-LRT		FFH-LRT	
Beschreibung		Entw.potential LRT	
		Hauptfläche	Ja
		Flächenanteil	100 %
		FFH-Unters.Fläche	Nein
		Saatgutfläche	Nein

Erhebungsbogen

B

Projekt	Biotopkartierung Hamburg		Interne Nr.	5164	
			DK5 DK5-GK	5426	5628
Handlungsbedarf	Ja		DK5 - Name	Francoper Moor	
Bearbeitung	BRA	Kopie	Biotop-Nr. alt	264	148
Räumliche Abbildung	Fläche	Nein	Kartierung	06.10.2007	
Anzahl Abschnitte	1		Fläche / Länge [m²/m]	21672,5207	
			Breite (lineare Abb.) [m]		

Zeigerwerte der Pflanzenartenliste (Auswertung)

Standort	Belichtung	halbsonnig	6,8
Boden	Feuchte	feucht	7,3
	Stickstoff (N)	mäßig stickstoffarm bis stickstoffreich	6,4
	Reaktion	schwach sauer	6
Vegetation	Mahdverträglichkeit	mäßig bis gut schnittverträglich (erster Schnitt nicht vor Mitte Juni)	5,7
Zeigerwerte	Futterwert	ausreichende Futterqualität	4,5
	Wechselfeuchteanzeiger		3
	Giftpflanzen		1
	Überschw.anzeiger		3

Pflanzenartenliste

Gruppe / Pflanzenart	MS	M	W	Vs	St	PA	Ph	Sz	VS	V	G	cf	§	Rote Liste			
														HH	ND	SH	D
Tracheobionta (Gefäßpflanzen)																	
Alopecurus pratensis (Wiesen-Fuchsschwanz)	7	h		-													
Calamagrostis canescens (Sumpf-Reitgras)	7	z		-													
Cardamine pratensis (Wiesen-Schaumkraut)	7	w		-											V		
Carex acuta (Schlank-Segge)	7	z		-											V		
Carex hirta (Behaarte Segge)	7	z		-													
Elymus repens (Gewöhnliche Quecke)	7	z		-													
Glechoma hederacea (Gundermann)	7	w		-													
Glyceria fluitans (Flutender Schwaden)	7	z		-													
Glyceria maxima (Wasser-Schwaden)	7	z		-													
Juncus effusus (Flatter-Binse)	7	z		-													
Phalaris arundinacea (Rohr-Glanzgras)	7	z		-													
Poa trivialis (Gewöhnliches Rispengras)	7	z		-													
Rumex acetosa (Großer Sauerampfer)	7	w		-													
Taraxacum spec. (Löwenzahn)	7	w		-													
Urtica dioica (Große Brennessel)	7	w		-													
Anzahl Rote Liste Arten														2			
Anzahl Arten														15			

MS: Mengensystem; M: Mengenangabe, W: Bewertung der Art (FFH-Monitoring), Vs: Vegetationsschicht, St: Status, PA: Autor Phänologie; Ph: Phänologie, Sz: Soziabilität, VS: Vitalitätssystem; V: Vitalität, G: Geschlecht, cf: unsichere Bestimmung, §: Schutz nach BNatSchG, HH: Rote Liste Hamburg, Nds: Rote Liste Niedersachsen, SH: Rote Liste Schleswig-Holstein, D: Rote Liste Deutschland

Teilflächenbeschreibung

Teilflächentyp		Teilflächen-Nr.	2
Biotoptyp	Zuordnung eines Biotoptyps fehlt! (2000)	Biotoptyp	XXX
- Zusatz		- gesetzl. Grundl.	
FFH-LRT		FFH-LRT	
Beschreibung		Entw.potential LRT	
		Hauptfläche	
		Flächenanteil	0 %
		FFH-Unters.Fläche	Nein
		Saatgutfläche	Nein

Erhebungsbogen

B

Projekt	Biotopkartierung Hamburg		Interne Nr.	5164	
			DK5 DK5-GK	5426	5628
Handlungsbedarf	Ja		DK5 - Name	Francoper Moor	
Bearbeitung	BRA	Kopie	Nein	Biotop-Nr. alt	264 148
Räumliche Abbildung	Fläche		Kartierung	06.10.2007	
Anzahl Abschnitte	1		Fläche / Länge [m²/m]	21672,5207	
			Breite (lineare Abb.) [m]		

Zeigerwerte der Pflanzenartenliste (Auswertung)

Standort	Belichtung	sonnig	7,8
Boden	Feuchte	sehr naß	8,6
	Stickstoff (N)	mäßig stickstoffarm bis stickstoffreich	6,4
	Reaktion	schwach sauer	6
Vegetation	Mahdverträglichkeit	schnittempfindlich bis mäßig schnittverträglich	4,4
Zeigerwerte	Futterwert	geringwertiges Futter	3,1
	Wechselfeuchteanzeiger		1
	Giftpflanzen		0
	Überschw.anzeiger		2

Pflanzenartenliste

Gruppe / Pflanzenart	MS	M	W	Vs	St	PA	Ph	Sz	VS	V	G	cf	§	Rote Liste					
														HH	ND	SH	D		
Tracheobionta (Gefäßpflanzen)																			
Carex acuta (Schlank-Segge)	7	z		-														V	
Carex pseudocyperus (Scheinzyper-Segge)	7	w		-															
Carex x elytroides (Bastard-Segge)	7	w		-														V	D
Glyceria maxima (Wasser-Schwaden)	7	h		-															
Juncus effusus (Flutter-Binse)	7	h		-															
Lemna minor (Kleine Wasserlinse)	7	z		-															
Phalaris arundinacea (Rohr-Glanzgras)	7	h		-															
														Anzahl Rote Liste Arten		2	1		
														Anzahl Arten		7			

MS: Mengensystem; M: Mengenangabe, W: Bewertung der Art (FFH-Monitoring), Vs: Vegetationsschicht, St: Status, PA: Autor Phänologie; Ph: Phänologie, Sz: Soziabilität, VS: Vitalitätssystem; V: Vitalität, G: Geschlecht, cf: unsichere Bestimmung, §: Schutz nach BNatSchG, HH: Rote Liste Hamburg, Nds: Rote Liste Niedersachsen, SH: Rote Liste Schleswig-Holstein, D: Rote Liste Deutschland