

Erhebungsbogen

B

Projekt	Biotopkartierung Hamburg, Datenbestand aus FoxPro	Interne Nr.	5250
Handlungsbedarf	Nein	DK5 DK5-GK	5426 5428
Bearbeitung	DRÜ	DK5 - Name	Francoper Moor
Räumliche Abbildung	Fläche	Biotop-Nr. alt	22 10
Anzahl Abschnitte	3	Kartierung	15.08.1992
		Fläche / Länge [m²/m]	11922,106
		Breite (lineare Abb.) [m]	

Gesetzlicher Schutz § 30 (2) 2.5 Binsen- und seggenreiche Nasswiesen **Schutz nur teilweise** **Ja**

Gesamtbewertung 0 keine Angabe

- **Alter**
- **Belastungsgrad**
- **Ökolog. Funktion**
- **Seltenheit**

Bestandsbeschreibung

TF 1/2 : grasdominierte Hochstaudenflur GH / WF, die zu ca. 40% mit Birken und Rubusgestrüpp verbuscht ist; auf den Freiflächen dominiert Calamagrostis canescens (TF2) mit Lysimachia vulgaris (TF1); Molinia, krautige Hochstauden und Niedermoorarten sind zurückgegangen.

TF 3: ruderalisiertes Grünland LWB, in Teilen Pflegeschnitt ? z.T. brach im Osten am Waldrand breites Rubus-Gestrüpp; in NW und SO Dominanz von Holcus mollis auf der restlichen Fläche große Quecken oder Calamagrostis canescens Herden; überall ist viel Brennessel eingemischt. In der östlichen Hälfte ist ein Streifen nicht gemäht, dort dominiert Lysimachia vulgaris.

Wertstufe: TF1: 6; TF2: 5; TF3: 3

Veränderung gegenüber 1981 (Nr.10):

TF 1/2 : Verbuschung, Rubusausbreitung. Rückgang von Niedermoorarten und krautigen Hochstauden (besonders TF 1)

TF 3: floristische Verarmung, Dominanzwechsel, Rückgang von Glyceria maxima, Rubusausbreitung, erfüllt heute Aufnahmekriterien nicht mehr.

Spezielle Nutzungen: Brunnenschutzgebiet Zone II TF 3 Mahd, aber Mähgut liegt noch auf der Fläche !

Nutzungsintensität:

Vorkommende Pflanzengesellschaften: TF 1/2: Peucedano-Calamagrostietum canascentis (fragmentarische Ausbildung)

Vorkommen an Biotoptypen

1	TF	Typ	HF	F.Anteil
2	BTYP	Biotoptyp		- gesetzl. Grundl.
3	Zusatz	Zusatz zum Biotoptypen		
4	LRT	Lebensraumtyp		
1	1		Ja	60 %
2	NU	Feuchte Staudensäume (2000)		
4	kein LRT	kein Lebensraumtyp nach FFH-Richtlinie		
1	2			20 %
2	HF	Weidengebüsch der Auen, Ufer und sonstigen Feuchtstandorte (2000)		
4	kein LRT	kein Lebensraumtyp nach FFH-Richtlinie		
1	3			20 %
2	G	Grünland (2000)		
3	b	Brache, keine Nutzung (b)		

Erhebungsbogen

B

Projekt	Biotopkartierung Hamburg, Datenbestand aus FoxPro		Interne Nr.	5250	
			DK5 DK5-GK	5426	5428
Handlungsbedarf	Nein		DK5 - Name	Francoper Moor	
Bearbeitung	DRÜ	Kopie	Nein	Biotop-Nr. alt	22 10
Räumliche Abbildung	Fläche		Kartierung	15.08.1992	
Anzahl Abschnitte	3		Fläche / Länge [m²/m]	11922,106	
			Breite (lineare Abb.) [m]		

Vorkommen an Biotoptypen

1	TF	Typ	HF	F.Anteil
2	BTYP	Biotoptyp		- gesetzl. Grundl.
3	Zusatz	Zusatz zum Biotoptypen		
4	LRT	Lebensraumtyp		
4	kein LRT	kein Lebensraumtyp nach FFH-Richtlinie		

Räumliche Lage

Lagebeschreibung	beim langen Torfgraben auf Höhe des Wasserrohrdamms.				
Nachbarnutzung/en					
Rechtswert (X)	555743	Hochwert (Y)	5926881		
Bezirk	Harburg	Naturraum	Altländer Randmoorsenke (671.22)		
Stadtteil (OT-Nr.)	Neugraben-Fischbek (715)	Gemarkung	Fischbek (705)		
Digitaler Grünplan	<input type="checkbox"/> Hafengesamtgebiet	<input type="checkbox"/> Ramsargebiet	<input type="checkbox"/> EG-Vogelschutzgeb.	<input checked="" type="checkbox"/>	
Ausgleichsflächen	<input checked="" type="checkbox"/> Biosphärenreservat	<input type="checkbox"/> Nationalpark			
NSG / ND / LSG	NSG Moorgürtel [HH-703 / Anteil: 100%]				
FFH-GEBIET					
Wasserschutzgebiet	Süderelbmarsch/Harburger Berge [2 / Anteil: 98%], Süderelbmarsch/Harburger Berge [3 / Anteil: 2%]				

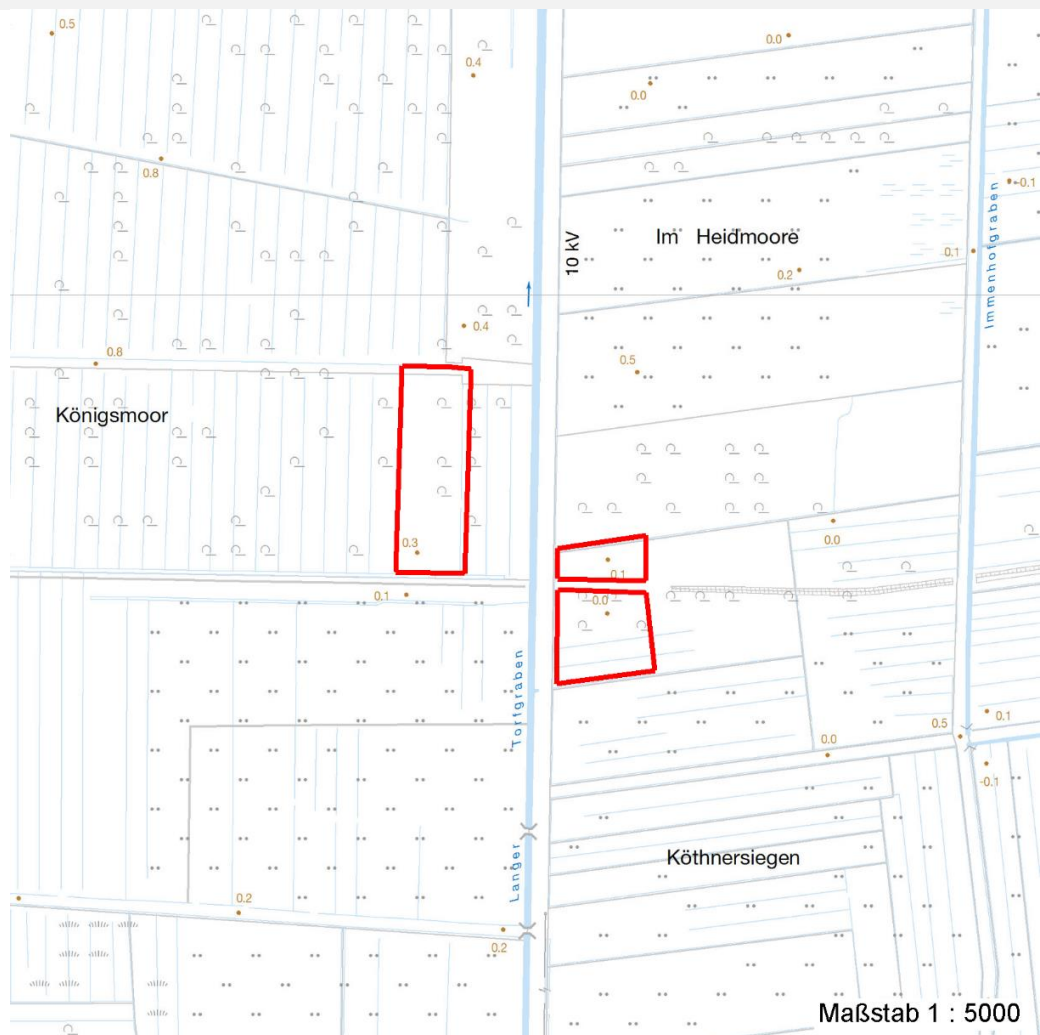
Erhebungsbogen

B

Projekt	Biotopkartierung Hamburg, Datenbestand aus FoxPro	Interne Nr.	5250
Handlungsbedarf	Nein	DK5 DK5-GK	5426 5428
Bearbeitung	DRÜ	DK5 - Name	Francoper Moor
Räumliche Abbildung	Fläche	Biotop-Nr. alt	22 10
Anzahl Abschnitte	3	Kartierung	15.08.1992
		Fläche / Länge [m²/m]	11922,106
		Breite (lineare Abb.) [m]	

Räumliche Lage

Karte



Weitere Erhebungsbögen

Interne Nr.	Interne Nr. Zuordnung	DK5	Biotop-Nr.	Kartierung	Zuordnung	DK5 (GK)	Biotop-Nr. (alt)
5250	5223	5426	138	18.09.1999	N	5428	165

Zuordnung: N = nachfolgende Kartierung, K = weitere Kartierungen (zeitlich vorher oder nachher)

Weitere Angaben

Merkmal	Wert
Auswertung	
Wertgesichtspunkte	TF 3 - entspricht heute nicht mehr den Aufnahmekriterien, Biotop sollte entfallen
Maßnahmen	Entwicklung zum sekundären Birkenwald mit Auflichtungen vorgesehen keine Angaben - 0

Erhebungsbogen

B

Projekt	Biotopkartierung Hamburg, Datenbestand aus FoxPro	Interne Nr.	5250
		DK5 DK5-GK	5426 5428
		DK5 - Name	Francoper Moor
Handlungsbedarf	Nein	Biotop-Nr. alt	22 10
Bearbeitung	DRÜ Kopie Nein	Kartierung	15.08.1992
Räumliche Abbildung	Fläche	Fläche / Länge [m²/m]	11922,106
Anzahl Abschnitte	3	Breite (lineare Abb.) [m]	

Teilflächenbeschreibung

Teilflächentyp		Teilflächen-Nr.	1
Biotoptyp	Feuchte Staudensäume (2000)	Biotoptyp	NU
- Zusatz		- gesetzl. Grundl.	
FFH-LRT	kein Lebensraumtyp nach FFH-Richtlinie	FFH-LRT	kein LRT
Beschreibung		Entw.potential LRT	
		Hauptfläche	Ja
		Flächenanteil	60 %
		FFH-Unters.Fläche	Nein
		Saatgutfläche	Nein

Zeigerwerte der Pflanzenartenliste (Auswertung)

Standort	Belichtung	halbsonnig	7
Boden	Feuchte	feucht	7,5
	Stickstoff (N)	mäßig bis stickstoffarm	4,3
	Reaktion	mäßig sauer	4,8
Vegetation	Mahdverträglichkeit	schnittempfindlich bis mäßig schnittverträglich	3,9
Zeigerwerte	Futterwert	sehr geringwertiges Futter	2,3
	Wechselfeuchteanzeiger		5
	Giftpflanzen		0
	Überschw.anzeiger		4

Pflanzenartenliste

Gruppe / Pflanzenart	MS	M	W	Vs	St	PA	Ph	Sz	VS	V	G	cf	§	Rote Liste			
														HH	ND	SH	D
Tracheobionta (Gefäßpflanzen)																	
Agrostis gigantea (Riesen-Straußgras)	7	X		-													
Betula pubescens pubescens (Moor-Birke)	7	X		-													
Calamagrostis canescens (Sumpf-Reitgras)	7	X		-													
Carex nigra (Wiesen-Segge)	7	X		-									V		V		
Cirsium palustre (Sumpf-Kratzdistel)	7	X		-													
Comarum palustre (Sumpf-Blutauge)	7	X		-									V		3		
Deschampsia cespitosa (Rasen-Schmiele)	7	X		-													
Galeopsis tetrahit (Gewöhnlicher Hohlzahn)	7	X		-													
Glyceria maxima (Wasser-Schwaden)	7	X		-													
Holcus mollis (Weiches Honiggras)	7	X		-													
Juncus effusus (Flatter-Binse)	7	X		-													
Lycopus europaeus (Gewöhnlicher Wolfstrapp)	7	X		-													
Lysimachia vulgaris (Gewöhnlicher Gilbweiderich)	7	X		-													
Lythrum salicaria (Blut-Weiderich)	7	X		-													
Molinia caerulea (Blaues Pfeifengras)	7	X		-													
Peucedanum palustre (Sumpf-Haarstrang)	7	X		-										3	V		
Rubus fruticosus agg. (Artengruppe Echte Brombeere)	7	X		-													
Stachys palustris (Sumpf-Ziest)	7	X		-													
Stellaria graminea (Gras-Sternmiere)	7	X		-													

Erhebungsbogen

B

Projekt	Biotopkartierung Hamburg, Datenbestand aus FoxPro	Interne Nr.	5250
Handlungsbedarf	Nein	DK5 DK5-GK	5426 5428
Bearbeitung	DRÜ	DK5 - Name	Francooper Moor
Räumliche Abbildung	Fläche	Biotop-Nr. alt	22 10
Anzahl Abschnitte	3	Kartierung	15.08.1992
		Fläche / Länge [m²/m]	11922,106
		Breite (lineare Abb.) [m]	

Pflanzenartenliste

Gruppe / Pflanzenart	MS	M	W	Vs	St	PA	Ph	Sz	VS	V	G	cf	§	Rote Liste			
														HH	ND	SH	D
Anzahl Rote Liste Arten														3		3	
Anzahl Arten															19		

MS: Mengensystem; M: Mengenangabe, W: Bewertung der Art (FFH-Monitoring), Vs: Vegetationsschicht, St: Status, PA: Autor Phänologie; Ph: Phänologie, Sz: Soziabilität, VS: Vitalitätssystem; V: Vitalität, G: Geschlecht, cf: unsichere Bestimmung, §: Schutz nach BNatSchG, HH: Rote Liste Hamburg, Nds: Rote Liste Niedersachsen, SH: Rote Liste Schleswig-Holstein, D: Rote Liste Deutschland

Teilflächenbeschreibung

Teilflächentyp		Teilflächen-Nr.	2
Biotoptyp	Weidengebüsch der Auen, Ufer und sonstigen Feuchtstandorte (2000)	Biotoptyp	HF
- Zusatz		- gesetzl. Grundl.	
FFH-LRT Beschreibung	kein Lebensraumtyp nach FFH-Richtlinie	FFH-LRT	kein LRT
		Entw.potential LRT	
		Hauptfläche	
		Flächenanteil	20 %
		FFH-Unters.Fläche	Nein
		Saatgutfläche	Nein

Weitere Angaben

Merkmal	Wert
Standort, Relief	
Luft	keine Besonderheiten

Zeigerwerte der Pflanzenartenliste (Auswertung)

Standort	Belichtung	halbsonnig	7
Boden	Feuchte	feucht	7,4
	Stickstoff (N)	mäßig bis stickstoffarm	4,4
	Reaktion	mäßig sauer	4,8
Vegetation	Mahdverträglichkeit	schnittempfindlich bis mäßig schnittverträglich	4,1
Zeigerwerte	Futterwert	geringwertiges Futter	2,6
	Wechselfeuchteanzeiger		3
	Giftpflanzen		0
	Überschw.anzeiger		2

Pflanzenartenliste

Gruppe / Pflanzenart	MS	M	W	Vs	St	PA	Ph	Sz	VS	V	G	cf	§	Rote Liste			
														HH	ND	SH	D
Tracheobionta (Gefäßpflanzen)																	
Agrostis gigantea (Riesen-Straußgras)	7	X		-													
Betula pubescens pubescens (Moor-Birke)	7	X		-													
Calamagrostis canescens (Sumpf-Reitgras)	7	X		-													
Carex nigra (Wiesen-Segge)	7	X		-									V		V		
Deschampsia cespitosa (Rasen-Schmiele)	7	X		-													
Galium saxatile (Harzer Labkraut)	7	X		-										3			

Erhebungsbogen

B

Projekt	Biotopkartierung Hamburg, Datenbestand aus FoxPro	Interne Nr.	5250
		DK5 DK5-GK	5426 5428
		DK5 - Name	Francoper Moor
Handlungsbedarf	Nein	Biotop-Nr. alt	22 10
Bearbeitung	DRÜ	Kartierung	15.08.1992
Räumliche Abbildung	Fläche	Fläche / Länge [m²/m]	11922,106
Anzahl Abschnitte	3	Breite (lineare Abb.) [m]	

Pflanzenartenliste

Gruppe / Pflanzenart	MS	M	W	Vs	St	PA	Ph	Sz	VS	V	G	cf	§	Rote Liste			
														HH	ND	SH	D
Glyceria maxima (Wasser-Schwaden)	7	X		-													
Heraclium sphondylium (Wiesen-Bärenklau)	7	X		-													
Lysimachia vulgaris (Gewöhnlicher Gilbweiderich)	7	X		-													
Molinia caerulea (Blaues Pfeifengras)	7	X		-													
Peucedanum palustre (Sumpf-Haarstrang)	7	X		-											3		V
Potentilla erecta (Blutwurz)	7	X		-											3		V
Quercus robur (Stiel-Eiche)	7	X		-													
Rubus fruticosus agg. (Artengruppe Echte Brombeere)	7	X		-													
Rubus idaeus (Himbeere)	7	X		-													
Anzahl Rote Liste Arten														4	3		
Anzahl Arten														15			

MS: Mengensystem; M: Mengenangabe, W: Bewertung der Art (FFH-Monitoring), Vs: Vegetationsschicht, St: Status, PA: Autor Phänologie; Ph: Phänologie, Sz: Soziabilität, VS: Vitalitätssystem; V: Vitalität, G: Geschlecht, cf: unsichere Bestimmung, §: Schutz nach BNatSchG, HH: Rote Liste Hamburg, Nds: Rote Liste Niedersachsen, SH: Rote Liste Schleswig-Holstein, D: Rote Liste Deutschland

Teilflächenbeschreibung

Teilflächentyp		Teilflächen-Nr.	3
Biotoptyp	Grünland (2000)	Biotoptyp	G
- Zusatz	Brache, keine Nutzung (b)	- gesetzl. Grundl.	
FFH-LRT	kein Lebensraumtyp nach FFH-Richtlinie	FFH-LRT	kein LRT
Beschreibung		Entw.potential LRT	
		Hauptfläche	
		Flächenanteil	20 %
		FFH-Unters.Fläche	Nein
		Saatgutfläche	Nein

Weitere Angaben

Merkmal	Wert
Standort, Relief	
Luft	keine Besonderheiten

Zeigerwerte der Pflanzenartenliste (Auswertung)

Standort	Belichtung	halbsonnig	6,7
Boden	Feuchte	feucht	6,6
	Stickstoff (N)	mäßig stickstoffarm	5,3
	Reaktion	mäßig sauer	5,3
Vegetation	Mahdverträglichkeit	mäßig schnittverträglich (erster Schnitt nicht vor 1. Juli)	5,2
Zeigerwerte	Futterwert	geringwertiges Futter	3,1
	Wechselfeuchteanzeiger		3
	Giftpflanzen		0
	Überschw.anzeiger		1

Erhebungsbogen

B

Projekt	Biotopkartierung Hamburg, Datenbestand aus FoxPro		Interne Nr.	5250	
Handlungsbedarf	Nein		DK5 DK5-GK	5426	5428
Bearbeitung	DRÜ	Kopie	DK5 - Name	Francoper Moor	
Räumliche Abbildung	Fläche	Nein	Biotop-Nr. alt	22	10
Anzahl Abschnitte	3		Kartierung	15.08.1992	
			Fläche / Länge [m²/m]	11922,106	
			Breite (lineare Abb.) [m]		

Pflanzenartenliste

Gruppe / Pflanzenart	MS	M	W	Vs	St	PA	Ph	Sz	VS	V	G	cf	§	Rote Liste			
														HH	ND	SH	D
Tracheobionta (Gefäßpflanzen)																	
Agrostis gigantea (Riesen-Straußgras)	7	X		-													
Alopecurus pratensis (Wiesen-Fuchsschwanz)	7	X		-													
Calamagrostis canescens (Sumpf-Reitgras)	7	X		-													
Cirsium palustre (Sumpf-Kratzdistel)	7	X		-													
Deschampsia cespitosa (Rasen-Schmiele)	7	X		-													
Dryopteris carthusiana agg. (Artengruppe Dorniger Wurmfarne)	7	X		-													
Glechoma hederacea (Gundermann)	7	X		-													
Glyceria maxima (Wasser-Schwaden)	7	X		-													
Holcus lanatus (Wolliges Honiggras)	7	X		-													
Holcus mollis (Weiches Honiggras)	7	X		-													
Juncus effusus (Flatter-Binse)	7	X		-													
Lysimachia vulgaris (Gewöhnlicher Gilbweiderich)	7	X		-													
Molinia caerulea (Blaues Pfeifengras)	7	X		-													
Poa pratensis (Wiesen-Rispengras)	7	X		-													
Rubus fruticosus agg. (Artengruppe Echte Brombeere)	7	X		-													
Rumex acetosa (Großer Sauerampfer)	7	X		-													
Rumex obtusifolius (Stumpfbblätteriger Ampfer)	7	X		-													
Stachys palustris (Sumpf-Ziest)	7	X		-													
Stellaria graminea (Gras-Sternmiere)	7	X		-													
Urtica dioica (Große Brennnessel)	7	X		-													
Vicia sepium (Zaun-Wicke)	7	X		-													
Anzahl Rote Liste Arten																	
Anzahl Arten														21			

MS: Mengensystem; M: Mengenangabe, W: Bewertung der Art (FFH-Monitoring), Vs: Vegetationsschicht, St: Status, PA: Autor Phänologie; Ph: Phänologie, Sz: Soziabilität, VS: Vitalitätssystem; V: Vitalität, G: Geschlecht, cf: unsichere Bestimmung, §: Schutz nach BNatSchG, HH: Rote Liste Hamburg, Nds: Rote Liste Niedersachsen, SH: Rote Liste Schleswig-Holstein, D: Rote Liste Deutschland